

Luxembourg-Hollerich

Apartamento de una habitación con contrato de arrendamiento en venta

Número de propiedad: LU241953673



PRECIO DE COMPRA: 470.000 EUR • SUPERFICIE HABITABLE: ca. 61 m² • HABITACIONES: 1

Número de propiedad: LU241953673 - L-1277 Luxembourg-Hollerich

- De un vistazo**
- La propiedad**
- Datos energéticos**
- Planos de planta**
- Una primera impresión**
- Todo sobre la ubicación**
- Otros datos**
- Contacto con el socio**

Número de propiedad: LU241953673 - L-1277 Luxembourg-Hollerich

De un vistazo

Número de propiedad	LU241953673
Superficie habitable	ca. 61 m ²
Habitaciones	1
Baños	1
Año de construcción	1998
Tipo de aparcamiento	1 x Plaza de aparcamiento exterior

Precio de compra	470.000 EUR
Piso	Planta baja
Características	Jardín / uso compartido, Cocina empotrada

Número de propiedad: LU241953673 - L-1277 Luxembourg-Hollerich

Datos energéticos

Tipo de calefacción	Calefacción central	Clase de eficiencia energética	E
Fuente de energía	Gas		
Información energética	En trámite		

Número de propiedad: LU241953673 - L-1277 Luxembourg-Hollerich

La propiedad



Número de propiedad: LU241953673 - L-1277 Luxembourg-Hollerich

La propiedad



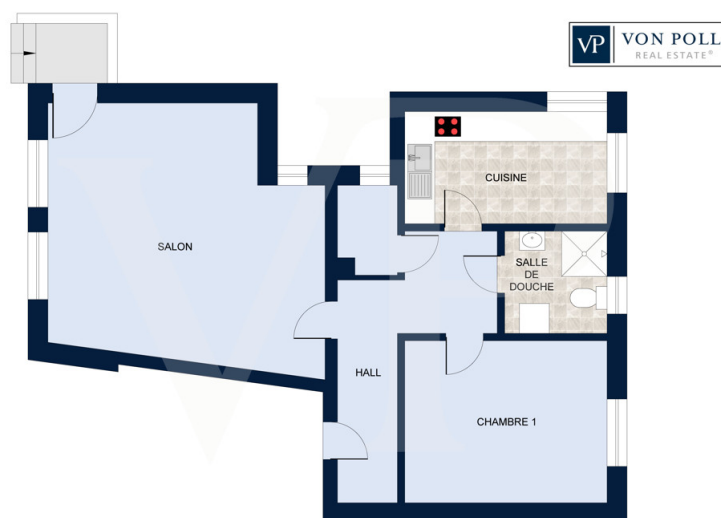
Número de propiedad: LU241953673 - L-1277 Luxembourg-Hollerich

La propiedad



Número de propiedad: LU241953673 - L-1277 Luxembourg-Hollerich

Planos de planta



Les plans sont fournis à titre d'information et ne sont pas contractuels

Este plano no está a escala. Los documentos nos fueron entregados por el cliente. Por esta razón, no podemos garantizar la exactitud de la información.

Número de propiedad: LU241953673 - L-1277 Luxembourg-Hollerich

Una primera impresión

Apartamento de una habitación en la planta baja de una casa de dos viviendas, alquilado a largo plazo. El barrio es tranquilo, cerca de un parque. Ideal para inversores. El contrato de arrendamiento es válido hasta 2094. El apartamento consta de un recibidor que da paso a un luminoso salón, un dormitorio con acceso al jardín, un baño con ducha y WC, y una cocina equipada. Un trastero, una bodega y una plaza de aparcamiento exterior completan la propiedad. La propiedad requiere reforma.

Número de propiedad: LU241953673 - L-1277 Luxembourg-Hollerich

Todo sobre la ubicación

Die Wohnung liegt in einer ruhigen Wohngegend von Gasperich. Die Residenz genießt eine ideale Lage: 6 Minuten mit dem Transport vom Bahnhof Luxemburg, 15 Minuten vom Boulevard Royal und 20 Minuten von der Cloche d'Or entfernt.

Die Wohnung liegt in der Nähe aller attraktiven und dynamischen Zentren der Stadt Luxemburg, aber auch in der Nähe der Hauptstraßen.

Número de propiedad: LU241953673 - L-1277 Luxembourg-Hollerich

Otros datos

Alle Informationen in diesem Dokument basieren ausschließlich auf den Informationen, die uns unsere Kunden zur Verfügung stellen. Wir übernehmen keine Garantie für die Vollständigkeit, Richtigkeit und Aktualität dieser Angaben.

Die Notar- und Meldegebühren im Grundbuch gehen zu Lasten des Käufers.

Die Verkaufsprovision geht zu Lasten des Verkäufers, der das Verkaufsmandat mit unserer Agentur unterzeichnet hat.

Número de propiedad: LU241953673 - L-1277 Luxembourg-Hollerich

Contacto con el socio

Para más información, diríjase a su persona de contacto:

VON POLL REAL ESTATE Limpertsberg

6, avenue Pasteur, L-2310 Luxembourg

Tel.: +352 26 47 98

E-Mail: limpertsberg@von-poll.com

Al aviso legal de von Poll Immobilien GmbH

www.von-poll.com