

Luxembourg-Limpertsberg

# Apartamento de lujo de 3 dormitorios en venta en Limpertsberg

*Número de propiedad: LU231953665*



**PRECIO DE COMPRA: 1.400.000 EUR • SUPERFICIE HABITABLE: ca. 124 m<sup>2</sup>**

**Número de propiedad: LU231953665 - L-2520 Luxembourg-Limpertsberg**

- De un vistazo
- La propiedad
- Datos energéticos
- Planos de planta
- Una primera impresión
- Todo sobre la ubicación
- Otros datos
- Contacto con el socio

Número de propiedad: LU231953665 - L-2520 Luxembourg-Limpertsberg

## De un vistazo

Número de propiedad	LU231953665	Precio de compra	1.400.000 EUR
Superficie habitable	ca. 124 m <sup>2</sup>	Piso	Piso
Piso	2	Espacio total	ca. 124 m <sup>2</sup>
Dormitorios	3	Estado de la propiedad	como nuevo
Baños	2	Método de construcción	Sólido
Año de construcción	1981	Características	WC para invitados, Cocina empotrada
Tipo de aparcamiento	1 x Aparcamiento subterráneo		

Número de propiedad: LU231953665 - L-2520 Luxembourg-Limpertsberg

## Datos energéticos

Tipo de calefacción	Calefacción urbana	Clase de eficiencia energética	F
Fuente de energía	Distrito	Año de construcción según el certificado energético	1981
Información energética	En trámite		

Número de propiedad: LU231953665 - L-2520 Luxembourg-Limpertsberg

## La propiedad



Número de propiedad: LU231953665 - L-2520 Luxembourg-Limpertsberg

## La propiedad



Número de propiedad: LU231953665 - L-2520 Luxembourg-Limpertsberg

## La propiedad



Número de propiedad: LU231953665 - L-2520 Luxembourg-Limpertsberg

## La propiedad



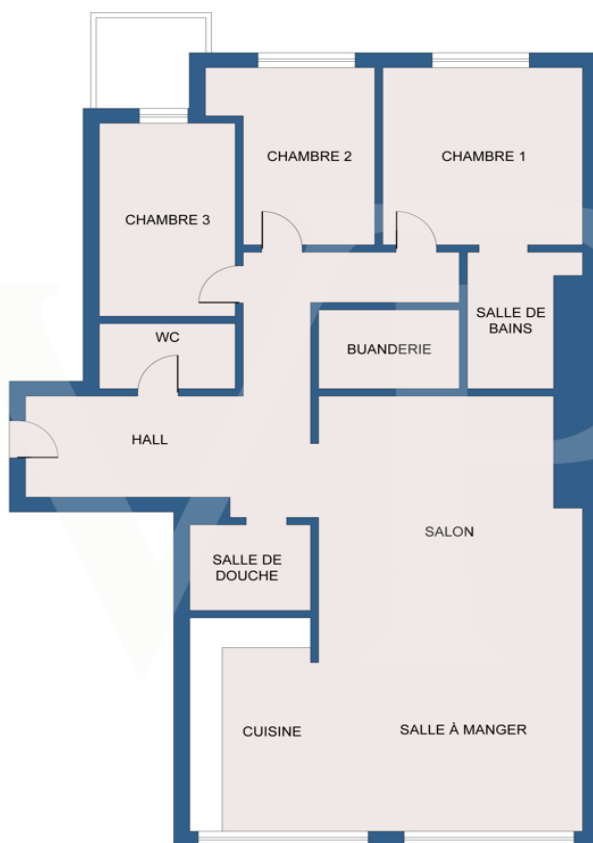
Número de propiedad: LU231953665 - L-2520 Luxembourg-Limpertsberg

## La propiedad



Número de propiedad: LU231953665 - L-2520 Luxembourg-Limpertsberg

## Planos de planta



Les mesures et plan sont données à titre purement indicatif et non contractuel

Este plano no está a escala. Los documentos nos fueron entregados por el cliente. Por esta razón, no podemos garantizar la exactitud de la información.

**Número de propiedad: LU231953665 - L-2520 Luxembourg-Limpertsberg**

## Una primera impresión

Von Poll presenta a la venta este lujoso apartamento de 124 m<sup>2</sup>, reformado en 2018. Su ubicación y vistas panorámicas le cautivarán desde el salón. El espacioso recibidor ofrece un amplio espacio abierto, armarios empotrados y un aseo de cortesía. El salón-comedor ofrece impresionantes vistas a la ciudad. La cocina totalmente equipada le da un toque acogedor. El suelo es de teca aceitada. Un pasillo conduce a los tres dormitorios en la parte trasera del apartamento. Uno de ellos tiene balcón. El dormitorio principal cuenta con armarios empotrados y el baño en suite incluye bañera de balneoterapia. El apartamento cuenta con un lavadero. Dispone de todas las conexiones, incluyendo wifi, internet y fibra óptica. Una amplia y espaciosa ducha a ras de suelo está integrada en el apartamento. Una plaza de aparcamiento y un sótano completan esta propiedad. Una puerta de seguridad y un sistema de intercomunicación garantizan la seguridad.

**Número de propiedad: LU231953665 - L-2520 Luxembourg-Limpertsberg**

## Todo sobre la ubicación

Das Apartment befindet sich in der begehrten Gegend von Limpertsberg, in der Nähe von Schulen und Zugang zu verschiedenen Bereichen der Stadt. Im Herzen des Bezirks Limpertsberg finden Sie zahlreiche Restaurants, Supermärkte, Ärzte, Kliniken, Geschäfte und Kindergärten.

Außerdem ist die Haltestelle der neuen Luxemburger Straßenbahn, die den Bezirk Limpertsberg mit dem von Kirchberg und auch dem Stadtzentrum und dem Hauptbahnhof verbindet, nur wenige Schritte von der Wohnung entfernt.

Der Kirchberg ist 500 m, das Stadtzentrum 600 m und der Flughafen 9 km entfernt.

**Número de propiedad: LU231953665 - L-2520 Luxembourg-Limpertsberg**

## Otros datos

Alle Informationen in diesem Dokument basieren ausschließlich auf den Informationen, die uns unsere Kunden zur Verfügung stellen. Wir übernehmen keine Garantie für die Vollständigkeit, Richtigkeit und Aktualität dieser Angaben.

Die Notar- und Meldegebühren im Grundbuch gehen zu Lasten des Käufers.

Die Verkaufsprovision geht zu Lasten des Verkäufers, der das Verkaufsmandat mit unserer Agentur unterzeichnet hat.

Número de propiedad: LU231953665 - L-2520 Luxembourg-Limpertsberg

## Contacto con el socio

Para más información, diríjase a su persona de contacto:

VON POLL REAL ESTATE Limpertsberg

---

6, avenue Pasteur, L-2310 Luxembourg

Tel.: +352 26 47 98

E-Mail: [limpertsberg@von-poll.com](mailto:limpertsberg@von-poll.com)

*Al aviso legal de von Poll Immobilien GmbH*

---

[www.von-poll.com](http://www.von-poll.com)