

Bettange-sur-Mess

Casa a estrenar en venta

Número de propiedad: LU231953628



PRECIO DE COMPRA: 1.600.000 EUR • SUPERFICIE HABITABLE: ca. 205 m² • SUPERFICIE DEL TERRENO: 218 m²

Número de propiedad: LU231953628 - L- 4977 Bettange-sur-Mess

- De un vistazo
- La propiedad
- Datos energéticos
- Planos de planta
- Una primera impresión
- Otros datos
- Contacto con el socio

Número de propiedad: LU231953628 - L- 4977 Bettange-sur-Mess

De un vistazo

Número de propiedad	LU231953628
Superficie habitable	ca. 205 m²
Dormitorios	5
Baños	3
Año de construcción	2018

Precio de compra	1.600.000 EUR
Casa	Chalet adosado
Espacio total	ca. 380 m²
Estado de la propiedad	como nuevo

Número de propiedad: LU231953628 - L- 4977 Bettange-sur-Mess

Datos energéticos

Tipo de calefacción	Calefacción por suelo radiante	Clase de eficiencia energética	A
Fuente de energía	Bomba de calor aire-agua		
Información energética	En trámite		

Número de propiedad: LU231953628 - L- 4977 Bettange-sur-Mess

La propiedad



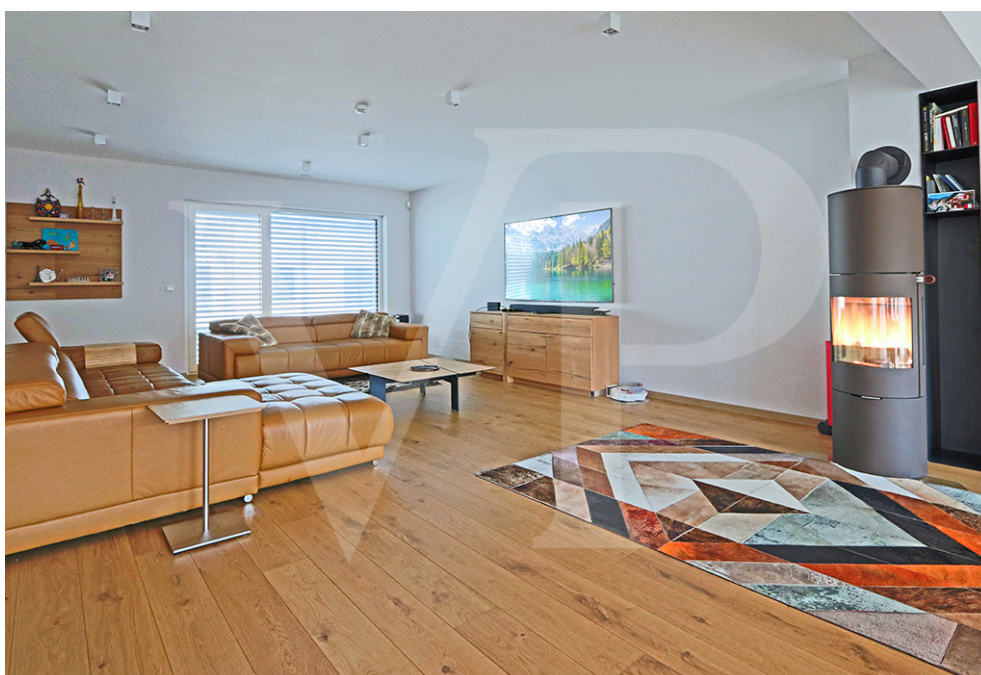
Número de propiedad: LU231953628 - L- 4977 Bettange-sur-Mess

La propiedad



Número de propiedad: LU231953628 - L- 4977 Bettange-sur-Mess

La propiedad



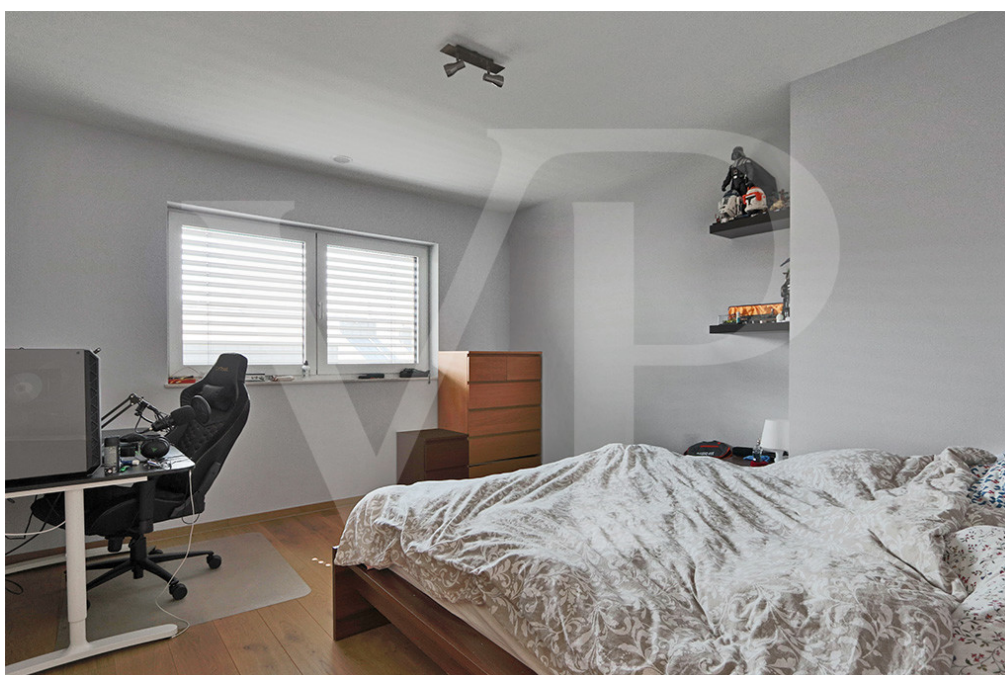
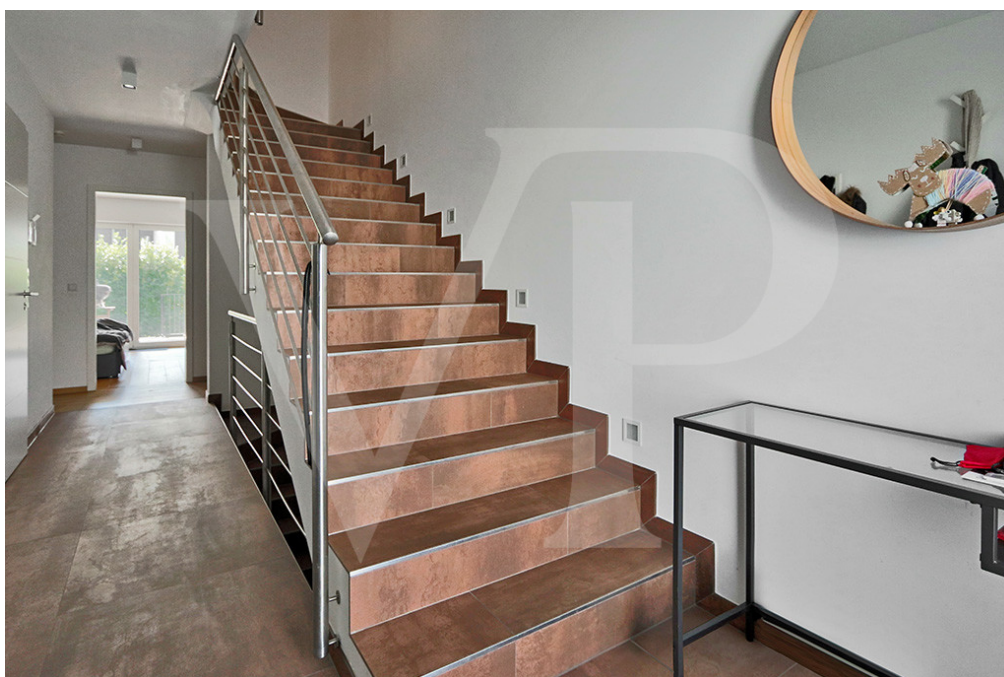
Número de propiedad: LU231953628 - L- 4977 Bettange-sur-Mess

La propiedad



Número de propiedad: LU231953628 - L- 4977 Bettange-sur-Mess

La propiedad



Número de propiedad: LU231953628 - L- 4977 Bettange-sur-Mess

La propiedad



Número de propiedad: LU231953628 - L- 4977 Bettange-sur-Mess

La propiedad



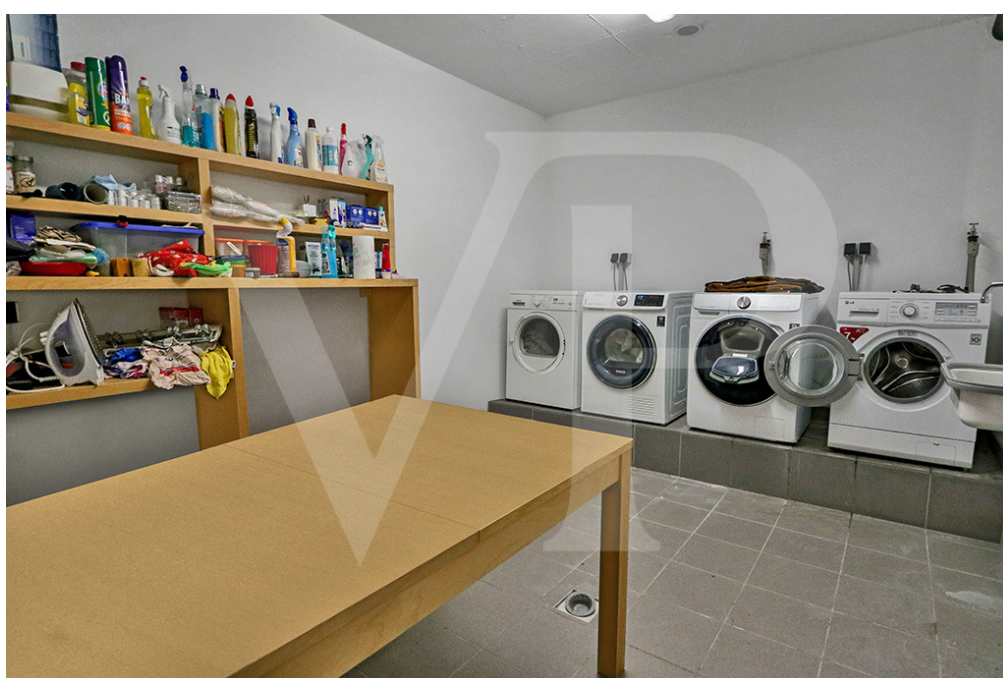
Número de propiedad: LU231953628 - L- 4977 Bettange-sur-Mess

La propiedad



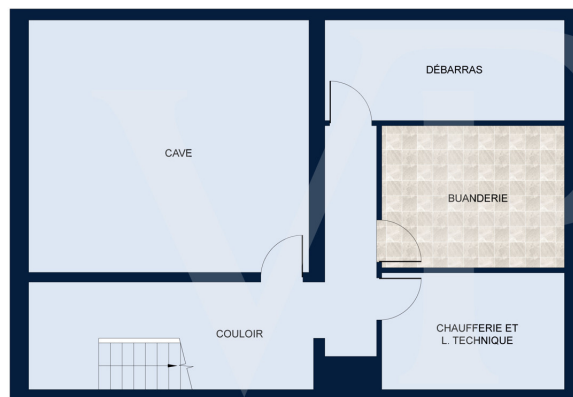
Número de propiedad: LU231953628 - L- 4977 Bettange-sur-Mess

La propiedad

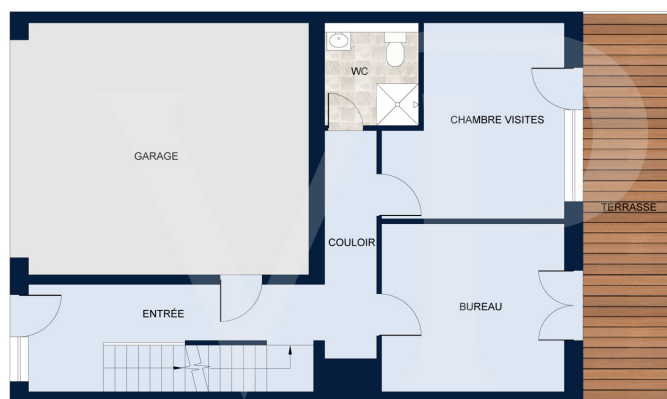


Número de propiedad: LU231953628 - L- 4977 Bettange-sur-Mess

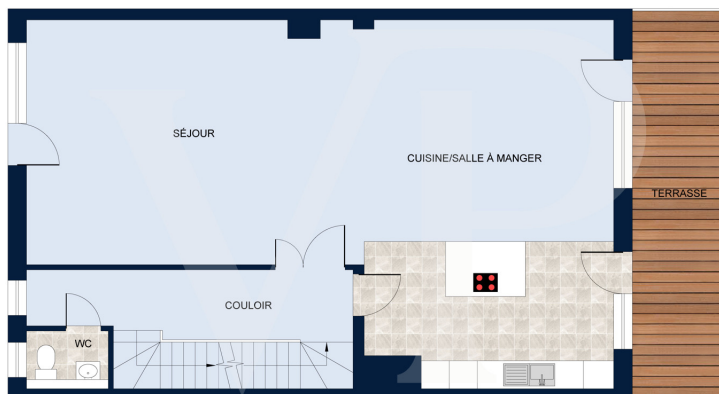
Planos de planta



Les plans sont fournis à titre d'information et ne sont pas contractuels



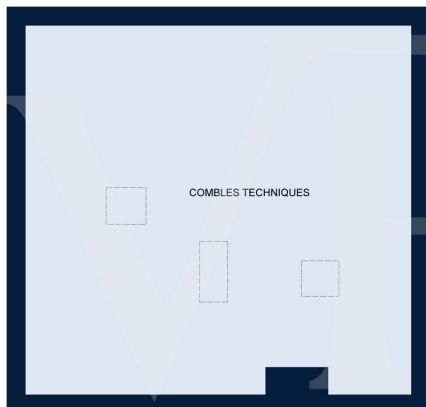
Les plans sont fournis à titre d'information et ne sont pas contractuels



Les plans sont fournis à titre d'information et ne sont pas contractuels



Les plans sont fournis à titre d'information et ne sont pas contractuels



Les plans sont fournis à titre d'information et ne sont pas contractuels

Este plano no está a escala. Los documentos nos fueron entregados por el cliente. Por esta razón, no podemos garantizar la exactitud de la información.

Número de propiedad: LU231953628 - L- 4977 Bettange-sur-Mess

Una primera impresión

Von Poll Real Estate Luxembourg se complace en ofrecer a la venta esta magnífica casa moderna, construida en 2019. Se encuentra en una tranquila calle sin salida (Zona 30) en Bettange-sur-Mess. Al entrar en la planta baja, un recibidor con aseo da paso a dos luminosos dormitorios (de aprox. 14 m²) con acceso directo a la terraza y al jardín, además de un baño. En esta planta también se encuentra un garaje integrado. La primera planta cuenta con un amplio y acogedor salón con estufa de leña (de aprox. 75 m²), una moderna cocina americana y un aseo independiente. Este espacio, bañado por la luz natural, ofrece un ambiente acogedor y familiar. Desde el salón también se accede a una terraza orientada al sur. En la segunda planta, encontrará tres dormitorios más (de entre 15 y 17 m²), incluyendo una elegante suite principal con vestidor y baño en suite, además de un segundo baño. Un amplio ático terminado (aprox. 64 m² útiles), accesible a través de una trampilla, completa la planta superior y ofrece numerosas posibilidades de desarrollo. El sótano incluye un lavadero funcional, una sala de ocio, un trastero y un cuarto de servicio. Con una superficie total de aproximadamente 381 m² (de los cuales aproximadamente 205 m² son habitables), esta casa cuenta con características de alta calidad: calefacción con bomba de calor, paneles solares, sistema de recogida de agua de lluvia, sistema de alarma con detectores de humo, ventanas de triple acristalamiento con persianas eléctricas y suelos de parqué y baldosas. Luminosa, tranquila y con una ubicación ideal, esta lujosa propiedad combina confort moderno, sostenibilidad y calidad de vida: una propiedad excepcional que debería descubrir de inmediato.

Número de propiedad: LU231953628 - L- 4977 Bettange-sur-Mess

Otros datos

Alle Informationen in diesem Dokument basieren ausschließlich auf den Informationen, die uns unsere Kunden zur Verfügung stellen. Wir übernehmen keine Garantie für die Vollständigkeit, Richtigkeit und Aktualität dieser Angaben.

Die Notar- und Meldegebühren im Grundbuch gehen zu Lasten des Käufers.

Die Verkaufsprovision geht zu Lasten des Verkäufers, der das Verkaufsmandat mit unserer Agentur unterzeichnet hat.

Número de propiedad: LU231953628 - L- 4977 Bettange-sur-Mess

Contacto con el socio

Para más información, diríjase a su persona de contacto:

VON POLL REAL ESTATE Limpertsberg

6, avenue Pasteur, L-2310 Luxembourg

Tel.: +352 26 47 98

E-Mail: limpertsberg@von-poll.com

Al aviso legal de von Poll Immobilien GmbH

www.von-poll.com