

Cosnes-et-Romain

# Excepcional villa en venta - Gran Región

Número de propiedad: LU221953580



PRECIO DE COMPRA: 1.495.000 EUR • SUPERFICIE HABITABLE: ca. 531 m<sup>2</sup> • SUPERFICIE DEL TERRENO: 3.200 m<sup>2</sup>

Número de propiedad: LU221953580 - F-54400 Cosnes-et-Romain

- De un vistazo
- La propiedad
- Datos energéticos
- Una primera impresión
- Contacto con el socio

Número de propiedad: LU221953580 - F-54400 Cosnes-et-Romain

## De un vistazo

Número de propiedad	LU221953580
Superficie habitable	ca. 531 m²
Tipo de techo	Techo a dos aguas
Dormitorios	4
Baños	3
Año de construcción	2004
Tipo de aparcamiento	7 x Garaje

Precio de compra	1.495.000 EUR
Casa	Casa unifamiliar
Espacio total	ca. 989 m²
Estado de la propiedad	cuidado
Características	Terraza, WC para invitados, Piscina, Sauna, Chimenea, Jardín / uso compartido, Cocina empotrada

Número de propiedad: LU221953580 - F-54400 Cosnes-et-Romain

## Datos energéticos

Tipo de calefacción	Calefacción por suelo radiante
Información energética	En trámite

Número de propiedad: LU221953580 - F-54400 Cosnes-et-Romain

## La propiedad





Número de propiedad: LU221953580 - F-54400 Cosnes-et-Romain

## La propiedad



Número de propiedad: LU221953580 - F-54400 Cosnes-et-Romain

## La propiedad





Número de propiedad: LU221953580 - F-54400 Cosnes-et-Romain

## La propiedad





Número de propiedad: LU221953580 - F-54400 Cosnes-et-Romain

## La propiedad



Número de propiedad: LU221953580 - F-54400 Cosnes-et-Romain

## La propiedad





Número de propiedad: LU221953580 - F-54400 Cosnes-et-Romain

## La propiedad





Número de propiedad: LU221953580 - F-54400 Cosnes-et-Romain

## La propiedad



Número de propiedad: LU221953580 - F-54400 Cosnes-et-Romain

## La propiedad





Número de propiedad: LU221953580 - F-54400 Cosnes-et-Romain

## La propiedad





Número de propiedad: LU221953580 - F-54400 Cosnes-et-Romain

## La propiedad



Número de propiedad: LU221953580 - F-54400 Cosnes-et-Romain

## La propiedad



Número de propiedad: LU221953580 - F-54400 Cosnes-et-Romain

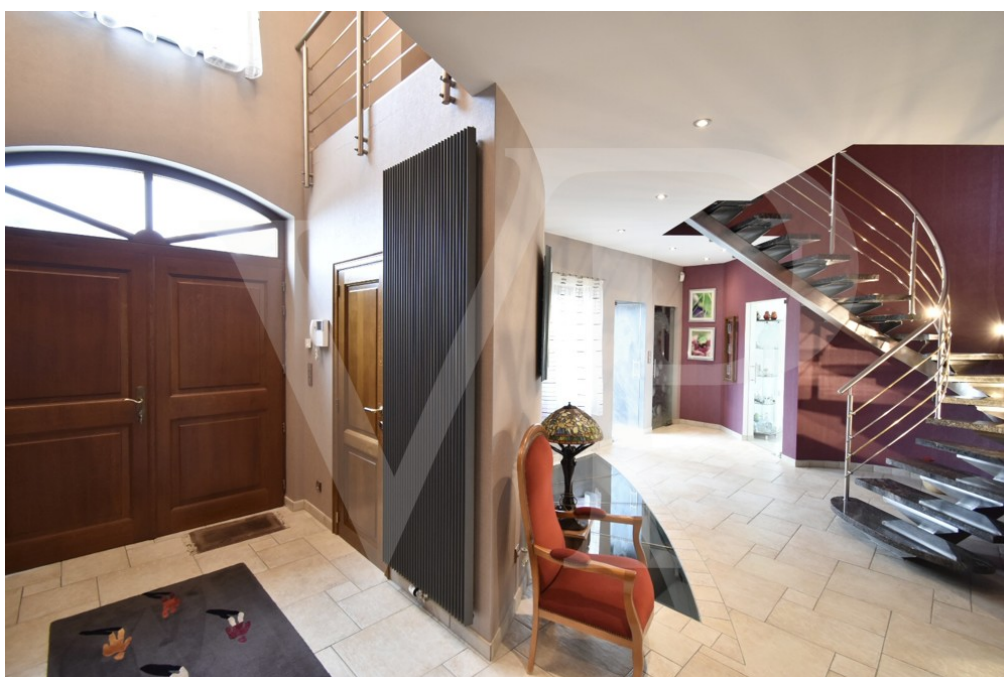
## La propiedad





Número de propiedad: LU221953580 - F-54400 Cosnes-et-Romain

## La propiedad



Número de propiedad: LU221953580 - F-54400 Cosnes-et-Romain

## La propiedad





Número de propiedad: LU221953580 - F-54400 Cosnes-et-Romain

## La propiedad





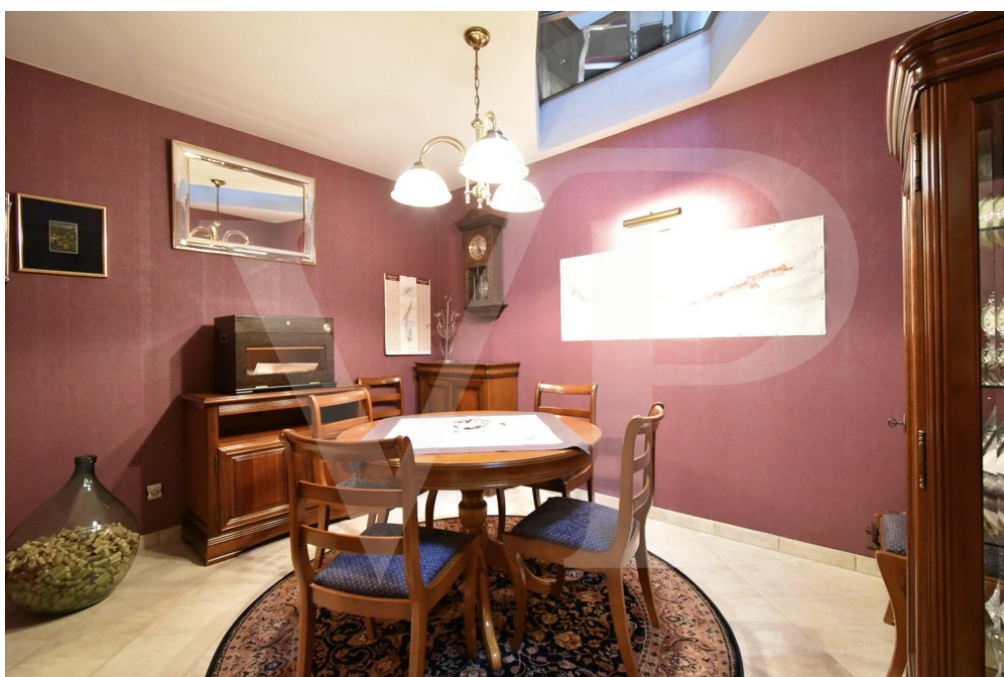
Número de propiedad: LU221953580 - F-54400 Cosnes-et-Romain

## La propiedad



Número de propiedad: LU221953580 - F-54400 Cosnes-et-Romain

## La propiedad





Número de propiedad: LU221953580 - F-54400 Cosnes-et-Romain

## La propiedad





Número de propiedad: LU221953580 - F-54400 Cosnes-et-Romain

## Una primera impresión

Una magnífica y excepcional villa de 531 m<sup>2</sup> habitables (989 m<sup>2</sup> brutos), construida en una parcela de 13 hectáreas con un amplio e íntimo jardín orientado al suroeste. Planta baja: recibidor, aseo, aseo independiente, luminoso salón, comedor y cocina americana totalmente equipada, lavadero, trastero con acceso a los distintos garajes, zona de bienestar (sauna, ducha y aseo), piscina (suite principal con baño, aseo y vestidor). Primera planta: salón diáfano, 3 dormitorios, baño, aseo, gimnasio y trastero. Sótano: magnífica bodega con sala de catas, varias bodegas y sala de calderas. La villa presume de interiores con acabados de alta calidad. Lo más destacado de esta propiedad son sus 7 garajes con dos ascensores para los amantes de la mecánica fina, con capacidad para 9 vehículos. El gimnasio tiene acceso al spa con piscina cubierta y vigas vistas Compagnon de France. Una bodega con sala de catas completa esta excepcional propiedad. La villa cuenta con amplios espacios, materiales de alta calidad, una escalera de mármol a medida, una chimenea, una terraza que ofrece luz y espacio, un techo de pizarra, calefacción por suelo radiante...

Número de propiedad: LU221953580 - F-54400 Cosnes-et-Romain

## Contacto con el socio

Para más información, diríjase a su persona de contacto:

VON POLL REAL ESTATE Limpertsberg

---

6, avenue Pasteur, L-2310 Luxembourg

Tel.: +352 26 47 98

E-Mail: [limpertsberg@von-poll.com](mailto:limpertsberg@von-poll.com)

*Al aviso legal de von Poll Immobilien GmbH*

---

[www.von-poll.com](http://www.von-poll.com)