

Luxembourg - Luxembourg-Belair

Apartamento de un dormitorio con vistas únicas e ininterrumpidas a los tejados de Belair.

Número de propiedad: LU221953567



PRECIO DE COMPRA: 715.000 EUR • SUPERFICIE HABITABLE: ca. 56 m²

Número de propiedad: LU221953567 - L-1650 Luxembourg - Luxembourg-Belair

- De un vistazo**
- La propiedad**
- Datos energéticos**
- Planos de planta**
- Una primera impresión**
- Todo sobre la ubicación**
- Otros datos**
- Contacto con el socio**

Número de propiedad: LU221953567 - L-1650 Luxembourg - Luxembourg-Belair

De un vistazo

Número de propiedad	LU221953567
Superficie habitable	ca. 56 m ²
Piso	8
Dormitorios	1
Baños	1
Año de construcción	1965

Precio de compra	715.000 EUR
Piso	Ático
Estado de la propiedad	para reformar
Características	Terraza

Número de propiedad: LU221953567 - L-1650 Luxembourg - Luxembourg-Belair

Datos energéticos

Fuente de energía	Gas
Información energética	En trámite

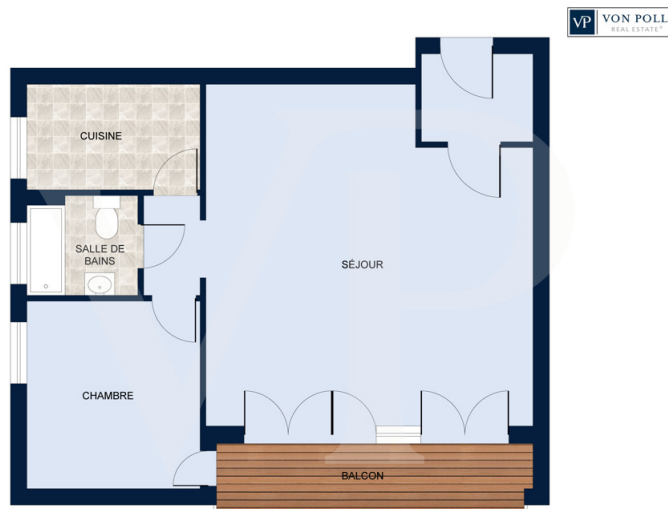
Número de propiedad: LU221953567 - L-1650 Luxembourg - Luxembourg-Belair

La propiedad



Número de propiedad: LU221953567 - L-1650 Luxembourg - Luxembourg-Belair

Planos de planta



Les plans sont fournis à titre d'information et ne sont pas contractuels

Este plano no está a escala. Los documentos nos fueron entregados por el cliente. Por esta razón, no podemos garantizar la exactitud de la información.

Número de propiedad: LU221953567 - L-1650 Luxembourg - Luxembourg-Belair

Una primera impresión

En el corazón del codiciado barrio de Belair, y cerca del centro de la ciudad de Luxemburgo, Von Poll Real Estate Luxembourg ofrece este apartamento en venta. Ubicado en la octava y última planta de un edificio residencial construido en 1965, el apartamento goza de una ubicación ideal en una de las calles más bonitas de la ciudad de Luxemburgo. A excepción de la estructura, renovada en 2015, el apartamento requiere una reforma completa y se pueden explorar excelentes oportunidades de desarrollo. Actualmente, el apartamento consta de un recibidor con aseo, un amplio salón con ventanal y acceso a la terraza orientada al oeste, una cocina independiente, un baño con ventana y un dormitorio con acceso a la terraza. El apartamento se vende con sótano.

Número de propiedad: LU221953567 - L-1650 Luxembourg - Luxembourg-Belair

Todo sobre la ubicación

Das Gebäude befindet sich an der Ecke von 2 der schönsten Straßen der Stadt Luxemburg, was es zu einer sehr beliebten Lage macht.

Das Stadtzentrum und die nächste Straßenbahnhaltestelle sind nur wenige Gehminuten von der Residenz entfernt.

In der Umgebung der Wohnung gibt es Supermärkte, renommierte Restaurants, Geschäfte, Parks, ...

Número de propiedad: LU221953567 - L-1650 Luxembourg - Luxembourg-Belair

Otros datos

Alle Informationen in diesem Dokument basieren ausschließlich auf den Informationen, die uns unsere Kunden zur Verfügung stellen. Wir übernehmen keine Garantie für die Vollständigkeit, Richtigkeit und Aktualität dieser Angaben.

Die Notar- und Meldegebühren im Grundbuch gehen zu Lasten des Käufers.

Die Verkaufsprovision geht zu Lasten des Verkäufers, der das Verkaufsmandat mit unserer Agentur unterzeichnet hat.

Número de propiedad: LU221953567 - L-1650 Luxembourg - Luxembourg-Belair

Contacto con el socio

Para más información, diríjase a su persona de contacto:

VON POLL REAL ESTATE Limpertsberg

6, avenue Pasteur, L-2310 Luxembourg

Tel.: +352 26 47 98

E-Mail: limpertsberg@von-poll.com

Al aviso legal de von Poll Immobilien GmbH

www.von-poll.com