

Luxembourg-Cessange

## Casa de nueva construcción de 5 habitaciones en una calle tranquila.

Número de propiedad: LU211953458



PRECIO DE COMPRA: 2.295.000 EUR • SUPERFICIE HABITABLE: ca. 185 m<sup>2</sup> • SUPERFICIE DEL TERRENO: 510 m<sup>2</sup>

Número de propiedad: LU211953458 - L-1655 Luxembourg-Cessange

- De un vistazo
- La propiedad
- Datos energéticos
- Planos de planta
- Una primera impresión
- Todo sobre la ubicación
- Otros datos
- Contacto con el socio

Número de propiedad: LU211953458 - L-1655 Luxembourg-Cessange

## De un vistazo

Número de propiedad	LU211953458
Superficie habitable	ca. 185 m²
Dormitorios	5
Baños	3
Año de construcción	2013
Tipo de aparcamiento	3 x Plaza de aparcamiento exterior, 2 x Garaje

Precio de compra	2.295.000 EUR
Casa	Chalet adosado en estilo angular
Espacio total	ca. 279 m²
Estado de la propiedad	como nuevo
Método de construcción	Sólido
Características	Terraza, WC para invitados, Jardín / uso compartido, Cocina empotrada

Número de propiedad: LU211953458 - L-1655 Luxembourg-Cessange

## Datos energéticos

Tipo de calefacción	Calefacción por suelo radiante	Clase de eficiencia energética	A
Fuente de energía	Geotérmico		
Información energética	En trámite		



Número de propiedad: LU211953458 - L-1655 Luxembourg-Cessange

## La propiedad





Número de propiedad: LU211953458 - L-1655 Luxembourg-Cessange

## La propiedad



Número de propiedad: LU211953458 - L-1655 Luxembourg-Cessange

## La propiedad





Número de propiedad: LU211953458 - L-1655 Luxembourg-Cessange

## La propiedad





Número de propiedad: LU211953458 - L-1655 Luxembourg-Cessange

## La propiedad



Número de propiedad: LU211953458 - L-1655 Luxembourg-Cessange

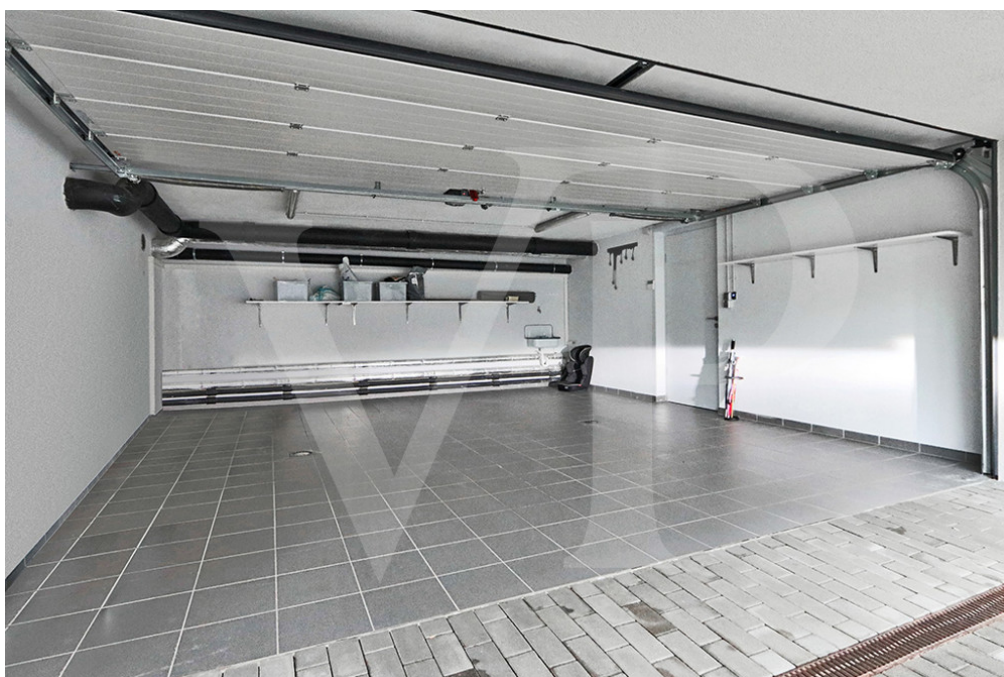
## La propiedad





Número de propiedad: LU211953458 - L-1655 Luxembourg-Cessange

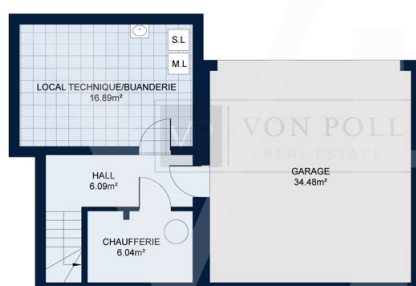
## La propiedad





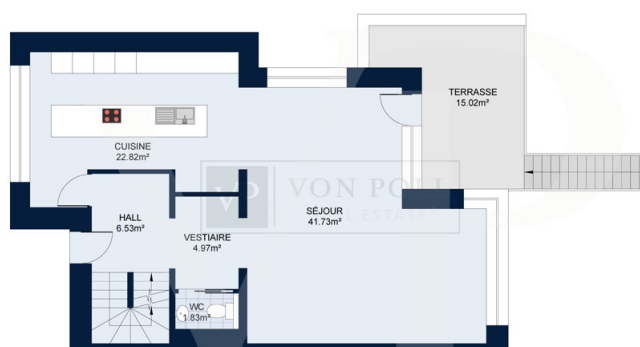
Número de propiedad: LU211953458 - L-1655 Luxembourg-Cessange

## Planos de planta



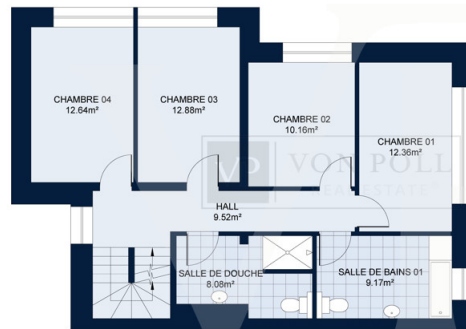
SOUS-SOL

Les plans sont fournis à titre d'information et ne sont pas contractuels



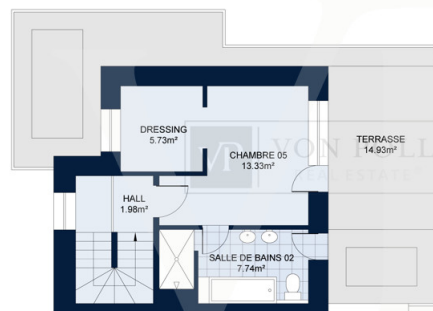
REZ-DE-CHAUSSEE

Les plans sont fournis à titre d'information et ne sont pas contractuels



PREMIER ÉTAGE

Les plans sont fournis à titre d'information et ne sont pas contractuels



DEUXIÈME ÉTAGE

Les plans sont fournis à titre d'information et ne sont pas contractuels

Este plano no está a escala. Los documentos nos fueron entregados por el cliente. Por esta razón, no podemos garantizar la exactitud de la información.

Número de propiedad: LU211953458 - L-1655 Luxembourg-Cessange

## Una primera impresión

Von Poll Real Estate Luxembourg ofrece esta prestigiosa casa nueva en venta. Ubicada en una parcela de 5,10 hectáreas en una calle residencial (30 km/h) en Cessange, la propiedad cuenta con una vivienda unifamiliar en tres de sus lados. La planta baja se abre a un recibidor con aseo y aseo de cortesía, que da paso a un luminoso salón-comedor con amplios ventanales y una cocina totalmente equipada con materiales de alta calidad. El salón da acceso a la terraza orientada al sur. En la primera planta, cuatro dormitorios comparten un amplio baño y un segundo amplio aseo con ducha. La segunda planta cuenta con el dormitorio principal con baño en suite y vestidor, que también cuenta con una azotea orientada al sur. El sótano incluye un amplio garaje doble, un espacioso lavadero y un trastero. Construida en 2013, la casa tiene una superficie total de aproximadamente 280 m<sup>2</sup>, de los cuales aproximadamente 185 m<sup>2</sup> son habitables. Cuenta con calefacción geotérmica, ventanas de triple acristalamiento con persianas eléctricas y suelos de parquet y baldosas. Los materiales de alta calidad, su vista despejada, su luminosidad, su tranquilidad, su ubicación son algunas de las ventajas que hacen de esta casa una propiedad excepcional.



Número de propiedad: LU211953458 - L-1655 Luxembourg-Cessange

## Todo sobre la ubicación

Cessange liegt in der Nähe des Einkaufszentrums Cloche d'Or und der Kockelscheuer, die viele Annehmlichkeiten bietet.

Diese Liegenschaft befindet sich in der Nähe der Hauptachsen, um schnell die Innenstadt oder die nahegelegene Vauban-Schule mit öffentlichen Verkehrsmitteln zu erreichen.

Número de propiedad: LU211953458 - L-1655 Luxembourg-Cessange

## Otros datos

Alle Informationen in diesem Dokument basieren ausschließlich auf den Informationen, die uns unsere Kunden zur Verfügung stellen. Wir übernehmen keine Garantie für die Vollständigkeit, Richtigkeit und Aktualität dieser Angaben.

Die Notar- und Meldegebühren im Grundbuch gehen zu Lasten des Käufers.

Die Verkaufsprovision geht zu Lasten des Verkäufers, der das Verkaufsmandat mit unserer Agentur unterzeichnet hat.

Número de propiedad: LU211953458 - L-1655 Luxembourg-Cessange

## Contacto con el socio

Para más información, diríjase a su persona de contacto:

VON POLL REAL ESTATE Limpertsberg

---

6, avenue Pasteur, L-2310 Luxembourg

Tel.: +352 26 47 98

E-Mail: [limpertsberg@von-poll.com](mailto:limpertsberg@von-poll.com)

*Al aviso legal de von Poll Immobilien GmbH*

---

[www.von-poll.com](http://www.von-poll.com)