

Luxembourg-Cessange

Casa de nueva construcción de 5 habitaciones en una calle tranquila.

Número de propiedad: LU211953458



PRECIO DE COMPRA: 2.295.000 EUR • SUPERFICIE HABITABLE: ca. 185 m² • SUPERFICIE DEL TERRENO: 510 m²

Número de propiedad: LU211953458 - L-1655 Luxembourg-Cessange

- De un vistazo
- La propiedad
- Datos energéticos
- Planos de planta
- Una primera impresión
- Todo sobre la ubicación
- Otros datos
- Contacto con el socio

Número de propiedad: LU211953458 - L-1655 Luxembourg-Cessange

De un vistazo

Número de propiedad	LU211953458	Precio de compra	2.295.000 EUR
Superficie habitable	ca. 185 m ²	Casa	Chalet adosado en estilo angular
Dormitorios	5	Espacio total	ca. 279 m ²
Baños	3	Estado de la propiedad	como nuevo
Año de construcción	2013	Método de construcción	Sólido
Tipo de aparcamiento	3 x Plaza de aparcamiento exterior, 2 x Garaje	Características	Terraza, WC para invitados, Jardín / uso compartido, Cocina empotrada

Número de propiedad: LU211953458 - L-1655 Luxembourg-Cessange

Datos energéticos

Tipo de calefacción	Calefacción por suelo radiante	Clase de eficiencia energética	A
Fuente de energía	Geotérmico		
Información energética	En trámite		

Número de propiedad: LU211953458 - L-1655 Luxembourg-Cessange

La propiedad



Número de propiedad: LU211953458 - L-1655 Luxembourg-Cessange

La propiedad



Número de propiedad: LU211953458 - L-1655 Luxembourg-Cessange

La propiedad



Número de propiedad: LU211953458 - L-1655 Luxembourg-Cessange

La propiedad



Número de propiedad: LU211953458 - L-1655 Luxembourg-Cessange

La propiedad



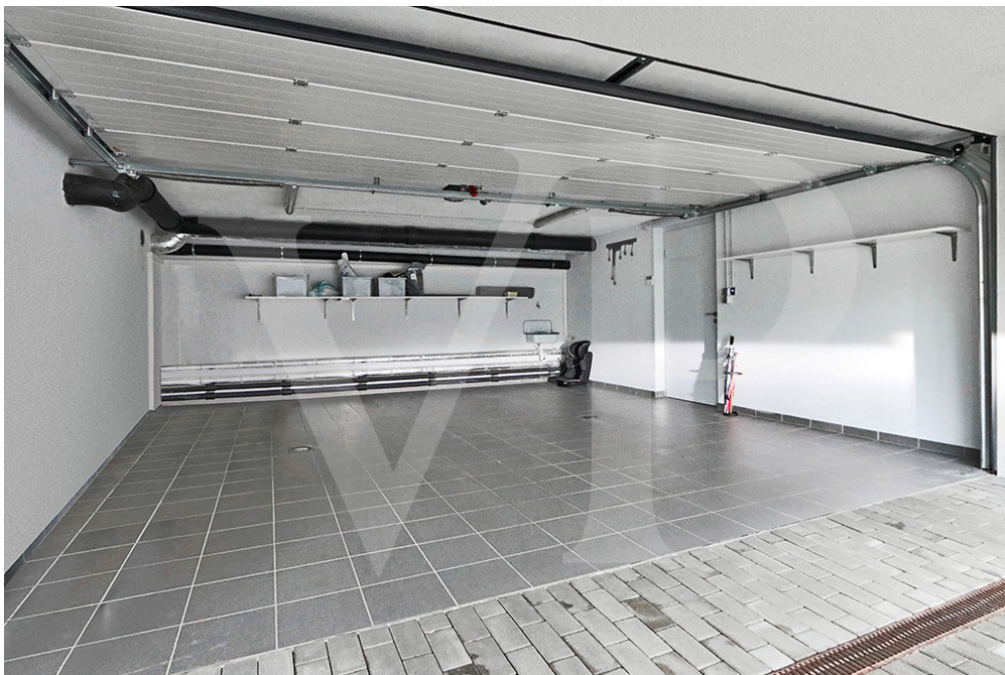
Número de propiedad: LU211953458 - L-1655 Luxembourg-Cessange

La propiedad



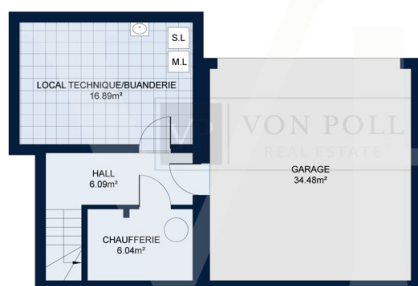
Número de propiedad: LU211953458 - L-1655 Luxembourg-Cessange

La propiedad



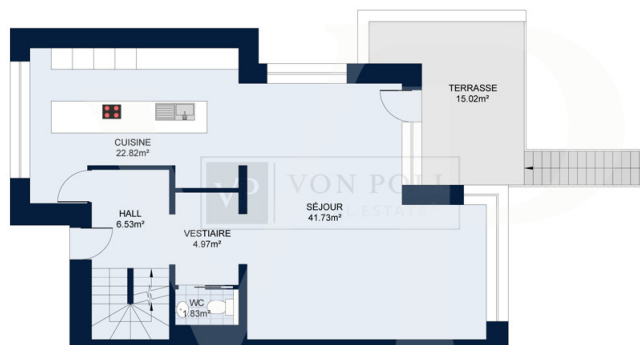
Número de propiedad: LU211953458 - L-1655 Luxembourg-Cessange

Planos de planta



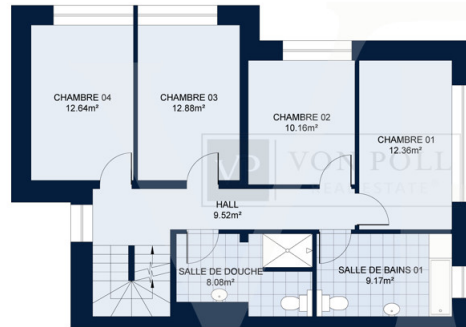
SOUS-SOL

Les plans sont fournis à titre d'information et ne sont pas contractuels



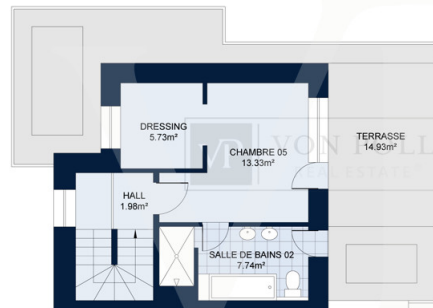
REZ-DE-CHAUSSÉE

Les plans sont fournis à titre d'information et ne sont pas contractuels



PREMIER ÉTAGE

Les plans sont fournis à titre d'information et ne sont pas contractuels



DEUXIÈME ÉTAGE

Les plans sont fournis à titre d'information et ne sont pas contractuels

Este plano no está a escala. Los documentos nos fueron entregados por el cliente. Por esta razón, no podemos garantizar la exactitud de la información.

Número de propiedad: LU211953458 - L-1655 Luxembourg-Cessange

Una primera impresión

Von Poll Real Estate Luxembourg ofrece esta prestigiosa casa nueva en venta. Ubicada en una parcela de 5,10 hectáreas en una calle residencial (30 km/h) en Cessange, la propiedad cuenta con una vivienda unifamiliar en tres de sus lados. La planta baja se abre a un recibidor con aseo y aseo de cortesía, que da paso a un luminoso salón-comedor con amplios ventanales y una cocina totalmente equipada con materiales de alta calidad. El salón da acceso a la terraza orientada al sur. En la primera planta, cuatro dormitorios comparten un amplio baño y un segundo amplio aseo con ducha. La segunda planta cuenta con el dormitorio principal con baño en suite y vestidor, que también cuenta con una azotea orientada al sur. El sótano incluye un amplio garaje doble, un espacioso lavadero y un trastero. Construida en 2013, la casa tiene una superficie total de aproximadamente 280 m², de los cuales aproximadamente 185 m² son habitables. Cuenta con calefacción geotérmica, ventanas de triple acristalamiento con persianas eléctricas y suelos de parquet y baldosas. Los materiales de alta calidad, su vista despejada, su luminosidad, su tranquilidad, su ubicación son algunas de las ventajas que hacen de esta casa una propiedad excepcional.

Número de propiedad: LU211953458 - L-1655 Luxembourg-Cessange

Todo sobre la ubicación

Cessange liegt in der Nähe des Einkaufszentrums Cloche d'Or und der Kockelscheuer, die viele Annehmlichkeiten bietet.

Diese Liegenschaft befindet sich in der Nähe der Hauptachsen, um schnell die Innenstadt oder die nahegelegene Vauban-Schule mit öffentlichen Verkehrsmitteln zu erreichen.

Número de propiedad: LU211953458 - L-1655 Luxembourg-Cessange

Otros datos

Alle Informationen in diesem Dokument basieren ausschließlich auf den Informationen, die uns unsere Kunden zur Verfügung stellen. Wir übernehmen keine Garantie für die Vollständigkeit, Richtigkeit und Aktualität dieser Angaben.

Die Notar- und Meldegebühren im Grundbuch gehen zu Lasten des Käufers.

Die Verkaufsprovision geht zu Lasten des Verkäufers, der das Verkaufsmandat mit unserer Agentur unterzeichnet hat.

Número de propiedad: LU211953458 - L-1655 Luxembourg-Cessange

Contacto con el socio

Para más información, diríjase a su persona de contacto:

VON POLL REAL ESTATE Limpertsberg

6, avenue Pasteur, L-2310 Luxembourg

Tel.: +352 26 47 98

E-Mail: limpertsberg@von-poll.com

Al aviso legal de von Poll Immobilien GmbH

www.von-poll.com