

Göttingen

Stilvoll wohnen am Grünen – Stadtwaldlage mit Panorama

Número de propiedad: 25255023

FÜR SIE IN DEN BESTEN LAGEN



PRECIO DE COMPRA: 265.000 EUR • SUPERFICIE HABITABLE: ca. 67 m² • HABITACIONES: 2

Número de propiedad: 25255023 - 37085 Göttingen

- De un vistazo
- La propiedad
- Datos energéticos
- Planos de planta
- Una primera impresión
- Todo sobre la ubicación
- Otros datos
- Contacto con el socio

Número de propiedad: 25255023 - 37085 Göttingen

De un vistazo

Número de propiedad	25255023
Superficie habitable	ca. 67 m²
Habitaciones	2
Dormitorios	1
Baños	1
Año de construcción	1976
Tipo de aparcamiento	1 x Aparcamiento subterráneo

Precio de compra	265.000 EUR
Piso	Piso
Comisión	Käuferprovision beträgt 3,57 % (inkl. MwSt.) des beurkundeten Kaufpreises
Estado de la propiedad	cuidado
Método de construcción	Sólido
Espacio utilizable	ca. 7 m²
Características	Cocina empotrada, Balcón

Número de propiedad: 25255023 - 37085 Göttingen

Datos energéticos

Tipo de calefacción	Calefacción urbana
Fuente de energía	Tele
Certificado energético válido hasta	05.03.2028
Fuente de energía	Distrito

Certificado energético	Certificado de consumo
Consumo de energía final	75.00 kWh/m²a
Clase de eficiencia energética	B
Año de construcción según el certificado energético	1976

Número de propiedad: 25255023 - 37085 Göttingen

La propiedad



Número de propiedad: 25255023 - 37085 Göttingen

La propiedad



Número de propiedad: 25255023 - 37085 Göttingen

La propiedad



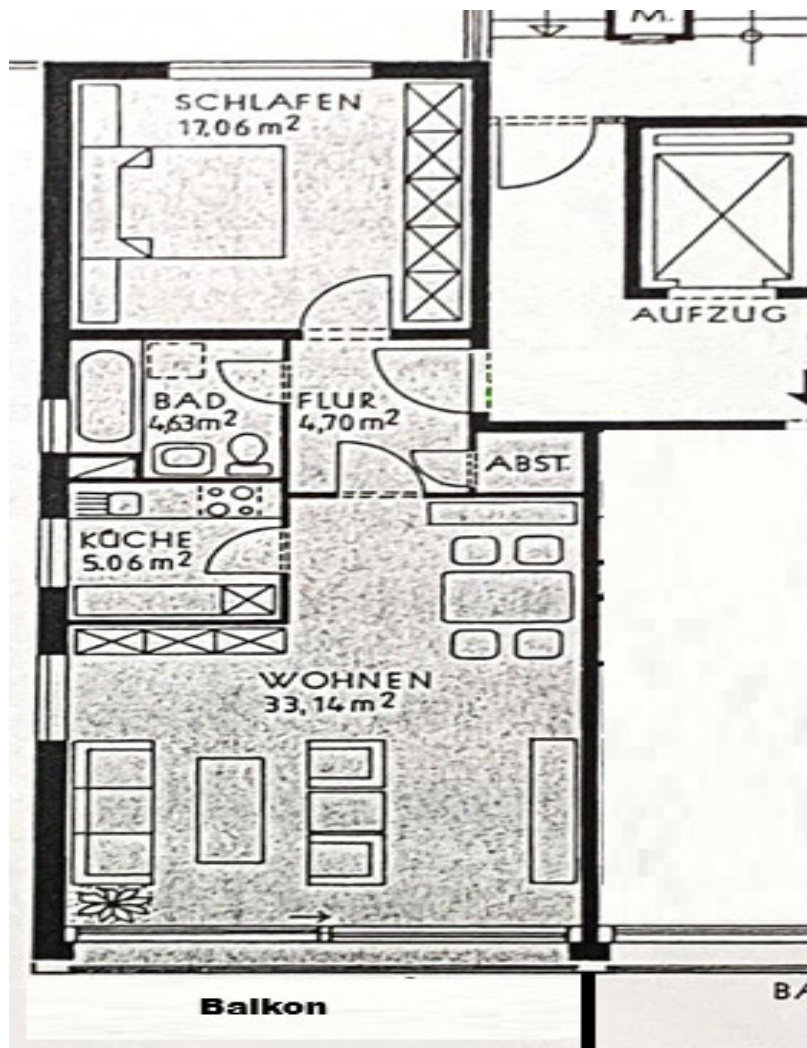
Número de propiedad: 25255023 - 37085 Göttingen

La propiedad



Número de propiedad: 25255023 - 37085 Göttingen

Planos de planta



Este plano no está a escala. Los documentos nos fueron entregados por el cliente. Por esta razón, no podemos garantizar la exactitud de la información.

Número de propiedad: 25255023 - 37085 Göttingen

Una primera impresión

Diese attraktive Zwei-Zimmer-Wohnung befindet sich in einzigartiger Lage direkt am Göttinger Stadtwald und überzeugt durch einen traumhaften Ausblick über ganz Göttingen. Die Wohnung liegt im vierten Obergeschoss eines gepflegten Mehrfamilienhauses und ist dank Aufzug komfortabel und barrierearm erreichbar.

Der durchdachte Grundriss bietet eine optimale Raumaufteilung: Ein großzügiges und lichtdurchflutetes Wohnzimmer, ein ruhig gelegenes Schlafzimmer mit direktem Blick ins Grüne des Göttinger Stadtwaldes, eine separate Küche sowie ein kompakter, funktionaler Flur sorgen für ein angenehmes Wohngefühl.

Besonders hervorzuheben ist die ruhige und naturnahe Lage, die gleichzeitig einen weiten Blick über die Stadt ermöglicht, eine seltene Kombination aus Natur und Urbanität.

Zur Wohnung gehört außerdem ein Tiefgaragenstellplatz, der bequemes und sicheres Parken gewährleistet und den Wohnkomfort zusätzlich unterstreicht.

Diese Wohnung eignet sich ideal für Singles oder Paare, die eine besondere Lage, eine gute Aufteilung und eine hervorragende Aussicht zu schätzen wissen.

Número de propiedad: 25255023 - 37085 Göttingen

Todo sobre la ubicación

Die Wohnung befindet sich in einer äußerst begehrten Wohnlage am Rande des Göttinger Stadtwaldes. Diese ruhige und naturnahe Umgebung bietet eine hohe Lebensqualität und ist ideal für alle, die Wohnen im Grünen mit stadtnaher Anbindung verbinden möchten. Der direkte Zugang zu Spazier- und Wanderwegen lädt zu erholsamen Stunden in der Natur ein.

Gleichzeitig ist die Göttinger Innenstadt in kurzer Zeit erreichbar, sowohl mit dem Auto als auch mit öffentlichen Verkehrsmitteln. Einkaufsmöglichkeiten für den täglichen Bedarf, medizinische Versorgung, gastronomische Angebote sowie weitere infrastrukturelle Einrichtungen befinden sich in komfortabler Nähe.

Die erhöhte Lage ermöglicht zudem einen beeindruckenden Blick über Göttingen und sorgt für ein besonders angenehmes Wohnambiente. Eine ruhige Nachbarschaft und die gute Verkehrsanbindung machen diese Wohnlage sowohl für Berufstätige als auch für Ruhesuchende äußerst attraktiv.

Número de propiedad: 25255023 - 37085 Göttingen

Otros datos

Es liegt ein Energieverbrauchsausweis vor.

Dieser ist gültig bis 5.3.2028.

Endenergieverbrauch beträgt 75.00 kwh/(m²*a).

Wesentlicher Energieträger der Heizung ist Fernwärme.

Das Baujahr des Objekts lt. Energieausweis ist 1976.

Die Energieeffizienzklasse ist B.

GELDWÄSCHE: Als Immobilienmaklerunternehmen ist die von Poll Immobilien GmbH nach § 2 Abs. 1 Nr. 14 und § 11 Abs. 1, 2 Geldwäschegesetz (GwG) dazu verpflichtet, bei der Begründung einer Geschäftsbeziehung die Identität des Vertragspartners festzustellen und zu überprüfen, bzw. sobald ein ernsthaftes Interesse an der Durchführung des Immobilienkaufvertrages besteht. Hierzu ist es erforderlich, dass wir nach § 11 Abs. 4 GwG die relevanten Daten Ihres Personalausweises festhalten (wenn Sie als natürliche Person handeln) – beispielsweise mittels einer Kopie. Bei einer juristischen Person benötigen wir eine Kopie des Handelsregistrauszugs, aus welchem der wirtschaftlich Berechtigte hervorgeht. Das Geldwäschegesetz sieht vor, dass der Makler die Kopien bzw. Unterlagen fünf Jahre aufbewahren muss. Als unser Vertragspartner haben Sie auch eine Mitwirkungspflicht nach § 11 Abs. 6 GwG.

HAFTUNG: Wir weisen darauf hin, dass die von uns weitergegebenen Objektinformationen, Unterlagen, Pläne etc. vom Verkäufer bzw. Vermieter stammen. Eine Haftung für die Richtigkeit oder Vollständigkeit der Angaben übernehmen wir daher nicht. Es obliegt daher unseren Kunden, die darin enthaltenen Objektinformationen und Angaben auf ihre Richtigkeit hin zu überprüfen. Alle Immobilienangebote sind freibleibend und vorbehaltlich Irrtümer, Zwischenverkauf- und Vermietung oder sonstiger Zwischenverwertung.

UNSER SERVICE FÜR SIE ALS EIGENTÜMER:

Planen Sie den Verkauf oder die Vermietung Ihrer Immobilie, so ist es für Sie wichtig, deren Marktwert zu kennen. Lassen Sie kostenfrei und unverbindlich den aktuellen Wert Ihrer Immobilie professionell durch einen unserer Immobilienspezialisten einschätzen. Unser bundesweites und internationales Netzwerk ermöglicht es uns, Verkäufer bzw. Vermieter und Interessenten bestmöglich zusammenzuführen.

Número de propiedad: 25255023 - 37085 Göttingen

Contacto con el socio

Para más información, dirijase a su persona de contacto:

Christian Merz

Theaterstraße 22, 37073 Göttingen

Tel.: +49 551 - 49 97 471 0

E-Mail: goettingen@von-poll.com

Al aviso legal de von Poll Immobilien GmbH

www.von-poll.com