

Saarbrücken / Sankt Arnual

Wohnen am Weinbergweg

Número de propiedad: 26089033



PRECIO DE COMPRA: 168.000 EUR • SUPERFICIE HABITABLE: ca. 57 m² • HABITACIONES: 2

Número de propiedad: 26089033 - 66119 Saarbrücken / Sankt Annual

- De un vistazo
- La propiedad
- Datos energéticos
- Planos de planta
- Una primera impresión
- Detalles de los servicios
- Todo sobre la ubicación
- Otros datos
- Contacto con el socio

Número de propiedad: 26089033 - 66119 Saarbrücken / Sankt Annual

De un vistazo

| | | | |
|----------------------|-----------------------|--------------------------------|---|
| Número de propiedad | 26089033 | Precio de compra | 168.000 EUR |
| Superficie habitable | ca. 57 m ² | Piso | Piso |
| Piso | 3 | Comisión | Käuferprovision beträgt 3,57 % (inkl. MwSt.) des beurkundeten Kaufpreises |
| Habitaciones | 2 | Modernización / Rehabilitación | 2010 |
| Dormitorios | 1 | Estado de la propiedad | cuidado |
| Baños | 1 | Método de construcción | Sólido |
| Año de construcción | 1970 | Espacio utilizable | ca. 4 m ² |
| Tipo de aparcamiento | 1 x Garaje | Características | Cocina empotrada, Balcón |

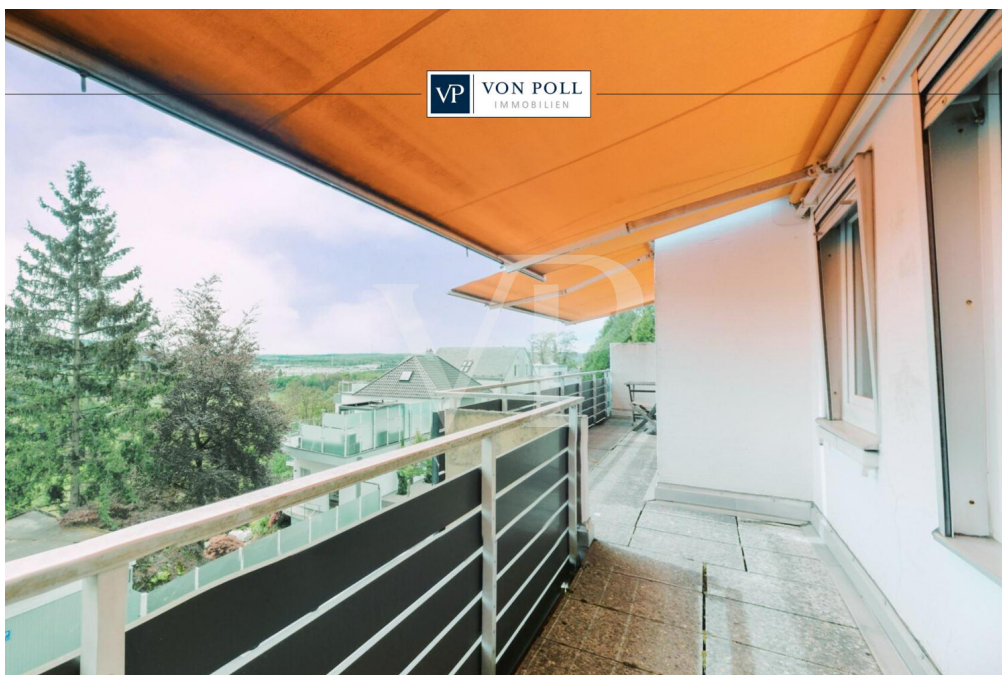
Número de propiedad: 26089033 - 66119 Saarbrücken / Sankt Annual

Datos energéticos

| | | | |
|-------------------------------------|------------|---|-----------------------------|
| Fuente de energía | Aceite | Certificado energético | Certificado energético |
| Certificado energético válido hasta | 01.03.2029 | Demanda de energía final | 145.70 kWh/m ² a |
| Fuente de energía | Aceite | Clase de eficiencia energética | E |
| | | Año de construcción según el certificado energético | 1970 |

Número de propiedad: 26089033 - 66119 Saarbrücken / Sankt Arnual

La propiedad



Número de propiedad: 26089033 - 66119 Saarbrücken / Sankt Annual

La propiedad



Número de propiedad: 26089033 - 66119 Saarbrücken / Sankt Annual

La propiedad



Número de propiedad: 26089033 - 66119 Saarbrücken / Sankt Arnual

La propiedad

FÜR SIE IN DEN BESTEN LAGEN

VP VON POLL
IMMOBILIEN



Vertrauen Sie einem Experten,
wenn es um die Vermittlung
Ihrer Immobilie geht.

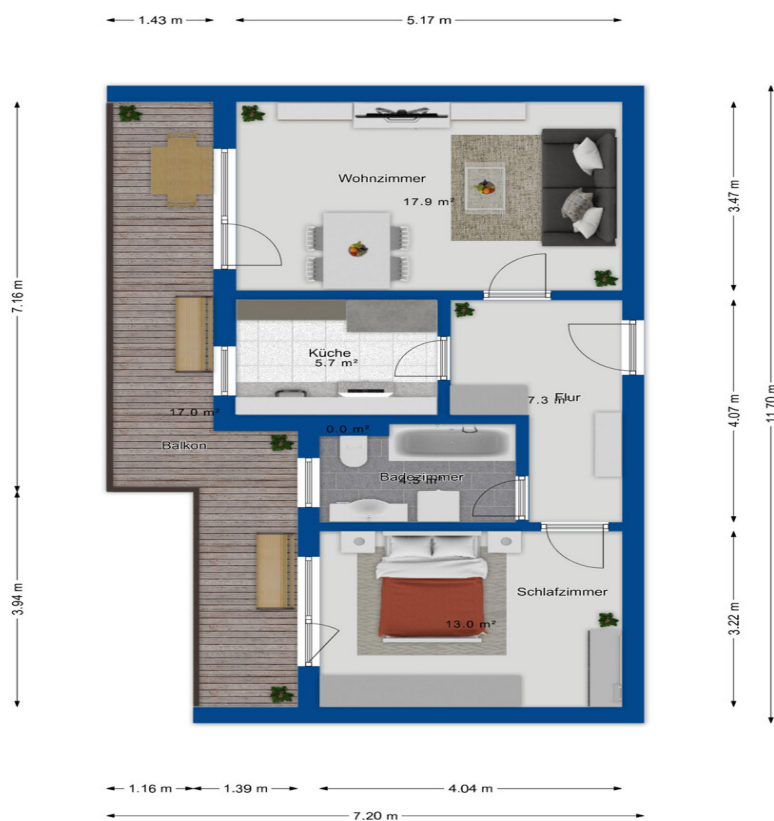
Kontaktieren Sie uns für
eine persönliche Beratung:

T.: 0681 - 92 79 814 0

www.von-poll.com

Número de propiedad: 26089033 - 66119 Saarbrücken / Sankt Annual

Planos de planta



Kopierplan, nicht maßstäblich

Este plano no está a escala. Los documentos nos fueron entregados por el cliente. Por esta razón, no podemos garantizar la exactitud de la información.

Número de propiedad: 26089033 - 66119 Saarbrücken / Sankt Annual

Una primera impresión

Sie suchen eine werthaltige Kapitalanlage in ruhiger, gepflegter Wohnlage mit angenehmer Nachbarschaft und gleichzeitig besonderem Ausblick?

Dann bietet Ihnen diese Immobilie eine hervorragende Gelegenheit.

In einem gepflegten, dreigeschossigen Mehrfamilienhaus in Saarbrücken und in der Nähe des Winterbergklinikum, befindet sich diese vermietete Eigentumswohnung in der obersten Etage. Die Wohnung überzeugt durch ihre südliche Ausrichtung, wodurch sie lichtdurchflutet ist und einen freien Blick bis nach Frankreich ermöglicht.

Ein besonderes Highlight ist der großzügige Balkon, der mit elektrischen Markisen ausgestattet ist und zum Verweilen einlädt – ideal für sonnige Stunden mit Weitblick.

Mit einer durchdachten Raumaufteilung sowie einer guten Vermietungssituation eignet sich diese Wohnung optimal als langfristige Kapitalanlage.

Número de propiedad: 26089033 - 66119 Saarbrücken / Sankt Arnual

Detalles de los servicios

Die Wohnung verfügt über eine funktionale und gut nutzbare Raumstruktur:

- Wohn- und Essbereich mit Zugang zum Balkon
- Schlafzimmer ebenfalls mit Zugang zum Balkon
- Separate Küche mit moderner Einbauküche
- Tageslichtbad
- Flur / Eingangsbereich

Zusätzlich gehört eine Garage zur Wohnung, die einen direkten Zugang zum Haus bietet – ein klarer Komfortvorteil für Mieter.

Selbstverständlich gehört auch ein Kellerraum zur Wohnung.

Número de propiedad: 26089033 - 66119 Saarbrücken / Sankt Annual

Todo sobre la ubicación

Der Weinbergweg ist auf einer Höhenlage von Saarbrücken und gehört zu den besten Wohnlagen der Landeshauptstadt Saarbrücken.

In wenigen Minuten sind Sie im Zentrum der Stadt und wohnen dennoch sehr ruhig und sicher.

Das Herz der Metropolregion Saar-Lor-Lux bietet auch kurze Wege nach Luxemburg, Metz, Paris, Straßburg oder Frankfurt. Der ICE-Bahnhof Saarbrücken sowie die internationalen Flughäfen Saarbrücken und Luxemburg stellen, neben den exzellenten Autobahnverbindungen, die nötige Infrastruktur bereit.

Das französische „savoir vivre“ prägt diesen Standort wie keine zweite.

Beste Lage mit bester Anbindung!

Número de propiedad: 26089033 - 66119 Saarbrücken / Sankt Annual

Otros datos

Die Angaben zum Objekt erfolgen im Namen unseres Auftraggebers und dienen einer ersten Information. Für die Richtigkeit und Vollständigkeit wird keine Haftung übernommen.

Unser Service für Sie als Eigentümer: Wir bewerten gern kostenfrei Ihre Immobilie entsprechend dem aktuellen Marktwert, entwickeln eine Ihrem Objekt angepasste Verkaufsstrategie und stehen Ihnen bis zum erfolgreichen Verkauf zur Verfügung.

VON POLL IMMOBILIEN steht als Maklerunternehmen mit seinen Mitarbeitern und Kollegen für die Werte Seriosität, Zuverlässigkeit und Diskretion. Unser bundesweites und internationales Netzwerk ermöglicht es uns, Verkäufer bzw. Vermieter und Interessenten bestmöglich zusammenzuführen.

Kommen Sie einfach bei uns vorbei, rufen Sie uns an oder senden Sie uns eine E-Mail - wir freuen uns, Sie kennen zu lernen.

Número de propiedad: 26089033 - 66119 Saarbrücken / Sankt Annual

Contacto con el socio

Para más información, diríjase a su persona de contacto:

Patrick Forgeng

Großherzog-Friedrich-Straße 48, 66121 Saarbrücken

Tel.: +49 681 - 92 79 814 0

E-Mail: saarbruecken@von-poll.com

Al aviso legal de von Poll Immobilien GmbH

www.von-poll.com