

Saarbrücken / Sankt Arnual

## Espacio de oficina y consulta en St. Johann

Número de propiedad: 24089034



VON POLL  
IMMOBILIEN®



PRECIO DEL ALQUILER: 4.600 EUR • HABITACIONES: 4

Número de propiedad: 24089034 - 66119 Saarbrücken / Sankt Arnual

- De un vistazo
- La propiedad
- Datos energéticos
- Planos de planta
- Una primera impresión
- Detalles de los servicios
- Todo sobre la ubicación
- Otros datos
- Contacto con el socio

Número de propiedad: 24089034 - 66119 Saarbrücken / Sankt Arnual

## De un vistazo

Número de propiedad	24089034
Habitaciones	4
Año de construcción	2007
Tipo de aparcamiento	3 x Plaza de aparcamiento exterior, 50 EUR (Alquilar), 4 x Aparcamiento subterráneo, 80 EUR (Alquilar)

Precio del alquiler	4.600 EUR
Costes adicionales	600 EUR
Oficina/ despacho	Espacio de oficinas
Comisión	Mieterprovision beträgt das 2-fache (zzgl. MwSt.) der vereinbarten Monatsmiete
Espacio total	ca. 285 m²
Estado de la propiedad	como nuevo
Método de construcción	Sólido

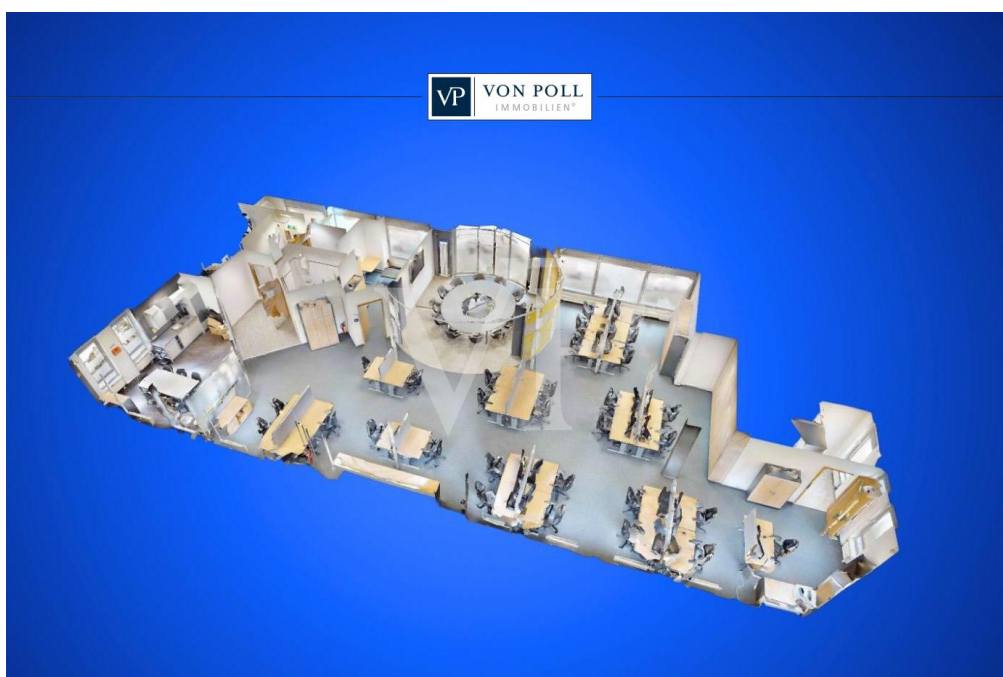
Número de propiedad: 24089034 - 66119 Saarbrücken / Sankt Arnual

## Datos energéticos

Fuente de energía	Tele	Certificado energético	Certificado energético
Certificado energético válido hasta	26.04.2031	Demanda de energía final	152.10 kWh/m²a
		Clase de eficiencia energética	C
		Año de construcción según el certificado energético	2007

Número de propiedad: 24089034 - 66119 Saarbrücken / Sankt Arnual

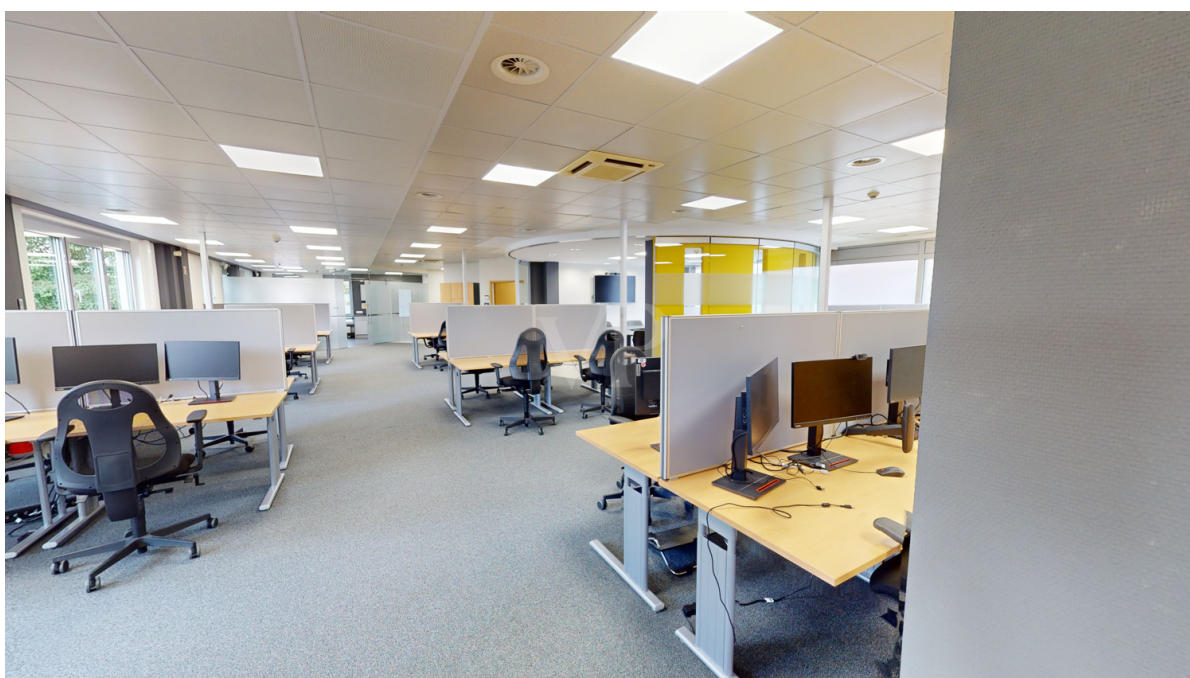
## La propiedad





Número de propiedad: 24089034 - 66119 Saarbrücken / Sankt Arnual

## La propiedad



Número de propiedad: 24089034 - 66119 Saarbrücken / Sankt Arnual

## La propiedad



FÜR SIE IN DEN BESTEN LAGEN



Vertrauen Sie einem Experten,  
wenn es um die Vermittlung  
Ihrer Immobilie geht.

Kontaktieren Sie uns für  
eine persönliche Beratung:

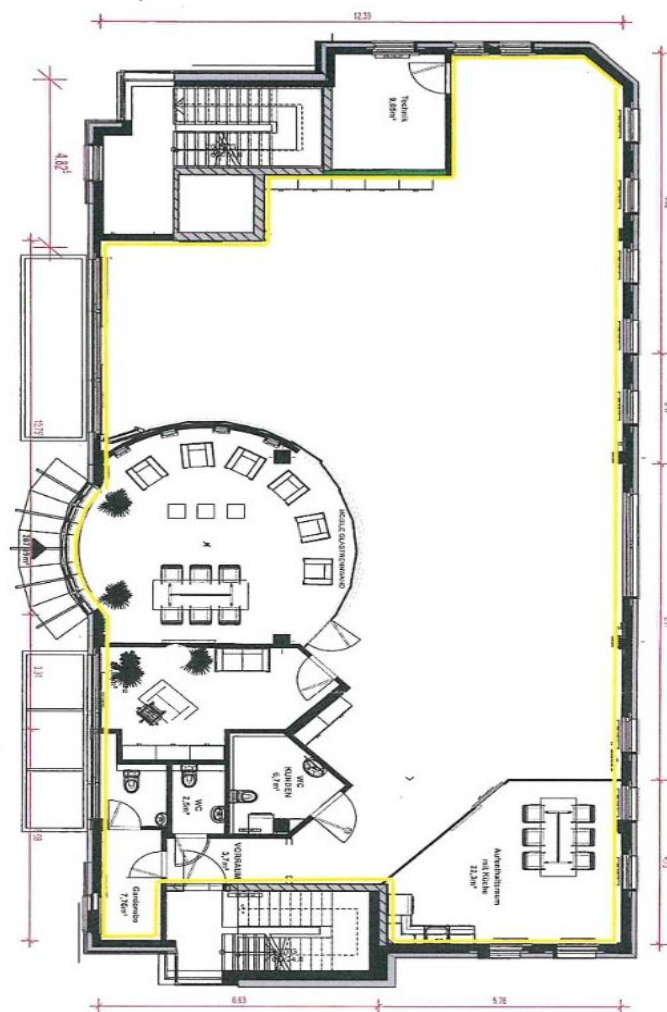
T.: 0681 - 92 79 814 0

[www.von-poll.com](http://www.von-poll.com)



**Número de propiedad: 24089034 - 66119 Saarbrücken / Sankt Arnual**

## Planos de planta





Número de propiedad: 24089034 - 66119 Saarbrücken / Sankt Arnual

## Una primera impresión

Este luminoso espacio de oficina de alta calidad se encuentra en un edificio moderno y se encuentra en excelentes condiciones. Con 285 m<sup>2</sup> de superficie sin barreras arquitectónicas, esta zona de alquiler ofrece las condiciones de trabajo ideales para empresas que buscan instalaciones de prestigio. Estas salas son ideales para consultorios médicos, centros de terapia y oficinas diáfanas. Su ubicación privilegiada en el distrito gubernamental de Saarbrücken, la capital del estado, realza aún más el atractivo de este espacio para su negocio. Contáctenos hoy mismo para hablar sobre los detalles y programar una visita para que pueda experimentar las ventajas de esta propiedad de primera mano.

**Número de propiedad: 24089034 - 66119 Saarbrücken / Sankt Arnual**

## Detalles de los servicios

Die barrierefreie Bürofläche besticht durch die offene und moderne Raumatmosphäre und der gehobenen Ausstattungsqualität. Für Mitarbeiter gibt es den abgesicherten Garderobenbereich, der bietet ausreichend Platz für persönliche Gegenstände.

Zu den weiteren Ausstattungsmerkmalen zählt eine moderne Klima- und Lüftungsanlage sowie ein klimatisierter Serverraum und ein Alarmsystem für die Sicherheit der Räumlichkeiten. Die große und repräsentative Fläche bietet ausreichend Platz für individuelle Arbeitsbereiche und ermöglicht ein effizientes Arbeiten im Team.

Die sanitäre Anlagen sind vorbildlich aufgeteilt. Ein behindertengerechtes WC sowie zwei separate WCs für Mitarbeiter stehen zur Verfügung.

Insgesamt sind vier Tiefgaragenplätze sowie drei Außenstellplätze, um eine bequeme Anreise für Mitarbeiter und Kunden zu gewährleisten. Die beste Infrastruktur in der Umgebung sorgt für eine optimale Erreichbarkeit und eine angenehme Arbeitsumgebung.

**Número de propiedad: 24089034 - 66119 Saarbrücken / Sankt Arnual**

## Todo sobre la ubicación

Das 2007 erbaute Anwesen befindet sich im Regierungsviertel der Landeshauptstadt Saarbrücken. Hier haben Sie Kurze Wege zu ÖPNV und zur Innenstadt, weiterhin sind in unmittelbarer Nähe sehr gute Restaurants und ihre Terrassen wie zum Beispiel am Schloss und für die kleinen Einkäufe finden Sie alles im Umkreis von 200 Metern.

In der Landeshauptstadt Saarbrücken und Umgebung finden alljährlich namhafte Events statt, die Groß und Klein ins Saarland strömen lassen, wie zum Beispiel das über die Grenzen bekannte Max-Ophüls-Film-Festival. Hier treffen junge Regisseure und Schauspieler in Saarbrücken zusammen, um ihre neuen Werke zu präsentieren und gemeinsam zu feiern. Ebenso bekannt ist das deutsch-französische Kulturfestival PERSPECTIVES, das sich gleichermaßen deutscher wie auch französischer Bühnenkunst widmet. Weiterhin erleben Sie im Sommer das Saarspektakel mit seinen beliebten Drachenbootrennen.

Das Electro-Magnetic-Festival im Weltkulturerbe Völklinger Hütte zieht über die Landesgrenzen hinaus immer mehr Fans elektronischer Tanzmusik an.

Außerdem bietet das Staatstheater mit seinen Dependancen ein reichhaltiges Programm vom Schauspiel über Ballett bis zur Oper. Die Liste wäre hier zu lang, um sämtliche reichhaltigen Kulturangebote aufzulisten. In der Landeshauptstadt Saarbrücken und Umgebung finden Sie eine bemerkenswerte Anzahl an Sternerestaurants.

Alle Schulformen stehen zur Verfügung. Die Hochschulangebote am Standort umfassen die Hochschule für Technik und Wirtschaft (HTW), die Hochschule für Bildende Kunst (HBK), die Hochschule für Musik (HfM) und die Universität des Saarlandes.

Saarbrücken - im Herzen der Metropolregion Saar-Lor-Lux - bietet auch eine rasche Erreichbarkeit von Luxemburg, Metz, Paris, Straßburg oder Frankfurt. Der ICE-Bahnhof Saarbrücken sowie die internationalen Flughäfen Saarbrücken und Luxemburg stellen, neben den exzellenten Autobahnverbindungen, die nötige Infrastruktur bereit.

Das französische «savoir vivre» prägt diesen Standort wie keinen zweiten.

Beste Lage mit bester Anbindung!

**Número de propiedad: 24089034 - 66119 Saarbrücken / Sankt Arnual**

## Otros datos

Es liegt ein Energiebedarfsausweis vor.  
Dieser ist gültig bis 26.4.2031.  
Endenergiebedarf beträgt 152.10 kwh/(m²\*a).  
Wesentlicher Energieträger der Heizung ist Fernwärme.  
Das Baujahr des Objekts lt. Energieausweis ist 2007.  
Die Energieeffizienzklasse ist C.

Die Angaben zum Objekt erfolgen im Namen unseres Auftraggebers und dienen einer ersten Information. Für die Richtigkeit und Vollständigkeit wird keine Haftung übernommen.

Unser Service für Sie als Eigentümer: Wir bewerten gern kostenfrei Ihre Immobilie entsprechend dem aktuellen Marktwert, entwickeln eine Ihrem Objekt angepasste Verkaufsstrategie und stehen Ihnen bis zum erfolgreichen Verkauf zur Verfügung.

VON POLL IMMOBILIEN steht als Maklerunternehmen mit seinen Mitarbeitern und Kollegen für die Werte Seriosität, Zuverlässigkeit und Diskretion. Unser bundesweites und internationales Netzwerk ermöglicht es uns, Verkäufer bzw. Vermieter und Interessenten bestmöglich zusammenzuführen.

Kommen Sie einfach bei uns vorbei, rufen Sie uns an oder senden Sie uns eine E-Mail - wir freuen uns, Sie kennen zu lernen.



Número de propiedad: 24089034 - 66119 Saarbrücken / Sankt Arnual

## Contacto con el socio

Para más información, diríjase a su persona de contacto:

Patrick Forgeng

---

Großherzog-Friedrich-Straße 48, 66121 Saarbrücken

Tel.: +49 681 - 92 79 814 0

E-Mail: saarbruecken@von-poll.com

*Al aviso legal de von Poll Immobilien GmbH*

---

[www.von-poll.com](http://www.von-poll.com)