

Lauenau

## Casa de campo catalogada en Lauenau

*Número de propiedad: 24216021*

FÜR SIE IN DEN BESTEN LAGEN



**PRECIO DE COMPRA: 0 EUR • SUPERFICIE HABITABLE: ca. 209 m<sup>2</sup> • HABITACIONES: 7 • SUPERFICIE DEL TERRENO: 500 m<sup>2</sup>**

**Número de propiedad: 24216021 - 31867 Lauenau**

- De un vistazo**
- La propiedad**
- Datos energéticos**
- Una primera impresión**
- Detalles de los servicios**
- Todo sobre la ubicación**
- Otros datos**
- Contacto con el socio**

Número de propiedad: 24216021 - 31867 Lauenau

## De un vistazo

Número de propiedad	24216021	Precio de compra	Bajo petición
Superficie habitable	ca. 209 m <sup>2</sup>	Casa	Casa rural
Tipo de techo	Techo a dos aguas	Comisión	Käuferprovision beträgt 3,57 % (inkl. MwSt.) des beurkundeten Kaufpreises
Habitaciones	7	Método de construcción	Sólido
Dormitorios	5	Características	Terraza, Jardín / uso compartido, Cocina empotrada
Baños	2		
Año de construcción	1900		

Número de propiedad: 24216021 - 31867 Lauenau

## Datos energéticos

Tipo de calefacción	Calefacción central
Fuente de energía	Aceite
Información energética	En trámite

Número de propiedad: 24216021 - 31867 Lauenau

## La propiedad



Número de propiedad: 24216021 - 31867 Lauenau

## La propiedad



Número de propiedad: 24216021 - 31867 Lauenau

## La propiedad



Número de propiedad: 24216021 - 31867 Lauenau

## La propiedad



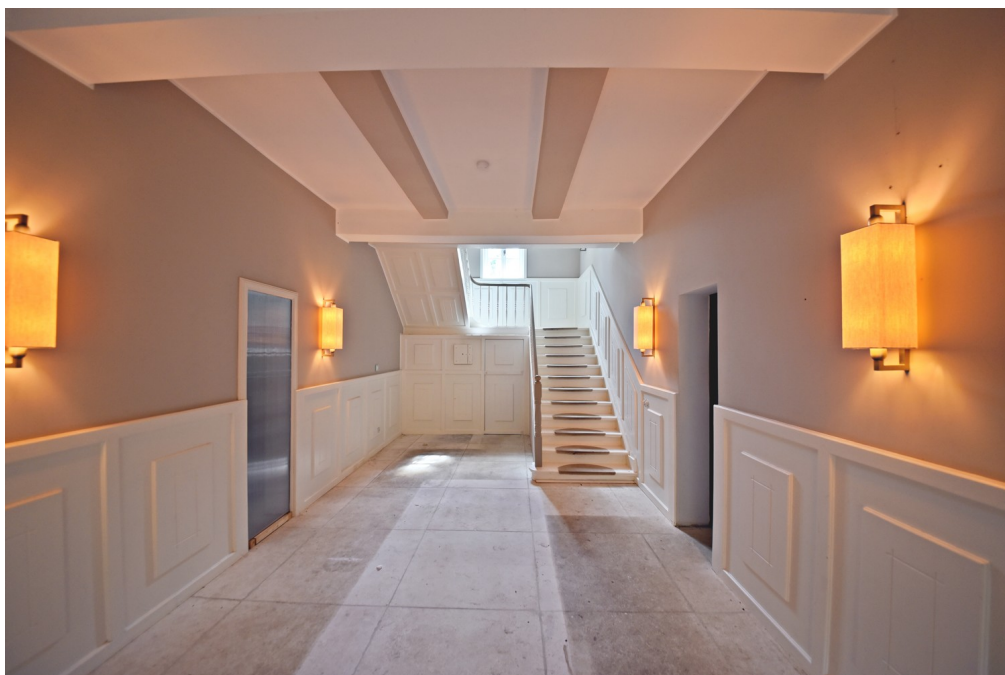
Número de propiedad: 24216021 - 31867 Lauenau

## La propiedad



Número de propiedad: 24216021 - 31867 Lauenau

## La propiedad



Número de propiedad: 24216021 - 31867 Lauenau

## La propiedad



Número de propiedad: 24216021 - 31867 Lauenau

## La propiedad



Número de propiedad: 24216021 - 31867 Lauenau

## La propiedad



**Número de propiedad: 24216021 - 31867 Lauenau**

## Una primera impresión

Ubicada en los idílicos jardines del castillo de Lauenau, esta encantadora casa de campo ofrece una generosa superficie habitable de aproximadamente 209 m<sup>2</sup>, lo que ofrece un sinfín de posibilidades. Situada en una parcela de aproximadamente 500 m<sup>2</sup>, ampliable si se desea, la casa parcialmente renovada irradia una combinación única de encanto histórico y confort moderno. Los detalles cuidadosamente seleccionados, que incluyen una cocina de alta calidad, elegantes suelos de parqué de madera noble y elegantes suelos de piedra natural, realzan el carácter de la casa de campo y crean un ambiente acogedor. Cabe destacar la posibilidad de ampliación del ático, que ofrece nuevas opciones para adaptarla a las preferencias de diseño individuales. Aunque la casa ya ha sido parcialmente renovada, se requieren obras adicionales de reforma y renovación para aprovechar al máximo el potencial de esta propiedad única. Se deben considerar las normativas y posibilidades especiales derivadas de su condición de edificio protegido para preservar el valor histórico de la casa y, al mismo tiempo, realzar su carácter distintivo. Con su excepcional ubicación directamente adyacente a los jardines del castillo y el encanto inconfundible de una casa de campo catalogada, esta propiedad es una oportunidad única para los amantes de los bienes raíces históricos que buscan espacio para la individualidad y las ideas creativas.

**Número de propiedad: 24216021 - 31867 Lauenau**

## **Detalles de los servicios**

- historisches Landhaus
- Denkmalschutz
- hochwertige Materialien
- teilsaniert/teilrenoviert
- direkt Lage in den Schlossgärten Lauenau
- Ausbaureserve
- offene Grundrissgestaltung

**Número de propiedad: 24216021 - 31867 Lauenau**

## **Todo sobre la ubicación**

**Das Landhaus befindet sich zentral in Lauenau . In unmittelbarer Nähe befindet sich die Autobahn A2, und die Bundesstraße 442.**

**Lauenau, ein idyllisches Städtchen in Deutschland, besticht nicht nur durch seine natürliche Schönheit, sondern auch durch seine günstige Lage und exzellente Verkehrsanbindung. Lauenau liegt eingebettet inmitten der malerischen Landschaft, umgeben von grünen Hügeln und Wäldern. Die Stadt bietet eine ruhige und entspannte Atmosphäre, die perfekt für Familien und Naturliebhaber geeignet ist. Die Umgebung ist geprägt von Feldern, Wiesen und Wäldern, was ideale Bedingungen für Spaziergänge, Wanderungen und Fahrradtouren bietet.**

**In Lauenau selbst sowie in den benachbarten Städten gibt es eine Vielzahl von Geschäften, Supermärkten, Restaurants, Schulen und Gesundheitseinrichtungen. Diese sind leicht erreichbar und bieten eine hohe Lebensqualität.**

**Número de propiedad: 24216021 - 31867 Lauenau**

## Otros datos

Unser Service für Sie als Eigentümer: Wir bewerten gern kostenfrei Ihre Immobilie entsprechend dem aktuellen Marktwert, entwickeln eine Ihrem Objekt angepasste Verkaufsstrategie und stehen Ihnen bis zum erfolgreichen Verkauf zur Verfügung. VON POLL IMMOBILIEN steht als Maklerunternehmen mit seinen Mitarbeitern und Kollegen für die Werte Seriosität, Zuverlässigkeit und Diskretion. Unser bundesweites und internationales Netzwerk ermöglicht es uns, Verkäufer bzw. Vermieter und Interessenten bestmöglich zusammenzuführen. Wir können Ihnen bereits in den ersten Gesprächen mitteilen, wie viele vorgemerkte Suchinteressenten wir haben. Kommen Sie einfach bei uns vorbei, rufen Sie uns an oder senden Sie uns eine E-Mail – wir freuen uns, Sie kennen zu lernen. Wir weisen darauf hin, dass die von uns weitergegebenen Objektinformationen, Unterlagen, Pläne etc. vom Veräußerer bzw. Vermieter stammen. Eine Haftung für die Richtigkeit oder Vollständigkeit der Angaben übernehmen wir daher nicht. Es obliegt daher unseren Kunden, die darin enthaltenen Objektinformationen und Angaben auf ihre Richtigkeit hin zu überprüfen. Im Fall des Kaufs/Anmietung der Immobilie, hat der Käufer/Mieter die Provision an die von Poll Immobilien GmbH zu zahlen. Die Provision ist mit Wirksamwerden des Hauptvertrages fällig.

**Número de propiedad: 24216021 - 31867 Lauenau**

## **Contacto con el socio**

**Para más información, diríjase a su persona de contacto:**

**Hussein Safwan**

---

**Lange Straße 4, 31675 Bückeburg**  
**Tel.: +49 5722 - 28 10 377**  
**E-Mail: [schaumburg@von-poll.com](mailto:schaumburg@von-poll.com)**

*Al aviso legal de von Poll Immobilien GmbH*

---

**[www.von-poll.com](http://www.von-poll.com)**