

Mönchsdeggingen

Sanierungsbedürftiges Zweifamilienhaus - ideal für Handwerker als Anlage oder zum Selbstbezug

Número de propiedad: 26248036



www.von-poll.com

**PRECIO DE COMPRA: 195.000 EUR • SUPERFICIE HABITABLE: ca. 218,62 m² • HABITACIONES: 8 •
SUPERFICIE DEL TERRENO: 592 m²**

Número de propiedad: 26248036 - 86751 Mönchsdeggingen

- De un vistazo
- La propiedad
- Datos energéticos
- Una primera impresión
- Detalles de los servicios
- Todo sobre la ubicación
- Otros datos
- Contacto con el socio

Número de propiedad: 26248036 - 86751 Mönchsdeggingen

De un vistazo

Número de propiedad	26248036	Precio de compra	195.000 EUR
Superficie habitable	ca. 218,62 m ²	Casa	Casa bifamiliar
Tipo de techo	Techo a dos aguas	Comisión	Käuferprovision beträgt 3,57 % (inkl. MwSt.) des beurkundeten Kaufpreises
Habitaciones	8	Método de construcción	Sólido
Dormitorios	6	Espacio utilizable	ca. 111 m ²
Baños	2	Características	Cocina empotrada, Balcón
Año de construcción	1974		
Tipo de aparcamiento	1 x Garaje		

Número de propiedad: 26248036 - 86751 Mönchsdeggingen

Datos energéticos

Tipo de calefacción	Sistema de calefacción de una sola planta	Certificado energético	Certificado energético
Fuente de energía	Electricidad	Demanda de energía final	169.30 kWh/m ² a
Certificado energético válido hasta	25.03.2036	Clase de eficiencia energética	F
Fuente de energía	Eléctrica	Año de construcción según el certificado energético	1974

Número de propiedad: 26248036 - 86751 Mönchsdeggingen

La propiedad



Número de propiedad: 26248036 - 86751 Mönchsdeggingen

La propiedad



Número de propiedad: 26248036 - 86751 Mönchsdeggingen

La propiedad



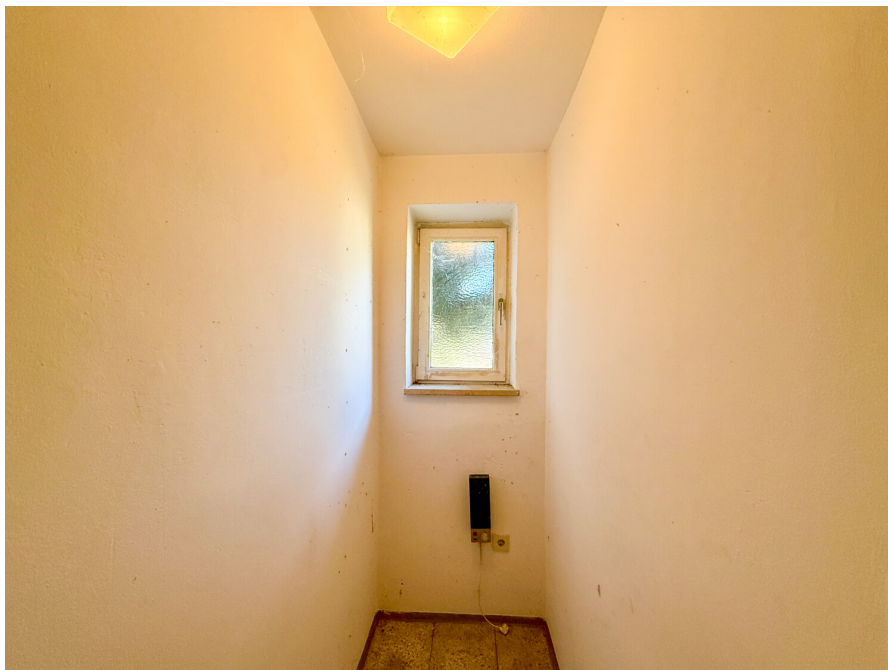
**VP VON POLL
IMMOBILIEN**

**Immobilienbewertung –
exklusiv und
professionell.**

- Was ist Ihre Immobilie wert?
- Wie entwickelt sich der Wert Ihrer Immobilie in Zukunft?
- Wie wirkt sich eine Modernisierung auf den Wert Ihrer Immobilie aus?

Ihre persönliche und exklusive Immobilienanalyse erhalten Sie nach nur wenigen Klicks.

www.von-poll.com



Número de propiedad: 26248036 - 86751 Mönchsdeggingen

La propiedad



Número de propiedad: 26248036 - 86751 Mönchsdeggingen

La propiedad



Número de propiedad: 26248036 - 86751 Mönchsdeggingen

La propiedad



VP VON POLL
IMMOBILIEN

Finden Sie
Ihre Immobilie.

Vorgemerkte Suchkunden
erfahren frühzeitig von
neuen Immobilienangeboten.

www.von-poll.com

Número de propiedad: 26248036 - 86751 Mönchsdeggingen

La propiedad



Número de propiedad: 26248036 - 86751 Mönchsdeggingen

La propiedad



Número de propiedad: 26248036 - 86751 Mönchsdeggingen

La propiedad



Número de propiedad: 26248036 - 86751 Mönchsdeggingen

Una primera impresión

Dieses großzügige Zweifamilienhaus aus dem Jahr 1974 bietet auf einem ca. 592 m² großen Grundstück eine hervorragende Grundlage für alle, die ihre Wohnideen durch eine Modernisierung individuell verwirklichen möchten. Mit rund 218,62 m² Wohnfläche, aufgeteilt in zwei baugleiche Wohneinheiten mit jeweils ca. 109,31 m², eröffnet sich hier die Gelegenheit, ein Haus ganz nach eigenen Vorstellungen neu zu gestalten, nachhaltig aufzuwerten und eine wertstabile Immobilie zu erschaffen.

Die beiden Einheiten verfügen jeweils über vier gut geschnittene Zimmer, eine separate Küche sowie einen Balkon und bieten ideale Voraussetzungen für flexible Wohnkonzepte. Insgesamt stehen Ihnen acht Zimmer zur Verfügung, darunter bis zu sechs mögliche Schlafzimmer – ideal für Mehrgenerationenwohnen, großzügiges Eigennutzerkonzept oder eine Kombination aus Eigennutzung und Vermietung. Die klare Trennung der Wohneinheiten schafft dabei eine solide Basis für individuelle Nutzungsideen.

Das Gebäude befindet sich in einem sanierungsbedürftigen Zustand und richtet sich gezielt an Käufer mit handwerklichem Geschick oder dem Wunsch, eine Immobilie grundlegend zu modernisieren. Gerade hierin liegt der besondere Reiz: Sie können Grundrisse anpassen, moderne Energiekonzepte umsetzen und den Wohnkomfort auf ein zeitgemäßes Niveau heben.

Ein echtes Highlight ist die Vollunterkellerung - ein Untergeschoss mit ca. 111 m² Nutzfläche. Ob Werkstatt, Hobbyräume oder Lagerflächen – hier stehen Ihnen zahlreiche Optionen offen. Ergänzt wird dieses Potenzial durch das ausbaufähige Dachgeschoss, das zusätzlichen Wohn- oder Arbeitsraum schaffen kann.

Der umlaufende Garten mit rund 350 m² bietet viel Raum für kreative

Gestaltungsideen. Eine Garage sorgt zudem für eine praktische Parkmöglichkeit direkt am Haus.

Die Immobilie ist leerstehend und kann kurzfristig übernommen werden – ideal für einen schnellen Start in Ihr Projekt. Die vorhandene Nachtspeicherheizung sowie die einfache Ausstattung unterstreichen den Modernisierungsbedarf, bieten jedoch die Chance, das Objekt energetisch und technisch auf einen aktuellen Stand zu bringen und eröffnen gegebenenfalls Förderprogramme und Zuschüsse.

Dieses Zweifamilienhaus ist die ideale Wahl für alle, die das Potenzial einer Bestandsimmobilie erkennen und durch eine umfassende Sanierung nachhaltige Werte schaffen möchten – ob zur Eigennutzung, Vermietung oder als Mehrgenerationenlösung.

Número de propiedad: 26248036 - 86751 Mönchsdeggingen

Detalles de los servicios

- + Zweifamilienhaus
- + leerstehend
- + sanierungsbedürftig
- + Baujahr 1974
- + Grundstücksgröße mit ca. 592 m²
- + Gartenfläche mit ca. 350 m²
- + Nutzfläche im vollunterkellerten Untergeschoss mit ca. 111 m²
- + zwei separate baugleiche Wohneinheiten mit jeweils 4 Zimmern und Balkon mit ca. 110 m²
- + insgesamt 8 Zimmer, 6 Schlafzimmer, 2 Bäder, 2 WC's und separate Küchen
- + Ausbaupotential im Dachgeschoss
- + Garage
- + umlaufender Garten

Número de propiedad: 26248036 - 86751 Mönchsdeggingen

Todo sobre la ubicación

Die Immobilie befindet sich in ruhiger Wohnlage in Mönchsdeggingen, einer charmanten Gemeinde im schwäbischen Landkreis Donau-Ries. Die Umgebung ist geprägt von gewachsenen Wohnstrukturen, viel Grün und einer angenehm ländlichen Atmosphäre – ideale Voraussetzungen für Käufer, die ein Sanierungsprojekt mit Entwicklungspotenzial in entspannter Lage suchen.

Mönchsdeggingen liegt am Rande des Nördlinger Rieses und bietet eine naturnahe Umgebung mit hohem Freizeitwert. Weitläufige Felder, Wälder und zahlreiche Rad- und Wanderwege befinden sich in unmittelbarer Nähe und machen die Region besonders attraktiv für Naturliebhaber und Ruhesuchende. Gleichzeitig eröffnet die reizvolle Landschaft vielfältige Möglichkeiten zur individuellen Gestaltung eines zukünftigen Lebensmittelpunkts – sei es für Eigennutzer mit Vision oder für Investoren mit Blick auf nachhaltige Wertentwicklung.

Die infrastrukturelle Anbindung ist für eine ländliche Lage solide: Die Große Kreisstadt Nördlingen ist in wenigen Fahrminuten erreichbar und bietet eine sehr gute Versorgung mit Einkaufsmöglichkeiten, Schulen, medizinischer Betreuung sowie gastronomischen Angeboten. Auch Donauwörth ist in angemessener Distanz gelegen und erweitert das wirtschaftliche und infrastrukturelle Umfeld.

Innerhalb der Gemeinde selbst finden sich grundlegende Einrichtungen des täglichen Bedarfs sowie ein aktives Vereinsleben, das zur hohen Lebensqualität beiträgt. Die ruhige Lage innerhalb des Ortes sorgt für ein angenehmes Wohnumfeld ohne Durchgangsverkehr – ein Aspekt, der insbesondere bei einer geplanten umfassenden Sanierung und anschließenden Nutzung oder Vermietung von Vorteil ist.

Die Lage eignet sich besonders für Käufer, die den Wert einer gewachsenen, ruhigen Wohngegend erkennen und bereit sind, durch eine umfassende Sanierung neues Potenzial zu schaffen. Ob zur Eigennutzung, als Mehrgenerationenprojekt oder als Kapitalanlage – die Kombination aus naturnahem Umfeld, überschaubarer Infrastruktur und erreichbarer städtischer Anbindung bietet eine solide Grundlage für eine nachhaltige Entwicklung dieser Immobilie.

Número de propiedad: 26248036 - 86751 Mönchsdeggingen

Otros datos

GELDWÄSCHE: Als Immobilienmaklerunternehmen ist die von Poll Immobilien GmbH nach § 2 Abs. 1 Nr. 14 und § 11 Abs. 1, 2 Geldwäschegesetz (GwG) dazu verpflichtet, bei der Begründung einer Geschäftsbeziehung die Identität des Vertragspartners festzustellen und zu überprüfen, bzw. sobald ein ernsthaftes Interesse an der Durchführung des Immobilienkaufvertrages besteht. Hierzu ist es erforderlich, dass wir nach § 11 Abs. 4 GwG die relevanten Daten Ihres Personalausweises festhalten (wenn Sie als natürliche Person handeln) – beispielsweise mittels einer Kopie. Bei einer juristischen Person benötigen wir eine Kopie des Handelsregisterauszugs, aus welchem der wirtschaftlich Berechtigte hervorgeht. Das Geldwäschegesetz sieht vor, dass der Makler die Kopien bzw. Unterlagen fünf Jahre aufbewahren muss. Als unser Vertragspartner haben Sie auch eine Mitwirkungspflicht nach § 11 Abs. 6 GwG.

HAFTUNG: Wir weisen darauf hin, dass die von uns weitergegebenen Objektinformationen, Unterlagen, Pläne etc. vom Verkäufer bzw. Vermieter stammen. Eine Haftung für die Richtigkeit oder Vollständigkeit der Angaben übernehmen wir daher nicht. Es obliegt daher unseren Kunden, die darin enthaltenen Objektinformationen und Angaben auf ihre Richtigkeit hin zu überprüfen. Alle Immobilienangebote sind freibleibend und vorbehaltlich Irrtümer, Zwischenverkauf- und Vermietung oder sonstiger Zwischenverwertung.

UNSER SERVICE FÜR SIE ALS EIGENTÜMER:

Planen Sie den Verkauf oder die Vermietung Ihrer Immobilie, so ist es für Sie wichtig, deren Marktwert zu kennen. Lassen Sie kostenfrei und unverbindlich den aktuellen Wert Ihrer Immobilie professionell durch einen unserer Immobilienspezialisten einschätzen. Unser bundesweites und internationales Netzwerk ermöglicht es uns, Verkäufer bzw. Vermieter und Interessenten

bestmöglich zusammenzuführen. GELDWÄSCHE: Als Immobilienmaklerunternehmen ist die von Poll Immobilien GmbH nach § 2 Abs. 1 Nr. 14 und § 11 Abs. 1, 2 Geldwäschegesetz (GwG) dazu verpflichtet, bei der Begründung einer Geschäftsbeziehung die Identität des Vertragspartners festzustellen und zu überprüfen, bzw. sobald ein ernsthaftes Interesse an der Durchführung des Immobilienkaufvertrages besteht. Hierzu ist es erforderlich, dass wir nach § 11 Abs. 4 GwG die relevanten Daten Ihres Personalausweises festhalten (wenn Sie als natürliche Person handeln) – beispielsweise mittels einer Kopie. Bei einer juristischen Person benötigen wir eine Kopie des Handelsregisterauszugs, aus welchem der wirtschaftlich Berechtigte hervorgeht. Das Geldwäschegesetz sieht vor, dass der Makler die Kopien bzw. Unterlagen fünf Jahre aufbewahren muss. Als unser Vertragspartner haben Sie auch eine Mitwirkungspflicht nach § 11 Abs. 6 GwG.

Número de propiedad: 26248036 - 86751 Mönchsdeggingen

Contacto con el socio

Para más información, diríjase a su persona de contacto:

Judith Ernst

Im Weilbach-Haus | Baldingerstraße 21, 86720 Nördlingen

Tel.: +49 9081 - 60 42 67 0

E-Mail: donau-ries@von-poll.com

Al aviso legal de von Poll Immobilien GmbH

www.von-poll.com