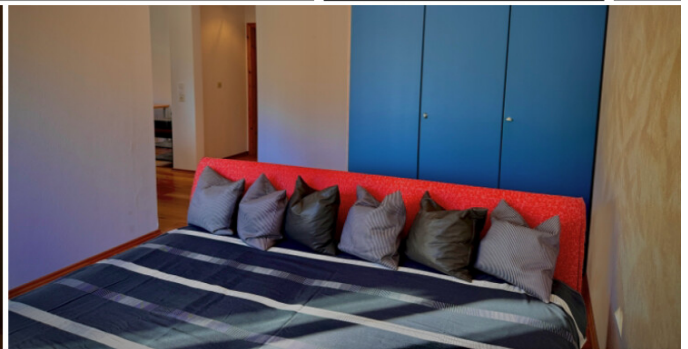


Radebeul

Amplio apartamento de 2 habitaciones con plaza de aparcamiento subterráneo en Radebeul

Número de propiedad: 25229040



www.von-poll.com

PRECIO DE COMPRA: 205.000 EUR • SUPERFICIE HABITABLE: ca. 65 m² • HABITACIONES: 2

Número de propiedad: 25229040 - 01445 Radebeul

- De un vistazo**
- La propiedad**
- Datos energéticos**
- Planos de planta**
- Una primera impresión**
- Detalles de los servicios**
- Todo sobre la ubicación**
- Otros datos**
- Contacto con el socio**

Número de propiedad: 25229040 - 01445 Radebeul

De un vistazo

Número de propiedad	25229040
Superficie habitable	ca. 65 m ²
Tipo de techo	Techo de media caña
Piso	1
Habitaciones	2
Dormitorios	1
Baños	1
Año de construcción	1993
Tipo de aparcamiento	1 x Aparcamiento subterráneo, 7500 EUR (Venta)

Precio de compra	205.000 EUR
Piso	Piso
Comisión	Käuferprovision beträgt 3,57 % (inkl. MwSt.) des beurkundeten Kaufpreises
Estado de la propiedad	cuidado
Método de construcción	Sólido
Características	Cocina empotrada, Balcón

Número de propiedad: 25229040 - 01445 Radebeul

Datos energéticos

Tipo de calefacción	Calefacción central	Certificado energético	Certificado de consumo
Fuente de energía	Gas	Consumo de energía final	154.50 kWh/m ² a
Certificado energético válido hasta	13.03.2029	Clase de eficiencia energética	E
Fuente de energía	Gas	Año de construcción según el certificado energético	1995

Número de propiedad: 25229040 - 01445 Radebeul

La propiedad



Número de propiedad: 25229040 - 01445 Radebeul

La propiedad



Número de propiedad: 25229040 - 01445 Radebeul

La propiedad



Número de propiedad: 25229040 - 01445 Radebeul

La propiedad



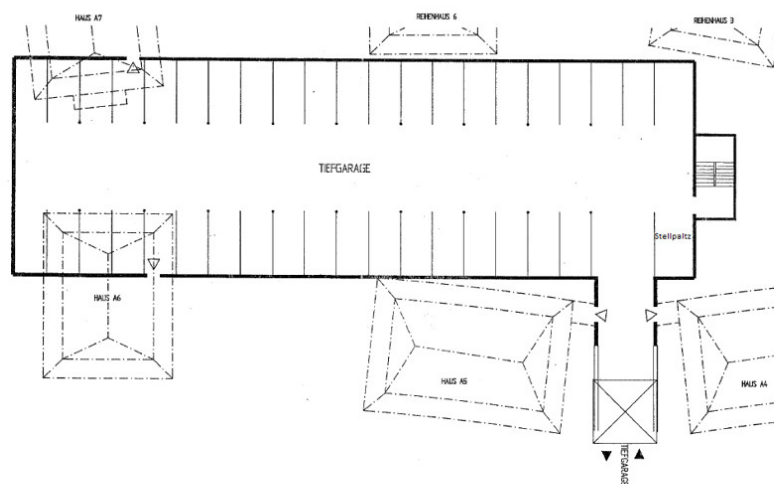
Número de propiedad: 25229040 - 01445 Radebeul

La propiedad



Número de propiedad: 25229040 - 01445 Radebeul

La propiedad



Número de propiedad: 25229040 - 01445 Radebeul

Planos de planta



Este plano no está a escala. Los documentos nos fueron entregados por el cliente. Por esta razón, no podemos garantizar la exactitud de la información.

Número de propiedad: 25229040 - 01445 Radebeul

Una primera impresión

Mit dieser Immobilie erwerben Sie eine charmante 2-Zimmer-Wohnung in einer der begehrtesten Wohngegenden von Radebeul. Das ansprechende Objekt befindet sich in einem um 1993 erbauten Mehrfamilienhaus.

Auf ca. 65 m² Wohnfläche im 1. OG haben Sie einen gut geschnittenen Grundriss mit hellen, großen Räumen. Das Wohn-/ Esszimmer hat ca. 25 m² Wohnfläche, das Schlafzimmer umfasst eine großzügige Wohnfläche und die Küche verfügt über weitere ca. 9 m². Jeweils vom Wohnzimmer und Schlafzimmer gelangen Sie auf einen Balkon mit Blick in Richtung Süden. Ebenfalls haben Sie die Möglichkeit die 2 Raum Wohnung zu einer 3 Raum Wohnung umzubauen.

Die Bodenbeläge der Eigentumswohnung stammen aus dem Jahr 2010. Die Wohnung wurde in den vergangenen Jahren als Ferienwohnung genutzt, so dass die Fliesen und Parkettböden noch in einem sehr gepflegten Zustand sind.

Bei dieser Immobilie finden Sie im Kellergeschoss ein dazugehöriges Kellerabteil. Der Tiefgaragenstellplatz wäre beim Kaufpreis inkl.

Gern präsentieren wir Ihnen die Wohnung bei einem Besichtigungstermin.

Número de propiedad: 25229040 - 01445 Radebeul

Detalles de los servicios

ruhige Lage

1. Obergeschoss

Einbauküche VB

Tiefgaragenstellplatz im KP enthalten

Balkon

Badewanne

kann zur Drei-Raum-Wohnung umgebaut werden

Número de propiedad: 25229040 - 01445 Radebeul

Todo sobre la ubicación

Radebeul zählt aufgrund seiner reizvollen Lage zwischen Weinbergen und Elbauen zu den bevorzugten Wohngebieten rund um die ca. 10 km entfernt liegende Sächsische Landeshauptstadt Dresden. Charakteristisch für Radebeul sind die liebevoll restaurierten und sanierten EFH, Villen und Mehrfamilienhäuser auf großzügigen Grundstücken mit einer hohen durch Grünung.

Zahlreiche Freizeitmöglichkeiten ergeben sich durch die unmittelbare Nähe Radebeuls zum Landschaftsschutzgebiet Friedewald und der Moritzburger Teichlandschaft.

Radebeul verfügt über ausreichend infrastrukturellen Einrichtungen; Behörden, Geschäfte, Restaurants, Ärzte, Kindereinrichtungen sowie öffentlichen Verkehrsmittel sind in naher Umgebung vorhanden. Die Autobahnanschlusstellen der A 4 Dresden-Wilder Mann und Dresden-Neustadt sowie der Flughafen von Dresden sind in nur wenigen PKW-Minuten erreichbar. Das Dresdner Stadtzentrum erreicht man in ca. 20 Minuten mit dem Auto.

Número de propiedad: 25229040 - 01445 Radebeul

Otros datos

Es liegt ein Energieverbrauchsausweis vor.
Dieser ist gültig bis 13.3.2029.
Endenergieverbrauch beträgt 154.50 kwh/(m²*a).
Wesentlicher Energieträger der Heizung ist Gas.
Das Baujahr des Objekts lt. Energieausweis ist 1995.
Die Energieeffizienzklasse ist E.

GELDWÄSCHE: Als Immobilienmaklerunternehmen ist die von Poll Immobilien GmbH nach § 2 Abs. 1 Nr. 14 und § 11 Abs. 1, 2 Geldwäschegesetz (GwG) dazu verpflichtet, bei der Begründung einer Geschäftsbeziehung die Identität des Vertragspartners festzustellen und zu überprüfen, bzw. sobald ein ernsthaftes Interesse an der Durchführung des Immobilienkaufvertrages besteht. Hierzu ist es erforderlich, dass wir nach § 11 Abs. 4 GwG die relevanten Daten Ihres Personalausweises festhalten (wenn Sie als natürliche Person handeln) – beispielsweise mittels einer Kopie. Bei einer juristischen Person benötigen wir eine Kopie des Handelsregisterauszugs, aus welchem der wirtschaftlich Berechtigte hervorgeht. Das Geldwäschegesetz sieht vor, dass der Makler die Kopien bzw. Unterlagen fünf Jahre aufbewahren muss. Als unser Vertragspartner haben Sie auch eine Mitwirkungspflicht nach § 11 Abs. 6 GwG.

PROVISIONSHINWEIS: Mit der Anfrage bei und durch Inanspruchnahme der Dienstleistung der Firma von Poll Immobilien GmbH, wird ein Maklervertrag geschlossen. Sofern es durch die Tätigkeit der Firma VON POLL IMMOBILIEN GmbH zu einem wirksamen Hauptvertrag mit der Eigentümerseite kommt, hat der Interessent bei Abschluss - eines MIETVERTRAGS keine Provision/Maklercourtage an die von Poll Immobilien GmbH zu zahlen.

- eines KAUFVERTRAGS die ortsübliche Provision/Maklercourtage an die von Poll Immobilien GmbH gegen Rechnung zu zahlen.

HAFTUNG: Wir weisen darauf hin, dass die von uns weitergegebenen Objektinformationen, Unterlagen, Pläne etc. vom Verkäufer bzw. Vermieter stammen. Eine Haftung für die Richtigkeit oder Vollständigkeit der Angaben übernehmen wir daher nicht. Es obliegt daher unseren Kunden, die darin enthaltenen Objektinformationen und Angaben auf ihre Richtigkeit hin zu überprüfen. Alle Immobilienangebote sind freibleibend und vorbehaltlich Irrtümer, Zwischenverkauf- und Vermietung oder sonstiger Zwischenverwertung.

UNSER SERVICE FÜR SIE ALS EIGENTÜMER:

Planen Sie den Verkauf oder die Vermietung Ihrer Immobilie, so ist es für Sie wichtig, deren Marktwert zu kennen. Lassen Sie kostenfrei und unverbindlich den aktuellen Wert Ihrer Immobilie professionell durch einen unserer Immobilienspezialisten einschätzen. Unser

bundesweites und internationales Netzwerk ermöglicht es uns, Verkäufer bzw. Vermieter und Interessenten bestmöglich zusammenzuführen.

Número de propiedad: 25229040 - 01445 Radebeul

Contacto con el socio

Para más información, diríjase a su persona de contacto:

Kevin Hassel

Meißner Straße 82-84, 01445 Radebeul

Tel.: +49 351 - 89 56 134 0

E-Mail: radebeul@von-poll.com

Al aviso legal de von Poll Immobilien GmbH

www.von-poll.com