

Wilén b. Wollerau – Schwyz

# VERKAUFT - BANKGEPRÜFT - Wunderschöne Wohnung mit Seeblick

*Número de propiedad: CH252468434*

IN THE BEST LOCATION FOR YOU



PRECIO DE COMPRA: 1.750.000 CHF • SUPERFICIE HABITABLE: ca. 93 m<sup>2</sup> • HABITACIONES: 4.5

Número de propiedad: CH252468434 - 8832 Wilen b. Wollerau – Schwyz

- De un vistazo
- La propiedad
- Planos de planta
- Una primera impresión
- Todo sobre la ubicación
- Contacto con el socio

Número de propiedad: CH252468434 - 8832 Wilen b. Wollerau – Schwyz

## De un vistazo

Número de propiedad	CH252468434
Superficie habitable	ca. 93 m <sup>2</sup>
Habitaciones	4.5
Dormitorios	3
Baños	2
Año de construcción	1984
Tipo de aparcamiento	1 x Plaza de aparcamiento exterior, 10000 CHF (Venta), 1 x Aparcamiento subterráneo, 35000 CHF (Venta)

Precio de compra	1.750.000 CHF
Piso	Piso
Comisión	Käuferprovision 1.08 % (inkl. MwSt.) vom Kaufpreis
Estado de la propiedad	completamente restructurado
Características	Terraza, Jardín / uso compartido, Cocina empotrada

Número de propiedad: CH252468434 - 8832 Wilen b. Wollerau – Schwyz

## La propiedad





Número de propiedad: CH252468434 - 8832 Wilen b. Wollerau – Schwyz

## La propiedad



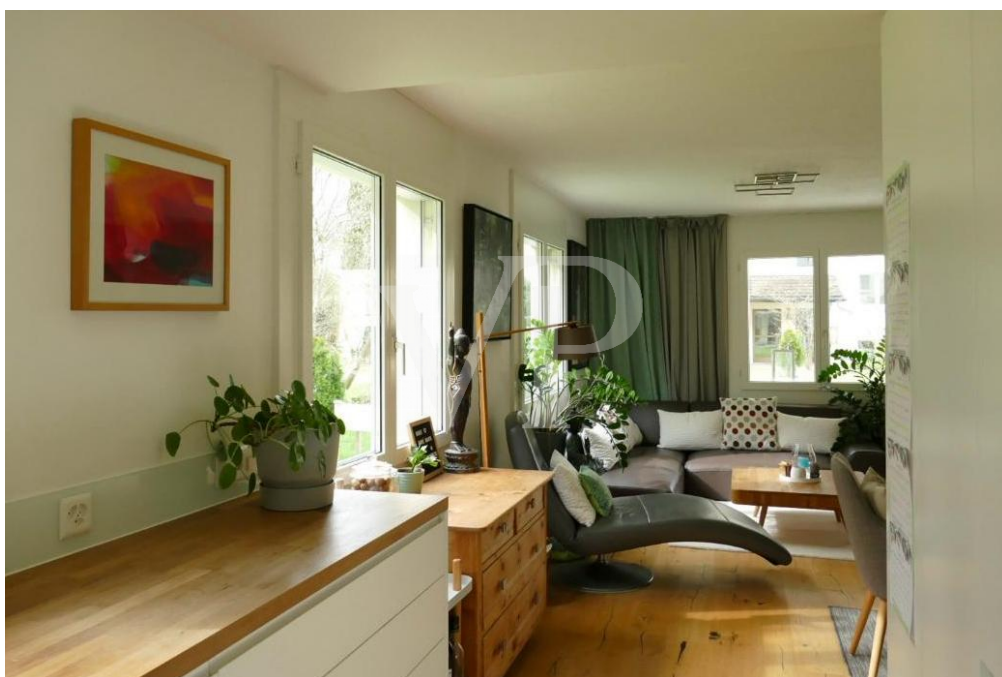
Número de propiedad: CH252468434 - 8832 Wilen b. Wollerau – Schwyz

## La propiedad



Número de propiedad: CH252468434 - 8832 Wilen b. Wollerau – Schwyz

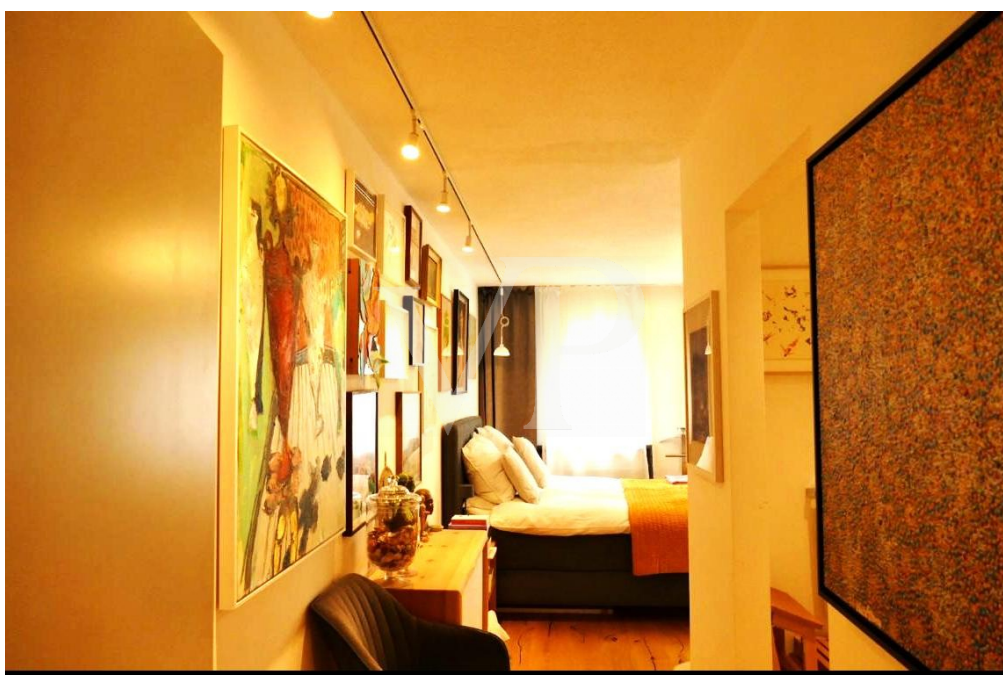
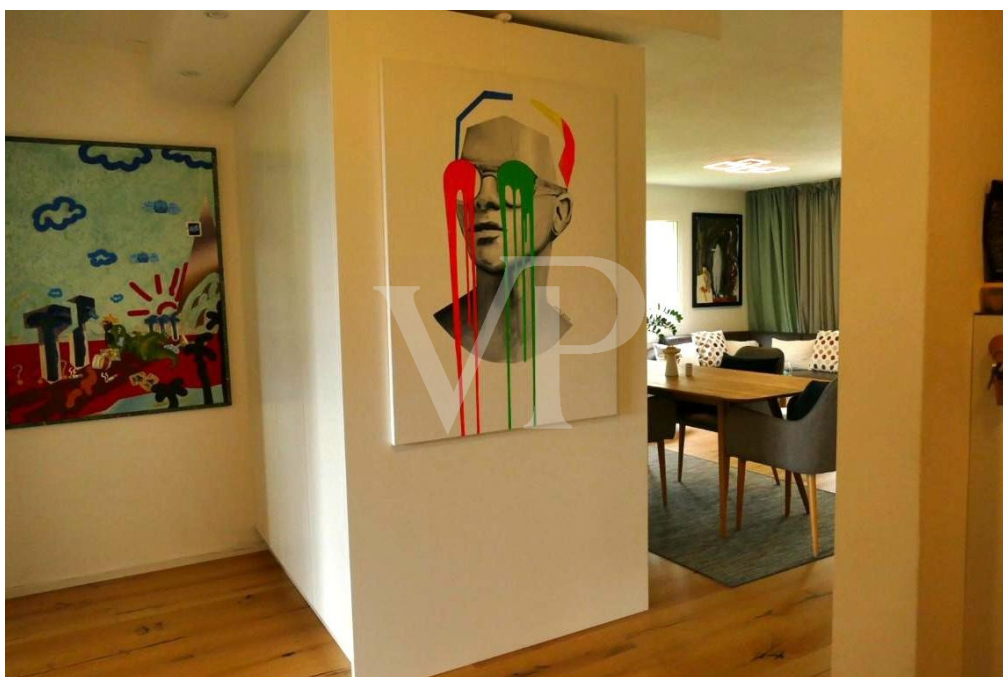
## La propiedad





Número de propiedad: CH252468434 - 8832 Wilen b. Wollerau – Schwyz

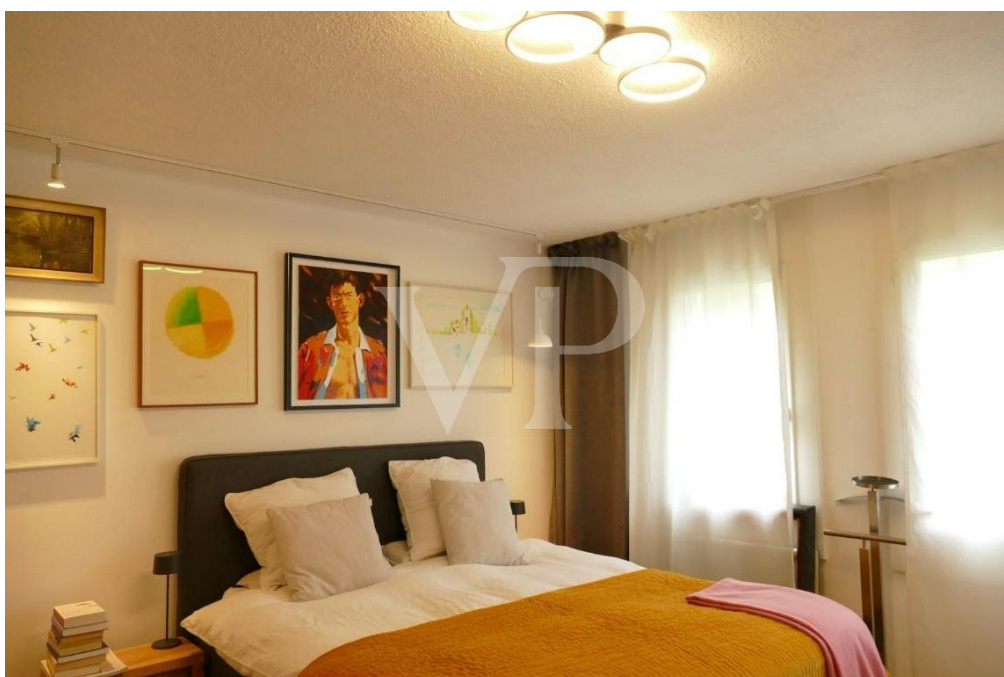
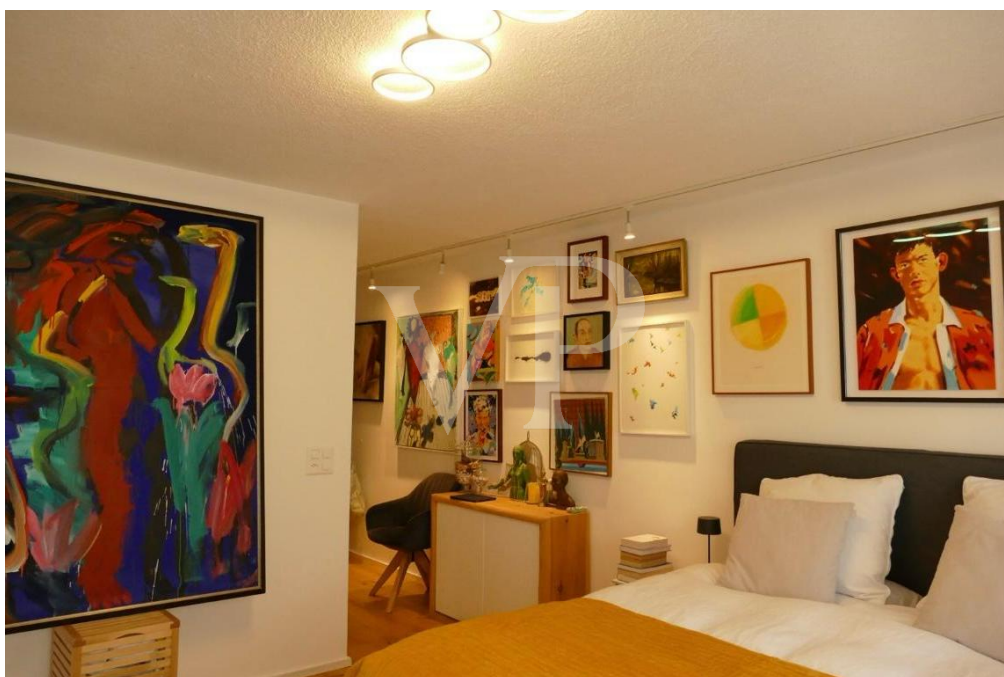
## La propiedad





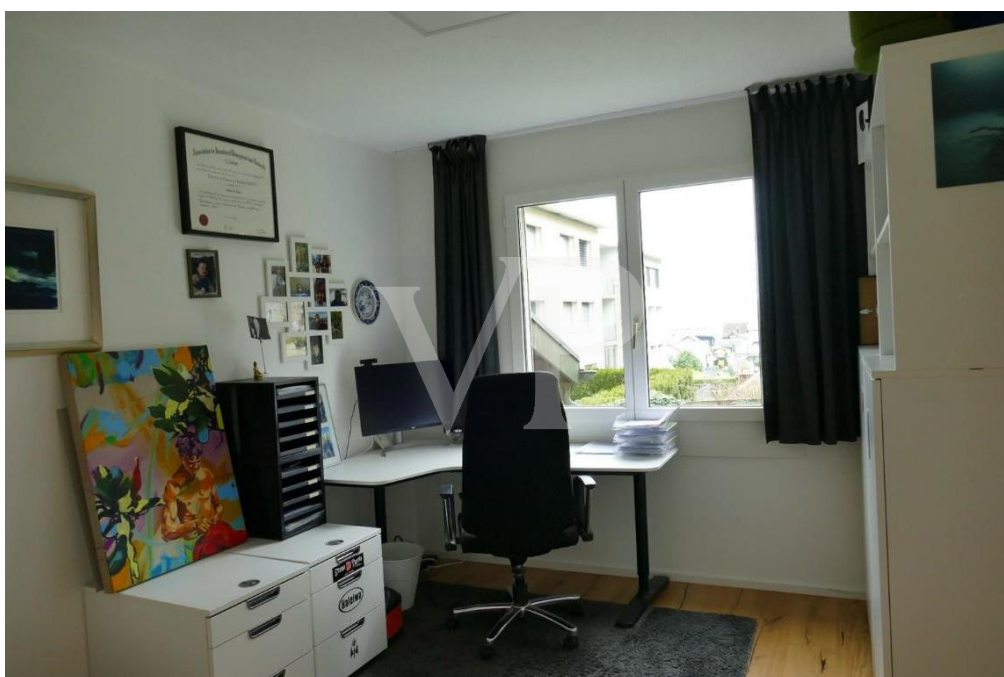
Número de propiedad: CH252468434 - 8832 Wilen b. Wollerau – Schwyz

## La propiedad



Número de propiedad: CH252468434 - 8832 Wilen b. Wollerau – Schwyz

## La propiedad



Número de propiedad: CH252468434 - 8832 Wilen b. Wollerau – Schwyz

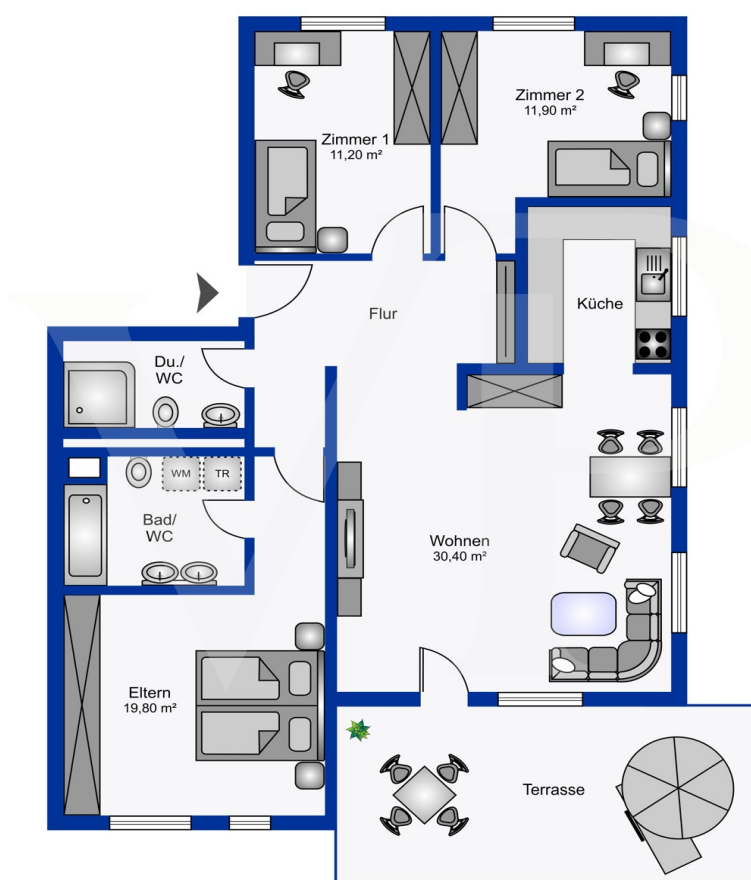
## La propiedad

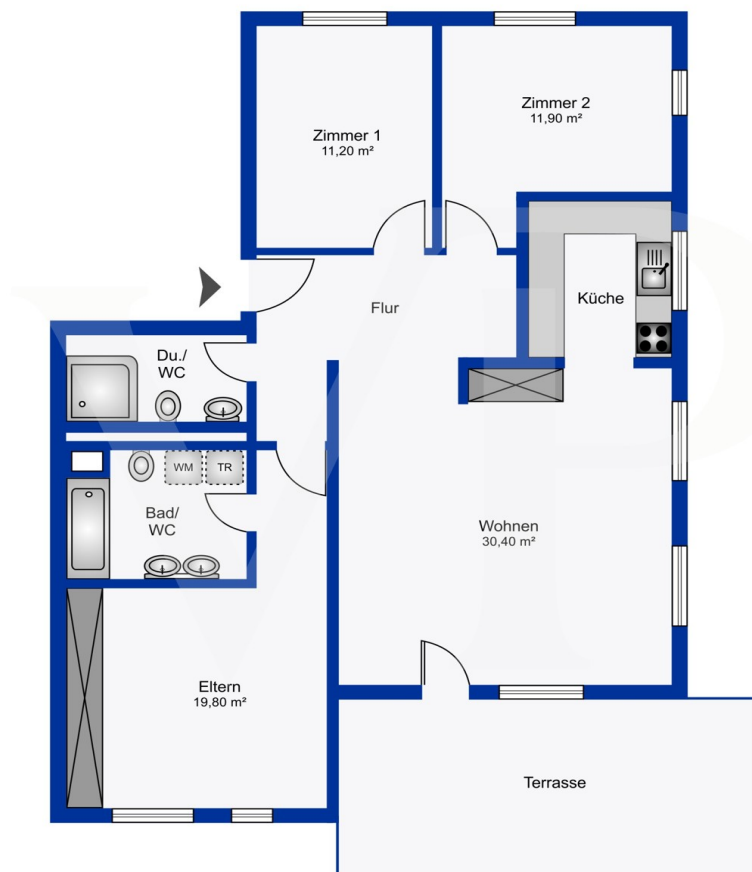




Número de propiedad: CH252468434 - 8832 Wilen b. Wollerau – Schwyz

## Planos de planta





Este plano no está a escala. Los documentos nos fueron entregados por el cliente. Por esta razón, no podemos garantizar la exactitud de la información.

Número de propiedad: CH252468434 - 8832 Wilen b. Wollerau – Schwyz

## Una primera impresión

Elegantes Wohnung mit Seeblick und modernem Charme

Diese vollständig renovierte Etagenwohnung aus dem Baujahr 1984 bietet auf einer Wohnfläche von ca. 93 m<sup>2</sup> ein modernes und komfortables Wohnambiente. Die Immobilie umfasst 4,5 Zimmer, darunter drei Schlafzimmer, die sich optimal für Familien oder Berufstätige eignen, die zusätzlichen Raum benötigen.

Der Grundriss der Wohnung ist durchdacht gestaltet und ermöglicht eine praktische Nutzung der verfügbaren Fläche. Der grosszügige Wohn- und Essbereich bietet ausreichend Platz für eine gemütliche Sofaecke sowie einen Essbereich. Die angrenzende Küche ist durch den offenen Schnitt in den Wohnbereich integriert, was eine kommunikative und einladende Atmosphäre schafft. Hier können sowohl kulinarische Genüsse zubereitet als auch gesellige Stunden verbracht werden.

Die beiden Badezimmer wurden im Rahmen der kürzlich durchgeführten Modernisierung im Jahr 2023 auf den neuesten Stand gebracht. Sie sind mit modernen Sanitäreinrichtungen ausgestattet und in einem zeitgemässen Design gestaltet. Das Hauptbadezimmer verfügt über eine Badewanne, während das zweite Badezimmer mit einer Dusche versehen ist, was zusätzlichen Komfort im Alltag bietet.

Sowohl die Modernisierung im Jahr 2017 als auch die jüngste Renovierung im Jahr 2023 stellen sicher, dass die Wohnung höchsten Ansprüchen an Wohnqualität gerecht wird. Von der Elektrik über die Heizungsanlage bis hin zu den Bodenbelägen wurde alles mit Sorgfalt erneuert, sodass Sie hier sofort einziehen und leben können, ohne vorher anstehende Renovierungsarbeiten durchführen zu müssen.

Besonders hervorzuheben ist die Terrasse mit dem Gartenanteil, der sich von Wohn- und Esszimmer aus betreten lässt und zu entspannenden Stunden im Freien einlädt. Er bietet ausreichend Platz für eine Sitzgruppe und lädt dazu ein, milde Abende draussen zu geniessen.

Die Wohnung befindet sich in einem gepflegten Mehrfamilienhaus in einem gut erschlossenen Wohngebiet. Die Lage bietet eine ausgezeichnete Anbindung an den öffentlichen Nahverkehr sowie eine Vielzahl an Einkaufsmöglichkeiten, Schulen und Freizeiteinrichtungen in der direkten Umgebung. In wenigen Gehminuten erreichen Sie sowohl Grünflächen, die zu Spaziergängen einladen, als auch wichtige Einrichtungen des täglichen Bedarfs.

Für Ihre Fahrzeuge steht Ihnen ein eigener Garagenstellplatz sowie ein Aussenstellplatz zur Verfügung, der Ihnen das mühsame Parkplatzsuchen erspart und einen zusätzlichen Komfortaspekt darstellt.

Diese Immobilie bietet Ihnen nicht nur einen hochwertig ausgestatteten Wohnraum,



sondern auch den Zugewinn einer attraktiven Lage, die sowohl Erholung als auch eine hervorragende Infrastruktur ermöglicht. Vereinbaren Sie noch heute einen Besichtigungstermin, um sich persönlich von den Vorzügen dieser umfassend modernisierten Wohnung zu überzeugen.

Número de propiedad: CH252468434 - 8832 Wilen b. Wollerau – Schwyz

## Todo sobre la ubicación

Das Objekt liegt in einer sehr ruhigen, kaum befahrenen Nebenstrasse in Toplage in Wilen bei Wollerau

Número de propiedad: CH252468434 - 8832 Wilen b. Wollerau – Schwyz

## Contacto con el socio

Para más información, dirijase a su persona de contacto:

Matthias Römer

---

Churerstrasse 21, 8808 Pfäffikon SZ

Tel.: +41 44 211 60 09

E-Mail: [schwyz@von-poll.com](mailto:schwyz@von-poll.com)

*Al aviso legal de von Poll Immobilien GmbH*

---

[www.von-poll.com](http://www.von-poll.com)