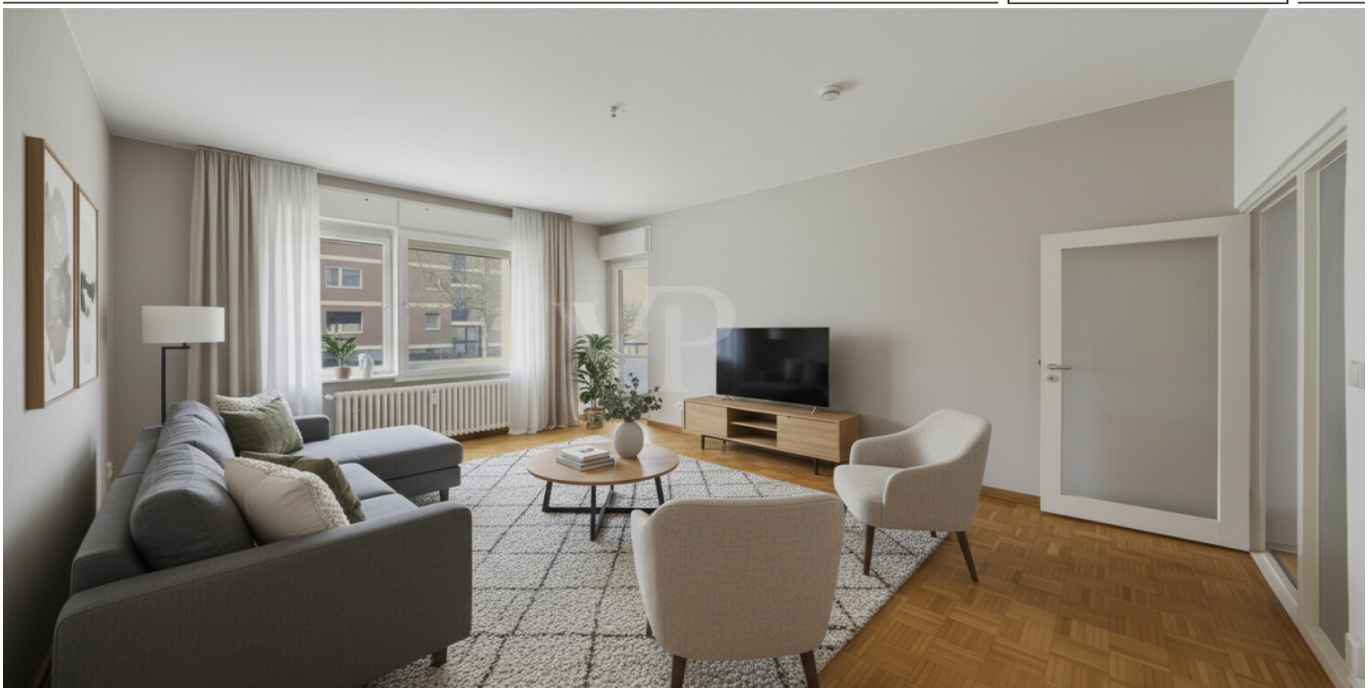


Berlin - Zehlendorf

Ruhige 2-Zimmer-Wohnung mit Balkon in Zehlendorf

Número de propiedad: 26331013



www.von-poll.com

PRECIO DE COMPRA: 319.000 EUR • SUPERFICIE HABITABLE: ca. 67,56 m² • HABITACIONES: 2

Número de propiedad: 26331013 - 14165 Berlin - Zehlendorf

- De un vistazo
- La propiedad
- Datos energéticos
- Una primera impresión
- Detalles de los servicios
- Todo sobre la ubicación
- Otros datos
- Contacto con el socio

Número de propiedad: 26331013 - 14165 Berlin - Zehlendorf

De un vistazo

Número de propiedad	26331013	Precio de compra	319.000 EUR
Superficie habitable	ca. 67,56 m ²	Piso	Piso
Piso	1	Comisión	Käuferprovision beträgt 3,57 % (inkl. MwSt.) des beurkundeten Kaufpreises
Habitaciones	2	Modernización / Rehabilitación	2025
Dormitorios	1	Estado de la propiedad	cuidado
Baños	1	Método de construcción	Sólido
Año de construcción	1963	Espacio utilizable	ca. 10 m ²
Tipo de aparcamiento	1 x Plaza de aparcamiento exterior	Características	WC para invitados, Jardín / uso compartido, Balcón

Número de propiedad: 26331013 - 14165 Berlin - Zehlendorf

Datos energéticos

Tipo de calefacción	Calefacción central	Certificado energético	Certificado de consumo
Fuente de energía	Gas	Consumo de energía final	106.00 kWh/m ² a
Certificado energético válido hasta	28.01.2029	Clase de eficiencia energética	D
Fuente de energía	Gas	Año de construcción según el certificado energético	1963

Número de propiedad: 26331013 - 14165 Berlin - Zehlendorf

La propiedad



Número de propiedad: 26331013 - 14165 Berlin - Zehlendorf

La propiedad



Número de propiedad: 26331013 - 14165 Berlin - Zehlendorf

La propiedad



Número de propiedad: 26331013 - 14165 Berlin - Zehlendorf

La propiedad



Número de propiedad: 26331013 - 14165 Berlin - Zehlendorf

La propiedad



Número de propiedad: 26331013 - 14165 Berlin - Zehlendorf

La propiedad

VP VON POLL
REAL ESTATE

www.von-poll.com



BELLEVUE
Best Property
Agents
2026

Número de propiedad: 26331013 - 14165 Berlin - Zehlendorf

La propiedad



Número de propiedad: 26331013 - 14165 Berlin - Zehlendorf

La propiedad



Número de propiedad: 26331013 - 14165 Berlin - Zehlendorf

Una primera impresión

Klug geschnittene 2-Zimmer-Hochparterre-Wohnung mit vielseitigen Gestaltungsmöglichkeiten

Diese gepflegte 2-Zimmer-Etagenwohnung befindet sich in einem 1963 erbauten Mehrfamilienhaus, das sich seither in einem durchgehend guten Zustand präsentiert. Die ruhige Lage bietet auf ca. 67,56 m² Wohnfläche ein komfortables Zuhause für Paare, kleine Familien oder Einzelpersonen.

Der durchdachte Grundriss beeindruckt mit einem großzügigen Wohnzimmer, von dem aus der Zugang zum West-Balkon führt. Hier genießen Sie den Blick in den Gemeinschaftsgarten – ein idealer Ort zum Verweilen, besonders am Abend. Der Balkon lädt zum entspannten Beisammensein mit Freunden ein.

Im Wohnzimmer sorgt ein hochwertiger Parkettboden für eine wohnliche Atmosphäre. Das Schlafzimmer ist geräumig und mit Laminat versehen. Auch der Flur ist mit Laminat ausgestattet und bietet durch einen großen, eingebauten Garderobenschrank viel Stauraum sowie eine klare, helle Raumgestaltung. Der großzügige Flur kann darüber hinaus als zusätzlicher Lebensraum genutzt werden – je nach individuellen Bedürfnissen, ob als Arbeits- oder Essbereich!

Die gesamte Wohnung verfügt über Holzdoppelfenster mit Doppelverglasung. In allen Räumen sind Jalousien vorhanden, im Wohnzimmer sogar elektrisch bedienbar. Die lichte Deckenhöhe beträgt 2,65 m und vermittelt ein angenehmes Raumgefühl.

Das Bad ist funktional gestaltet und mit einer Badewanne ausgestattet; zudem besteht ein Anschluss für die Waschmaschine. Die Warmwasserversorgung erfolgt über einen Durchlauferhitzer. Die Beheizung erfolgt über eine Gas-Zentralheizung.

Im Rahmen einer Modernisierung wurden 2025 sowohl der Strang als auch die Abwasserleitungen erneuert, was die technische Qualität des Objekts unterstreicht. Zusätzlich gibt es ein separates Gäste-WC.

Zur Wohnung gehört ein separater Kellerraum von ca. 10 m², der zusätzlichen Stauraum bietet. Ein Stellplatz ist vorhanden, jedoch nicht fest zugeordnet. Das Haus ist gepflegt. Die Gemeinschaftsanlage umfasst einen gemeinschaftlich nutzbaren Gartenbereich.

Insgesamt überzeugt die Wohnung durch ihre ruhige Lage, den West-Balkon, gepflegte Gemeinschaftsanlagen und eine durch Sanierungen moderne, sichere Wohnqualität.

Vereinbaren Sie gern einen Besichtigungstermin, um sich vor Ort einen persönlichen Eindruck von den Möglichkeiten zu verschaffen.

Número de propiedad: 26331013 - 14165 Berlin - Zehlendorf

Detalles de los servicios

- ruhig gelegene 2- Zimmer-Wohnung mit Balkon
- Hochparterre
- Wohnzimmer mit Balkon-Zugang
- Wohnzimmer mit Parkett verlegt
- Schlafzimmer und Flur mit Laminat verlegt
- heller Flur mit großzügigem Einbau- Garderobenschrank
- Jalousien in allen Räumen/ im Wohnzimmer elektrisch
- Fenster aus Holz/ doppelt verglast
- Befeuerung: Gas
- Warmwasser über Durchlauferhitzer
- Deckenhöhe 2,65 m
- Badezimmer mit Badewanne und Waschmaschinenanschluss
- . Balkon nach Westen/ Blick in den Gemeinschaftsgarten
- separater Kellerraum, ca 10 m²
- PKW- Stellplatz, nicht zugeordnet
- Gemeinschaftsgarten
- Wohngeld: 511 €

Número de propiedad: 26331013 - 14165 Berlin - Zehlendorf

Todo sobre la ubicación

Die Lage dieser Wohnung zählt zu den besonders gefragten Wohnadressen im grünen Südwesten Berlins und vereint auf ideale Weise naturnahes Wohnen mit einer hervorragend ausgebauten Infrastruktur.

Eingebettet in ein ruhiges, gepflegtes Wohnumfeld im Bezirk Steglitz-Zehlendorf zeichnet sich die Umgebung durch eine hohe Lebensqualität, gewachsene Nachbarschaften und eine angenehme, familienfreundliche Atmosphäre aus. Großzügige Grundstücke, viel Grün und eine aufgelockerte Bebauung prägen das Straßenbild und sorgen für ein entspanntes Wohngefühl fernab der Hektik der Innenstadt.

Ein besonderes Highlight ist die unmittelbare Nähe zu den beliebten Naherholungsgebieten der Region. Der malerische Schlachtensee sowie die idyllische Krümmen Lanke sind in kurzer Zeit erreichbar und bieten ideale Bedingungen für Spaziergänge, Joggingrunden, Wassersport oder einfach entspannte Stunden in der Natur. Diese Kombination aus städtischem Wohnen und direkter Nähe zur Natur ist in Berlin besonders selten und macht die Lage entsprechend attraktiv.

Darüber hinaus überzeugt die ausgezeichnete Infrastruktur rund um den nahegelegenen Ortskern von Zehlendorf. Hier finden sich zahlreiche Einkaufsmöglichkeiten für den täglichen Bedarf, Wochenmärkte, Cafés, Restaurants sowie vielfältige Dienstleistungsangebote. Auch medizinische Versorgung, Apotheken und Banken sind bequem erreichbar, was den Alltag besonders komfortabel gestaltet.

Die Verkehrsanbindung ist ebenfalls als hervorragend zu bezeichnen: Über mehrere Buslinien sowie nahegelegene S-Bahn-Stationen besteht eine schnelle

Verbindung in die Berliner Innenstadt. Wichtige Verkehrsachsen wie die Bundesautobahn 115 ermöglichen zudem eine zügige Anbindung an die City-West rund um den Kurfürstendamm sowie an das überregionale Straßennetz.

Familien profitieren besonders von der Vielzahl an renommierten Schulen, Kitas und Freizeiteinrichtungen in der Umgebung. Auch Sportvereine, Reitmöglichkeiten und kulturelle Angebote tragen zur hohen Attraktivität dieser Wohnlage bei.

Insgesamt bietet diese Lage eine perfekte Balance aus Ruhe, Natur, hervorragender Nahversorgung und schneller Erreichbarkeit der Berliner Innenstadt – ein idealer Wohnort für alle, die gehobene Lebensqualität in einer der schönsten Wohngegenden Berlins zu schätzen wissen.

Número de propiedad: 26331013 - 14165 Berlin - Zehlendorf

Otros datos

GELDWÄSCHE: Als Immobilienmaklerunternehmen ist die von Poll Immobilien GmbH nach § 2 Abs. 1 Nr. 14 und § 11 Abs. 1, 2 Geldwäschegesetz (GwG) dazu verpflichtet, bei der Begründung einer Geschäftsbeziehung die Identität des Vertragspartners festzustellen und zu überprüfen, bzw. sobald ein ernsthaftes Interesse an der Durchführung des Immobilienkaufvertrages besteht. Hierzu ist es erforderlich, dass wir nach § 11 Abs. 4 GwG die relevanten Daten Ihres Personalausweises festhalten (wenn Sie als natürliche Person handeln) – beispielsweise mittels einer Kopie. Bei einer juristischen Person benötigen wir eine Kopie des Handelsregisterauszugs, aus welchem der wirtschaftlich Berechtigte hervorgeht. Das Geldwäschegesetz sieht vor, dass der Makler die Kopien bzw. Unterlagen fünf Jahre aufbewahren muss. Als unser Vertragspartner haben Sie auch eine Mitwirkungspflicht nach § 11 Abs. 6 GwG.

HAFTUNG: Wir weisen darauf hin, dass die von uns weitergegebenen Objektinformationen, Unterlagen, Pläne etc. vom Verkäufer bzw. Vermieter stammen. Eine Haftung für die Richtigkeit oder Vollständigkeit der Angaben übernehmen wir daher nicht. Es obliegt daher unseren Kunden, die darin enthaltenen Objektinformationen und Angaben auf ihre Richtigkeit hin zu überprüfen. Alle Immobilienangebote sind freibleibend und vorbehaltlich Irrtümer, Zwischenverkauf- und Vermietung oder sonstiger Zwischenverwertung.

UNSER SERVICE FÜR SIE ALS EIGENTÜMER:

Planen Sie den Verkauf oder die Vermietung Ihrer Immobilie, so ist es für Sie wichtig, deren Marktwert zu kennen. Lassen Sie kostenfrei und unverbindlich den aktuellen Wert Ihrer Immobilie professionell durch einen unserer Immobilienspezialisten einschätzen. Unser bundesweites und internationales Netzwerk ermöglicht es uns, Verkäufer bzw. Vermieter und Interessenten

bestmöglich zusammenzuführen.

Número de propiedad: 26331013 - 14165 Berlin - Zehlendorf

Contacto con el socio

Para más información, diríjase a su persona de contacto:

Carmen Roloff & Mirko Roloff

Curtiusstraße 3, 12205 Berlin

Tel.: +49 30 - 81 45 46 90

E-Mail: berlin.lichterfelde@von-poll.com

Al aviso legal de von Poll Immobilien GmbH

www.von-poll.com