

Wittenberg

Charmantes Mehrgenerationen-Anwesen mit zwei Wohnhäusern auf großzügigem Grundstück

Número de propiedad: 26206017



**PRECIO DE COMPRA: 519.000 EUR • SUPERFICIE HABITABLE: ca. 311 m² • HABITACIONES: 12 •
SUPERFICIE DEL TERRENO: 2.063 m²**

Número de propiedad: 26206017 - 06889 Wittenberg

- De un vistazo
- La propiedad
- Datos energéticos
- Planos de planta
- Una primera impresión
- Todo sobre la ubicación
- Otros datos
- Contacto con el socio

Número de propiedad: 26206017 - 06889 Wittenberg

De un vistazo

Número de propiedad	26206017	Precio de compra	519.000 EUR
Superficie habitable	ca. 311 m ²	Casa	Casa unifamiliar
Habitaciones	12	Comisión	Käuferprovision beträgt 3,57 % (inkl. MwSt.) des beurkundeten Kaufpreises
Dormitorios	10	Método de construcción	Sólido
Baños	4	Espacio utilizable	ca. 100 m ²
Año de construcción	1993	Características	Terraza, WC para invitados, Sauna, Chimenea, Jardín / uso compartido, Cocina empotrada, Balcón
Tipo de aparcamiento	2 x Puerto de coches, 2 x Plaza de aparcamiento exterior, 1 x Garaje		

Número de propiedad: 26206017 - 06889 Wittenberg

Datos energéticos

Tipo de calefacción	Calefacción central	Certificado energético	Certificado energético
Fuente de energía	Gas	Demanda de energía final	125.50 kWh/m ² a
Certificado energético válido hasta	19.03.2036	Clase de eficiencia energética	D
		Año de construcción según el certificado energético	1993

Número de propiedad: 26206017 - 06889 Wittenberg

La propiedad



Número de propiedad: 26206017 - 06889 Wittenberg

La propiedad



Número de propiedad: 26206017 - 06889 Wittenberg

La propiedad



Número de propiedad: 26206017 - 06889 Wittenberg

La propiedad



Número de propiedad: 26206017 - 06889 Wittenberg

La propiedad



Número de propiedad: 26206017 - 06889 Wittenberg

La propiedad



Número de propiedad: 26206017 - 06889 Wittenberg

La propiedad



Número de propiedad: 26206017 - 06889 Wittenberg

La propiedad



Número de propiedad: 26206017 - 06889 Wittenberg

La propiedad



Número de propiedad: 26206017 - 06889 Wittenberg

La propiedad



Número de propiedad: 26206017 - 06889 Wittenberg

La propiedad



Número de propiedad: 26206017 - 06889 Wittenberg

La propiedad



Número de propiedad: 26206017 - 06889 Wittenberg

La propiedad



Número de propiedad: 26206017 - 06889 Wittenberg

La propiedad



Número de propiedad: 26206017 - 06889 Wittenberg

La propiedad



Número de propiedad: 26206017 - 06889 Wittenberg

La propiedad



Número de propiedad: 26206017 - 06889 Wittenberg

La propiedad



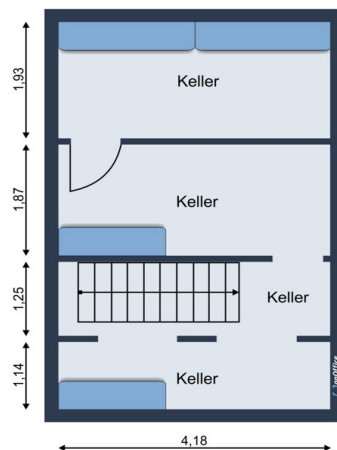
Número de propiedad: 26206017 - 06889 Wittenberg

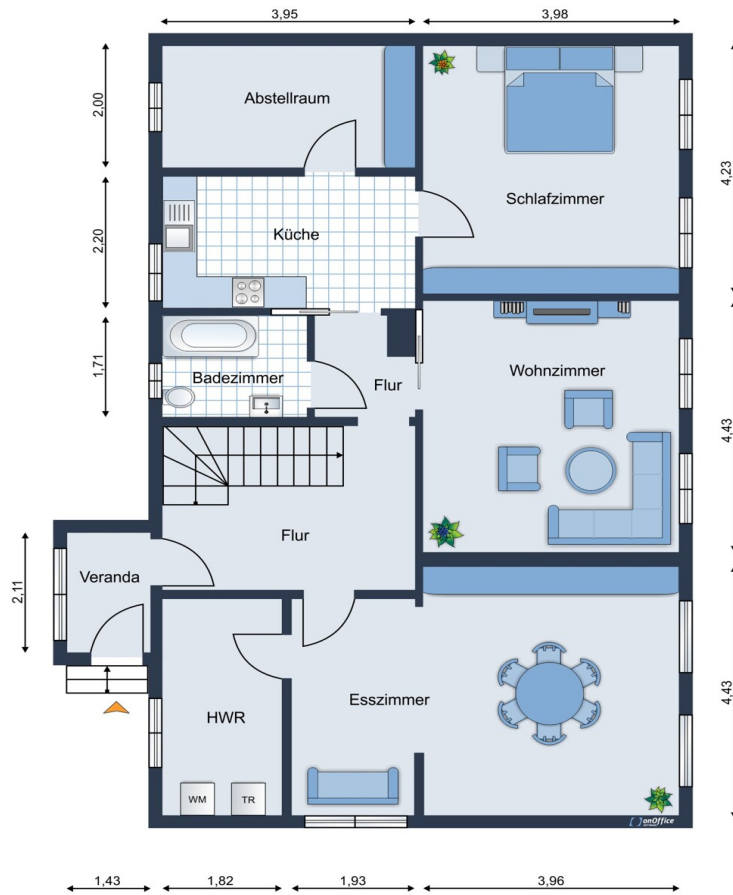
La propiedad

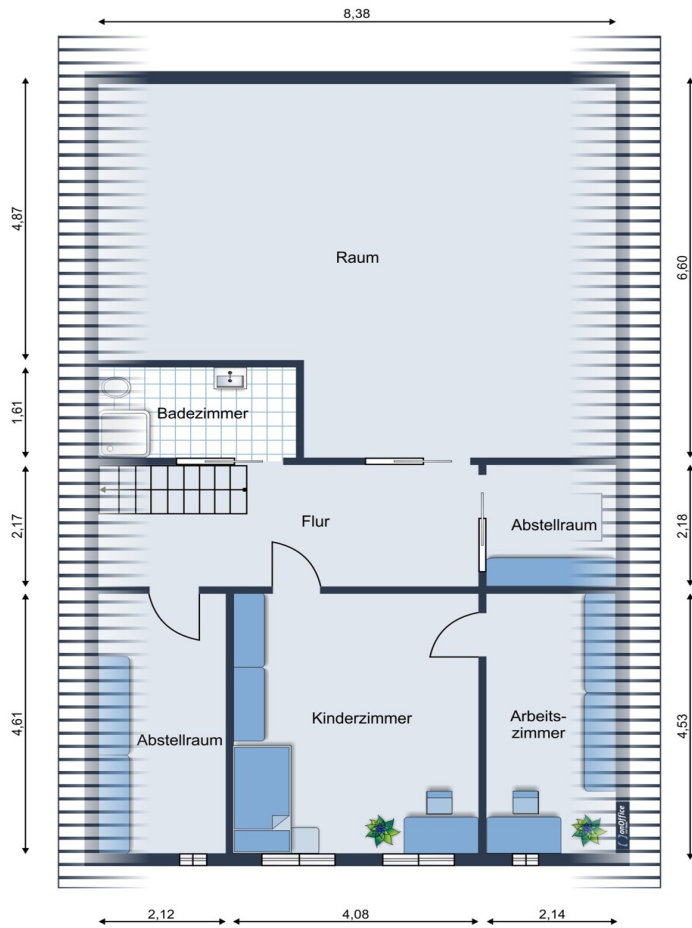


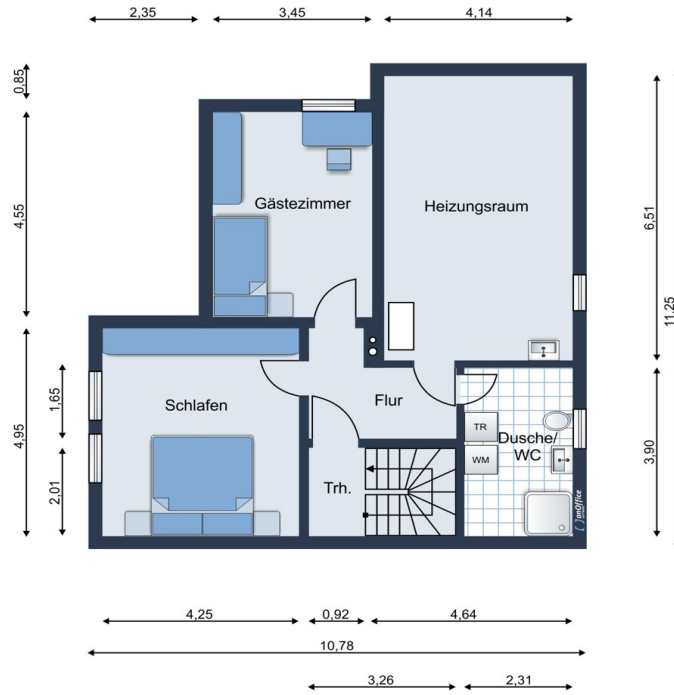
Número de propiedad: 26206017 - 06889 Wittenberg

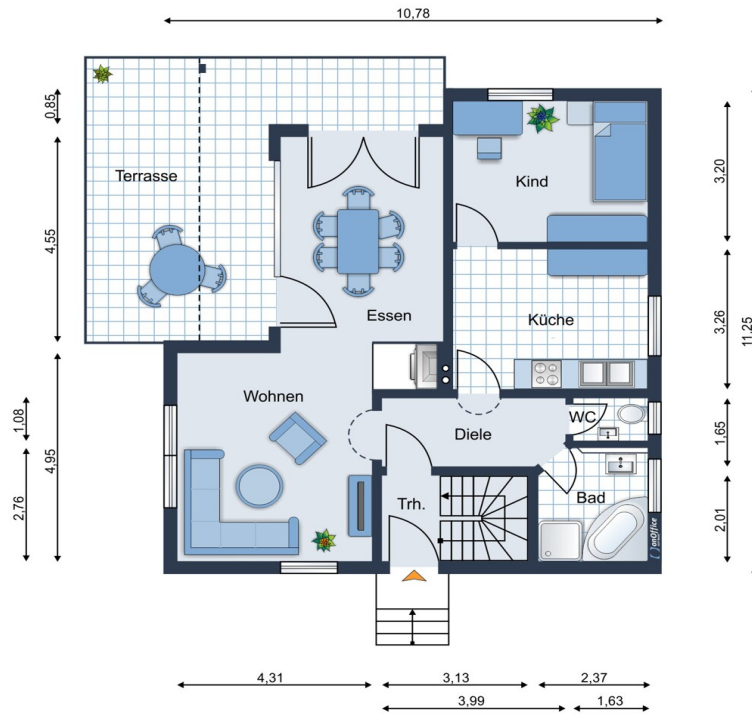
Planos de planta

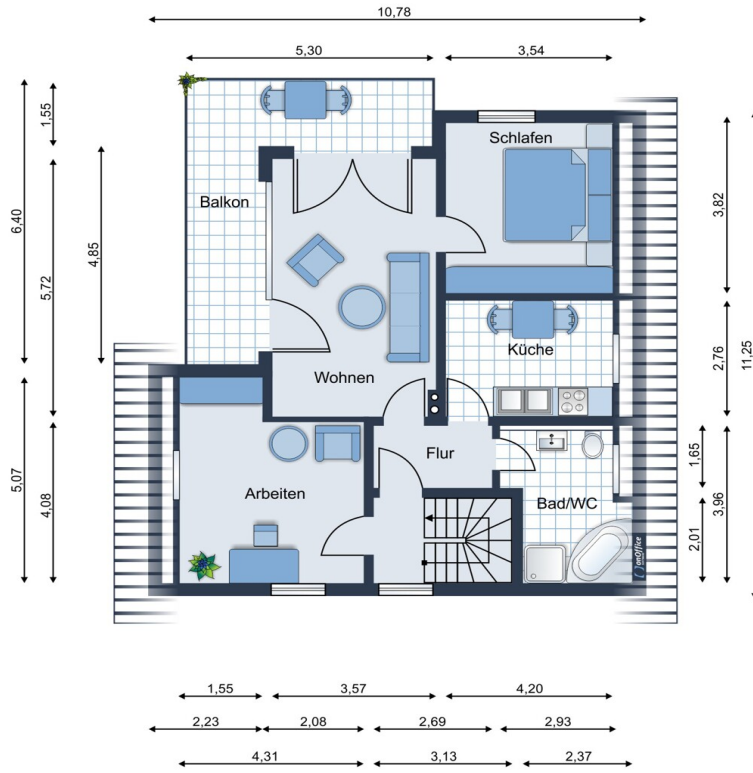


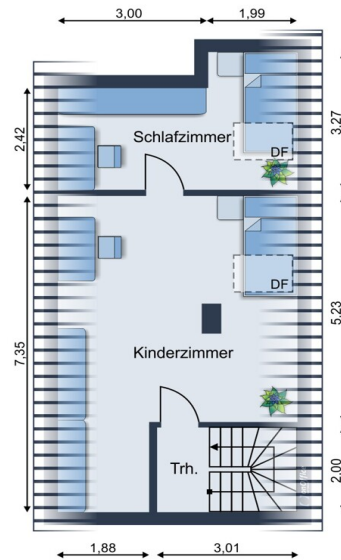












Este plano no está a escala. Los documentos nos fueron entregados por el cliente. Por esta razón, no podemos garantizar la exactitud de la información.

Número de propiedad: 26206017 - 06889 Wittenberg

Una primera impresión

Auf diesem besonderen Grundstück erwarten Sie gleich zwei vollständig erschlossene Wohnhäuser mit vielfältigen Nutzungsmöglichkeiten. Das Ensemble eignet sich ideal für Mehrgenerationenwohnen, Wohnen und Arbeiten oder auch als Kapitalanlage mit separater Vermietung.

Das vordere Haus, ein liebevoll erhaltener Altbau aus dem Jahr 1915, besticht durch seinen ganz eigenen Charme und zahlreiche historische Details. Im hinteren Teil des Grundstücks befindet sich ein modernes Wohnhaus aus dem Jahr 1993, das mit großzügigem Platzangebot überzeugt. Beide Häuser können bei Bedarf auch getrennt voneinander verkauft werden.

Das Hinterhaus verfügt zusätzlich über einen wohnlich ausgebauten Keller (nicht zur offiziellen Wohnfläche zählend) sowie eine Einliegerwohnung im Dachgeschoss – ideal für Gäste, Familienmitglieder oder zur Vermietung. Ein Kamin im hinteren Haus sowie die Fußbodenheizung im Erdgeschoss sorgen hier für eine besonders gemütliche Atmosphäre.

Zwischen den beiden Häusern erstreckt sich eine große Grünfläche, die viel Raum für Erholung und individuelle Gestaltung bietet. Verbunden sind die Gebäude durch einen gepflasterten, abends beleuchteten Weg.

Das Grundstück bietet zudem zahlreiche praktische Ausstattungsmerkmale: Eine elektrische Toreinfahrt sorgt für komfortablen Zugang, ein Wasserbrunnen unterstützt die Gartenbewässerung und umfangreiche Nebengebäude im vorderen Grundstücksteil schaffen zusätzlichen Stauraum oder Nutzungsmöglichkeiten. Für Fahrzeuge stehen eine Garage am Vorderhaus sowie ein Doppelcarport am Hinterhaus zur Verfügung.

Die Immobilie befindet sich seit Generationen im Familienbesitz, wobei auch das Vorderhaus ursprünglich von der Familie selbst errichtet wurde – ein Detail, das die besondere Geschichte dieses Anwesens unterstreicht.

Neben dem Gesamtverkauf besteht optional die Möglichkeit, flexible Lösungen zu vereinbaren: So könnten die Verkäufer beispielsweise das Vorderhaus weiterhin anmieten oder alternativ lediglich das Hinterhaus verkauft werden.

Dieses einzigartige Anwesen vereint historischen Charme mit modernem Wohnkomfort und bietet vielseitige Perspektiven für die Zukunft.

Número de propiedad: 26206017 - 06889 Wittenberg

Todo sobre la ubicación

Lage:

Die Immobilie befindet sich in Lutherstadt Wittenberg, einer Stadt in Sachsen-Anhalt, Deutschland. Wittenberg ist historisch bedeutend, da sie als Wirkungsstätte von Martin Luther gilt und ein zentraler Ort der Reformation war. Die Stadt liegt an der Elbe und ist gut an das Verkehrsnetz angebunden. Sie ist sowohl von der Autobahn A9 als auch von regionalen Straßen gut erreichbar, beispielsweise 1 h nach Berlin oder Leipzig.

Infrastruktur:

Die Infrastruktur in Wittenberg ist gut ausgebaut. Es gibt mehrere Schulen, Kindergärten und Bildungseinrichtungen, die eine breite Palette von Bildungsmöglichkeiten bieten. Darüber hinaus verfügt die Stadt über eine Vielzahl von Einkaufsmöglichkeiten, darunter Supermärkte, Fachgeschäfte und Wochenmärkte, die frische regionale Produkte anbieten. Die medizinische Versorgung ist durch zahlreiche Arztpraxen und örtliche Krankenhäuser gewährleistet. Öffentliche Verkehrsmittel, einschließlich Busse und Regionalbahnen, ermöglichen eine bequeme Mobilität innerhalb der Stadt und zu benachbarten Gemeinden.

Freizeitaktivitäten:

Wittenberg bietet eine Vielzahl von Freizeitaktivitäten sowohl für Einheimische als auch für Besucher. Die Stadt ist bekannt für ihre historischen Sehenswürdigkeiten, darunter die Schlosskirche, das Lutherhaus und die Stadtkirche St. Marien. Kulturelle Veranstaltungen wie Konzerte, Ausstellungen und Stadtfeste finden regelmäßig statt und fördern das Gemeinschaftsleben. Für Naturliebhaber gibt es zahlreiche Wander- und Radwege entlang der Elbe sowie Parks und Grünflächen, die Erholung im Freien ermöglichen. Sportvereine und Fitnessstudios bieten

Möglichkeiten für sportliche Betätigungen, darunter Fußball, Tennis und Schwimmen.

Wirtschaft:

Die Wirtschaft in der Region ist diversifiziert und umfasst sowohl industrielle als auch dienstleistungsorientierte Sektoren. Wittenberg ist Heimat verschiedener Unternehmen, die in den Bereichen Maschinenbau, Lebensmittelverarbeitung und moderne Technologie tätig sind. Die Stadt hat sich in den letzten Jahren zu einem Anziehungspunkt für Existenzgründer entwickelt, unterstützt durch lokale Initiativen und Förderprogramme. Darüber hinaus profitiert der Tourismus von der historischen Bedeutung der Stadt und zieht Besucher aus dem In- und Ausland an, was ebenfalls zur wirtschaftlichen Stabilität beiträgt.

Número de propiedad: 26206017 - 06889 Wittenberg

Otros datos

GELDWÄSCHE: Als Immobilienmaklerunternehmen ist die von Poll Immobilien GmbH nach § 2 Abs. 1 Nr. 14 und § 11 Abs. 1, 2 Geldwäschegesetz (GwG) dazu verpflichtet, bei der Begründung einer Geschäftsbeziehung die Identität des Vertragspartners festzustellen und zu überprüfen, bzw. sobald ein ernsthaftes Interesse an der Durchführung des Immobilienkaufvertrages besteht. Hierzu ist es erforderlich, dass wir nach § 11 Abs. 4 GwG die relevanten Daten Ihres Personalausweises festhalten (wenn Sie als natürliche Person handeln) – beispielsweise mittels einer Kopie. Bei einer juristischen Person benötigen wir eine Kopie des Handelsregisterauszugs, aus welchem der wirtschaftlich Berechtigte hervorgeht. Das Geldwäschegesetz sieht vor, dass der Makler die Kopien bzw. Unterlagen fünf Jahre aufbewahren muss. Als unser Vertragspartner haben Sie auch eine Mitwirkungspflicht nach § 11 Abs. 6 GwG.

HAFTUNG: Wir weisen darauf hin, dass die von uns weitergegebenen Objektinformationen, Unterlagen, Pläne etc. vom Verkäufer bzw. Vermieter stammen. Eine Haftung für die Richtigkeit oder Vollständigkeit der Angaben übernehmen wir daher nicht. Es obliegt daher unseren Kunden, die darin enthaltenen Objektinformationen und Angaben auf ihre Richtigkeit hin zu überprüfen. Alle Immobilienangebote sind freibleibend und vorbehaltlich Irrtümer, Zwischenverkauf- und Vermietung oder sonstiger Zwischenverwertung.

UNSER SERVICE FÜR SIE ALS EIGENTÜMER:

Planen Sie den Verkauf oder die Vermietung Ihrer Immobilie, so ist es für Sie wichtig, deren Marktwert zu kennen. Lassen Sie kostenfrei und unverbindlich den aktuellen Wert Ihrer Immobilie professionell durch einen unserer Immobilienspezialisten einschätzen. Unser bundesweites und internationales Netzwerk ermöglicht es uns, Verkäufer bzw. Vermieter und Interessenten

bestmöglich zusammenzuführen.

Número de propiedad: 26206017 - 06889 Wittenberg

Contacto con el socio

Para más información, diríjase a su persona de contacto:

Sylvia Maltz

Schloßplatz 1, 15711 Königs Wusterhausen

Tel.: +49 3375 - 52 83 98 0

E-Mail: koenigs.wusterhausen@von-poll.com

Al aviso legal de von Poll Immobilien GmbH

www.von-poll.com