

Hamburg

Local comercial céntrico con múltiples usos posibles.

Número de propiedad: CC24224A004_online



www.von-poll.com

PRECIO DE COMPRA: 4.000.000 EUR • SUPERFICIE DEL TERRENO: 2.609 m²

Número de propiedad: CC24224A004_online - 22047 Hamburg

- **De un vistazo**
- **La propiedad**
- **Una primera impresión**
- **Todo sobre la ubicación**
- **Contacto con el socio**

Número de propiedad: CC24224A004_online - 22047 Hamburg

De un vistazo

Número de propiedad	CC24224A004_online	Precio de compra	4.000.000 EUR
		Tipo de objeto	Terreno
		Comisión	Käuferprovision 6,25 % (inkl. MwSt.) vom Kaufpreis

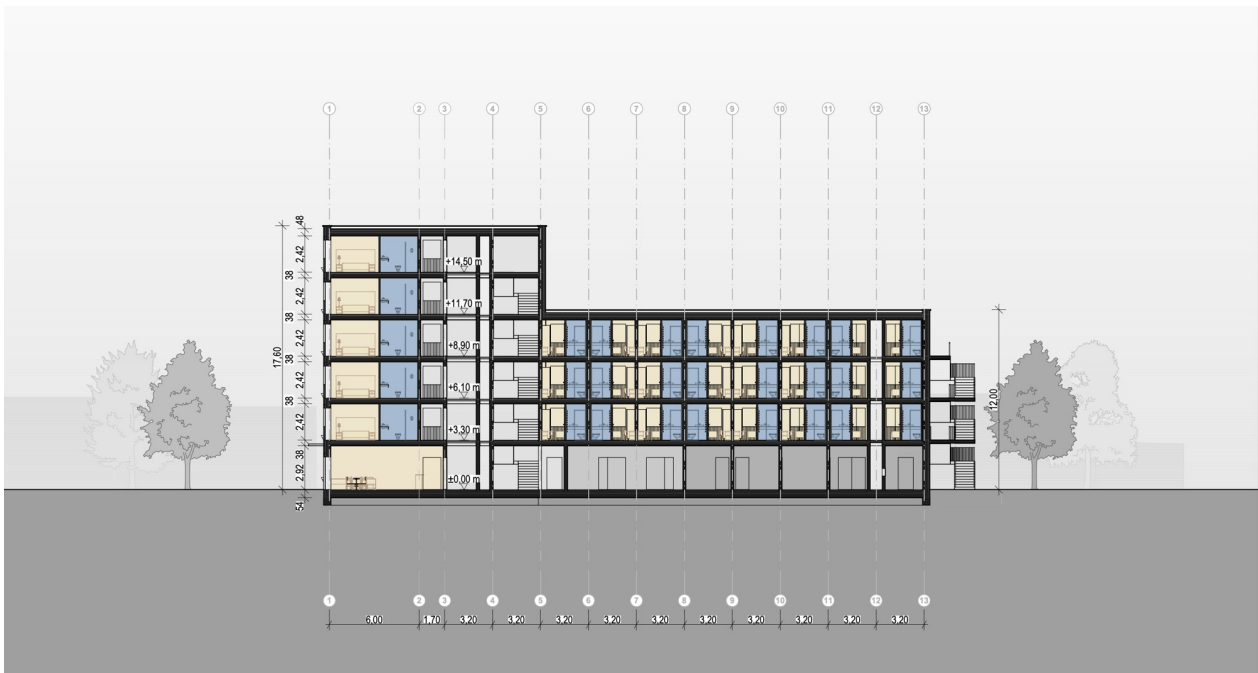
Número de propiedad: CC24224A004_online - 22047 Hamburg

La propiedad



Número de propiedad: CC24224A004_online - 22047 Hamburg

La propiedad



Número de propiedad: CC24224A004_online - 22047 Hamburg

Una primera impresión

El terreno que se ofrece, de aproximadamente 2609 m², está sujeto a un plan urbanístico vigente. La superficie designada es la siguiente y ofrece amplias posibilidades de uso: comercial/con una relación de ocupación del suelo (GRZ) de 0,8, una relación de ocupación de la edificación (BMZ) de 8,0 y alturas máximas de edificación de 12 o 18 m. En mayo de 2018 se emitió un permiso de construcción preliminar para un hotel; mostramos algunas visualizaciones que ilustran el uso potencial del terreno. Según estas visualizaciones, se debería alcanzar una superficie construida mínima (ABR) de aproximadamente 3140 m², distribuida en seis plantas, sobre rasante. Lamentablemente, este permiso de construcción preliminar no se ha prorrogado, pero se puede gestionar si lo solicita. El terreno está actualmente arrendado, pero puede entregarse vacío tres meses después de la escrituración (el terreno está inscrito en el registro de zonas contaminadas). La zona también sería adecuada para trasteros, un centro de atención o un espacio comercial similar, aunque el permiso de construcción preliminar excluyó la posibilidad de construir una pensión.

Número de propiedad: CC24224A004_online - 22047 Hamburg

Todo sobre la ubicación

Das Objekt befindet sich in Hamburg Wandsbek in einem Gebiet, in dem sich Unternehmen aus den unterschiedlichsten Branchen niedergelassen haben. Ein Schwerpunkt auf technische Dienst- und Serviceleistungen ist zu erkennen.

Das gesamte Hamburger Stadtgebiet ist von hier sehr schnell zu erreichen. Das Grundstück liegt zentral in Wandsbek, nahe einer der Hauptverkehrsachsen in Hamburg.

Die Bundesautobahn A24/A1 (Berlin//Lübeck) ist in ca. 4,6 km zu erreichen. Der Weg in die Hamburger Innenstadt beträgt ca. 9 km (HBF ca. 20 Min.) und der Weg zum Hamburger Flughafen ca. 10 km (20 Min.).

Das Grundstück ist per S-Bahn und Buslinie an den ÖPNV angeschlossen.

Número de propiedad: CC24224A004_online - 22047 Hamburg

Contacto con el socio

Para más información, diríjase a su persona de contacto:

Christoph Wissing

Neue Gröningerstraße 13, 20457 Hamburg
Tel.: +49 40 - 22 61 62 200
E-Mail: commercial.hamburg@von-poll.com

Al aviso legal de von Poll Immobilien GmbH

www.von-poll.com