

Hamburg

Vierlanden: Raum für gemeinsames Leben!

Número de propiedad: 26028496



www.von-poll.com

**PRECIO DE COMPRA: 679.000 EUR • SUPERFICIE HABITABLE: ca. 153 m² • HABITACIONES: 5 •
SUPERFICIE DEL TERRENO: 769 m²**

Número de propiedad: 26028496 - 21039 Hamburg

- De un vistazo
- La propiedad
- Datos energéticos
- Planos de planta
- Una primera impresión
- Detalles de los servicios
- Todo sobre la ubicación
- Contacto con el socio

Número de propiedad: 26028496 - 21039 Hamburg

De un vistazo

Número de propiedad	26028496	Precio de compra	679.000 EUR
Superficie habitable	ca. 153 m ²	Casa	Casa unifamiliar
Tipo de techo	Techo a dos aguas	Comisión	Käuferprovision beträgt 3,57 % (inkl. MwSt.) des beurkundeten Kaufpreises
Habitaciones	5	Estado de la propiedad	cuidado
Dormitorios	4	Método de construcción	Sólido
Baños	1	Características	WC para invitados, Cocina empotrada
Año de construcción	2005		
Tipo de aparcamiento	1 x Puerto de coches		

Número de propiedad: 26028496 - 21039 Hamburg

Datos energéticos

Tipo de calefacción	Calefacción central	Certificado energético	Certificado energético
Fuente de energía	Gas	Demanda de energía final	98.13 kWh/m ² a
Certificado energético válido hasta	02.04.2034	Clase de eficiencia energética	C
Fuente de energía	Gas	Año de construcción según el certificado energético	2005

Número de propiedad: 26028496 - 21039 Hamburg

La propiedad



Número de propiedad: 26028496 - 21039 Hamburg

La propiedad



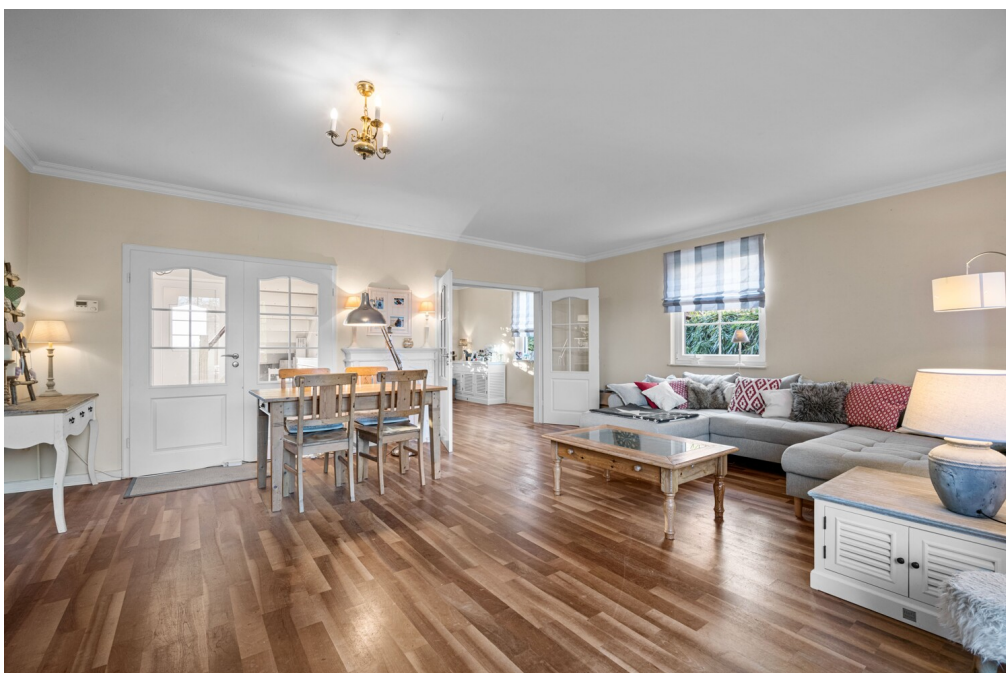
Número de propiedad: 26028496 - 21039 Hamburg

La propiedad



Número de propiedad: 26028496 - 21039 Hamburg

La propiedad



Número de propiedad: 26028496 - 21039 Hamburg

La propiedad



Número de propiedad: 26028496 - 21039 Hamburg

La propiedad



Número de propiedad: 26028496 - 21039 Hamburg

La propiedad



Número de propiedad: 26028496 - 21039 Hamburg

La propiedad



Número de propiedad: 26028496 - 21039 Hamburg

La propiedad



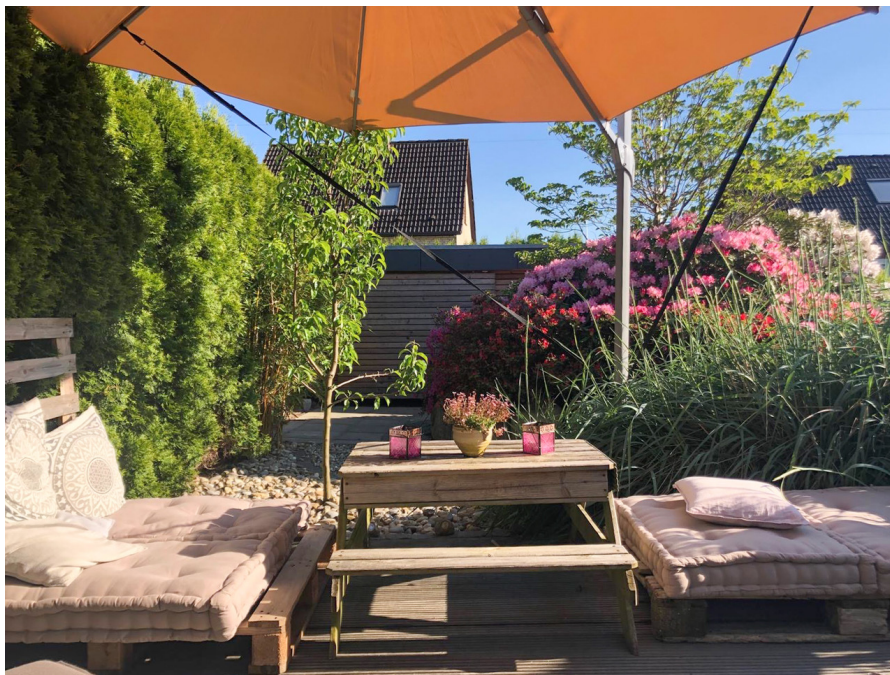
Número de propiedad: 26028496 - 21039 Hamburg

La propiedad



Número de propiedad: 26028496 - 21039 Hamburg

La propiedad



Número de propiedad: 26028496 - 21039 Hamburg

La propiedad



Número de propiedad: 26028496 - 21039 Hamburg

La propiedad



Número de propiedad: 26028496 - 21039 Hamburg

La propiedad



**VP VON POLL
IMMOBILIEN**

Finden Sie
Ihre Immobilie.

Vorgemerkte Suchkunden
erfahren frühzeitig von
neuen Immobilienangeboten.

www.von-poll.com



**VP VON POLL
IMMOBILIEN**

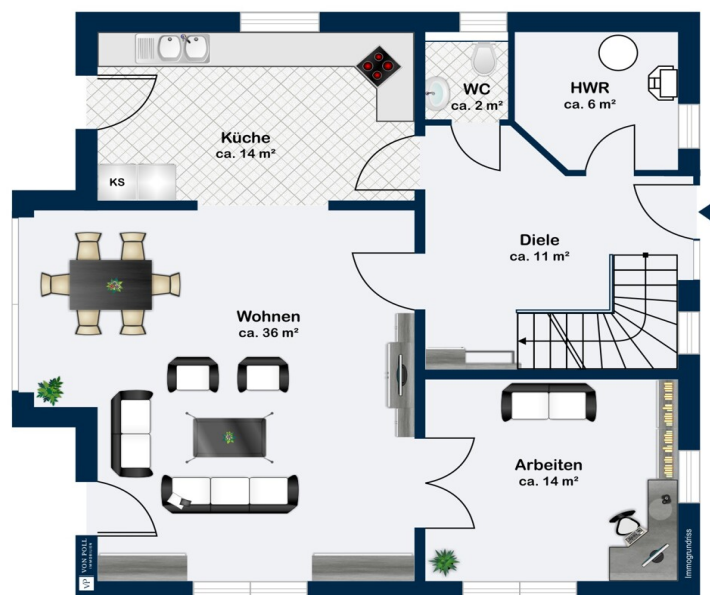


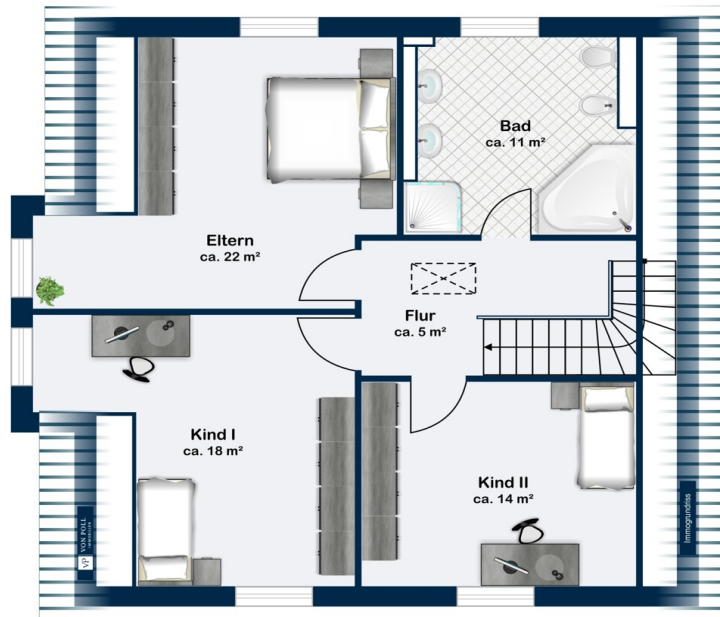
Nicole Lübke
Immobilienmaklerin (IHK)
T: 040 - 89 72 542 0
nicole.luebke@von-poll.com

www.von-poll.com

Número de propiedad: 26028496 - 21039 Hamburg

Planos de planta





Este plano no está a escala. Los documentos nos fueron entregados por el cliente. Por esta razón, no podemos garantizar la exactitud de la información.

Número de propiedad: 26028496 - 21039 Hamburg

Una primera impresión

Dieses schicke, in massiver Bauweise errichtete Kapitänshaus, verbindet Komfort, Gemütlichkeit sowie Modernität. Es bietet Ihnen eine ideale Kombination aus naturnaher Wohnlage sowie einer großzügigen Wohnfläche. Ein tolles Familienhaus in einer ruhigen und ländlichen Atmosphäre im "Blumen-, Obst- und Gemüsegarten" von Hamburg.

Treten Sie ein und lassen Sie sich überzeugen:

Das Erdgeschoss empfängt Sie mit einer geräumigen Diele, die in den schönen Wohn-/ Essbereich als auch in die Küche führt. Die Küche überzeugt durch ihre moderne Ausstattung und bildet gemeinsam mit dem großzügigen Wohn-/Esszimmer den Mittelpunkt des Hauses. Die offene Gestaltung schafft ein angenehmes Ambiente für das Miteinander in der Familie und auch mit Gästen. Ein durch eine Flügeltür vom Wohnzimmer abgetrennter Raum bietet eine weitere Rückzugsmöglichkeit. Ob Homeoffice oder Gästezimmer, hier ist vieles möglich. Auch einen Hauswirtschaftsraum und ein Gäste-WC finden Sie im Erdgeschoss vor.

Große Fensterflächen sorgen tagsüber für viel Helligkeit und schaffen eine angenehme Wohnatmosphäre zu jeder Jahreszeit. Vom Wohnzimmer aus gelangen Sie auf die Terrasse und in den weitläufigen Garten, der zum Entspannen und Verweilen einlädt. Er wurde nach dem Bau von einem Landschaftsarchitekten geplant und eröffnet vielfältige Möglichkeiten für Hobbygärtner. Auch Kinder finden hier viel Platz zum Spielen im Grünen.

Eine schicke Holztreppe, die sehr gut zu dem hochwertigen Parkettfußboden passt, führt in das Obergeschoss. Dies umfasst drei geräumige Schlaf-/Kinderzimmer und ein schickes Familienbad. Das große Badezimmer ist mit Wanne, Dusche und zwei

Waschbecken ausgestattet. Eine Raumspartreppe führt in den teilweise selbst ausgebauten Spitzboden. Er bietet sowohl Platz zum Verstauen als auch die Möglichkeit für ein Büro oder als Spielfläche für die Kinder. Es handelt sich hierbei um Nutzfläche.

Die Beheizung des Hauses erfolgt über eine Gas-Brennwerttherme, eine Solaranlage sorgt für Warmwasser.

Ein Doppelcarport, eine gemütliche Sitzecke und ein praktischer Schuppen befinden sich vor dem Haus. Weitere zwei Gartenhäuser/Schuppen ermöglichen zusätzliche Abstellmöglichkeiten und können als "Arbeitsfläche" für den Hobbyhandwerker genutzt werden. Das Grundstück ist komplett umzäunt, die Zufahrt erfolgt durch ein motorbetriebenes Tor.

All diese Vorzüge bieten ein attraktives Zuhause für Familien oder Paare, die naturnah leben, aber auf Komfort nicht verzichten wollen.

Vereinbaren Sie gerne einen Besichtigungstermin, um sich persönlich von den Vorzügen dieser Immobilie zu überzeugen.

Número de propiedad: 26028496 - 21039 Hamburg

Detalles de los servicios

Besonderheiten/Ausstattung:

- Solaranlage für Warmwasser
- gut durchdachte Aufteilung der Wohnfläche
- großzügiger Garten angrenzend an Wiesen/Weiden
- Doppelcarport
- Garten umzäunt

Número de propiedad: 26028496 - 21039 Hamburg

Todo sobre la ubicación

Das ansprechende Einfamilienhaus befindet sich in einer ruhigen, naturnahen und familienfreundlichen Lage in den Vierlanden – einer beliebten ländlichen Region der Metropole Hamburg. Das dörfliche geprägte Altengamme mit seinen ca. 1.400 Einwohnern ist ideal für Paare, Berufspendler und Familien. Hier genießen Sie, fernab der Hektik und Anonymität der Großstadt, Ruhe und Geborgenheit. Die Region ist noch immer landwirtschaftlich geprägt, es werden vor allem Blumen, Obst und Gemüse angebaut.

In unmittelbarer Nähe finden Familien ein vielfältiges Angebot an Bildungseinrichtungen: Liebevoll geführte Kindergärten, Grund- und weiterführende Schulen bis hin zur Gemeinschaftsschule.

Güter des täglichen Bedarfs erhalten Sie beim Frischemarkt in ca. 13 Minuten fußläufiger Entfernung. Weitere Einkaufsmöglichkeiten gibt es in Curslack, Börnsen oder Bergedorf.

Altengamme und die unmittelbare Umgebung bietet eine Vielfalt von Freizeitaktivitäten: Fußball, Reiten, Rad-, Jogging- und Gassi-/Spazierstrecken. Die Gose- und Dove-Elbe fließt durch die Vierlande und ist ein Eldorado für Wassersportler. In der näheren Umgebung gibt es neben guten Restaurants das bekannte Bergedorfer Schloss mit breitem kulturellem Angebot. Auch das in Bergedorf ansässige Körber Haus hat facettenreiche Aktivitäten – suchen Sie sich eines der vielen Optionen aus.

Die Hamburger Innenstadt erreichen Sie über die A25 oder B5 in ca. 30 Minuten. Alternativ bringt Sie die S-Bahn vom nahegelegenen P+R-Parkplatz in Hamburg-Bergedorf bequem und schnell in die Hamburger Innenstadt. Zum Bergedorfer

Bahnhof benötigen Sie ca. 20 Minuten mit dem Bus, die Bushaltestelle befindet sich quasi vor der Haustür. Auch zur A1 sowie zur A24 nach Berlin und zur Ostseeautobahn A21 haben Sie eine schnelle Anbindung.

Número de propiedad: 26028496 - 21039 Hamburg

Contacto con el socio

Para más información, diríjase a su persona de contacto:

Nicole Schild

Bahnhofstraße 2a, 21465 Reinbek

Tel.: +49 40 - 89 72 542 0

E-Mail: hamburg.sachsenwald@von-poll.com

Al aviso legal de von Poll Immobilien GmbH

www.von-poll.com