

Rottach-Egern – Rottach Egern

Casa adosada con un hermoso jardín en una ubicación privilegiada cerca del lago.

Número de propiedad: 25046021



www.von-poll.com

PRECIO DE COMPRA: 0 EUR • SUPERFICIE HABITABLE: ca. 135 m² • HABITACIONES: 4 • SUPERFICIE DEL TERRENO: 460 m²

Número de propiedad: 25046021 - 83700 Rottach-Egern – Rottach Egern

- De un vistazo
- La propiedad
- Datos energéticos
- Planos de planta
- Una primera impresión
- Todo sobre la ubicación
- Otros datos
- Contacto con el socio

Número de propiedad: 25046021 - 83700 Rottach-Egern – Rottach Egern

De un vistazo

Número de propiedad	25046021
Superficie habitable	ca. 135 m²
Tipo de techo	Techo a dos aguas
Habitaciones	4
Dormitorios	3
Baños	1
Año de construcción	1972
Tipo de aparcamiento	1 x Garaje

Precio de compra	A petición
Casa	Chalet adosado en estilo angular
Comisión	Käuferprovision beträgt 2,38 % (inkl. MwSt.) des beurkundeten Kaufpreises
Modernización / Rehabilitación	2021
Estado de la propiedad	cuidado
Método de construcción	Sólido
Espacio utilizable	ca. 65 m²
Características	Terraza, WC para invitados, Jardín / uso compartido, Cocina empotrada, Balcón

Número de propiedad: 25046021 - 83700 Rottach-Egern – Rottach Egern

Datos energéticos

Tipo de calefacción	Calefacción central
Fuente de energía	Aceite
Certificado energético válido hasta	14.03.2035
Fuente de energía	Aceite

Certificado energético	Certificado energético
Demanda de energía final	290.60 kWh/m²a
Clase de eficiencia energética	H
Año de construcción según el certificado energético	1972

Número de propiedad: 25046021 - 83700 Rottach-Egern – Rottach Egern

La propiedad



Número de propiedad: 25046021 - 83700 Rottach-Egern – Rottach Egern

La propiedad



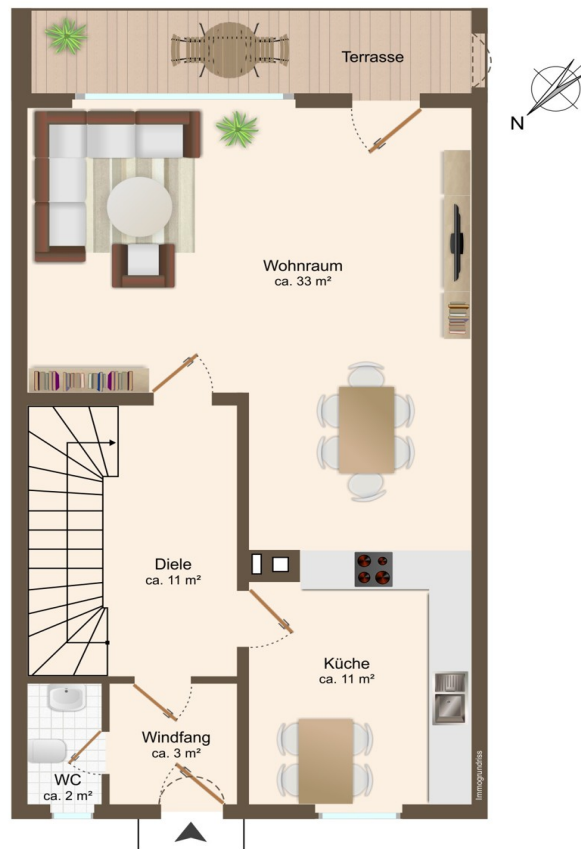
Número de propiedad: 25046021 - 83700 Rottach-Egern – Rottach Egern

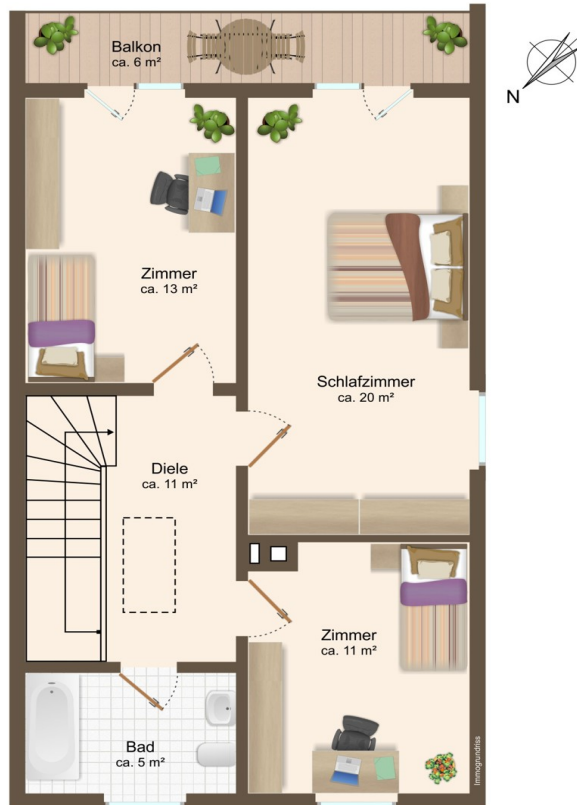
La propiedad

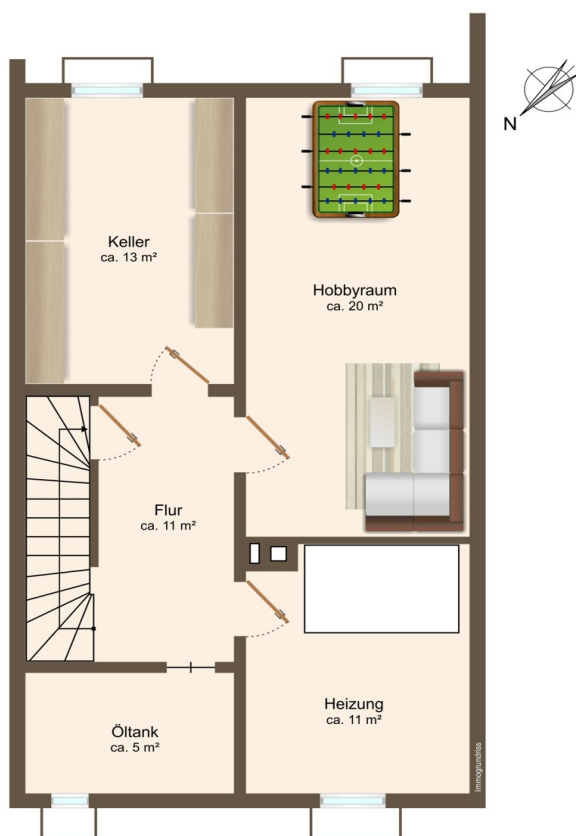


Número de propiedad: 25046021 - 83700 Rottach-Egern – Rottach Egern

Planos de planta







Este plano no está a escala. Los documentos nos fueron entregados por el cliente. Por esta razón, no podemos garantizar la exactitud de la información.

Número de propiedad: 25046021 - 83700 Rottach-Egern – Rottach Egern

Una primera impresión

Wir freuen uns ein Reiheneckhaus anbieten zu können, bei dem nicht nur die Lage, sondern auch das Preis / Leistungsverhältnis passt.

Auf Grund des Zuschnitts und der Größe des Grundstücks vermittelt das nach Süden ausgerichtete Gebäude den Eindruck eines alleinstehenden Einfamilienhauses.

Die privilegierte Wohnlage in einem der gefragtesten Ortsteile im Tegernseer Tal macht dieses Angebot sowohl für Selbstnutzer als auch für Kapitalanleger attraktiv.

Der nur ca. 500 Meter entfernt liegende Badestrand bietet die gewünschte Nähe zum See.

Ein großzügiger, um das Haus angeordneter Garten bietet zusätzlichen Lebensraum für die ganze Familie.

Das in solider Ziegelbauweise errichtete Haus wurde laufend renoviert und befindet sich einem sehr guten Pflegezustand. Es ermöglicht mit seiner nicht einsehbaren Terrasse ruhiges Leben im Grünen für Jung und Alt..

Der Wohn - und Essbereich mit seiner offenen Küche umfasst ca. 43 qm und schafft den Zugang zur Terrasse.

Im 1.Obergeschoss liegen 3 helle Zimmer und das Badezimmer. Der Balkon ist von 2 Zimmern aus zugänglich.

Eine vor wenigen Jahren durchgeführte Renovierung umfasste insbesondere auch die Erneuerung der nunmehr wärmedämmenden Fenster.

Zur Aufbewahrung von Gartengeräten und Möbeln steht ein festes Holzhaus zur Verfügung.

Das Haus ist seit 2021 vermietet. Die aktuell vereinbarte Kaltmiete liegt bei € 2.900 monatlich. Das Mietverhältnis kann auf Wunsch gegen Ablösebetrag beendet werden.

Número de propiedad: 25046021 - 83700 Rottach-Egern – Rottach Egern

Todo sobre la ubicación

Rottach-Egern ist besonders für seine herrliche Umgebung und sein vielfältiges Freizeitangebot bekannt. Die vielfältige Gastronomie und die renomierten Hotels verschiedener Preiskategorien locken Urlauber zum Wintersport. Wassersportler und Wanderer finden ein vielfältiges Angebot.

Nicht ohne Grund gilt das Tegernseer Tal und insbesondere Rottach-Egern als beliebtes Reiseziel für Erholungssuchende und Naturfreunde.

Nach dem Motto - Dort leben, wo Andere Urlaub machen - ist der Standort dieser Immobilie natürlich auch ein bei Jung und Alt äußerst beliebter Wohnort.

Besonderes Merkmal dieser Immobilie ist auch die ruhige und sonnige Lage, verbunden mit einer nahezu perfekten Infrastruktur.

Der nächste Badeplatz liegt nur wenige 100 Meter entfernt und ist bequem schnell erreichbar.

Die Lage des Hauses ermöglicht zudem bequem Einkäufe für den täglichen Bedarf auch ohne Auto. Öffentliche Verkehrsmittel, die eingebunden sind in den Münchner Verkehrsverbund (MVG), sind ebenfalls in wenigen Gehminuten erreichbar.

Das vielfältige gastronomische Angebot von Rottach-Egern lässt sich bequem von Ihrem künftigen Wohnsitz aus in wenigen Minuten fußläufig zu erreichen. Die bekannte Seestraße mit Ihren Geschäften Cafes und Restaurants liegt auch nur wenige Gehminuten entfernt.

Número de propiedad: 25046021 - 83700 Rottach-Egern – Rottach Egern

Otros datos

Es liegt ein Energiebedarfsausweis vor.
Dieser ist gültig bis 14.3.2035.
Endenergiebedarf beträgt 290.60 kwh/(m²*a).
Wesentlicher Energieträger der Heizung ist Öl.
Das Baujahr des Objekts lt. Energieausweis ist 1972.
Die Energieeffizienzklasse ist H.

GELDWÄSCHE: Als Immobilienmaklerunternehmen ist die von Poll Immobilien GmbH nach § 2 Abs. 1 Nr. 14 und § 11 Abs. 1, 2 Geldwäschegesetz (GwG) dazu verpflichtet, bei der Begründung einer Geschäftsbeziehung die Identität des Vertragspartners festzustellen und zu überprüfen, bzw. sobald ein ernsthaftes Interesse an der Durchführung des Immobilienkaufvertrages besteht. Hierzu ist es erforderlich, dass wir nach § 11 Abs. 4 GwG die relevanten Daten Ihres Personalausweises festhalten (wenn Sie als natürliche Person handeln) – beispielsweise mittels einer Kopie. Bei einer juristischen Person benötigen wir eine Kopie des Handelsregistrauszugs, aus welchem der wirtschaftlich Berechtigte hervorgeht. Das Geldwäschegesetz sieht vor, dass der Makler die Kopien bzw. Unterlagen fünf Jahre aufbewahren muss. Als unser Vertragspartner haben Sie auch eine Mitwirkungspflicht nach § 11 Abs. 6 GwG.

HAFTUNG: Wir weisen darauf hin, dass die von uns weitergegebenen Objektinformationen, Unterlagen, Pläne etc. vom Verkäufer bzw. Vermieter stammen. Eine Haftung für die Richtigkeit oder Vollständigkeit der Angaben übernehmen wir daher nicht. Es obliegt daher unseren Kunden, die darin enthaltenen Objektinformationen und Angaben auf ihre Richtigkeit hin zu überprüfen. Alle Immobilienangebote sind freibleibend und vorbehaltlich Irrtümer, Zwischenverkauf- und Vermietung oder sonstiger Zwischenverwertung.

UNSER SERVICE FÜR SIE ALS EIGENTÜMER:

Planen Sie den Verkauf oder die Vermietung Ihrer Immobilie, so ist es für Sie wichtig, deren Marktwert zu kennen. Lassen Sie kostenfrei und unverbindlich den aktuellen Wert Ihrer Immobilie professionell durch einen unserer Immobilienspezialisten einschätzen. Unser bundesweites und internationales Netzwerk ermöglicht es uns, Verkäufer bzw. Vermieter und Interessenten bestmöglich zusammenzuführen.

Número de propiedad: 25046021 - 83700 Rottach-Egern – Rottach Egern

Contacto con el socio

Para más información, dirijase a su persona de contacto:

Kerstin von Holdt & Bernhard Stollreither

Südliche Hauptstraße 23, 83700 Rottach-Egern

Tel.: +49 8022 - 70 411 0

E-Mail: tegernsee@von-poll.com

Al aviso legal de von Poll Immobilien GmbH

www.von-poll.com