

Essen / Steele

TraumHaus gesucht - ProjektTraum gefunden! Sanierungsbedürftiges, freistehendes Haus mit Traumgarten

Número de propiedad: 26029014



**PRECIO DE COMPRA: 495.000 EUR • SUPERFICIE HABITABLE: ca. 171 m² • HABITACIONES: 9 •
SUPERFICIE DEL TERRENO: 685 m²**

Número de propiedad: 26029014 - 45276 Essen / Steele

- **De un vistazo**
- **La propiedad**
- **Datos energéticos**
- **Planos de planta**
- **Una primera impresión**
- **Detalles de los servicios**
- **Todo sobre la ubicación**
- **Contacto con el socio**

Número de propiedad: 26029014 - 45276 Essen / Steele

De un vistazo

Número de propiedad	26029014	Precio de compra	495.000 EUR
Superficie habitable	ca. 171 m ²	Casa	Casa unifamiliar
Tipo de techo	Techo a dos aguas	Comisión	Käuferprovision beträgt 3,57 % (inkl. MwSt.) des beurkundeten Kaufpreises
Habitaciones	9	Modernización / Rehabilitación	2024
Dormitorios	6	Características	Terraza, Jardín / uso compartido
Baños	2		
Año de construcción	1860		

Número de propiedad: 26029014 - 45276 Essen / Steele

Datos energéticos

Tipo de calefacción	Calefacción central	Certificado energético	Certificado energético
Fuente de energía	Gas	Demanda de energía final	315.30 kWh/m ² a
Certificado energético válido hasta	07.06.2036	Clase de eficiencia energética	H
Fuente de energía	Gas	Año de construcción según el certificado energético	1890

Número de propiedad: 26029014 - 45276 Essen / Steele

La propiedad



Número de propiedad: 26029014 - 45276 Essen / Steele

La propiedad



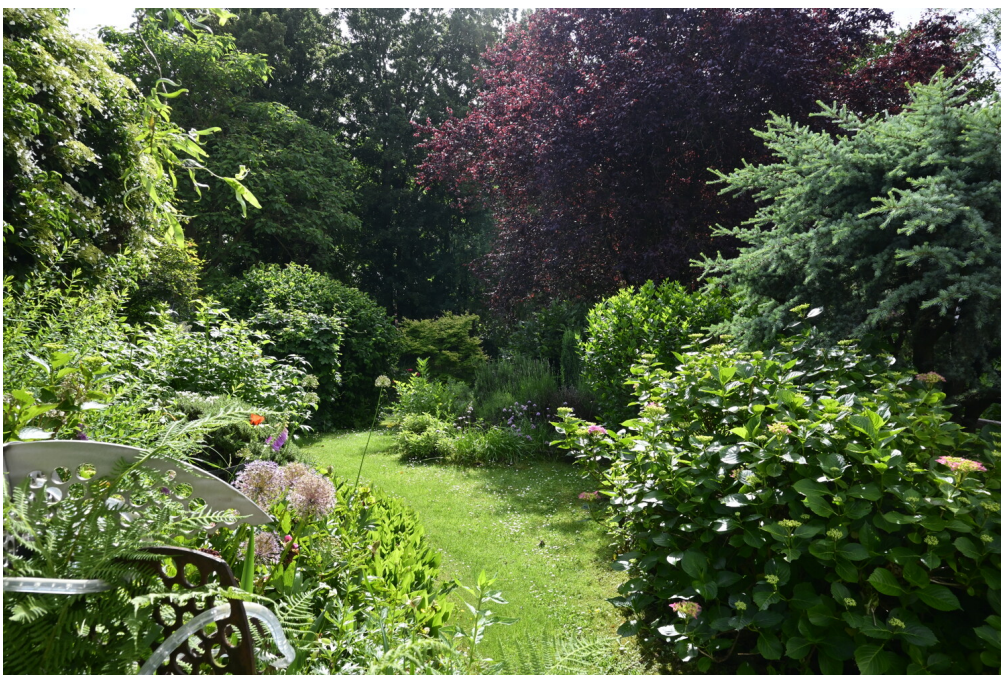
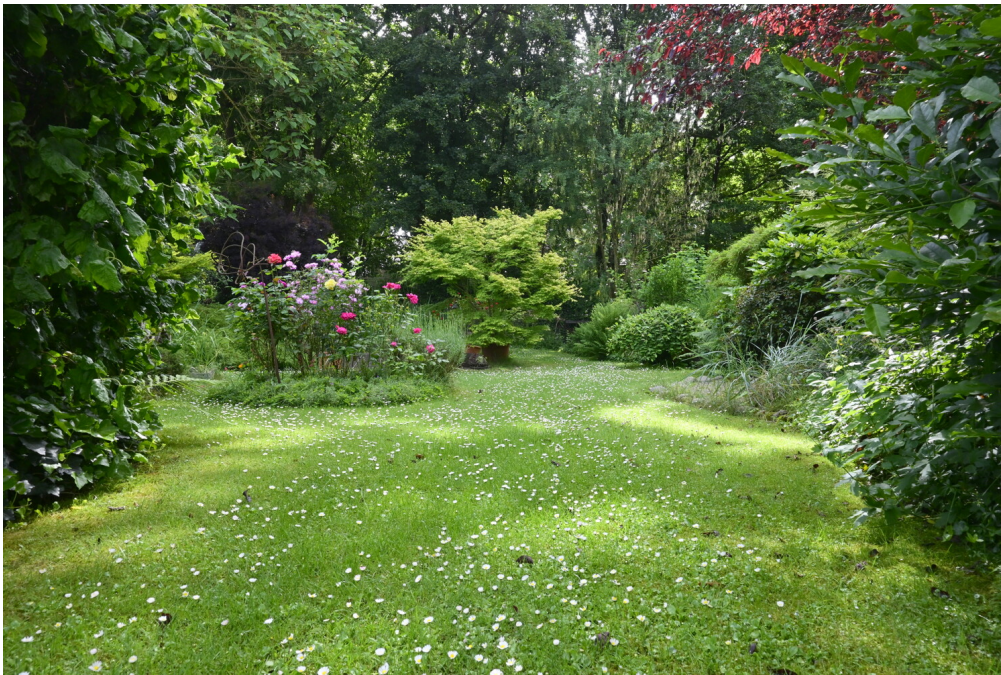
Número de propiedad: 26029014 - 45276 Essen / Steele

La propiedad



Número de propiedad: 26029014 - 45276 Essen / Steele

La propiedad



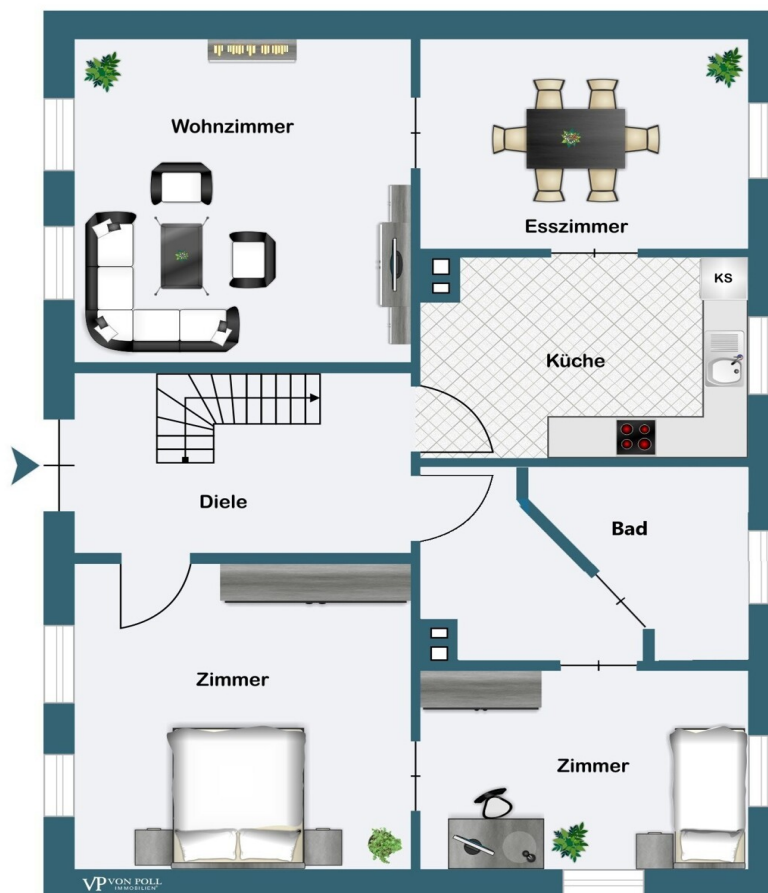
Número de propiedad: 26029014 - 45276 Essen / Steele

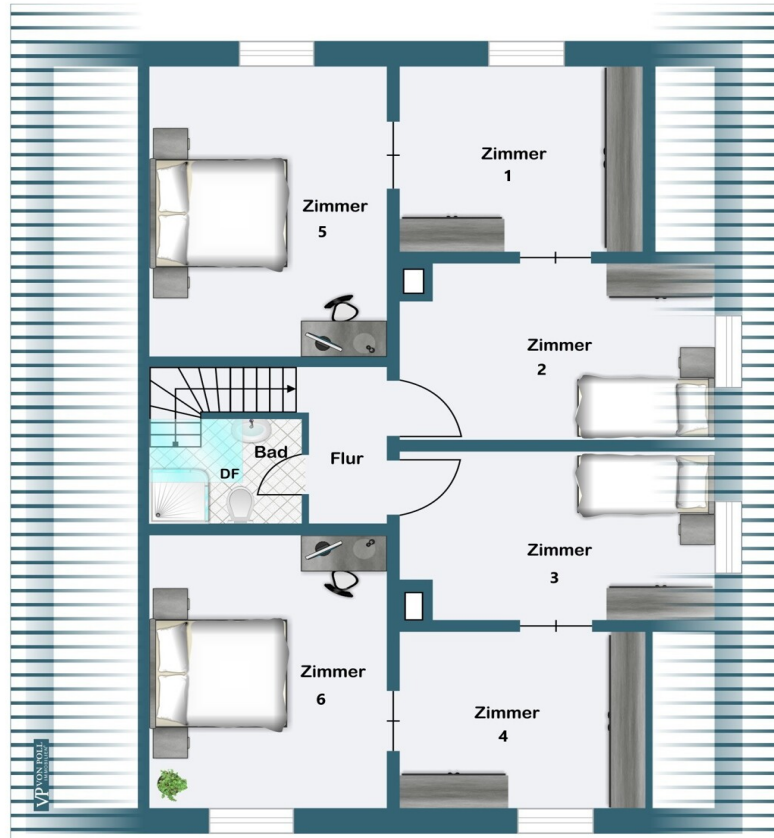
La propiedad



Número de propiedad: 26029014 - 45276 Essen / Steele

Planos de planta





Este plano no está a escala. Los documentos nos fueron entregados por el cliente. Por esta razón, no podemos garantizar la exactitud de la información.

Número de propiedad: 26029014 - 45276 Essen / Steele

Una primera impresión

Dieses freistehende Fachwerkhaus aus der Zeit um 1890 bietet Liebhabern historischer Immobilien die seltene Gelegenheit, ein Haus mit besonderem Charakter und viel Gestaltungsspielraum nach eigenen Vorstellungen zu verwirklichen. In ruhiger Wohnlage gelegen und umgeben von einem schönen Garten, vereint die Immobilie den Charme vergangener Zeiten mit dem Potenzial für die Schaffung eines individuellen Zuhauses.

Mit einer Wohnfläche von ca. 171 m² erstreckt sich das Haus über zwei Wohnebenen und bietet zahlreiche Räume, die vielfältige Nutzungsmöglichkeiten eröffnen. Die historische Fachwerkbauweise verleiht dem Gebäude seinen unverwechselbaren Charakter und bildet eine attraktive Grundlage für eine umfassende Modernisierung und Sanierung.

Im Erdgeschoss befinden sich ein Wohnzimmer, ein Esszimmer, eine Küche, ein Badezimmer, die Diele sowie zwei Schlafzimmer. Die vorhandene Raumstruktur spiegelt den ursprünglichen Charakter des Hauses wider und bietet interessante Möglichkeiten für eine zeitgemäße Neugestaltung der Wohnbereiche.

Das Dachgeschoss verfügt über insgesamt sechs weitere Zimmer sowie ein zusätzliches Badezimmer. Aufgrund der historischen Grundrissgestaltung sind mehrere Räume als sogenannte gefangene Zimmer angeordnet und teilweise nur über andere Räume erreichbar. Diese Besonderheit eröffnet kreativen Käufern vielfältige Optionen für eine individuelle Neuorganisation der Raumaufteilung im Rahmen einer Modernisierung. Zusätzliche Nutzflächen für Stauraum stehen sowohl im Kellergeschoss als auch im Dachboden zur Verfügung.

Während das Haus Raum für individuelle Gestaltungsideen bietet, präsentiert sich der Garten bereits als liebevoll angelegte Wohlfühloase auf höchstem Niveau. Mit viel Gespür für Ästhetik und Harmonie wurden abwechslungsreiche Pflanzbereiche, großzügige Terrassenflächen, einladende Sitzplätze sowie ein malerischer Teich zu einem stimmigen Gesamtbild vereint. Die sorgfältige Planung und fachkundige Ausführung verleihen diesem Außenbereich einen besonderen Charme und schaffen einen Ort der Ruhe und Entspannung.

Ein Stellplatz am Grundstück (Wegerecht) rundet das Angebot ab.

Das sanierungsbedürftige Fachwerkhaus bietet viel Potenzial für individuelle Gestaltung und die Chance, seinen historischen Charme zu neuem Leben zu erwecken..

Número de propiedad: 26029014 - 45276 Essen / Steele

Detalles de los servicios

- Fachwerkhaus
- Bj. ca. 1890
- sanierungsbedürftig
- freistehend
- Garten mit Teich
- Terrasse
- Keller
- Dachboden
- ruhige Lage
- 1 Stellplatz (Wegerecht)

Número de propiedad: 26029014 - 45276 Essen / Steele

Todo sobre la ubicación

Direkt an der Ruhr gelegen, überzeugt der grüne Stadtteil Steele mit hoher Lebensqualität und vielfältigen Möglichkeiten. Historische Gebäude und Sehenswürdigkeiten prägen das Stadtbild und verleihen dem Viertel seinen besonderen Charme. Ergänzt wird dies durch ein umfangreiches Einkaufs- und Gastronomieangebot. Das neu gestaltete Mittelzentrum mit großzügigen Plätzen und einer weitläufigen Fußgängerzone bildet das lebendige Herz des Stadtteils und ist regelmäßig Schauplatz zahlreicher Feste und Veranstaltungen.

Zudem bietet Steele eine Vielzahl an Kultur und Freizeitmöglichkeiten, egal ob sie sich im lokalen Ruderverein anmelden wollen oder einfach nur einen gemütlichen Spaziergang am Ufer der Ruhr und den Ruhrwiesen machen möchten.

Número de propiedad: 26029014 - 45276 Essen / Steele

Contacto con el socio

Para más información, diríjase a su persona de contacto:

Frank Kups

Rüttenscheider Straße 160, 45131 Essen / Rüttenscheid

Tel.: +49 201 - 87 42 40 0

E-Mail: essen@von-poll.com

Al aviso legal de von Poll Immobilien GmbH

www.von-poll.com