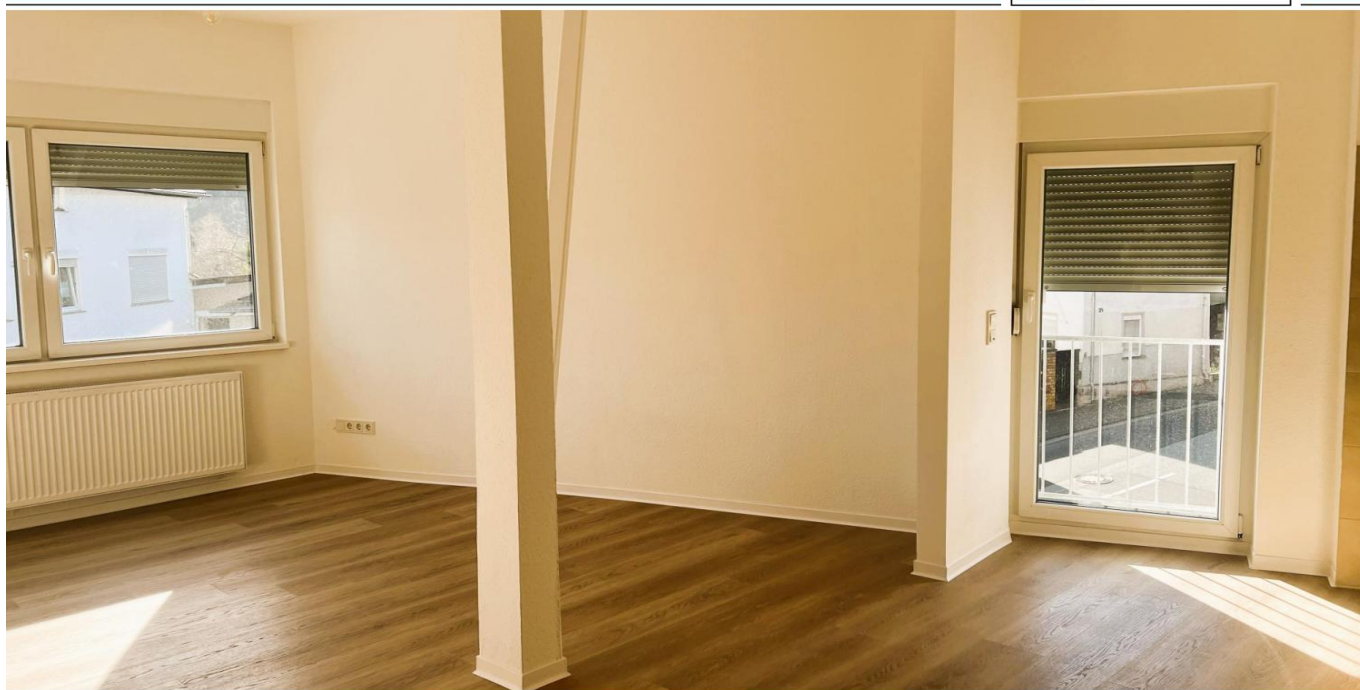


Runkel / Steeden

Großzügige modernisierte 6-Zimmer-Wohnung Nähe Limburg - Runkel-Steeden

Número de propiedad: 26189012



www.von-poll.com

PRECIO DEL ALQUILER: 1.400 EUR • SUPERFICIE HABITABLE: ca. 155 m² • HABITACIONES: 6

Número de propiedad: 26189012 - 65594 Runkel / Steeden

- De un vistazo
- La propiedad
- Datos energéticos
- Una primera impresión
- Detalles de los servicios
- Todo sobre la ubicación
- Contacto con el socio

Número de propiedad: 26189012 - 65594 Runkel / Steeden

De un vistazo

Número de propiedad	26189012	Precio del alquiler	1.400 EUR
Superficie habitable	ca. 155 m ²	Costes adicionales	370 EUR
Habitaciones	6	Piso	Piso
Dormitorios	4	Comisión	Käuferprovision beträgt 3,57 % (inkl. MwSt.) des beurkundeten Kaufpreises
Baños	1	Modernización / Rehabilitación	2026
		Estado de la propiedad	cuidado
		Método de construcción	Sólido
		Características	WC para invitados

Número de propiedad: 26189012 - 65594 Runkel / Steeden

Datos energéticos

Tipo de calefacción	Calefacción central
Fuente de energía	Gas
Información energética	En trámite

Número de propiedad: 26189012 - 65594 Runkel / Steeden

La propiedad



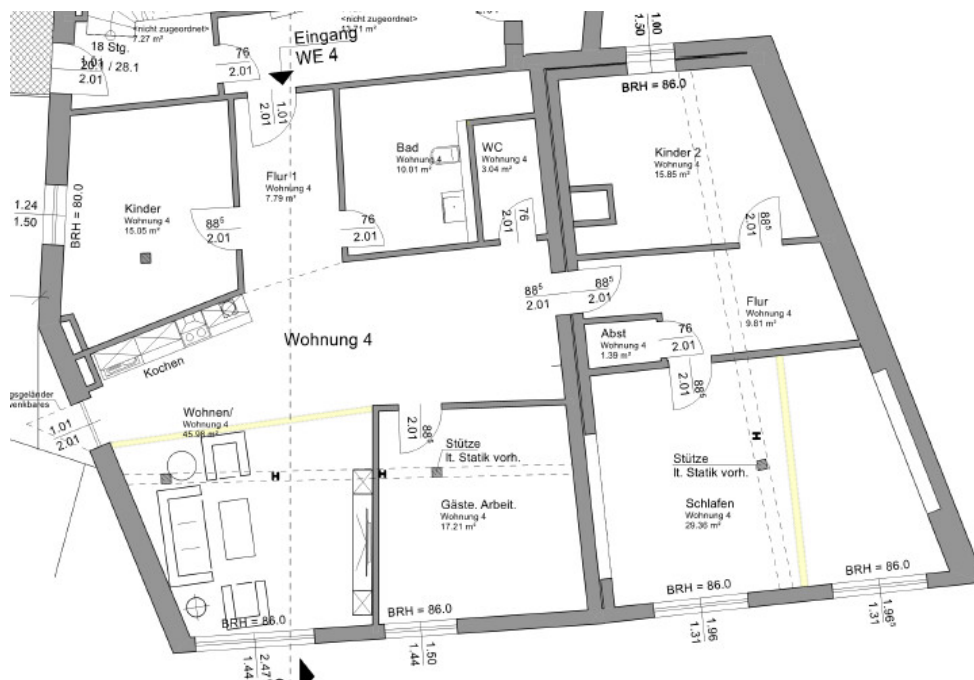
Número de propiedad: 26189012 - 65594 Runkel / Steeden

La propiedad



Número de propiedad: 26189012 - 65594 Runkel / Steeden

La propiedad



FÜR SIE IN DEN BESTEN LAGEN



Gern informieren wir Sie persönlich über weitere Details zur Immobilie.

Vereinbaren Sie einen Besichtigungstermin:

T.: 06431 - 28 814 0

Número de propiedad: 26189012 - 65594 Runkel / Steeden

Una primera impresión

Diese großzügige Wohnung bietet mit einer Wohnfläche von ca. 155 m² ein attraktives Zuhause für alle, die Wert auf Platz und Funktionalität legen. Die Immobilie befindet sich in einem Mehrfamilienhaus und überzeugt durch ihre effiziente Raumnutzung sowie die angenehme Atmosphäre, die in jedem Bereich spürbar ist.

Mit insgesamt 5 Zimmern steht Ihnen viel Raum für individuelle Gestaltungsmöglichkeiten zur Verfügung. Besonders hervorzuheben ist die Zahl der Schlafzimmer: Vier separate Schlafräume bieten ideale Voraussetzungen für Familien oder Paare, die zusätzlichen Platz für Gäste oder ein Home-Office benötigen. Auch das vorhandene Badezimmer wird den Ansprüchen des Alltags gerecht und bietet allen Bewohnern genügend Komfort.

Die Etagenwohnung ist durchdacht konzipiert. Jeder Raum ist ausreichend dimensioniert und ermöglicht eine Vielzahl von Nutzungsmöglichkeiten. Ob als privater Rückzugsort, Arbeitszimmer oder kreativer Bereich – hier bleibt genügend Gestaltungsfreiraum, um Wohnträume in die Tat umzusetzen.

Eine Zentralheizung sorgt für angenehme Temperaturen und unterstützt eine gute Energieverteilung in allen Wohnbereichen. Die Ausstattungsqualität ist als normal zu bezeichnen – eine solide Grundlage, um individuelle Wohnwünsche unkompliziert zu realisieren. Da keine Angaben zu Möbeln oder weiteren Ausstattungsmerkmalen vorliegen, bleibt Ihnen die freie Entscheidung über die zukünftige Einrichtung und Gestaltung der Wohnung.

Das vorhandene Badezimmer rundet das Angebot ab und gewährleistet Funktionalität im täglichen Leben. Die Zentralheizung sorgt zudem für zeitgemäßen

Komfort.

Diese Etagenwohnung bietet Ihnen die Möglichkeit, Ihre eigenen Vorstellungen zu verwirklichen und einen Wohnraum zu gestalten, der auf Ihre individuellen Bedürfnisse zugeschnitten ist. Wenn Sie sich einen Besichtigungstermin sichern und sich einen persönlichen Eindruck verschaffen möchten, nehmen Sie gern Kontakt auf. Wir stehen Ihnen für weiterführende Informationen oder zur Vereinbarung eines Termins zur Verfügung.

Número de propiedad: 26189012 - 65594 Runkel / Steeden

Detalles de los servicios

- schöner Vinylboden Eiche
- Duschbad mit separatem WC
- Kellerraum
- Option auf einen Stellplatz

Número de propiedad: 26189012 - 65594 Runkel / Steeden

Todo sobre la ubicación

Der Ortsteil Runkel-Steeden ist der direkte Nachbarort von Limburg-Dietkirchen

Runkel-Steeden hat ca. 1.400 Einwohner und ist infrastrukturell sehr gut an Limburg angebunden.

Sie erreichen über die Bundesstraße B 49 die Anschlussstelle Limburg-Süd in ca. 5 Fahrminuten, in 6-7 min. sind Sie am ICE-Bahnhof Limburg, es gibt sehr gute Busverbindungen nach Runkel und Limburg. Steeden hat einen Kindergarten und eine Grundschule, alles Wichtiges rund um den Alltag (Einkauf, Tankstelle etc.) befindet sich im Ort.

Es bieten sich sehr viele Freizeitmöglichkeiten, zum Beispiel aktiv im Sportverein, lange Radtouren, Wanderungen oder eine Bootstour sind möglich.

Número de propiedad: 26189012 - 65594 Runkel / Steeden

Contacto con el socio

Para más información, diríjase a su persona de contacto:

Lars Luscher

Grabenstraße 46, 65549 Limburg

Tel.: +49 6431 - 288 14-0

E-Mail: limburg@von-poll.com

Al aviso legal de von Poll Immobilien GmbH

www.von-poll.com