

Perlesreut / Bibereck

Großzügiges Anwesen mit Galerie, Sauna, ELW, Südgarten und Doppelgarage

Número de propiedad: 26166010



**PRECIO DE COMPRA: 349.000 EUR • SUPERFICIE HABITABLE: ca. 292,28 m² • HABITACIONES: 7 •
SUPERFICIE DEL TERRENO: 1.587 m²**

Número de propiedad: 26166010 - 94157 Perlesreut / Bibereck

- De un vistazo
- La propiedad
- Datos energéticos
- Planos de planta
- Una primera impresión
- Detalles de los servicios
- Todo sobre la ubicación
- Otros datos
- Contacto con el socio

Número de propiedad: 26166010 - 94157 Perlesreut / Bibereck

De un vistazo

Número de propiedad	26166010	Precio de compra	349.000 EUR
Superficie habitable	ca. 292,28 m ²	Casa	Casa unifamiliar
Habitaciones	7	Comisión	Käuferprovision beträgt 3,57 % (inkl. MwSt.) des beurkundeten Kaufpreises
Dormitorios	5	Modernización / Rehabilitación	2004
Baños	3	Características	Terraza, WC para invitados, Sauna, Chimenea

Número de propiedad: 26166010 - 94157 Perlesreut / Bibereck

Datos energéticos

Fuente de energía	Aceite	Certificado energético	Certificado energético
Certificado energético válido hasta	19.01.2036	Demanda de energía final	248.60 kWh/m ² a
		Clase de eficiencia energética	G
		Año de construcción según el certificado energético	1864

Número de propiedad: 26166010 - 94157 Perlesreut / Bibereck

La propiedad



Número de propiedad: 26166010 - 94157 Perlesreut / Bibereck

La propiedad



Número de propiedad: 26166010 - 94157 Perlesreut / Bibereck

La propiedad



Número de propiedad: 26166010 - 94157 Perlesreut / Bibereck

La propiedad



Número de propiedad: 26166010 - 94157 Perlesreut / Bibereck

La propiedad



Número de propiedad: 26166010 - 94157 Perlesreut / Bibereck

La propiedad



Número de propiedad: 26166010 - 94157 Perlesreut / Bibereck

La propiedad



Número de propiedad: 26166010 - 94157 Perlesreut / Bibereck

La propiedad

FÜR SIE IN DEN BESTEN LAGEN

VP VON POLL
IMMOBILIEN®



Vertrauen Sie einem
ausgezeichneten Immobilienmakler.

Kontaktieren Sie uns, wir freuen uns darauf, Sie persönlich und individuell zu beraten.

T.: 0851 - 21 18 92 30

Shop Passau | Heiliggeistgasse 1 | 94032 Passau | passau@von-poll.com

Leading REAL ESTATE COMPANIES IN THE WORLD®

www.von-poll.com/passau



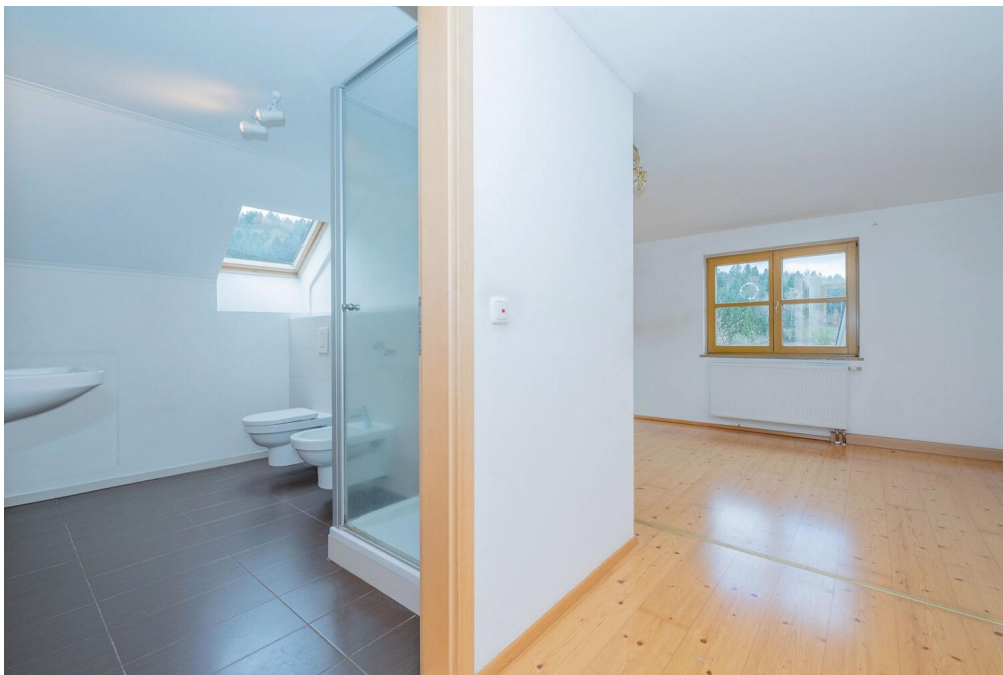
Número de propiedad: 26166010 - 94157 Perlesreut / Bibereck

La propiedad



Número de propiedad: 26166010 - 94157 Perlesreut / Bibereck

La propiedad



Número de propiedad: 26166010 - 94157 Perlesreut / Bibereck

La propiedad



Número de propiedad: 26166010 - 94157 Perlesreut / Bibereck

La propiedad



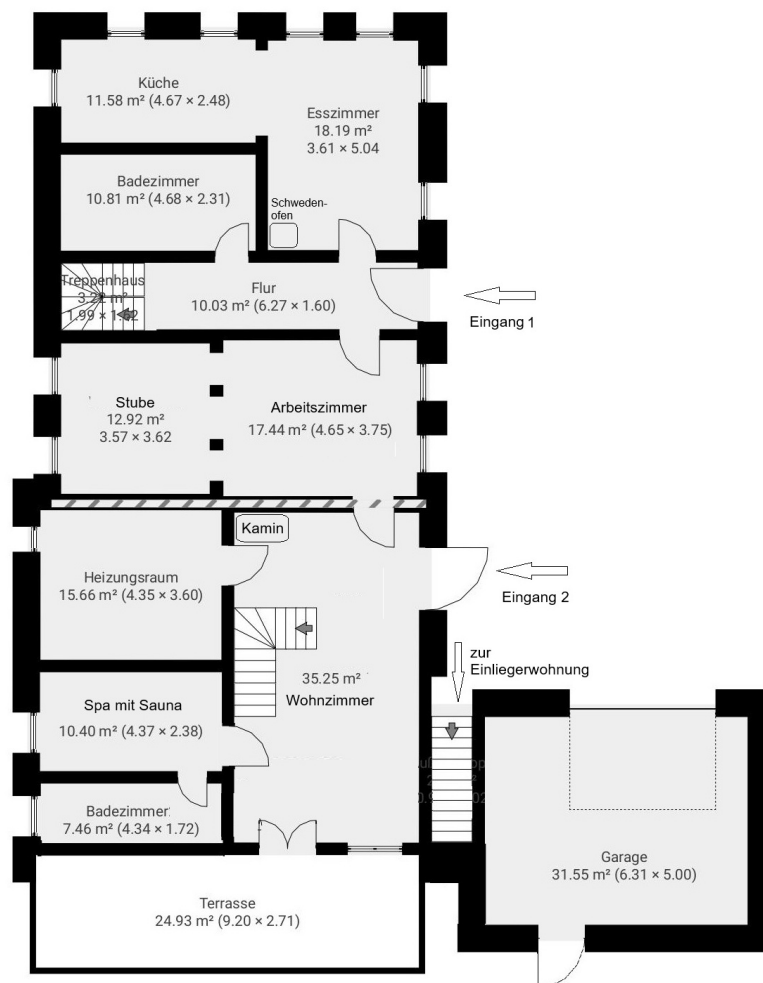
Número de propiedad: 26166010 - 94157 Perlesreut / Bibereck

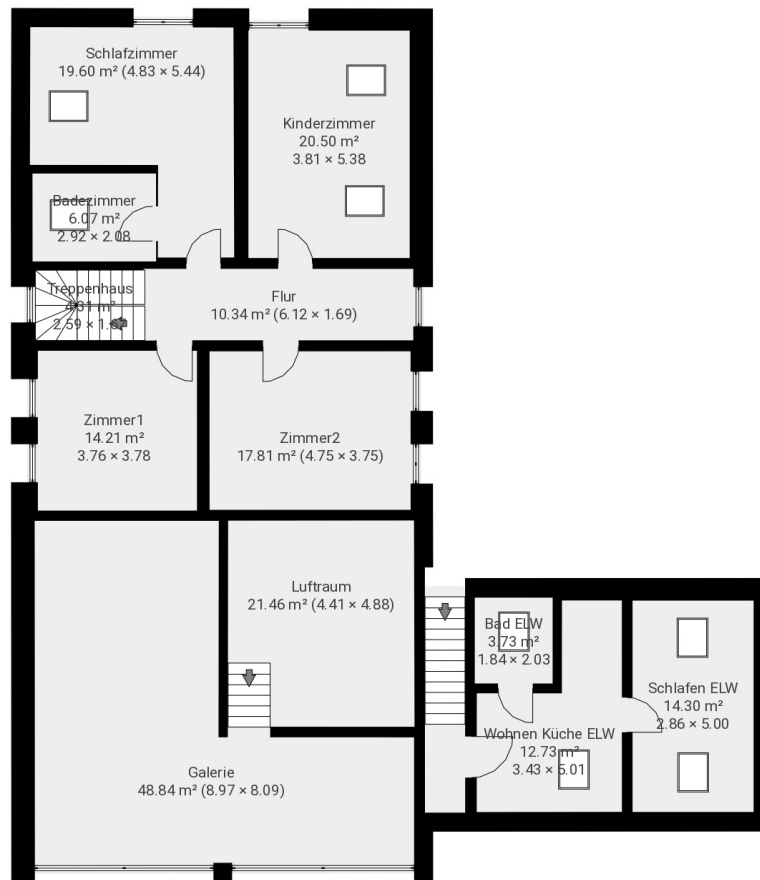
La propiedad



Número de propiedad: 26166010 - 94157 Perlesreut / Bibereck

Planos de planta





Este plano no está a escala. Los documentos nos fueron entregados por el cliente. Por esta razón, no podemos garantizar la exactitud de la información.

Número de propiedad: 26166010 - 94157 Perlesreut / Bibereck

Una primera impresión

Willkommen in Bibereck bei Perlesreut.

Ein Anwesen, das mit 292 m² Wohnfläche auf einem 1.587 m² großen Grundstück nicht nur durch Größe überzeugt – sondern durch Atmosphäre, Flexibilität und eine besondere, fast ruhige Großzügigkeit, die man selten findet.

Küche und Esszimmer gehen fließend ineinander über und bilden ein Zentrum des Hauses, der Schwedenofen sorgt an kühlen Tagen für Wärme und Gemütlichkeit. Hier trifft Alltag auf Lebensqualität. Das großzügige Badezimmer im Erdgeschoss mit Dusche, Badewanne, Doppelwaschbecken und integriertem Wäschebereich macht den Alltag komfortabel und angenehm. Im Obergeschoss erwartet Sie das Elternschlafzimmer mit eigenem Bad sowie 3 Kinderzimmer.

Ein besonderes Highlight ist der zweite Wohnbereich: Ein beeindruckender, lichtdurchfluteter Raum über zwei Ebenen mit offener Galerie und großen Panoramafenstern nach Süden. Das Licht fällt hier anders. Der Blick öffnet sich. Ein eigener Kamin, ein Wellnessbereich mit Sauna sowie ein weiteres Badezimmer schaffen eine Wohlfühlwelt, die man sonst eher in gemütlichen Ferienhäusern erwartet.

Zusätzliche Flexibilität bietet die vollständig separate Einliegerwohnung. Ob für Eltern, erwachsene Kinder, Gäste oder zur Vermietung – diese Möglichkeit schafft Freiraum für verschiedenste Lebensmodelle und macht das Haus auch langfristig besonders wertstabil.

Das genaue Baujahr der traditionsreichen Hofstelle ist historisch nicht mehr feststellbar. Bereits in der bayerischen Uraufnahme (1808–1864) ist das Anwesen mit seinem heutigen Grundstück verzeichnet – ein Beleg für die über 160-jährige

Geschichte dieses gewachsenen Hofguts. Zwischen 2002 und 2004 wurde das Anwesen umfassend und mit Weitblick saniert. Dabei wurden unter anderem Heizungsanlage, Elektroinstallation, Bäder, Böden sowie ein Großteil der Fenster erneuert. Das Ergebnis: solide Substanz, moderne Technik und ein gutes Gefühl für die Zukunft.

Die Beheizung erfolgt über eine bewährte Viessmann-Heizungsanlage (Vitola 100) aus dem Jahr 2004 mit rund 27 kW Leistung. Ergänzt wird diese durch eine großzügige Öl-Batterietankanlage mit ca. 6.000 Litern Fassungsvermögen. Eine robuste, langlebige und wirtschaftliche Lösung, die gleichzeitig Spielraum für zukünftige Modernisierungen lässt.

Auch die Elektroinstallation wurde im Zuge der Sanierung erneuert. Moderne Sicherungsautomaten, FI-Schutzschalter sowie mehrere getrennte Stromkreise sorgen für Sicherheit und Komfort im täglichen Betrieb.

Ein weiterer Pluspunkt: Neben dem Anschluss an das öffentliche Wassernetz verfügt das Anwesen über eine eigene Brunnenwasserversorgung mit Entsäuerungsanlage. Diese Kombination bietet maximale Versorgungssicherheit und zusätzliche wirtschaftliche Vorteile – etwa bei der Gartenbewässerung oder für Haushaltszwecke.

Abgerundet wird dieses außergewöhnliche Angebot durch die Doppelgarage mit elektrischem Tor sowie das großzügige Grundstück mit Garten, Terrasse und vielfältigen Nutzungsmöglichkeiten. Platz für Kinder. Platz für Ruhe. Platz für Ideen.

Dieses Haus ist mehr als nur eine Immobilie.

Es ist ein Zuhause für Menschen, die Raum schätzen. Für Familien, die Freiheit suchen. Für alle, die nicht einfach wohnen wollen – sondern leben. Und das Beste: Sie können sofort einziehen.

Número de propiedad: 26166010 - 94157 Perlesreut / Bibereck

Detalles de los servicios

- 292 m² großzügige Wohnfläche
- 1.587 m² großes Grundstück
- Ruhige Lage im Bayerischen Wald
- Zwei separate Wohnbereiche
- Einliegerwohnung mit eigenem Zugang
- Lichtdurchfluteter Wohnbereich mit Galerie
- Panoramafenster nach Süden
- Wellnessbereich mit Sauna
- Schwedenofen für gemütliche Abende
- Kamin im zweiten Wohnbereich
- Elternbereich mit Bad en suite
- Großzügige Raumaufteilung
- Doppelgarage mit elektrischem Tor
- Umfassende Sanierung 2002–2004
- Erneuerte Bäder und Böden
- Großteil Fenster bereits erneuert
- Elektroinstallation modernisiert
- Satelliten-TV
- Glasfaseranschluss vorhanden (laut Telekom)
- Viessmann-Heizung solide und zuverlässig
- 6.000 Liter Öltankanlage
- Öffentlicher Wasseranschluss vorhanden
- Eigene Brunnenwasserversorgung zusätzlich
- Entsäuerungsanlage für Brunnenwasser
- Großzügiger Garten mit Freiflächen
- Viel Platz für Familie
- Flexible Nutzungsmöglichkeiten

- Mehrgenerationenwohnen ideal möglich
- Vermietung Einliegerwohnung möglich
- Naturnah und dennoch angebunden
- Kurze Wege nach Grafenau
- Gute Erreichbarkeit Passau

Número de propiedad: 26166010 - 94157 Perlesreut / Bibereck

Todo sobre la ubicación

Die Lage vereint das Beste aus zwei Welten:

Ruhiges Wohnen im Grünen – und gleichzeitig kurze Wege zu Einkaufsmöglichkeiten, Schulen und Städten. Perfekt für Familien, für Ruhesuchende oder für alle, die naturnah leben möchten, ohne auf Infrastruktur komplett verzichten zu müssen.

Bibereck gehört zur Marktgemeinde Perlesreut im niederbayerischen Landkreis Freyung-Grafenau – eingebettet in die sanfte Hügellandschaft des Bayerischen Waldes. Die Region gilt als staatlich anerkannter Erholungsort und verbindet naturnahes Wohnen mit einer guten Grundversorgung im Alltag.

Perlesreut selbst liegt strategisch günstig zwischen den Städten Grafenau und Freyung (jeweils etwa 12 km entfernt). Die Bundesstraße B85 erreichen Sie in rund 10 km, die Autobahn A3 (Ausfahrt Aicha vorm Wald) in etwa 25 km. Die Stadt Passau ist rund 30 km entfernt und bequem erreichbar.

Im nahen Perlesreut finden Sie Einkaufsmöglichkeiten für den täglichen Bedarf in wenigen Minuten:

- EDEKA aktiv markt Denk – Lebensmittel & Frischeangebote
- PENNY Perlesreut – Discounter mit langen Öffnungszeiten
- Perlesreuter Landmarkt – regionale Produkte & Spezialitäten

Weitere größere Einkaufsmöglichkeiten befinden sich zusätzlich in Grafenau, Freyung oder Tittling (z. B. REWE Grafenau oder REWE Tittling).

Schulen & Kinderbetreuung

Familien profitieren von kurzen Wegen:

- Kindergarten St. Anna Perlesreut
- Grund- und Mittelschule Perlesreut

Weiterführende Schulen befinden sich zusätzlich in Grafenau, Freyung und Passau.

Entfernungen & Fahrzeiten (ca.)

Perlesreut: ca. 3 Minuten, Grafenau: ca. 12 Minuten, Freyung: ca. 12 Minuten,
Tittling / B85: ca. 10 Minuten, Passau: ca. 30 Minuten, Autobahn A3 (Aicha vorm
Wald): ca. 25 Minuten

Número de propiedad: 26166010 - 94157 Perlesreut / Bibereck

Otros datos

GELDWÄSCHE: Als Immobilienmaklerunternehmen ist die von Poll Immobilien GmbH nach § 2 Abs. 1 Nr. 14 und § 11 Abs. 1, 2 Geldwäschegesetz (GwG) dazu verpflichtet, bei der Begründung einer Geschäftsbeziehung die Identität des Vertragspartners festzustellen und zu überprüfen, bzw. sobald ein ernsthaftes Interesse an der Durchführung des Immobilienkaufvertrages besteht. Hierzu ist es erforderlich, dass wir nach § 11 Abs. 4 GwG die relevanten Daten Ihres Personalausweises festhalten (wenn Sie als natürliche Person handeln) – beispielsweise mittels einer Kopie. Bei einer juristischen Person benötigen wir eine Kopie des Handelsregisterauszugs, aus welchem der wirtschaftlich Berechtigte hervorgeht. Das Geldwäschegesetz sieht vor, dass der Makler die Kopien bzw. Unterlagen fünf Jahre aufbewahren muss. Als unser Vertragspartner haben Sie auch eine Mitwirkungspflicht nach § 11 Abs. 6 GwG.

HAFTUNG: Wir weisen darauf hin, dass die von uns weitergegebenen Objektinformationen, Unterlagen, Pläne etc. vom Verkäufer bzw. Vermieter stammen. Eine Haftung für die Richtigkeit oder Vollständigkeit der Angaben übernehmen wir daher nicht. Es obliegt daher unseren Kunden, die darin enthaltenen Objektinformationen und Angaben auf ihre Richtigkeit hin zu überprüfen. Alle Immobilienangebote sind freibleibend und vorbehaltlich Irrtümer, Zwischenverkauf- und Vermietung oder sonstiger Zwischenverwertung.

UNSER SERVICE FÜR SIE ALS EIGENTÜMER:

Planen Sie den Verkauf oder die Vermietung Ihrer Immobilie, so ist es für Sie wichtig, deren Marktwert zu kennen. Lassen Sie kostenfrei und unverbindlich den aktuellen Wert Ihrer Immobilie professionell durch einen unserer Immobilienspezialisten einschätzen. Unser bundesweites und internationales Netzwerk ermöglicht es uns, Verkäufer bzw. Vermieter und Interessenten

bestmöglich zusammenzuführen.

Número de propiedad: 26166010 - 94157 Perlesreut / Bibereck

Contacto con el socio

Para más información, diríjase a su persona de contacto:

Mathias Zank

Heiliggeistgasse 1, 94032 Passau

Tel.: +49 851 - 21 18 923 0

E-Mail: passau@von-poll.com

Al aviso legal de von Poll Immobilien GmbH

www.von-poll.com