

**Ansbach**

# Sonnige 2-Zimmer-Maisonette-Wohnung in Eyb mit moderner Einbauküche, tollem Balkon und PKW-Carport

**Número de propiedad: 25208753A**



[www.von-poll.com](http://www.von-poll.com)

**PRECIO DEL ALQUILER: 640 EUR • SUPERFICIE HABITABLE: ca. 58 m<sup>2</sup> • HABITACIONES: 2**

**Número de propiedad: 25208753A - 91522 Ansbach**

- **De un vistazo**
- **La propiedad**
- **Datos energéticos**
- **Una primera impresión**
- **Detalles de los servicios**
- **Todo sobre la ubicación**
- **Otros datos**
- **Contacto con el socio**

Número de propiedad: 25208753A - 91522 Ansbach

## De un vistazo

Número de propiedad	25208753A
Superficie habitable	ca. 58 m <sup>2</sup>
Ocupación a partir de	15.05.2026
Piso	2
Habitaciones	2
Dormitorios	1
Baños	1
Año de construcción	1900
Tipo de aparcamiento	1 x Puerto de coches

Precio del alquiler	640 EUR
Costes adicionales	75 EUR
Piso	Dúplex
Modernización / Rehabilitación	2011
Estado de la propiedad	completamente restructurado
Método de construcción	Sólido
Espacio utilizable	ca. 8 m <sup>2</sup>
Características	Chimenea, Cocina empotrada, Balcón

Número de propiedad: 25208753A - 91522 Ansbach

## Datos energéticos

Tipo de calefacción	Calefacción por suelo radiante	Certificado energético	Certificado energético
Fuente de energía	Electricidad	Demanda de energía final	172.00 kWh/m <sup>2</sup> a
Certificado energético válido hasta	22.12.2034	Clase de eficiencia energética	F
Fuente de energía	Eléctrica	Año de construcción según el certificado energético	1900

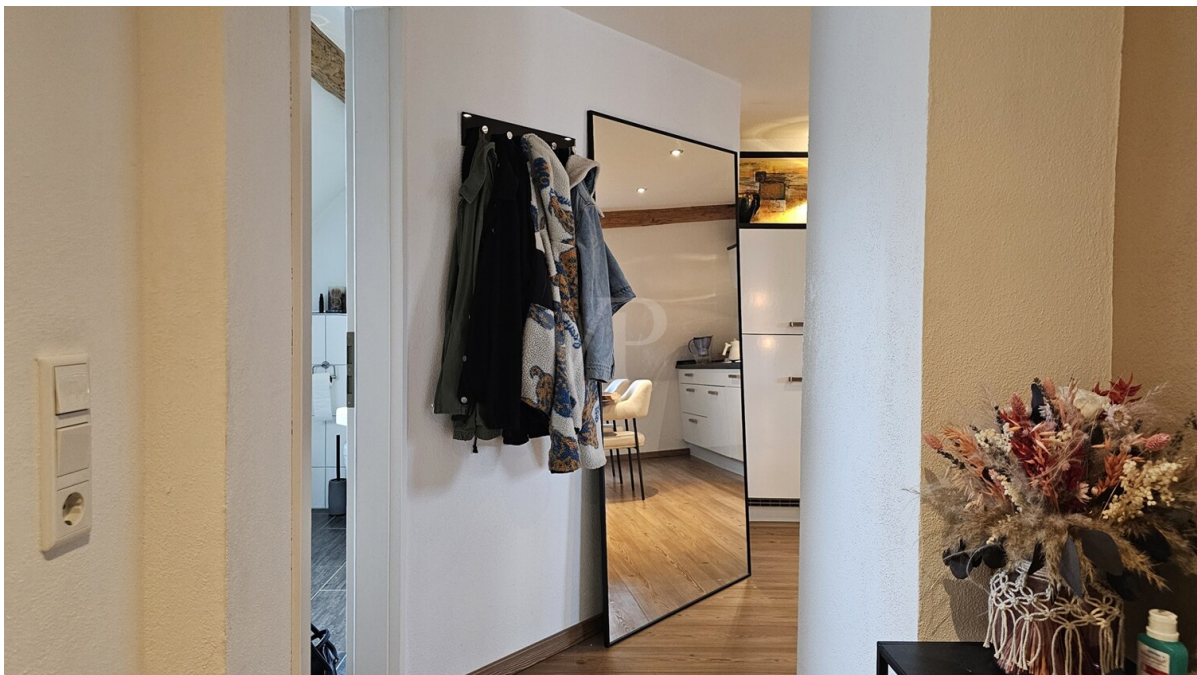
Número de propiedad: 25208753A - 91522 Ansbach

## La propiedad



Número de propiedad: 25208753A - 91522 Ansbach

## La propiedad



Número de propiedad: 25208753A - 91522 Ansbach

## La propiedad



Número de propiedad: 25208753A - 91522 Ansbach

## La propiedad



Número de propiedad: 25208753A - 91522 Ansbach

## La propiedad



Número de propiedad: 25208753A - 91522 Ansbach

## La propiedad



Número de propiedad: 25208753A - 91522 Ansbach

## La propiedad



Número de propiedad: 25208753A - 91522 Ansbach

## La propiedad



Número de propiedad: 25208753A - 91522 Ansbach

## La propiedad



Número de propiedad: 25208753A - 91522 Ansbach

## La propiedad



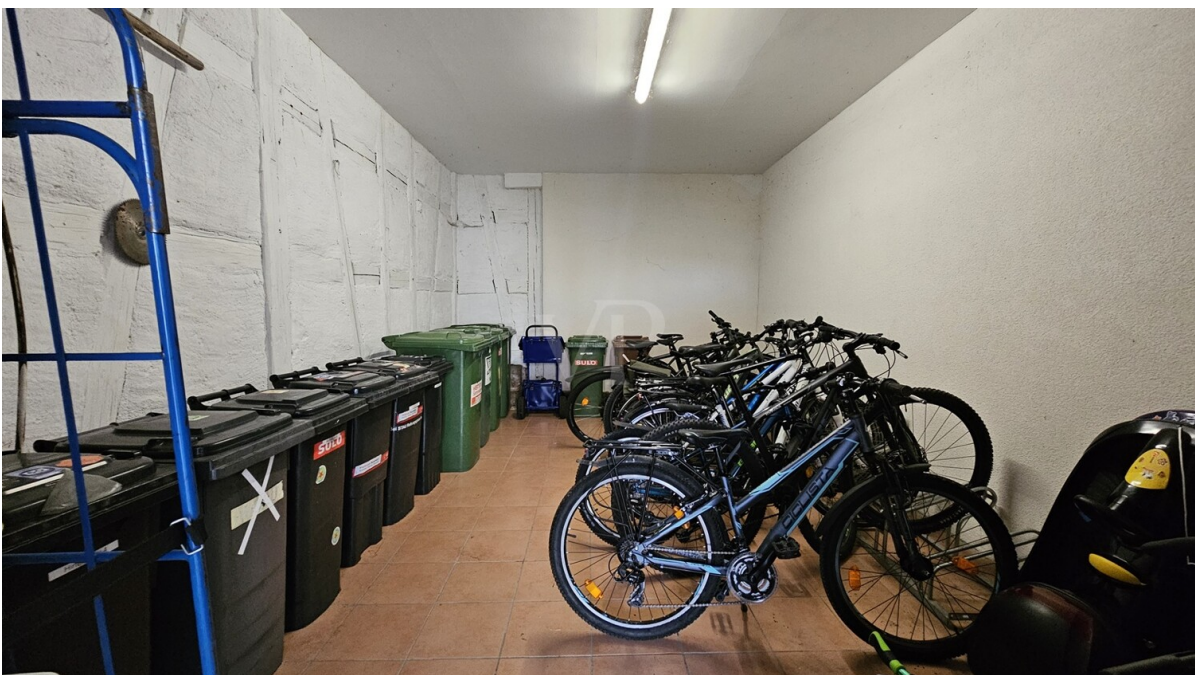
Número de propiedad: 25208753A - 91522 Ansbach

## La propiedad



Número de propiedad: 25208753A - 91522 Ansbach

## La propiedad



Número de propiedad: 25208753A - 91522 Ansbach

## La propiedad



**Número de propiedad: 25208753A - 91522 Ansbach**

## Una primera impresión

Diese sehr geräumige 2-Zimmer-Maisonette-Wohnung befindet sich im 2. Stock eines historischen Mehrparteienhauses, das im Jahr 1900 erbaut und in den Jahren 2010–2011 vollständig saniert wurde. Die schöne Wohnung im Ansbach-Eyb besticht besonders durch die interessante Aufteilung und ihre Helligkeit durch die bodentiefen Fenster im Wohnbereich. Ein besonderes Highlight ist der große Balkon, so dass man morgens, mittags und abends von Sonne umgeben ist.

Auf 2 Ebenen verteilt, bietet die ca. 58?m<sup>2</sup> große Maisonette jede Menge Platz und Wohnkomfort: Ein großes Wohn-/Esszimmer, ein modernes Bad mit Badewanne plus Dusche und eine hochwertige Einbauküche lassen keine Wünsche offen. Der großzügige Wohn-/Essbereich mit großer Fensterfront sorgt für viel Licht und ein angenehmes Wohngefühl.

Im Eingangsbereich kann man wunderbar die Garderobe arrangieren. Das Tageslichtbad mit WC, Wanne, Dusche und Waschtisch mit Spiegel befindet sich linkerhand. Weiter den Flur entlang geht es zur offenen Küche mit viel Platz für einen großen Esstisch. Direkt daran angrenzend das Wohnzimmer mit Schwedenofen und der großen Fensterfront mit Zugang zum Balkon zur Südseite. Über die Treppe gelangen Sie nach oben in den Spitzboden zum Schlafzimmer mit Ankleidebereich.

Der Küchenbereich bietet ausreichend Platz für einen Esstisch. Die moderne Einbauküche verfügt über Induktionskochfeld, Backofen in Arbeitshöhe, Kühl-/Gefrierschrank, Spülmaschine und viel Stauraum für Geschirr und Haushaltsutensilien.

Eine Sprechanlage ist vorhanden, ebenso Kabelanschluss und DSL-Anschluss. Ihren PKW parken Sie bequem im Carport am Haus, für Fahrräder ist ein Abstellraum vorhanden.

Die Lage der Wohnung in Ansbach-Eyb ist ruhig und dennoch top angebunden: Einkaufsmöglichkeiten sind fußläufig schnell erreichbar.

Haben wir Ihr Interesse geweckt? Überzeugen Sie sich selbst von dieser gut gelegenen, modernisierten Wohnung bei einem persönlichen Besichtigungstermin vor Ort. Bitte senden Sie uns hierzu eine vollständig ausgefüllte Kontaktanfrage mit Ihrer Telefonnummer per E-Mail zu.

**Número de propiedad: 25208753A - 91522 Ansbach**

## Detalles de los servicios

Die Wohnung ist mit Kunststoffisolierglasfenstern und Rollläden ausgestattet. Die Dachflächenfenster der Küche und im Schlafzimmer verfügen über Innenbeschattung. Auf den Fußböden ist Vinyl in Holzoptik verlegt. Das Bad ist gefliest.

Weitere Details zusammengefasst:

- 2 Zimmer, ca. 58 m<sup>2</sup> Wohnfläche
- Sofort verfügbar
- Einbauküche mit Kühl-/Gefrierkombination, Spülmaschine,
- Induktionskochfeld, Backofen in Arbeitshöhe
- Badezimmer mit Wanne und Dusche, Glastüren, Waschtischelement und Spiegel
- Waschmaschinenanschluss im Bad
- Elektroheizung per Marmorwandplatten
- Elektrofußbodenheizung im Badezimmer
- Schwedenofen im Wohnzimmer
- Vinyl in Holzoptik
- Hochwertiges Feinsteinzeug
- 2-fach-verglaste bodentiefe Sprossenfenster, Rollläden
- Innentüren und Zargen in weiß
- Großer Balkon mit Ausblick ins Grüne
- Sprechanlage
- PKW-Carport
- Eigenes Kellerabteil
- Gemeinschaftlicher Fahrradabstellraum
- Angenehme Hausgemeinschaft
- Winterdienst
- Zuverlässige Hausverwaltung
- Kleine Hausgemeinschaft, nur 7 Parteien

Die monatliche Nebenkostenvorauszahlung in Höhe von 75,- € beinhaltet u. a.: Wasser, Abwasser, anteilig Allgmeinstrom, Winterdienst, Müllabfuhr, Gebäudeversicherungen, Grundsteuer, Kaminkehrgebühren. Wohnungsstrom und Heizstrom melden Sie Mieter direkt bei den Versorgern an.

Die Wohnanlage wird von einer zuverlässigen Hausverwaltungsfirma betreut, die sich um die jährliche Abrechnung kümmert. Die Treppenhausreinigung erledigen die Mieter untereinander im Wechsel.

Die Wohnung ist ab sofort verfügbar. Gesucht wird eine Einzelperson oder ein Paar in fester Beschäftigung. Eine aktuelle Schufa-Auskunft wird gewünscht sowie die üblichen Unterlagen.

**Número de propiedad: 25208753A - 91522 Ansbach**

## **Todo sobre la ubicación**

**In bester Lage, im Ansbacher Stadtteil Eyb gelegen, genießen Sie hier alle Vorzüge der Stadt und sind trotzdem in ruhiger Wohnlage.**

**Die Stadt Ansbach mit ca. 40.000 Einwohnern liegt sehr verkehrsgünstig direkt an der B14 und B13 sowie der Autobahn A6. Der Landkreis Ansbach zählt derzeit ca. 180.000 Einwohner. Die Metropolregion Nürnberg / Fürth / Erlangen erreichen Sie in max. 30 Minuten mit dem Auto oder bequem mit der S-Bahn. Bushaltestellen des öffentlichen Nahverkehrs sowie der Bahnhof und Einkaufsmöglichkeiten befinden sich in der Umgebung.**

**Grundschule, Realschule und mehrere Gymnasien, sowie eine Reihe von Kindergärten sind vor Ort. Ärzte, Apotheken und ein Krankenhaus gewährleisten die gesundheitliche Versorgung. Bäcker, Metzger und Lebensmittelmarkt sind in unmittelbarer Nähe. Das große Einkaufszentrum Brückencenter beheimatet eine Reihe von unterschiedlichen Geschäften für jeden Bedarf und lädt zum Besuch ein.**

**Ansbach bietet für Gäste und Touristen ein reichhaltiges Kultur-, Kunst- und Freizeitangebot mit Museen, Ausstellungen, historischen Bauwerken und Theaterbühnen: Tauchen Sie ein in die Welt des Markgrafen Carl Wilhelm Friedrich von Brandenburg-Ansbach. Erleben Sie vor imposanter Kulisse der Orangerie im Hofgarten und der Residenz die Rokoko-Festspiele und lassen sich von der Galanterie verzaubern. Oder entdecken Sie die Geschichte des mittelfränkischen Findlings Kaspar Hauser bei den gleichnamigen Kaspar-Hauser-Festspielen. Klassikfans lauschen in Ansbach den Werke von Johann Sebastian Bach bei der berühmten Ansbacher Bachwoche. Musiker und Besucher aus allen Nationen rühmen die intime Atmosphäre der Bachwoche, ihr stilvolles Flair und ihren persönlichen Charakter. Freunde moderner Musik freuen sich jährlich bei Ansbach Open oder Jazztime über hochkarätige Musiker.**

**Ansbach ist Ausgangspunkt für Entdeckungstouren ins romantische Umland, wie z. B. das liebliche Taubertal oder das Fränkische Seenland.**

**Dies alles, verbunden mit vielschichtigen Einkaufsmöglichkeiten - besonders das große Einkaufszentrum „Brückencenter“ ist einen Besuch wert - schaffen in Ansbach eine attraktive Freizeit- und Erlebnisqualität.**

**Número de propiedad: 25208753A - 91522 Ansbach**

## Otros datos

**GELDWÄSCHE:** Als Immobilienmaklerunternehmen ist die von Poll Immobilien GmbH nach § 2 Abs. 1 Nr. 14 und § 10 Abs. 3 Geldwäschegesetz (GwG) dazu verpflichtet, bei der Begründung einer Geschäftsbeziehung die Identität des Vertragspartners festzustellen und zu überprüfen. Hierzu ist es erforderlich, dass wir nach § 11 GwG die relevanten Daten Ihres Personalausweises festhalten (wenn Sie als natürliche Person handeln) – beispielsweise mittels einer Kopie. Bei einer juristischen Person benötigen wir eine Kopie des Handelsregistrauszugs, aus welchem der wirtschaftlich Berechtigte hervorgeht. Das Geldwäschegesetz sieht vor, dass der Makler die Kopien bzw. Unterlagen fünf Jahre aufbewahren muss.

**PROVISIONSHINWEIS:** Mit der Anfrage bei und durch Inanspruchnahme der Dienstleistung der Firma von Poll Immobilien GmbH, wird ein Maklervertrag geschlossen. Sofern es durch die Tätigkeit der Firma VON POLL IMMOBILIEN GmbH zu einem wirksamen Hauptvertrag mit der Eigentümerseite kommt, hat der Interessent bei Abschluss - eines MIETVERTRAGS keine Provision/Maklercourtage an die von Poll Immobilien GmbH zu zahlen.

- eines KAUFVERTRAGS die ortsübliche Provision/Maklercourtage an die von Poll Immobilien GmbH gegen Rechnung zu zahlen.

**HAFTUNG:** Wir weisen darauf hin, dass die von uns weitergegebenen Objektinformationen, Unterlagen, Pläne etc. vom Verkäufer bzw. Vermieter stammen. Eine Haftung für die Richtigkeit oder Vollständigkeit der Angaben übernehmen wir daher nicht. Es obliegt daher unseren Kunden, die darin enthaltenen Objektinformationen und Angaben auf ihre Richtigkeit hin zu überprüfen. Alle Immobilienangebote sind freibleibend und vorbehaltlich Irrtümer, Zwischenverkauf- und Vermietung oder sonstiger Zwischenverwertung.

### **UNSER SERVICE FÜR SIE ALS EIGENTÜMER:**

Planen Sie den Verkauf oder die Vermietung Ihrer Immobilie, so ist es für Sie wichtig, deren Marktwert zu kennen. Lassen Sie kostenfrei und unverbindlich den aktuellen Wert Ihrer Immobilie professionell durch einen unserer Immobilienspezialisten einschätzen. Unser bundesweites und internationales Netzwerk ermöglicht es uns, Verkäufer bzw. Vermieter und Interessenten bestmöglich zusammenzuführen.

**Número de propiedad: 25208753A - 91522 Ansbach**

## **Contacto con el socio**

**Para más información, diríjase a su persona de contacto:**

**Florian Wittmann**

---

**Neustadt 31, 91522 Ansbach**  
**Tel.: +49 981 - 97 22 432 0**  
**E-Mail: [ansbach@von-poll.com](mailto:ansbach@von-poll.com)**

*Al aviso legal de von Poll Immobilien GmbH*

---

**[www.von-poll.com](http://www.von-poll.com)**