

Weihenzell

¡Salas de práctica exclusivas con terraza en una prestigiosa ubicación de oficinas!

Número de propiedad: 23208548



www.von-poll.com

PRECIO DEL ALQUILER: 0 EUR • HABITACIONES: 5

Número de propiedad: 23208548 - 91629 Weihezell

- De un vistazo
- La propiedad
- Datos energéticos
- Planos de planta
- Una primera impresión
- Detalles de los servicios
- Todo sobre la ubicación
- Otros datos
- Contacto con el socio

Número de propiedad: 23208548 - 91629 Weihezell

De un vistazo

Número de propiedad	23208548
Habitaciones	5
Año de construcción	1976
Tipo de aparcamiento	8 x Plaza de aparcamiento exterior

Precio del alquiler	A petición
Oficina/ despacho	Espacio de oficinas
Comisión	Mieterprovision beträgt 3,57 Monatsmieten (inkl. MwSt.)
Espacio total	ca. 105 m ²
Estado de la propiedad	cuidado
Método de construcción	Sólido
Superficie comercial	ca. 105.21 m ²
Superficie alquilable	ca. 105 m ²
Características	Terraza

Número de propiedad: 23208548 - 91629 Weihezell

Datos energéticos

Fuente de energía	Aceite	Certificado energético	Certificado energético
Certificado energético válido hasta	09.10.2033	Demanda de energía final	148.30 kWh/m²a
		Año de construcción según el certificado energético	1976

Número de propiedad: 23208548 - 91629 Weihezell

La propiedad



Número de propiedad: 23208548 - 91629 Weihezell

La propiedad



Número de propiedad: 23208548 - 91629 Weißenzell

La propiedad



Número de propiedad: 23208548 - 91629 Weißenzell

La propiedad



Número de propiedad: 23208548 - 91629 Weißenzell

La propiedad



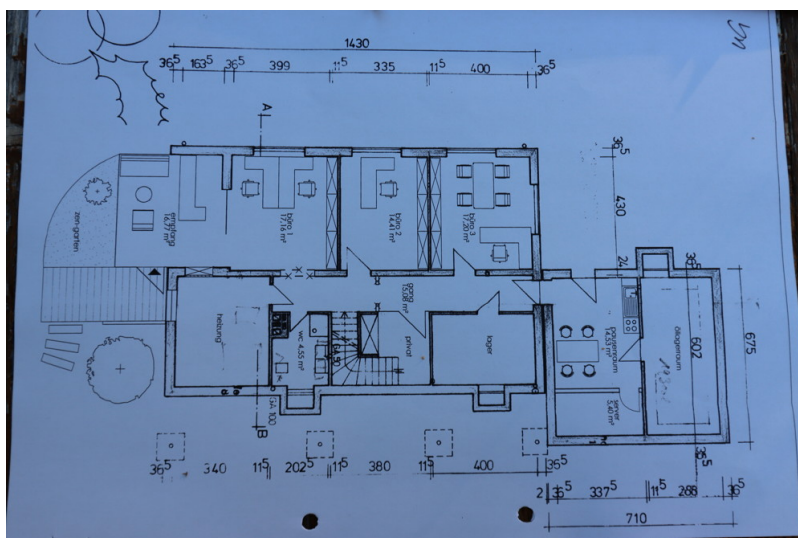
Número de propiedad: 23208548 - 91629 Weihezell

La propiedad



Número de propiedad: 23208548 - 91629 Weihezell

Planos de planta



Este plano no está a escala. Los documentos nos fueron entregados por el cliente. Por esta razón, no podemos garantizar la exactitud de la información.

Número de propiedad: 23208548 - 91629 Weihezell

Una primera impresión

Willkommen in dieser gepflegten Bürofläche, die ideal für Ihren Geschäftsbetrieb ist. Mit einer Größe von rund 105,21 m² bietet dieses Objekt fünf Büroräume, in denen Sie und Ihre Mitarbeiter effizient arbeiten können.

Der gut durchdachte Grundriss ermöglicht eine optimale Raumverteilung und sorgt für eine angenehme Arbeitsatmosphäre. Zusätzlich steht Ihnen eine voll eingerichtete Teeküche zur Verfügung, die gegen eine geringe Ablöse genutzt werden kann.

Bei Bedarf besteht außerdem die Möglichkeit, die hochwertigen Büromöbel gegen Ablöse zu erwerben. So können Sie direkt starten, ohne sich um die Einrichtung kümmern zu müssen.

Eine Besonderheit dieser Immobilie ist die Terrasse im Grünen, auf der Sie eine angenehme Pause einlegen oder geschäftliche Gespräche im Freien führen können. Die Sanitärräumlichkeiten sind ebenfalls vorhanden und bieten sogar eine Duschmöglichkeit.

Damit die Bürofläche Ihren individuellen Bedürfnissen entspricht, werden im Vorfeld Modernisierungen durchgeführt. Ein neuer Bodenbelag wird gemeinsam mit dem Mieter ausgewählt und die Wände erhalten einen frischen Anstrich. So können Sie die Räumlichkeiten optimal nach Ihren Vorstellungen gestalten.

Die Lage dieser Bürofläche ist repräsentativ und verleiht Ihrem Unternehmen ein professionelles Image. Acht Stellplätze sind direkt vor Ort vorhanden, so dass Ihre Mitarbeiter und Kunden bequem parken können.

Diese Immobilie bietet viele weitere Highlights, die Ihre Entscheidung für eine Besichtigung und Anmietung beeinflussen könnten.

Wir freuen uns auf Ihre Anfrage und eine persönliche Besichtigung vor Ort. Lassen Sie sich von den Möglichkeiten dieser Bürofläche im Grünen überzeugen und gestalten Sie Ihren Arbeitsalltag in einem gepflegten und funktionalen Umfeld.

Número de propiedad: 23208548 - 91629 Weihenzell

Detalles de los servicios

Nachfolgend einige Ausstattungshighlights für Sie zusammengefasst: #

- Ca. 105,21 m² Bürofläche
- Fünf Büroräume für Sie und Ihre Mitarbeiter
- Voll eingerichtete Teeküche (gegen geringe Ablöse)
- Bei Bedarf Büromöbel zu erwerben (gegen Ablöse)
- Terrasse im Grünen
- Sanitäräumlichkeiten inkl. Duschmöglichkeit
- Im Vorfeld werden folgende Modernisierungen durchgeführt:
- Neuer Boden in Abstimmung mit dem Mieter
- Wände werden frisch gestrichen
- Repräsentative Lage
- Acht Stellplätze inklusive

Dies sind nur einige der Besonderheiten dieser Büroräumlichkeiten im Grünen, wir freuen uns auf Ihre Anfrage und die persönliche Besichtigung vor Ort.

Número de propiedad: 23208548 - 91629 Weihezell

Todo sobre la ubicación

Die Gemeinde Weihezell mit den ca. 3.000 Einwohnern liegt unweit von Ansbach in Mittelfranken. Sie haben hier alle Dinge des täglichen Bedarfs wie z. B. Bäcker, Metzger und Lebensmittelmärkte in unmittelbarer Nähe. Für die Bildung des Nachwuchses sorgen der Kindergarten und die. Die ärztliche Versorgung ist mit einem niedergelassenen Hausarzt gegeben.

Viele Rad- und Wanderwege, die sich um den fränkischen Ort ziehen, regen zur Freizeitgestaltung an ebenso wie das Angebot der zahlreichen verschiedenen Vereine des Ortes. Nicht zu vergessen das Schwimmbad, die vielen Spielplätze und der Sportplatz.

Ansbach erreichen Sie innerhalb 10 Minuten. Die Metropolregion Nürnberg z. B. erreichen Sie per PKW in 30 Minuten. Die Buslinien in Richtungen Ansbach wird mehrmals täglich bedient.

Número de propiedad: 23208548 - 91629 Weihezell

Otros datos

Es liegt ein Energiebedarfsausweis vor.

Dieser ist gültig bis 9.10.2033.

Endenergiebedarf beträgt 148.30 kwh/(m²*a).

Wesentlicher Energieträger der Heizung ist Öl.

Das Baujahr des Objekts lt. Energieausweis ist 1976.

HAFTUNG: Wir weisen darauf hin, dass die von uns weitergegebenen Objektinformationen, Unterlagen, Pläne etc. vom Verkäufer bzw. Vermieter stammen. Eine Haftung für die Richtigkeit oder Vollständigkeit der Angaben übernehmen wir daher nicht. Es obliegt daher unseren Kunden, die darin enthaltenen Objektinformationen und Angaben auf ihre Richtigkeit hin zu überprüfen. Alle Immobilienangebote sind freibleibend und vorbehaltlich Irrtümer, Zwischenverkauf- und Vermietung oder sonstiger Zwischenverwertung.

UNSER SERVICE FÜR SIE ALS EIGENTÜMER:

Planen Sie den Verkauf oder die Vermietung Ihrer Immobilie, so ist es für Sie wichtig, deren Marktwert zu kennen. Lassen Sie kostenfrei und unverbindlich den aktuellen Wert Ihrer Immobilie professionell durch einen unserer Immobilienspezialisten einschätzen. Unser bundesweites und internationales Netzwerk ermöglicht es uns, Verkäufer bzw. Vermieter und Interessenten bestmöglich zusammenzuführen.

Número de propiedad: 23208548 - 91629 Weiherzell

Contacto con el socio

Para más información, dirijase a su persona de contacto:

Florian Wittmann

Karlstraße 9, 91522 Ansbach
Tel.: +49 981 - 97 22 432 0
E-Mail: ansbach@von-poll.com

Al aviso legal de von Poll Immobilien GmbH

www.von-poll.com