

Leverkusen – Lützenkirchen

Wunderschönes Apartement mit Einbauküche und Sonnenbalkon

Número de propiedad: 25237376



www.von-poll.com

PRECIO DEL ALQUILER: 555 EUR • SUPERFICIE HABITABLE: ca. 49 m² • HABITACIONES: 1

Número de propiedad: 25237376 - 51381 Leverkusen – Lützenkirchen

- De un vistazo
- La propiedad
- Datos energéticos
- Planos de planta
- Una primera impresión
- Detalles de los servicios
- Todo sobre la ubicación
- Otros datos
- Contacto con el socio

Número de propiedad: 25237376 - 51381 Leverkusen – Lützenkirchen

De un vistazo

Número de propiedad	25237376	Precio del alquiler	555 EUR
Superficie habitable	ca. 49 m ²	Costes adicionales	140 EUR
Tipo de techo	Techo a dos aguas	Piso	Apartamento
Ocupación a partir de	01.09.2025	Método de construcción	Sólido
Habitaciones	1	Características	Cocina empotrada, Balcón
Año de construcción	1990		
Tipo de aparcamiento	1 x Plaza de aparcamiento exterior, 35 EUR (Alquilar)		

Número de propiedad: 25237376 - 51381 Leverkusen – Lützenkirchen

Datos energéticos

Tipo de calefacción	Calefacción central	Certificado energético	Certificado de consumo
Fuente de energía	Gas	Consumo de energía final	97.00 kWh/m ² a
Certificado energético válido hasta	08.08.2028	Clase de eficiencia energética	C
Fuente de energía	Gas	Año de construcción según el certificado energético	1990

Número de propiedad: 25237376 - 51381 Leverkusen – Lützenkirchen

La propiedad



Número de propiedad: 25237376 - 51381 Leverkusen – Lützenkirchen

La propiedad



Número de propiedad: 25237376 - 51381 Leverkusen – Lützenkirchen

La propiedad



Número de propiedad: 25237376 - 51381 Leverkusen – Lützenkirchen

La propiedad



Número de propiedad: 25237376 - 51381 Leverkusen – Lützenkirchen

La propiedad



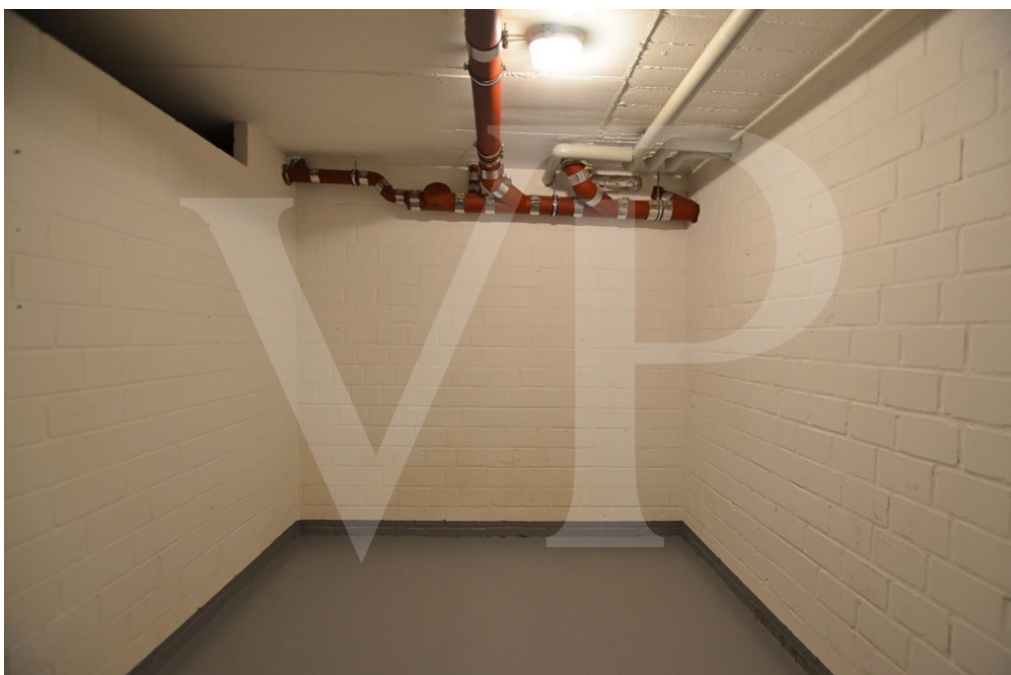
Número de propiedad: 25237376 - 51381 Leverkusen – Lützenkirchen

La propiedad



Número de propiedad: 25237376 - 51381 Leverkusen – Lützenkirchen

La propiedad



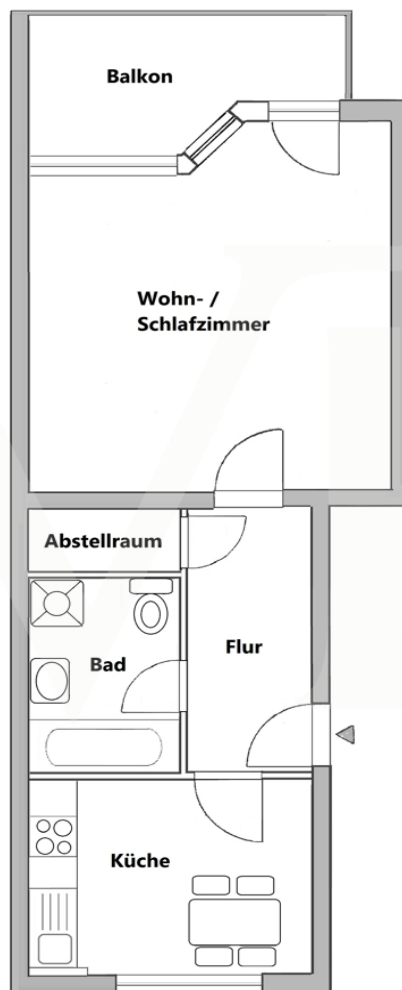
Número de propiedad: 25237376 - 51381 Leverkusen – Lützenkirchen

La propiedad



Número de propiedad: 25237376 - 51381 Leverkusen – Lützenkirchen

Planos de planta



Este plano no está a escala. Los documentos nos fueron entregados por el cliente. Por esta razón, no podemos garantizar la exactitud de la información.

Número de propiedad: 25237376 - 51381 Leverkusen – Lützenkirchen

Una primera impresión

Modernes Apartment für den anspruchsvollen Single – Ruhig & zentral in Leverkusen-Lützenkirchen

Diese stilvolle 1-Zimmer-Wohnung mit ca. 49?m² Wohnfläche befindet sich in einem gepflegten 6-Parteienhaus in grüner, dennoch zentraler Lage – ideal für Singles, die Komfort und Ruhe suchen.

Die Wohnung überzeugt durch einen durchdachten Grundriss:

Ein großzügiger Eingangsbereich, ein modernes Bad mit Wanne und Handtuchheizung, eine praktische Abstellkammer sowie eine helle Küche mit hochwertiger Einbaueinheit bieten alles, was das Herz begehrt. Der große Wohn- und Schlafbereich mit Zugang zur überdachten Sonnen-Loggia lädt zum Wohlfühlen ein.

Wichtige Ausstattungsmerkmale

- Breiter, heller Flur (ca. 6?m²) mit Stellfläche für Garderobe oder Schrank
- Abstellkammer mit Regalen (ca. 1?m²)
- Modernes Bad mit Wanne, Duschköglichkeit und Handtuchheizung
- Geräumige Küche inkl. moderner Einbauküche
- Lichtdurchfluteter Wohn-/Schlafraum mit Loggia

Im gepflegten Untergeschoss befinden sich der Wasch- und Trockenraum sowie der Fahrradabstellraum, die bequem über eine Kelleraußentreppe erreichbar sind.

Zusätzlich kann ein Außen Stellplatz für 35,- €/Monat angemietet werden.

Wichtige Info:

Bitte geben Sie bei Ihrer Anfrage Ihre vollständigen Kontaktdaten – inklusive Adresse und Telefonnummer an, so können wir Sie schnell und unkompliziert erreichen.

Beratungstermine vereinbaren wir gern nach Absprache.

Número de propiedad: 25237376 - 51381 Leverkusen – Lützenkirchen

Detalles de los servicios

Modernes Apartment mit hochwertiger Ausstattung wartet auf neuen Mieter

- Hochwertiger Parkettboden im Wohnbereich und Flur
- Gefliestes, innenliegendes Badezimmer mit Badewanne und Waschmaschinenanschluss
- Einbauküche inkl. Herd, Spülmaschine, Backofen und Abzugshaube
- Stilvolle Deckenstrahler und Lampen gehören zur Wohnung
- Elektrische Rollläden an allen Fenstern
- Weiße Kunststofffenster mit Isolierverglasung
- Fernsehempfang über SAT-TV
- Gas-Zentralheizung
- Gegensprechanlage
- Eigener Kellerraum
- Gemeinschaftlicher Fahrradkeller und Trockenraum

Número de propiedad: 25237376 - 51381 Leverkusen – Lützenkirchen

Todo sobre la ubicación

Das Haus liegt am Rande von Leverkusen-Lützenkirchen in ruhiger Lage, umgeben von vielen Grünflächen und schönen Bergischen Fachwerkhäusern.

Einkaufsmöglichkeiten, Ärzte und Apotheken finden Sie im kleinen Stadtkern von Lützenkirchen, der innerhalb weniger Minuten zu erreichen ist. Es bestehen gute Busverbindungen nach Leverkusen, Burscheid und Wermelskirchen. Die Großstädte Köln und Düsseldorf sind mit dem Auto ebenfalls gut zu erreichen. Die nächsten Autobahnauffahrten zur A1 und A3 befinden sich ca. 7 km entfernt.

Número de propiedad: 25237376 - 51381 Leverkusen – Lützenkirchen

Otros datos

Es liegt ein Energieverbrauchsausweis vor.
Dieser ist gültig bis 8.8.2028.
Endenergieverbrauch beträgt 97.00 kwh/(m²*a).
Wesentlicher Energieträger der Heizung ist Gas.
Das Baujahr des Objekts lt. Energieausweis ist 1990.
Die Energieeffizienzklasse ist C.

PROVISIONSHINWEIS: Mit der Anfrage bei und durch Inanspruchnahme der Dienstleistung der Firma von Poll Immobilien GmbH, wird ein Maklervertrag geschlossen. Sofern es durch die Tätigkeit der Firma VON POLL IMMOBILIEN GmbH zu einem wirksamen Hauptvertrag mit der Eigentümerseite kommt, hat der INTERESSENT bei Abschluss

- eines MIETVERTRAGS keine Provision/Maklercourtage an die von Poll Immobilien GmbH zu zahlen.
- eines KAUFVERTRAGS die ortsübliche Provision/Maklercourtage an die von Poll Immobilien GmbH gegen Rechnung zu zahlen.

HAFTUNG: Wir weisen darauf hin, dass die von uns weitergegebenen Objektinformationen, Unterlagen, Pläne etc. vom Verkäufer bzw. Vermieter stammen. Eine Haftung für die Richtigkeit oder Vollständigkeit der Angaben übernehmen wir daher nicht. Es obliegt daher unseren Kunden, die darin enthaltenen Objektinformationen und Angaben auf ihre Richtigkeit hin zu überprüfen. Alle Immobilienangebote sind freibleibend und vorbehaltlich Irrtümer, Zwischenverkauf- und Vermietung oder sonstiger Zwischenverwertung.

UNSER SERVICE FÜR SIE ALS EIGENTÜMER:

Planen Sie den Verkauf oder die Vermietung Ihrer Immobilie, so ist es für Sie wichtig, deren Marktwert zu kennen. Lassen Sie kostenfrei und unverbindlich den aktuellen Wert Ihrer Immobilie professionell durch einen unserer Immobilienspezialisten einschätzen. Unser bundesweites und internationales Netzwerk ermöglicht es uns, Verkäufer bzw. Vermieter und Interessenten bestmöglich zusammenzuführen.

Número de propiedad: 25237376 - 51381 Leverkusen – Lützenkirchen

Contacto con el socio

Para más información, diríjase a su persona de contacto:

Jörg Rischke

Berliner Platz 5, 51379 Leverkusen

Tel.: +49 2171 - 36 36 16 0

E-Mail: leverkussen@von-poll.com

Al aviso legal de von Poll Immobilien GmbH

www.von-poll.com