

Celle - Stadtgebiet

****Modern und schick! Sanierte 3-Zi.Whng. mit Balkon und Garage in ruhiger Lage von Groß-Hehlen****

Número de propiedad: 26217023-1



www.von-poll.com

PRECIO DEL ALQUILER: 795 EUR • SUPERFICIE HABITABLE: ca. 65 m² • HABITACIONES: 3

Número de propiedad: 26217023-1 - 29229 Celle - Stadtgebiet

- De un vistazo**
- La propiedad**
- Datos energéticos**
- Planos de planta**
- Una primera impresión**
- Detalles de los servicios**
- Todo sobre la ubicación**
- Otros datos**
- Contacto con el socio**

Número de propiedad: 26217023-1 - 29229 Celle - Stadtgebiet

De un vistazo

Número de propiedad	26217023-1	Precio del alquiler	795 EUR
Superficie habitable	ca. 65 m ²	Costes adicionales	300 EUR
Tipo de techo	Techo a dos aguas	Piso	Ático
Ocupación a partir de	01.07.2026	Modernización / Rehabilitación	2022
Piso	1	Estado de la propiedad	Estructura
Habitaciones	3	Método de construcción	Sólido
Dormitorios	2	Características	Jardín / uso compartido, Cocina empotrada
Baños	1		
Año de construcción	1965		
Tipo de aparcamiento	1 x Garaje		

Número de propiedad: 26217023-1 - 29229 Celle - Stadtgebiet

Datos energéticos

Tipo de calefacción	Calefacción central	Certificado energético	Certificado energético
Fuente de energía	Bomba de calor aire-agua	Demanda de energía final	26.80 kWh/m²a
Certificado energético válido hasta	14.05.2032	Clase de eficiencia energética	A+
Fuente de energía	Bomba de calor aire-agua	Año de construcción según el certificado energético	2014

Número de propiedad: 26217023-1 - 29229 Celle - Stadtgebiet

La propiedad



Número de propiedad: 26217023-1 - 29229 Celle - Stadtgebiet

La propiedad



Número de propiedad: 26217023-1 - 29229 Celle - Stadtgebiet

La propiedad



Número de propiedad: 26217023-1 - 29229 Celle - Stadtgebiet

La propiedad



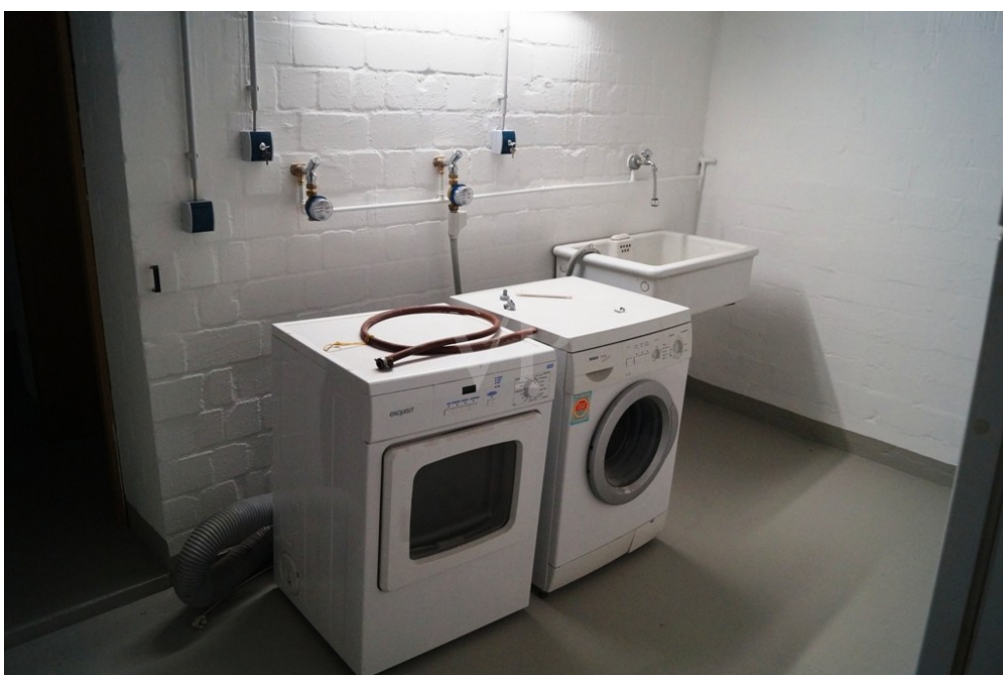
Número de propiedad: 26217023-1 - 29229 Celle - Stadtgebiet

La propiedad



Número de propiedad: 26217023-1 - 29229 Celle - Stadtgebiet

La propiedad



Número de propiedad: 26217023-1 - 29229 Celle - Stadtgebiet

La propiedad



Número de propiedad: 26217023-1 - 29229 Celle - Stadtgebiet

La propiedad



VP VON POLL
IMMOBILIEN

**Immobilienbewertung –
exklusiv und
professionell.**

- Was ist Ihre Immobilie wert?
- Wie entwickelt sich der Wert Ihrer Immobilie in Zukunft?
- Wie wirkt sich eine Modernisierung auf den Wert ihrer Immobilie aus?

Ihre persönliche und exklusive Immobilienanalyse erhalten Sie nach nur wenigen Klicks.

www.home.von-poll.com



VP VON POLL
IMMOBILIEN

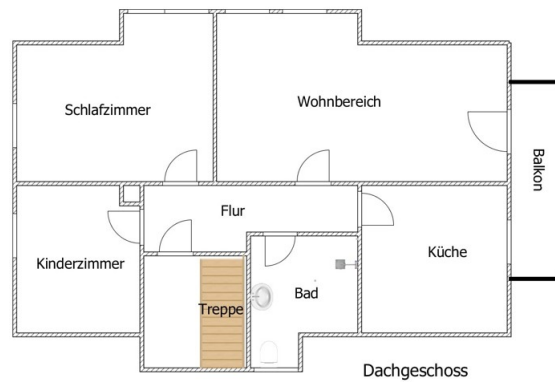
**Finden Sie
Ihre Immobilie.**

Vorgemerkte Suchkunden erfahren frühzeitig von neuen Immobilienangeboten.

www.von-poll.com

Número de propiedad: 26217023-1 - 29229 Celle - Stadtgebiet

Planos de planta



Achtung ! Unmaßstäbliche Angaben.

Este plano no está a escala. Los documentos nos fueron entregados por el cliente. Por esta razón, no podemos garantizar la exactitud de la información.

Número de propiedad: 26217023-1 - 29229 Celle - Stadtgebiet

Una primera impresión

Tolle Möglichkeit!

Diese besondere Wohnung liegt in einer ruhigen Nebenstraße von Groß Hehlen. Sie bietet ausreichend Platz für einen 1-3 Personenhaushalt und wurde 2022 komplett modernisiert.

Im Dachgeschoss eines 2-Parteien-Hauses befindet sich diese gemütliche 3-Zimmer-Wohnung. Sie ist aufgeteilt in drei Räume, und ist mit einer neuen, modernen Einbauküche ausgestattet.

Das ebenfalls sanierte moderne Tageslichtbad wurde mit einer ebenerdiger Dusche modernisiert. Vom Wohnzimmer gibt es einen direkten Zugang zum Balkon, so dass man bei schönem Wetter die Sonne genießen kann. Auch im großen Garten kann man sich hier sehr wohl fühlen!

Auch ein Kellerraum gehört noch zu diesem Angebot und zusätzlich gibt es im Kellerbereich einen Gemeinschaftskeller mit Außenzugang zum Garten.

Ein Garagenstellplatz ist bereits in der Kaltmiete inkludiert.

Ein besonderes Goodie ist die energetische Sanierung der Immobilie, wodurch sich geringe Nebenkosten ergeben und man unabhängig von fossilen Brennstoffen ist.

Groß Hehlen bietet eine gute Infrastruktur und ist über die Buslinie CSC sehr gut an Celle angebunden.

Número de propiedad: 26217023-1 - 29229 Celle - Stadtgebiet

Detalles de los servicios

- + **neue ,moderne Einbauküche mit Markengeräten**
- + **Tageslichtbad mit ebenerdiger Dusche**
- + **Balkon**
- + **energetische Modernisierung (2014) und komplette Modernisierung (2022)**
- + **Luft- / Wasser- Wärmepumpe mit solarthermischer Unterstützung**
- + **Garage Anmietung für 75 €**
- + **gute Infrastruktur**
- + **ruhige Lage**

Número de propiedad: 26217023-1 - 29229 Celle - Stadtgebiet

Todo sobre la ubicación

Willkommen in Celle

Die Residenzstadt Celle, mit etwa 73.000 Einwohnern, liegt im südlichen Bereich der Lüneburger Heide, mit unmittelbarer Nähe zu den Städten Hannover und Braunschweig. Die Altstadt Celles bildet das größte zusammenhängende Fachwerkensemble Europas und wird von tausenden Touristen jährlich besucht.

Die Stadt Celle besteht aus den Ortsteilen Altencelle, Altenhagen, Blumlage/Altstadt, Bostel, Boye, Garßen, Groß Hehlen, Hehlentor, Hustedt, Klein Hehlen, Lachtehausen, Neuenhäusern, Neustadt/Heese, Scheuen, Vorwerk, Westercelle und Wietzenbruch.

Celle ist eine moderne und lebensfrohe Stadt in der sich besonders Familien wohlfühlen können. Durch die Ansiedelung größerer Ölfirmen und deren Zulieferer ist Celle auch als "little Texas" bekannt, was nicht nur zu vielen guten Arbeitsstellen führt, sondern der Stadt auch einen gewissen internationalen Flair gibt.

Kulturell steht in Celle das Herzogschloss mit seinem Schlosstheater, welches Europas ältestes, regelmäßig bespieltes Barocktheater ist, im Vordergrund. Hinzu kommt ein bunter Mix aus Museen, weiteren Theatern, Musikfestivals, Konzerten, Galerien und Stadtfesten. Bei Pferdefreunden ist natürlich das Celler Landgestüt mit seiner alljährlichen Hengstparade beliebt. In Celle gibt es des Weiteren eine überaus vielfältige Natur und Landschaft zu entdecken. Es gibt nahe der Stadt den Französischen Garten und die Dammaschiesen entlang der Aller, wo Sie schöne Spaziergänge oder auch Radtouren machen können. Dazu lädt ebenfalls der Allerradweg ein. Viele weitere Naturerlebnismöglichkeiten gibt es in Celle und Umgebung für jeden Geschmack.

Ein geschlossenes Schulsystem und eine gute verkehrstechnische Anbindung an die Großstädte Norddeutschlands runden die Vorteile der 700 Jahre alten Residenzstadt ab. Sowohl die B3 als auch die A7 und die B214 ermöglichen eine gute Anbindung mit dem Pkw. Auch der Celler Bahnhof liegt in unmittelbarer Nähe der Stadt und verfügt über ein gutes Bahnnetz. Der nächstgelegene Flughafen Hannover-Langenhagen ist mit dem Auto in etwa 30 min zu erreichen, mit der Bahn in 36 min.

Número de propiedad: 26217023-1 - 29229 Celle - Stadtgebiet

Otros datos

HAFTUNG: Wir weisen darauf hin, dass die von uns weitergegebenen Objektinformationen, Unterlagen, Pläne etc. vom Verkäufer bzw. Vermieter stammen. Eine Haftung für die Richtigkeit oder Vollständigkeit der Angaben übernehmen wir daher nicht. Es obliegt daher unseren Kunden, die darin enthaltenen Objektinformationen und Angaben auf ihre Richtigkeit hin zu überprüfen. Alle Immobilienangebote sind freibleibend und vorbehaltlich Irrtümer, Zwischenverkauf- und Vermietung oder sonstiger Zwischenverwertung.

UNSER SERVICE FÜR SIE ALS EIGENTÜMER:

Planen Sie den Verkauf oder die Vermietung Ihrer Immobilie, so ist es für Sie wichtig, deren Marktwert zu kennen. Lassen Sie kostenfrei und unverbindlich den aktuellen Wert Ihrer Immobilie professionell durch einen unserer Immobilienspezialisten einschätzen. Unser bundesweites und internationales Netzwerk ermöglicht es uns, Verkäufer bzw. Vermieter und Interessenten bestmöglich zusammenzuführen.

Número de propiedad: 26217023-1 - 29229 Celle - Stadtgebiet

Contacto con el socio

Para más información, diríjase a su persona de contacto:

Simon von Collrepp

Schuhstraße 12, 29221 Celle

Tel.: +49 5141 - 20 48 90 0

E-Mail: celle@von-poll.com

Al aviso legal de von Poll Immobilien GmbH

www.von-poll.com