

Bergen

****Espacio comercial con apartamento del propietario en Bergen, uso versátil!****

Número de propiedad: 24217052-2



www.von-poll.com

PRECIO DEL ALQUILER: 1.200 EUR

Número de propiedad: 24217052-2 - 29303 Bergen

- De un vistazo
- La propiedad
- Datos energéticos
- Una primera impresión
- Todo sobre la ubicación
- Otros datos
- Contacto con el socio

Número de propiedad: 24217052-2 - 29303 Bergen

De un vistazo

Número de propiedad	24217052-2	Precio del alquiler	1.200 EUR
Ocupación a partir de	29.09.2025	Hostelería	BAR
Año de construcción	1970	Comisión	Mieterprovision beträgt das 2,38-fache der mtl. Nettokaltmiete
		Espacio total	ca. 79 m²
		Estado de la propiedad	cuidado
		Superficie comercial	ca. 79.28 m²

Número de propiedad: 24217052-2 - 29303 Bergen

Datos energéticos

Fuente de energía	Gas	Certificado energético	Certificado energético
Certificado energético válido hasta	15.09.2031	Demanda de energía final	215.80 kWh/m²a
		Clase de eficiencia energética	G
		Año de construcción según el certificado energético	1970

Número de propiedad: 24217052-2 - 29303 Bergen

La propiedad



Número de propiedad: 24217052-2 - 29303 Bergen

La propiedad



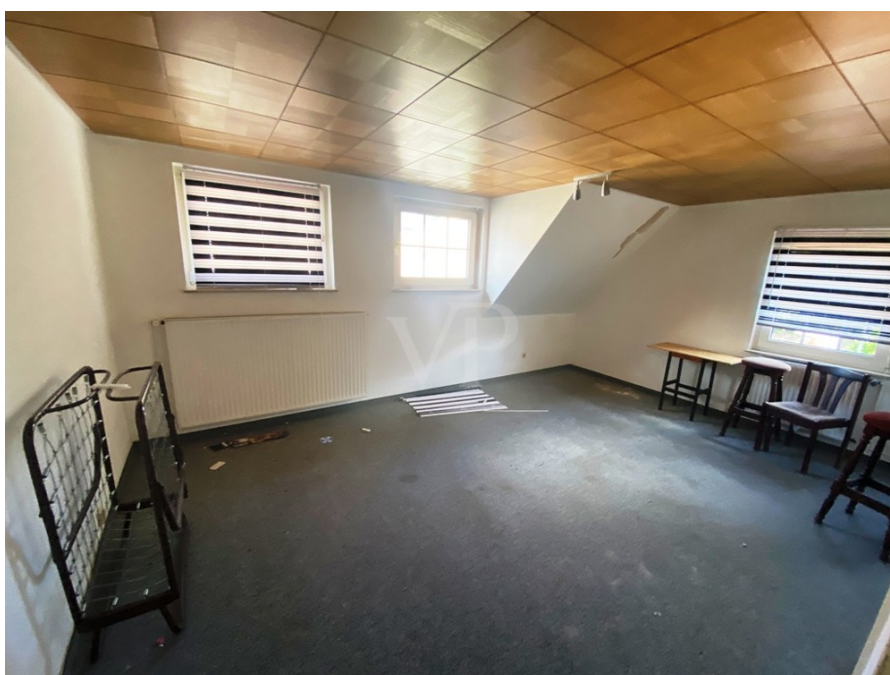
Número de propiedad: 24217052-2 - 29303 Bergen

La propiedad



Número de propiedad: 24217052-2 - 29303 Bergen

La propiedad



Número de propiedad: 24217052-2 - 29303 Bergen

La propiedad



Número de propiedad: 24217052-2 - 29303 Bergen

Una primera impresión

El local comercial que se ofrece aquí se utilizó anteriormente como bar y, por lo tanto, puede volver a funcionar como restaurante o bar. Se pueden alquilar varias instalaciones y mobiliario sin coste adicional. Los sanitarios están en excelentes condiciones, con baños separados para hombres y mujeres. En la parte trasera del local se encuentran una cocina y una oficina/sala de personal. Hay dos garajes y plazas de aparcamiento abiertas adicionales disponibles. La planta superior del edificio también alberga un apartamento de dos habitaciones, que sirve de residencia al propietario y está incluido en el alquiler.

Número de propiedad: 24217052-2 - 29303 Bergen

Todo sobre la ubicación

Willkommen in Bergen

Die Stadt Bergen liegt im nördlichen Landkreis Celle und gehört zur Lüneburger Heide.

Desweiteren gehören die Ortsteile Becklingen, Belsen, Bergen, Bleckmar, Diesten, Dohnsen (mit dem Ortsteil Wohlde), Eversen, Hagen, Hassel, Nindorf, Offen, Sülze und Wardböhmen zur Stadt Bergen. Zu den städtischen Einrichtungen zählen zwei Grundschulen, eine Oberschule, zwei Büchereien, ein Stadt-Archiv, das Stadtbad, ein Heimatmuseum, das Stadthaus als Begegnungsstätte und Veranstaltungsort für Politik, Kunst, Kultur und Festlichkeiten aller Art. Eine große Anzahl an Einkaufsmöglichkeiten laden zu ausgiebigen Einkaufstouren ein. Auch für den Genuss ist gesorgt – die internationalen Lokale und Bars bieten eine Vielfalt an Köstlichkeiten an. Zusätzlich bieten zahlreiche Sportangebote wie Sportplätze, Sporthallen, Tennisplätze und eine Tennishalle mit drei Squash-Courts, Schießsportanlagen und mehrere Kegelbahnen viele Möglichkeiten zu sportlichen Aktivitäten. Für die ärztliche Versorgung ist ebenfalls durch mehrere Arzt- und Zahnarztpraxen und zwei Apotheken gesorgt.

Número de propiedad: 24217052-2 - 29303 Bergen

Otros datos

Es liegt ein Energiebedarfsausweis vor.
Dieser ist gültig bis 15.9.2031.
Endenergiebedarf beträgt 215.80 kwh/(m²*a).
Wesentlicher Energieträger der Heizung ist Gas.
Das Baujahr des Objekts lt. Energieausweis ist 1970.
Die Energieeffizienzklasse ist G.

HAFTUNG: Wir weisen darauf hin, dass die von uns weitergegebenen Objektinformationen, Unterlagen, Pläne etc. vom Verkäufer bzw. Vermieter stammen. Eine Haftung für die Richtigkeit oder Vollständigkeit der Angaben übernehmen wir daher nicht. Es obliegt daher unseren Kunden, die darin enthaltenen Objektinformationen und Angaben auf ihre Richtigkeit hin zu überprüfen. Alle Immobilienangebote sind freibleibend und vorbehaltlich Irrtümer, Zwischenverkauf- und Vermietung oder sonstiger Zwischenverwertung.

UNSER SERVICE FÜR SIE ALS EIGENTÜMER:

Planen Sie den Verkauf oder die Vermietung Ihrer Immobilie, so ist es für Sie wichtig, deren Marktwert zu kennen. Lassen Sie kostenfrei und unverbindlich den aktuellen Wert Ihrer Immobilie professionell durch einen unserer Immobilienspezialisten einschätzen. Unser bundesweites und internationales Netzwerk ermöglicht es uns, Verkäufer bzw. Vermieter und Interessenten bestmöglich zusammenzuführen.

Número de propiedad: 24217052-2 - 29303 Bergen

Contacto con el socio

Para más información, dirijase a su persona de contacto:

Simon von Collrepp

Schuhstraße 12, 29221 Celle

Tel.: +49 5141 - 20 48 90 0

E-Mail: celle@von-poll.com

Al aviso legal de von Poll Immobilien GmbH

www.von-poll.com