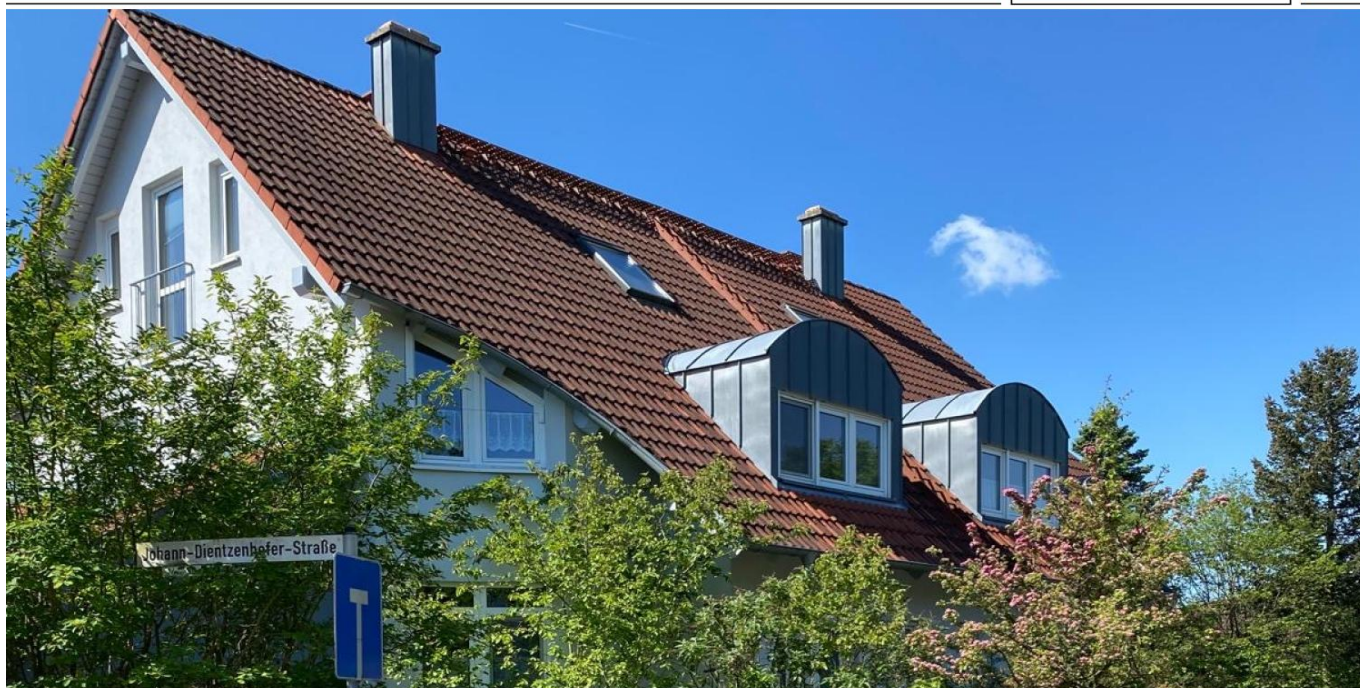


Litzendorf

Großzügige, schöne und gepflegte DHH in ruhigem Wohngebiet

Número de propiedad: 26161007



www.von-poll.com

PRECIO DE COMPRA: 649.000 EUR • SUPERFICIE HABITABLE: ca. 210 m² • HABITACIONES: 6 • SUPERFICIE DEL TERRENO: 400 m²

Número de propiedad: 26161007 - 96123 Litzendorf

- De un vistazo
- La propiedad
- Datos energéticos
- Una primera impresión
- Todo sobre la ubicación
- Otros datos
- Contacto con el socio

Número de propiedad: 26161007 - 96123 Litzendorf

De un vistazo

Número de propiedad	26161007
Superficie habitable	ca. 210 m²
Tipo de techo	Techo de media caña
Habitaciones	6
Dormitorios	4
Baños	1.5
Año de construcción	2002
Tipo de aparcamiento	1 x Plaza de aparcamiento exterior, 1 x Garaje

Precio de compra	649.000 EUR
Casa	Casas bifamiliares
Comisión	Käuferprovision beträgt 3,57 % (inkl. MwSt.) des beurkundeten Kaufpreises
Modernización / Rehabilitación	2021
Estado de la propiedad	cuidado
Método de construcción	Sólido
Espacio utilizable	ca. 20 m²
Características	Terraza, WC para invitados, Chimenea, Jardín / uso compartido, Cocina empotrada, Balcón

Número de propiedad: 26161007 - 96123 Litzendorf

Datos energéticos

Tipo de calefacción	Calefacción por suelo radiante	Certificado energético	Certificado de consumo
Fuente de energía	Gas	Consumo de energía final	112.90 kWh/m²a
Certificado energético válido hasta	17.09.2027	Clase de eficiencia energética	C
Fuente de energía	Gas	Año de construcción según el certificado energético	2002

Número de propiedad: 26161007 - 96123 Litzendorf

La propiedad



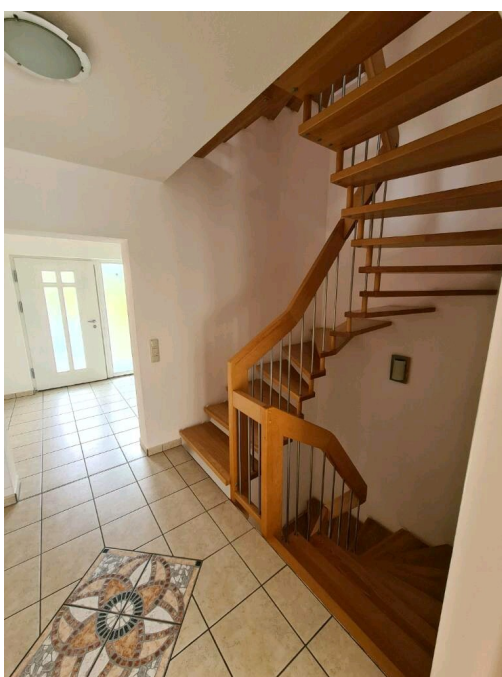
Número de propiedad: 26161007 - 96123 Litzendorf

La propiedad



Número de propiedad: 26161007 - 96123 Litzendorf

La propiedad



Número de propiedad: 26161007 - 96123 Litzendorf

La propiedad



Número de propiedad: 26161007 - 96123 Litzendorf

La propiedad



Número de propiedad: 26161007 - 96123 Litzendorf

La propiedad



Número de propiedad: 26161007 - 96123 Litzendorf

La propiedad



Número de propiedad: 26161007 - 96123 Litzendorf

La propiedad

FÜR SIE IN DEN BESTEN LAGEN



Vertrauen Sie einem Experten,
wenn es um die Vermittlung
Ihrer Immobilie geht.

Kontaktieren Sie uns für
eine persönliche Beratung:

T.: 0951 - 51 93 231 0

www.von-poll.com/bamberg

Número de propiedad: 26161007 - 96123 Litzendorf

Una primera impresión

Willkommen zu dieser gepflegten Doppelhaushälfte aus dem Baujahr 2002, die Ihnen und Ihrer Familie auf ca. 210 m² Wohnfläche ein angenehmes und komfortables Zuhause bietet. Das Haus steht auf einem ca. 400 m² großen Grundstück und befindet sich in einem ruhigen, gewachsenen Wohnumfeld.

Die Aufteilung des Hauses ist praktisch und durchdacht: Insgesamt verteilen sich sechs Zimmer auf zwei Ebenen, darunter vier separate Schlafzimmer, die individuelle Rückzugsmöglichkeiten für alle Familienmitglieder bieten. Ein großzügiges Wohnzimmer mit Zugang zur Terrasse bildet das Herzstück des Erdgeschosses. Bodentiefe Fenster lassen viel Licht herein und laden zum Verweilen ein. Von hier aus gelangen Sie direkt in den gepflegten Garten, der ausreichend Platz für Freizeitgestaltung bietet.

Im Obergeschoss befinden sich neben den Schlafzimmern auch das Hauptbad, welches über eine Dusche, eine Badewanne sowie Waschbecken verfügt.

Die Ausstattung des Hauses umfasst eine Zentralheizung, die gemeinsam mit der Fußbodenheizung für behagliche Wärme sorgt. Die Ausstattungsqualität ist als normal einzustufen und spricht sowohl junge Familien als auch Paare an, die Wert auf ein gepflegtes Wohnumfeld legen. Die Fenster sind doppelt verglast und unterstützen zusätzlich die Energieeffizienz dieser Immobilie.

Das voll erschlossene Grundstück bietet Ihnen neben dem Haus selbst noch eine praktische Garage sowie Stellplätze vor dem Haus. Ein Abstellraum und eine Waschküche ergänzen das Raumangebot.

Besonders hervorzuheben ist der gepflegte Zustand der gesamten Immobilie; alle notwendigen Instandhaltungsmaßnahmen wurden regelmäßig durchgeführt. Die letzte Modernisierung erfolgte im Jahr 2019.

Die Lage überzeugt durch die Nähe zu Einkaufsmöglichkeiten, Schulen, Kindergärten und öffentlichen Verkehrsmitteln. So ist eine sehr gute Infrastruktur gewährleistet und kurze Wege sind im Alltag gesichert. Die ruhige Nachbarschaft sorgt gemeinsam mit der verkehrsberuhigten Lage für eine angenehme Wohnatmosphäre.

Dieses Haus bietet ausreichend Platz für die ganze Familie, flexible Nutzungsmöglichkeiten und einen durchdachten Grundriss. Wenn Sie ein gepflegtes,

großzügiges Zuhause mit angenehmer Atmosphäre suchen, laden wir Sie gerne zu einer persönlichen Besichtigung ein. Zögern Sie nicht, uns für weitere Informationen oder einen Termin zu kontaktieren.

Número de propiedad: 26161007 - 96123 Litzendorf

Todo sobre la ubicación

Litzendorf, wenige Kilometer östlich von Bamberg gelegen, am Fuße des fränkischen Jura im landschaftlich besonders reizvollen Ellertal.

Litzendorf verfügt über eine sehr gute Infrastruktur, Kindertagesstätten, Schulen, Ärzte, Banken Apotheken, sowie Einkaufsmöglichkeiten befinden sich im Ort.

Die Anreise nach Litzendorf erfolgt über die Autobahnausfahrten „Bamberg/Ost Litzendorf“ der A73 und „Scheßlitz“ der A70. Mit dem Bus ist das Gemeindegebiet von Bamberg aus an allen Tagen der Woche zu erreichen.

Número de propiedad: 26161007 - 96123 Litzendorf

Otros datos

Es liegt ein Energieverbrauchsausweis vor.

Dieser ist gültig bis 17.9.2027.

Endenergieverbrauch beträgt 112.90 kwh/(m²*a).

Wesentlicher Energieträger der Heizung ist Gas.

Das Baujahr des Objekts lt. Energieausweis ist 2002.

Die Energieeffizienzklasse ist C.

Número de propiedad: 26161007 - 96123 Litzendorf

Contacto con el socio

Para más información, dirijase a su persona de contacto:

Sophie Grohganzen & Werner Schauer

Untere Königstraße 10, 96052 Bamberg

Tel.: +49 951 - 51 93 231 0

E-Mail: bamberg@von-poll.com

Al aviso legal de von Poll Immobilien GmbH

www.von-poll.com