

Mühlendorf

# Ruhiges, voll vermietetes Mehrfamilienhaus in idyllischer Lage von Mühlendorf

*Número de propiedad: 25161056*



[www.von-poll.com](http://www.von-poll.com)

**PRECIO DE COMPRA: 1.500.000 EUR • SUPERFICIE HABITABLE: ca. 541 m<sup>2</sup> • HABITACIONES: 17 •  
SUPERFICIE DEL TERRENO: 869 m<sup>2</sup>**

**Número de propiedad: 25161056 - 96135 Mühlendorf**

- **De un vistazo**
- **La propiedad**
- **Datos energéticos**
- **Planos de planta**
- **Una primera impresión**
- **Detalles de los servicios**
- **Todo sobre la ubicación**
- **Otros datos**
- **Contacto con el socio**

Número de propiedad: 25161056 - 96135 Mühlendorf

## De un vistazo

Número de propiedad	25161056
Superficie habitable	ca. 541 m <sup>2</sup>
Tipo de techo	Techo a dos aguas
Habitaciones	17
Dormitorios	10
Baños	7
Año de construcción	1996
Tipo de aparcamiento	8 x Plaza de aparcamiento exterior

Precio de compra	1.500.000 EUR
Casa	Casa plurifamiliar
Comisión	Käuferprovision beträgt 3,57 % (inkl. MwSt.) des beurkundeten Kaufpreises
Estado de la propiedad	cuidado
Método de construcción	Sólido
Espacio utilizable	ca. 29 m <sup>2</sup>
Características	Terraza, WC para invitados, Jardín / uso compartido, Cocina empotrada, Balcón

Número de propiedad: 25161056 - 96135 Mühlendorf

## Datos energéticos

Fuente de energía	<b>Aceite</b>	Certificado energético	Certificado de consumo
Certificado energético válido hasta	<b>19.05.2036</b>	Consumo de energía final	<b>93.10 kWh/m²a</b>
Fuente de energía	<b>Aceite</b>	Clase de eficiencia energética	<b>C</b>
		Año de construcción según el certificado energético	<b>1996</b>

Número de propiedad: 25161056 - 96135 Mühlendorf

## La propiedad



Número de propiedad: 25161056 - 96135 Mühlendorf

## La propiedad



Número de propiedad: 25161056 - 96135 Mühlendorf

## La propiedad



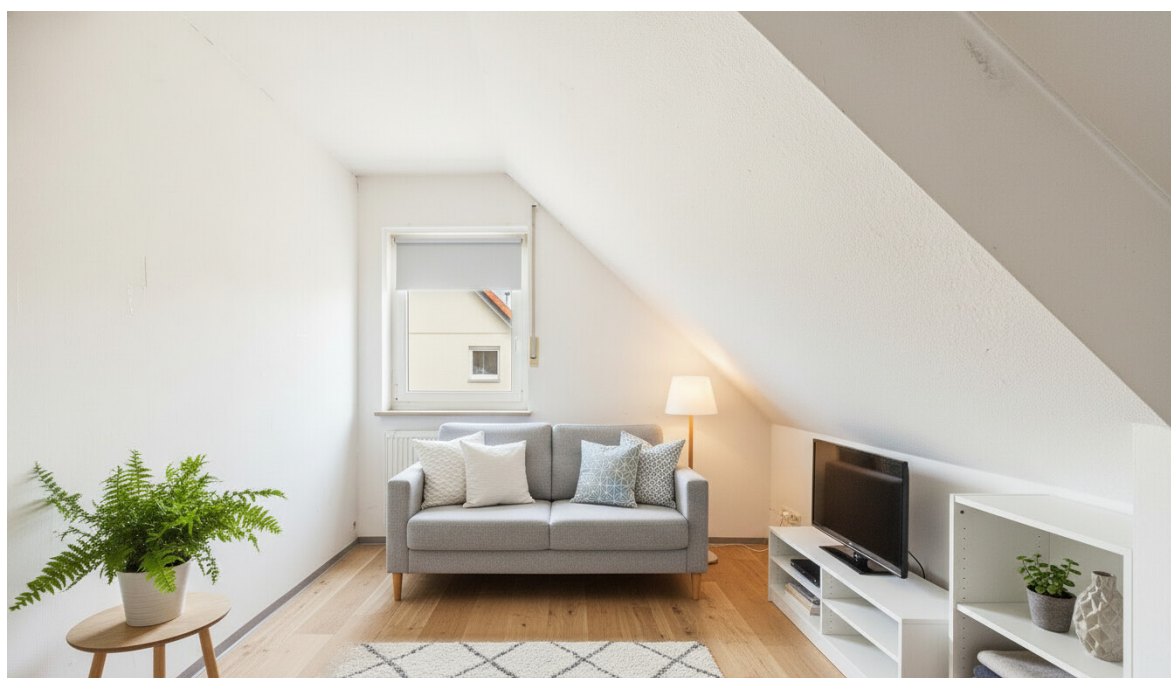
Número de propiedad: 25161056 - 96135 Mühlendorf

## La propiedad



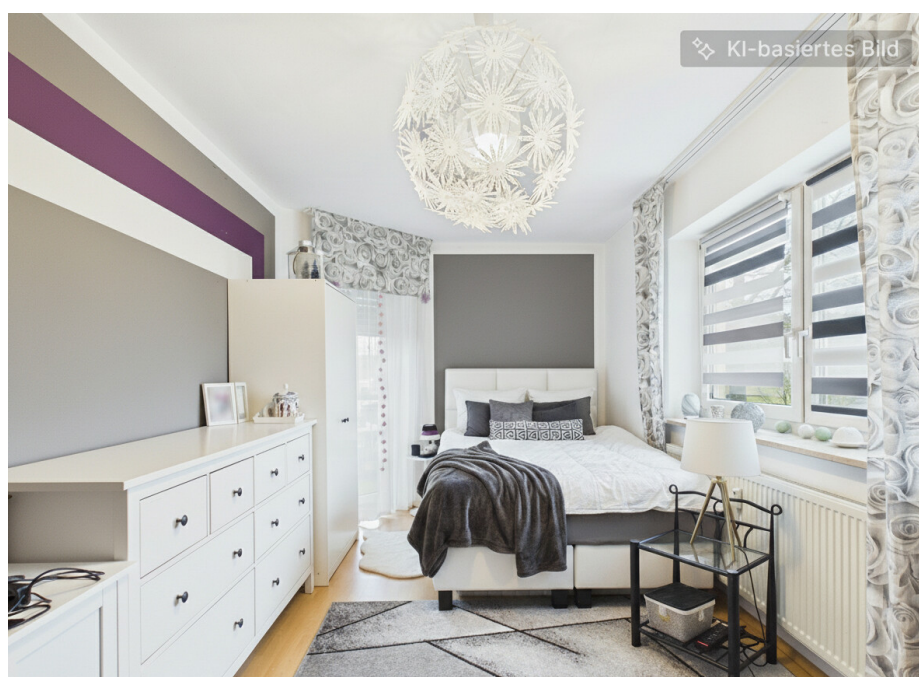
Número de propiedad: 25161056 - 96135 Mühlendorf

## La propiedad



Número de propiedad: 25161056 - 96135 Mühlendorf

## La propiedad



Número de propiedad: 25161056 - 96135 Mühlendorf

## La propiedad



Número de propiedad: 25161056 - 96135 Mühlendorf

## La propiedad



Número de propiedad: 25161056 - 96135 Mühlendorf

## La propiedad



Número de propiedad: 25161056 - 96135 Mühlendorf

## La propiedad

FÜR SIE IN DEN BESTEN LAGEN



Vertrauen Sie einem Experten,  
wenn es um die Vermittlung  
Ihrer Immobilie geht.

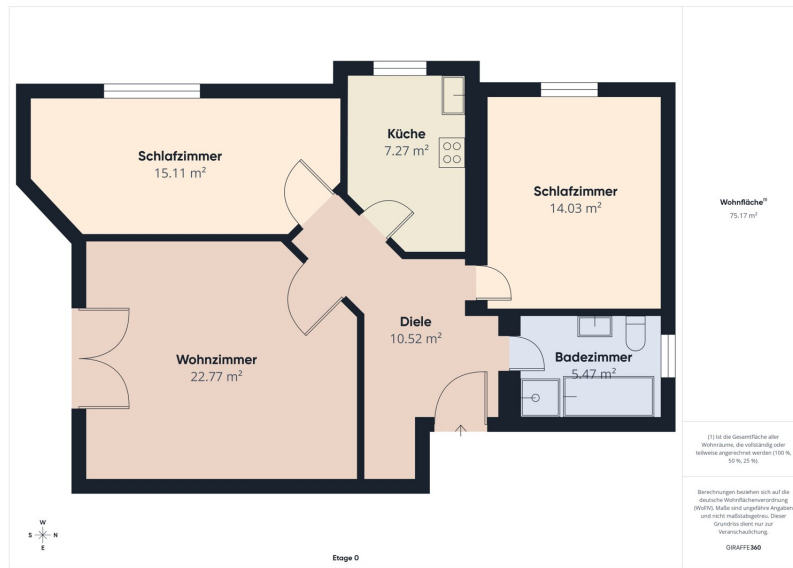
Kontaktieren Sie uns für  
eine persönliche Beratung:

T.: 0951 - 51 93 231 0

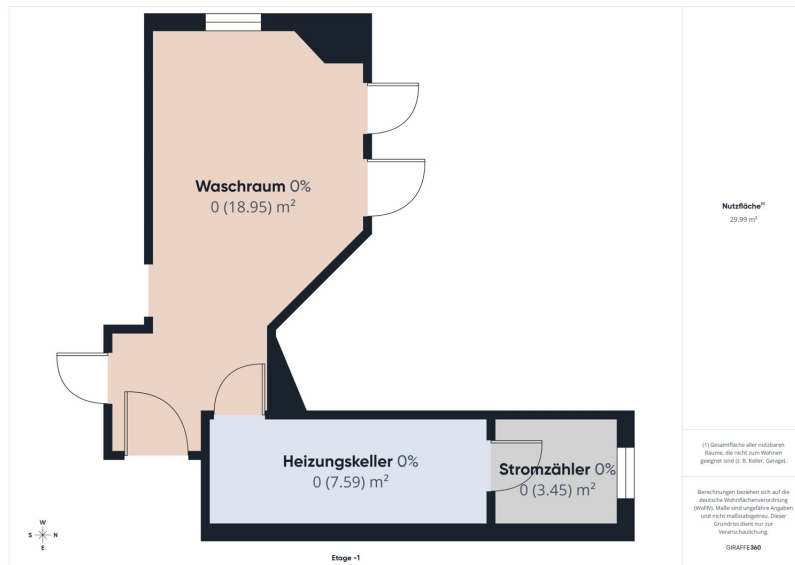
[www.von-poll.com/bamberg](http://www.von-poll.com/bamberg)

Número de propiedad: 25161056 - 96135 Mühlendorf

# Planos de planta







Este plano no está a escala. Los documentos nos fueron entregados por el cliente. Por esta razón, no podemos garantizar la exactitud de la información.

**Número de propiedad: 25161056 - 96135 Mühlendorf**

## Una primera impresión

Dieses gepflegte und vollständig vermietete Mehrfamilienhaus aus dem Jahr 1996 stellt eine attraktive und nachhaltige Kapitalanlage in ruhiger, gewachsener Wohnlage dar. Die massive, klassische Bauweise, kombiniert mit einer klar strukturierten Grundrissgestaltung, unterstreicht die solide Substanz der Immobilie und bildet eine verlässliche Grundlage für langfristige Werthaltigkeit.

Mit einer Gesamtwohnfläche von ca. 423 m<sup>2</sup> sowie zusätzlichen Nutzflächen im Untergeschoss bietet das Objekt eine überzeugende Kombination aus Wohnkomfort und Funktionalität. Das großzügige Grundstück mit ca. 869 m<sup>2</sup> schafft zusätzlichen Freiraum und trägt zu einem insgesamt ansprechenden Gesamtbild bei.

Das Gebäude umfasst insgesamt 6 Wohneinheiten mit zusammen 17 Zimmern, darunter 10 Schlafzimmer und 7 Badezimmer. Alle Wohnungen sind vermietet und gewährleisten damit eine stabile und sofortige Einnahmesituation.

Im Erdgeschoss befindet sich eine Wohneinheit mit 3 Zimmern, Küche und Bad. Das 1. Obergeschoss verfügt über zwei gut geschnittene Wohnungen, jeweils mit drei Zimmern, Küche, Bad sowie einem Balkon. Im 2. Obergeschoss sowie im Dachgeschoss sind zwei großzügige Maisonettewohnungen untergebracht, die ebenfalls über jeweils 3 Zimmer, Küche, Bad und einen Balkon verfügen. Im Dachgeschoss wird das Raumangebot dieser Einheiten durch jeweils zwei zusätzliche Zimmer und ein weiteres Badezimmer ergänzt, wodurch attraktive Wohnflächen mit besonderem Charakter entstehen.

Das Untergeschoss bietet zusätzliche Nutz- und Funktionsflächen, die den Wohnkomfort sinnvoll erweitern. Hier befinden sich ein Waschraum, der Hausanschlussraum, der Heizungsraum sowie weitere Abstell- und Kellerräume. Zusätzlich stehen den einzelnen Wohneinheiten zugeordnete Kellerabteile zur Verfügung, die für ausreichend Stauraum sorgen.

Die Ausstattung des Hauses ist funktional ausgeführt und entspricht den Anforderungen einer nachhaltigen Vermietbarkeit. Die Beheizung erfolgt über eine Zentral-Öl-Heizung, die eine zuverlässige Wärmeversorgung des gesamten Gebäudes sicherstellt. Insgesamt präsentiert sich die Immobilie in einem gepflegten Zustand und zeichnet sich durch eine klare, zeitlose Architektur sowie durch ihre wirtschaftlich sinnvolle Bauweise aus.

Zusammenfassend stellt dieses vollvermietete Mehrfamilienhaus eine stabile und langfristig ausgerichtete Investitionsmöglichkeit dar. Die Kombination aus solider Bausubstanz, durchdachter Aufteilung, gewachsener Wohnlage und gesicherter Mietsituation macht das

**Objekt zu einer attraktiven Gelegenheit für Investoren, die Wert auf Planungssicherheit und stabile Erträge legen.**

**Gerne stellen wir Ihnen diese Immobilie im Rahmen eines persönlichen Besichtigungstermins näher vor.**

**Número de propiedad: 25161056 - 96135 Mühlendorf**

## **Detalles de los servicios**

- **gepflegtes Mehrfamilienhaus mit insgesamt 6 Wohneinheiten**
- **Gesamtwohnfläche ca. 423 m<sup>2</sup>**
- **zusätzliche Nutzfläche / Kellerabteile im Untergeschoss vorhanden**
- **solide, klassische Bauweise mit klar strukturierter Grundrissgestaltung**

**Número de propiedad: 25161056 - 96135 Mühlendorf**

## **Todo sobre la ubicación**

Das angebotene Mehrfamilienhaus befindet sich in Mühlendorf, einem idyllischen und ländlich geprägten Ortsteil der Gemeinde Walsdorf im oberfränkischen Landkreis Bamberg. Die ruhige Wohnlage, umgeben von Feldern, Wiesen und kleinen Waldflächen, bietet ein angenehmes Lebensumfeld und spricht insbesondere Naturliebhaber, Familien sowie Ruhesuchende an.

Die naturnahe Umgebung lädt zu vielfältigen Freizeitaktivitäten wie Spaziergängen, Fahrradtouren und Erholung im Grünen ein und unterstreicht den hohen Wohnwert der Lage. Gleichzeitig profitieren Bewohner von der Nähe zu den umliegenden Ortschaften und Städten, wodurch sich ländliche Ruhe und praktische Alltagstauglichkeit harmonisch verbinden.

Trotz der beschaulichen Lage ist eine gute Verkehrsanbindung gegeben. Über die nahegelegene Autobahn A70 bestehen schnelle Verbindungen in Richtung Bamberg, Schweinfurt und Würzburg. Auch das regionale Straßennetz sorgt für eine komfortable Erreichbarkeit der umliegenden Gemeinden .  
Der öffentliche Nahverkehr ist durch Busverbindungen in die Gemeinde Walsdorf sowie in die Stadt Bamberg gewährleistet.

Einrichtungen des täglichen Bedarfs, darunter Einkaufsmöglichkeiten, Kindertagesstätten, Schulen, medizinische Versorgung sowie gastronomische Angebote, befinden sich in den umliegenden Gemeinden und sind in kurzer Zeit erreichbar. Ein aktives Vereinsleben sowie regionale Veranstaltungen tragen zusätzlich zu einer hohen Lebensqualität und einem starken Gemeinschaftsgefühl bei.

Insgesamt bietet die Lage in Mühlendorf eine attraktive Kombination aus naturnahem Wohnen, angenehmer Ruhe und guter Anbindung – ideal für alle, die ein entspanntes Wohnumfeld mit kurzen Wegen in die Städte der Region schätzen.

**Número de propiedad: 25161056 - 96135 Mühlendorf**

## Otros datos

**GELDWÄSCHE:** Als Immobilienmaklerunternehmen ist die von Poll Immobilien GmbH nach § 2 Abs. 1 Nr. 14 und § 11 Abs. 1, 2 Geldwäschegesetz (GwG) dazu verpflichtet, bei der Begründung einer Geschäftsbeziehung die Identität des Vertragspartners festzustellen und zu überprüfen, bzw. sobald ein ernsthaftes Interesse an der Durchführung des Immobilienkaufvertrages besteht. Hierzu ist es erforderlich, dass wir nach § 11 Abs. 4 GwG die relevanten Daten Ihres Personalausweises festhalten (wenn Sie als natürliche Person handeln) – beispielsweise mittels einer Kopie. Bei einer juristischen Person benötigen wir eine Kopie des Handelsregisterauszugs, aus welchem der wirtschaftlich Berechtigte hervorgeht. Das Geldwäschegesetz sieht vor, dass der Makler die Kopien bzw. Unterlagen fünf Jahre aufbewahren muss. Als unser Vertragspartner haben Sie auch eine Mitwirkungspflicht nach § 11 Abs. 6 GwG.

**HAFTUNG:** Wir weisen darauf hin, dass die von uns weitergegebenen Objektinformationen, Unterlagen, Pläne etc. vom Verkäufer bzw. Vermieter stammen. Eine Haftung für die Richtigkeit oder Vollständigkeit der Angaben übernehmen wir daher nicht. Es obliegt daher unseren Kunden, die darin enthaltenen Objektinformationen und Angaben auf ihre Richtigkeit hin zu überprüfen. Alle Immobilienangebote sind freibleibend und vorbehaltlich Irrtümer, Zwischenverkauf- und Vermietung oder sonstiger Zwischenverwertung.

### **UNSER SERVICE FÜR SIE ALS EIGENTÜMER:**

Planen Sie den Verkauf oder die Vermietung Ihrer Immobilie, so ist es für Sie wichtig, deren Marktwert zu kennen. Lassen Sie kostenfrei und unverbindlich den aktuellen Wert Ihrer Immobilie professionell durch einen unserer Immobilienspezialisten einschätzen. Unser bundesweites und internationales Netzwerk ermöglicht es uns, Verkäufer bzw. Vermieter und Interessenten bestmöglich zusammenzuführen.

**Número de propiedad: 25161056 - 96135 Mühlendorf**

## **Contacto con el socio**

**Para más información, diríjase a su persona de contacto:**

**Sophie Grohgan & Werner Schauer**

---

**Untere Königstraße 10, 96052 Bamberg**

**Tel.: +49 951 - 51 93 231 0**

**E-Mail: [bamberg@von-poll.com](mailto:bamberg@von-poll.com)**

*Al aviso legal de von Poll Immobilien GmbH*

---

**[www.von-poll.com](http://www.von-poll.com)**