

Limburgerhof

renovierte Wohnung nahe Burgunderplatz mit Aufzug und Wintergarten

Número de propiedad: 26130021_3mr



www.von-poll.com

PRECIO DEL ALQUILER: 720 EUR • SUPERFICIE HABITABLE: ca. 59,6 m² • HABITACIONES: 2

Número de propiedad: 26130021_3mr - 67117 Limburgerhof

- De un vistazo**
- La propiedad**
- Datos energéticos**
- Planos de planta**
- Una primera impresión**
- Detalles de los servicios**
- Todo sobre la ubicación**
- Otros datos**
- Contacto con el socio**

Número de propiedad: 26130021_3mr - 67117 Limburgerhof

De un vistazo

Número de propiedad	26130021_3mr	Precio del alquiler	720 EUR
Superficie habitable	ca. 59,6 m ²	Costes adicionales	150 EUR
Ocupación a partir de	01.07.2026	Piso	Piso
Piso	3	Modernización / Rehabilitación	2012
Habitaciones	2	Método de construcción	Sólido
Dormitorios	1	Espacio utilizable	ca. 5 m ²
Baños	1	Características	Cocina empotrada
Año de construcción	1988		
Tipo de aparcamiento	1 x Aparcamiento subterráneo, 60 EUR (Alquilar)		

Número de propiedad: 26130021_3mr - 67117 Limburgerhof

Datos energéticos

Tipo de calefacción	Calefacción central	Certificado energético	Certificado de consumo
Fuente de energía	Gas	Consumo de energía final	100.40 kWh/m ² a
Certificado energético válido hasta	14.02.2028	Clase de eficiencia energética	C
Fuente de energía	Gas	Año de construcción según el certificado energético	1988

Número de propiedad: 26130021_3mr - 67117 Limburgerhof

La propiedad



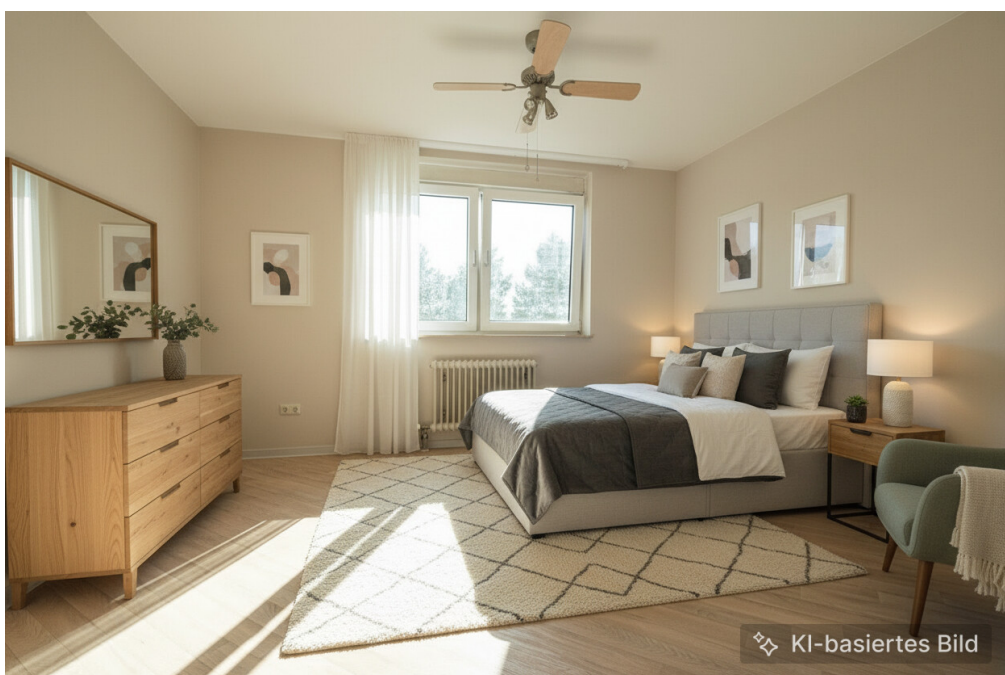
Número de propiedad: 26130021_3mr - 67117 Limburgerhof

La propiedad



Número de propiedad: 26130021_3mr - 67117 Limburgerhof

La propiedad



Número de propiedad: 26130021_3mr - 67117 Limburgerhof

La propiedad



Número de propiedad: 26130021_3mr - 67117 Limburgerhof

La propiedad



Número de propiedad: 26130021_3mr - 67117 Limburgerhof

La propiedad

FÜR SIE IN DEN BESTEN LAGEN

VP VON POLL
IMMOBILIEN®



Gern informieren wir
Sie persönlich über weitere
Details zur Immobilie.

Vereinbaren Sie einen
Besichtigungstermin:

T. 06232 - 877 139 0

www.von-poll.com

Capital



MAKLER-KOMPASS
WOHNEN

Top-Makler Speyer



Höchstnote für
von Poll Immobilien

Quelle: IHB Institut
IM TEST: 4.288 Makler

HEFT 10/25
GÜLTIG BIS: 09/26

Número de propiedad: 26130021_3mr - 67117 Limburgerhof

Planos de planta



Este plano no está a escala. Los documentos nos fueron entregados por el cliente. Por esta razón, no podemos garantizar la exactitud de la información.

Número de propiedad: 26130021_3mr - 67117 Limburgerhof

Una primera impresión

Ihr neues Zuhause befindet sich in einer ruhigen und gepflegten Wohnanlage in Limburgerhof. Die Wohnung bietet Ihnen zwei Zimmer, die sich über eine Wohnfläche von ca. 60 m² verteilen. Dank der zentralen Lage befinden sich Einkaufsmöglichkeiten und Ärzte in unmittelbarer Nähe und können in wenigen Gehminuten erreicht werden.

Im 3. Obergeschoss gelegen, erreichen Sie die Wohnung mit nur wenigen Stufen im Eingangsbereich bequem mit dem Aufzug. Das mit Parkett ausgelegte Wohnzimmer wurde durch einen Wintergarten erweitert und erstrahlt hell und freundlich. Die Einbauküche wurde 2026 neu eingebaut und bietet Ihnen Arbeitsfläche und Stauraum. Das Schlafzimmer überzeugt mit einem geräumigen Grundriss und Stellmöglichkeit für einen großen Kleiderschrank. Das Badezimmer ist mit Wanne, WC und einem Waschmaschinenanschluss ausgestattet.

Neben einem großen Kellerraum steht Ihnen ebenfalls ein Stellplatz in der angrenzenden Tiefgarage zur Verfügung. Die Kosten belaufen sich hierfür auf 60 Euro monatlich.

Número de propiedad: 26130021_3mr - 67117 Limburgerhof

Detalles de los servicios

- zentrale Lage in Limburgerhof
- zwei Zimmer
- Parkettboden im Wohnbereich
- Wintergarten
- Einbauküche, 2026 erneuert
- Bad mit Wanne und Waschmaschinenanschluss
- Lagerraum im Keller
- Tiefgaragen-Stellplatz

Número de propiedad: 26130021_3mr - 67117 Limburgerhof

Todo sobre la ubicación

Limburgerhof ist eine über 10.000 Einwohner große Gemeinde und liegt in der Metropolregion Rhein-Neckar unweit des Pfälzer Waldes. Wirtschaftlich profitiert Limburgerhof von der Nähe zur BASF mit dem ortseigenen BASF Agrarzentrum.

Geschäfte des täglichen Bedarfs sind in einer Vielzahl vorhanden, für ausgedehntere Shoppingtouren und Ausflüge zu historischen Sehenswürdigkeiten bieten sich Mannheim, Ludwigshafen, Speyer und Heidelberg an, die in unmittelbarer Nähe liegen. Frische Waren aus der Region kaufen Sie donnerstags und samstags auf dem Wochenmarkt im Ortszentrum. Ärzte aus unterschiedlichen Fachrichtungen stehen Ihnen vor Ort zur Verfügung.

Limburgerhof präsentiert sich familienfreundlich: mehrere Kindertagesstätten mit unterschiedlichen Konzeptionen, zwei Grundschulen, eine Realschule plus bieten für jedes Alter das passende Bildungsangebot. Weiterführende Schulen wie Gymnasien, Gesamtschulen oder Berufsschulen finden Sie in den angrenzenden Ortschaften des Rhein-Pfalz-Kreises, in Ludwigshafen oder in Speyer. Im ganzen Ortsgebiet finden sich Spielplätze, die Gemeindebücherei versorgt Groß und Klein mit Lesestoff. Auch an die ältere Generation ist gedacht: Seniorennachmittage, der Bürgerbus oder das Nostalgiekino sorgen für die Teilhabe am sozialen Leben. Die Volkshochschule des Kreises bietet in Limburgerhof und in den umliegenden Ortschaften Kurse aus den unterschiedlichsten Gebieten an.

Ob Straßenfest, Weihnachtsmarkt oder Feuerwehrfest – Limburgerhof bietet das ganze Jahr über Veranstaltungen an. Kulturbegiertere kommen besonders bei den Veranstaltungen der Reihe „Kultur im Schösschen“ oder der Kapelle im Park auf Ihre Kosten. Cineasten freuen sich über das ortseigene Kino, das „kleine Komödie“-Theater im Kultursaal ist weit über die Stadtgrenzen hinweg bekannt und beliebt. Für Sportbegeisterte stehen verschiedene Sportplätze und Hallen, sowie ein Golfplatz und ein Tennis- und Badmintonclub zur Verfügung, Schwimmbäder gibt es in den Nachbargemeinden Schifferstadt und Mutterstadt. Das rege Vereinsleben mit Vereinen aus den Bereichen Sport, Musik und Freizeit bietet für jeden Geschmack das Passende. Wälder und Badeseen, die um die Gemeinde herum liegen, laden Naturbegeisterte zum Entspannen ein.

Limburgerhof ist eine verkehrsgünstig gelegene Gemeinde, eine überregionale Anbindung besteht über die A61 und B9. In 15-20 Minuten erreichen Sie die nächst größeren Städte Ludwigshafen/ Mannheim, sowie Neustadt und Speyer/ Germersheim. Über einen S-Bahnhof besteht Anbindung an den regionalen S-Bahn Verkehr, eine Buslinie und Schulbusse sind ebenfalls vorhanden.

Número de propiedad: 26130021_3mr - 67117 Limburgerhof

Otros datos

HAFTUNG: Wir weisen darauf hin, dass die von uns weitergegebenen Objektinformationen, Unterlagen, Pläne etc. vom Verkäufer bzw. Vermieter stammen. Eine Haftung für die Richtigkeit oder Vollständigkeit der Angaben übernehmen wir daher nicht. Es obliegt daher unseren Kunden, die darin enthaltenen Objektinformationen und Angaben auf ihre Richtigkeit hin zu überprüfen. Alle Immobilienangebote sind freibleibend und vorbehaltlich Irrtümer, Zwischenverkauf- und Vermietung oder sonstiger Zwischenverwertung.

UNSER SERVICE FÜR SIE ALS EIGENTÜMER:

Planen Sie den Verkauf oder die Vermietung Ihrer Immobilie, so ist es für Sie wichtig, deren Marktwert zu kennen. Lassen Sie kostenfrei und unverbindlich den aktuellen Wert Ihrer Immobilie professionell durch einen unserer Immobilienspezialisten einschätzen. Unser bundesweites und internationales Netzwerk ermöglicht es uns, Verkäufer bzw. Vermieter und Interessenten bestmöglich zusammenzuführen.

Número de propiedad: 26130021_3mr - 67117 Limburgerhof

Contacto con el socio

Para más información, diríjase a su persona de contacto:

Sascha Lenz

Wormser Straße 15, 67346 Speyer

Tel.: +49 6232 - 87 71 39 0

E-Mail: speyer@von-poll.com

Al aviso legal de von Poll Immobilien GmbH

www.von-poll.com