

Speyer – Altstadt

1,5-Zimmer-Wohnung mit Einbauküche und Balkon im Herzen von Speyer

Número de propiedad: 25130044_db



www.von-poll.com

PRECIO DE COMPRA: 235.000 EUR • SUPERFICIE HABITABLE: ca. 50,5 m² • HABITACIONES: 1.5

Número de propiedad: 25130044_db - 67346 Speyer – Altstadt

- De un vistazo
- La propiedad
- Datos energéticos
- Planos de planta
- Una primera impresión
- Detalles de los servicios
- Todo sobre la ubicación
- Otros datos
- Contacto con el socio

Número de propiedad: 25130044_db - 67346 Speyer – Altstadt

De un vistazo

Número de propiedad	25130044_db	Precio de compra	235.000 EUR
Superficie habitable	ca. 50,5 m ²	Piso	Piso
Piso	3	Comisión	Käuferprovision beträgt 3,57 % (inkl. MwSt.) des beurkundeten Kaufpreises
Habitaciones	1.5	Espacio utilizable	ca. 5 m ²
Baños	1	Características	Cocina empotrada, Balcón
Año de construcción	2004		
Tipo de aparcamiento	1 x Aparcamiento subterráneo, 25000 EUR (Venta)		

Número de propiedad: 25130044_db - 67346 Speyer – Altstadt

Datos energéticos

Tipo de calefacción	Calefacción central	Certificado energético	Certificado de consumo
Fuente de energía	Tele	Consumo de energía final	105.19 kWh/m ² a
Certificado energético válido hasta	18.02.2029	Clase de eficiencia energética	D
Fuente de energía	Distrito	Año de construcción según el certificado energético	2004

Número de propiedad: 25130044_db - 67346 Speyer – Altstadt

La propiedad



Número de propiedad: 25130044_db - 67346 Speyer – Altstadt

La propiedad



Número de propiedad: 25130044_db - 67346 Speyer – Altstadt

La propiedad



Capital



**MAKLER-KOMPASS
WOHNEN**

Top-Makler Speyer



Höchstnote für
von Poll Immobilien

Quelle: IIB Institut
IM TEST: 4.288 Makler

HEFT 10/25
GÜLTIG BIS: 09/26

Número de propiedad: 25130044_db - 67346 Speyer – Altstadt

La propiedad

FÜR SIE IN DEN BESTEN LAGEN



Gern informieren wir
Sie persönlich über weitere
Details zur Immobilie.

Vereinbaren Sie einen
Besichtigungstermin:

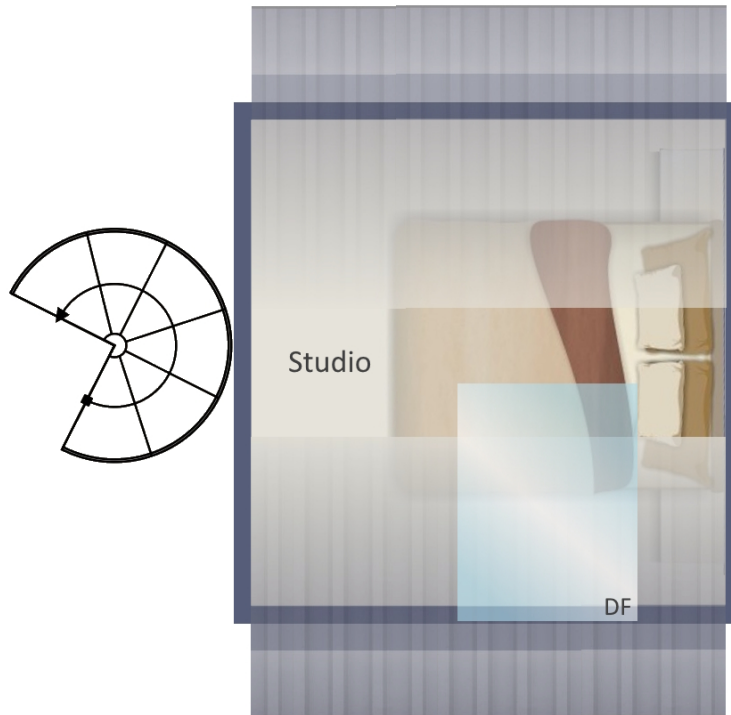
T. 06232 - 877 139 0

www.von-poll.com

Número de propiedad: 25130044_db - 67346 Speyer – Altstadt

Planos de planta





Este plano no está a escala. Los documentos nos fueron entregados por el cliente. Por esta razón, no podemos garantizar la exactitud de la información.

Número de propiedad: 25130044_db - 67346 Speyer – Altstadt

Una primera impresión

Ihr neues Zuhause befindet sich in einem kleinen Mehrfamilienhaus im Herzen von Speyer. Das gepflegte 1,5-Zimmer-Apartment verteilt sich über zwei Etagen und eignet sich sowohl für Kapitalanleger als auch zum Selbstbezug.

Mit einem Fahrstuhl erreichen Sie bequem das 2. Obergeschoss, wo Sie über wenige Stufen in den offen angelegten Wohn-, Ess- und Kochbereich gelangen. Bodentiefe Fenster bringen viel Licht hinein und der Parkettboden schafft eine behagliche Atmosphäre, die nach einem langen Arbeitstag zum Entspannen einlädt. Die moderne Einbauküche ist im Kaufpreis enthalten und bietet Hobbyköchen Arbeitsfläche und Stauraum. Ihr Schlafzimmer befindet sich privat gelegen im ausgebauten Dachstudio, das Sie bequem über eine Wendeltreppe erreichen. Besonderes Highlight ist der große Balkon, auf dem Sie an sonnigen Tagen die Seele baumeln lassen können. Das Tageslichtbad ist mit einer Wanne und Waschmaschinenanschluss ausgestattet.

Ein Tiefgaragenstellplatz für Ihr Fahrzeug ist ebenfalls vorhanden und gesondert zu erwerben. Zusätzliche Lagermöglichkeit haben Sie in ihrem eigenen Kellerraum im Untergeschoss.

Número de propiedad: 25130044_db - 67346 Speyer – Altstadt

Detalles de los servicios

- offener Wohnbereich mit Küche
- Einbauküche im Kaufpreis enthalten
- Schlafzimmer im Dachstudio
- Tageslichtbad mit Badewanne
- Waschmaschinenanschluss im Badezimmer
- Aufzug über alle Etagen
- Tiefgaragenstellplatz (gesondert zu erwerben)
- fußläufig zur Fußgängerzone

Número de propiedad: 25130044_db - 67346 Speyer – Altstadt

Todo sobre la ubicación

Die Dom- und Kaiserstadt Speyer zählt mit ihren ca. 50.000 Einwohnern zu den gefragtesten Wohnorten in der Pfalz und der Metropolregion Rhein-Neckar.

Die Altstadt lädt mit ihrer Einkaufsstraße entlang historischer Gebäude wie dem Altpörtel, dem Rathaus und der Alten Münz zum Flanieren ein. Zahlreiche Straßencafés und eine lebendige Innenstadt schaffen mediterranes Flair, das für Einwohner und Touristen gleichermaßen attraktiv ist. Historisch und kulturell Interessierten hat Speyer viel zu bieten: der romanische Kaiserdom und die SchUM-Stätten gehören inzwischen beide zum UNESCO-Weltkulturerbe und auch der Fischmarkt und die Gedächtniskirche sind, wie die vielen anderen Sehenswürdigkeiten, einen Besuch wert.

An Freizeitaktivitäten mangelt es in Speyer nicht. Sportler betätigen sich im Kletterwald, auf einem der zahlreichen Sportplätze, im Freizeitbad „BADEMAXX“ oder treten einem der vielen Sportvereine bei. Kulturbegeisterten stehen mehrere Museen, wie das Technikmuseum oder das Historische Museum der Pfalz zur Verfügung, Sie besuchen das Zimmertheater oder gehen ins Kino. Frühlingsmesse, Brezelfest, Altstadtfest, Kaisertafel und Weihnachtsmarkt haben so wie andere Veranstaltungen feste Plätze im Jahreskalender und sorgen ebenso wie die Veranstaltungen in der Stadthalle dafür, dass in Speyer immer etwas geboten ist. Entspannung finden Sie bei einem Spaziergang an der Rheinpromenade, bei einer kulinarischen Stadtführung oder in einem der gastronomischen Angebote, die pfälzische Küche und Spezialitäten aus aller Welt anbieten.

Speyer verfügt über eine hervorragende Infrastruktur. Geschäfte des täglichen Bedarfs, drei Wochenmärkte, Ärzte aus allen Fachbereichen und zwei Krankenhäuser sind vorhanden. Kindergärten, Grundschulen sowie alle weiterführenden Schulen und eine Universität für Verwaltungswissenschaften und eine Volkshochschule sorgen für ein breites Bildungsangebot. Eine Stadtbücherei versorgt große und kleine Leseratten, das Landesbibliothekszentrum bietet Fachliteratur.

Durch die Anbindung an die Autobahn 61 sowie an die Bundesstraße 9 lassen sich nahegelegene Orte wie Mannheim, Ludwigshafen sowie Heidelberg und Walldorf problemlos und schnell erreichen. Des Weiteren bietet Ihnen Speyer einen Fern- und S-Bahnhof sowie einen Flug- und Yachthafen.

Número de propiedad: 25130044_db - 67346 Speyer – Altstadt

Otros datos

Es liegt ein Energieverbrauchsausweis vor.
Dieser ist gültig bis 18.2.2029.
Endenergieverbrauch beträgt 105.19 kwh/(m²*a).
Wesentlicher Energieträger der Heizung ist Fernwärme.
Das Baujahr des Objekts lt. Energieausweis ist 2004.
Die Energieeffizienzklasse ist D.

GELDWÄSCHE: Als Immobilienmaklerunternehmen ist die von Poll Immobilien GmbH nach § 2 Abs. 1 Nr. 14 und § 11 Abs. 1, 2 Geldwäschegesetz (GwG) dazu verpflichtet, bei der Begründung einer Geschäftsbeziehung die Identität des Vertragspartners festzustellen und zu überprüfen, bzw. sobald ein ernsthaftes Interesse an der Durchführung des Immobilienkaufvertrages besteht. Hierzu ist es erforderlich, dass wir nach § 11 Abs. 4 GwG die relevanten Daten Ihres Personalausweises festhalten (wenn Sie als natürliche Person handeln) – beispielsweise mittels einer Kopie. Bei einer juristischen Person benötigen wir eine Kopie des Handelsregisterauszugs, aus welchem der wirtschaftlich Berechtigte hervorgeht. Das Geldwäschegesetz sieht vor, dass der Makler die Kopien bzw. Unterlagen fünf Jahre aufbewahren muss. Als unser Vertragspartner haben Sie auch eine Mitwirkungspflicht nach § 11 Abs. 6 GwG.

HAFTUNG: Wir weisen darauf hin, dass die von uns weitergegebenen Objektinformationen, Unterlagen, Pläne etc. vom Verkäufer bzw. Vermieter stammen. Eine Haftung für die Richtigkeit oder Vollständigkeit der Angaben übernehmen wir daher nicht. Es obliegt daher unseren Kunden, die darin enthaltenen Objektinformationen und Angaben auf ihre Richtigkeit hin zu überprüfen. Alle Immobilienangebote sind freibleibend und vorbehaltlich Irrtümer, Zwischenverkauf- und Vermietung oder sonstiger Zwischenverwertung.

UNSER SERVICE FÜR SIE ALS EIGENTÜMER:

Planen Sie den Verkauf oder die Vermietung Ihrer Immobilie, so ist es für Sie wichtig, deren Marktwert zu kennen. Lassen Sie kostenfrei und unverbindlich den aktuellen Wert Ihrer Immobilie professionell durch einen unserer Immobilienspezialisten einschätzen. Unser bundesweites und internationales Netzwerk ermöglicht es uns, Verkäufer bzw. Vermieter und Interessenten bestmöglich zusammenzuführen.

Número de propiedad: 25130044_db - 67346 Speyer – Altstadt

Contacto con el socio

Para más información, dirijase a su persona de contacto:

Sascha Lenz

Wormser Straße 15, 67346 Speyer

Tel.: +49 6232 - 87 71 39 0

E-Mail: speyer@von-poll.com

Al aviso legal de von Poll Immobilien GmbH

www.von-poll.com