

Waldsolms - Brandoberndorf

Gepflegtes Altstadtthaus mit großer Scheune und Innenhof in zentraler ruhiger Lage von Brandoberndorf

Número de propiedad: 26141022



www.von-poll.com

PRECIO DE COMPRA: 199.000 EUR • SUPERFICIE HABITABLE: ca. 150 m² • HABITACIONES: 6.5 •
SUPERFICIE DEL TERRENO: 250 m²

Número de propiedad: 26141022 - 35647 Waldsolms - Brandoberndorf

- De un vistazo**
- La propiedad**
- Datos energéticos**
- Planos de planta**
- Una primera impresión**
- Detalles de los servicios**
- Todo sobre la ubicación**
- Otros datos**
- Contacto con el socio**

Número de propiedad: 26141022 - 35647 Waldsolms - Brandoberndorf

De un vistazo

Número de propiedad	26141022	Precio de compra	199.000 EUR
Superficie habitable	ca. 150 m ²	Casa	Casa unifamiliar
Tipo de techo	Techo a dos aguas	Comisión	Käuferprovision beträgt 3,57 % (inkl. MwSt.) des beurkundeten Kaufpreises
Habitaciones	6.5	Modernización / Rehabilitación	2025
Dormitorios	4	Estado de la propiedad	para reformar
Baños	2	Método de construcción	Estructura de madera
Año de construcción	1890	Espacio utilizable	ca. 130 m ²
		Características	Terraza, WC para invitados, Cocina empotrada, Balcón

Número de propiedad: 26141022 - 35647 Waldsolms - Brandoberndorf

Datos energéticos

Tipo de calefacción	Calefacción central	Certificado energético	Certificado energético
Fuente de energía	Aceite	Demanda de energía final	274.80 kWh/m ² a
Certificado energético válido hasta	16.07.2033	Clase de eficiencia energética	H
Fuente de energía	Aceite	Año de construcción según el certificado energético	1890

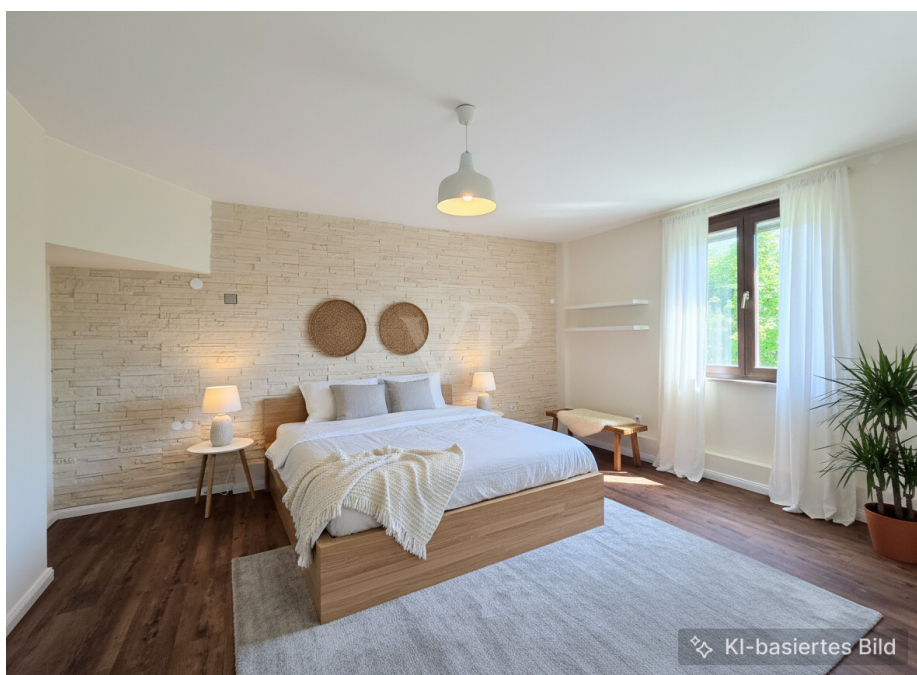
Número de propiedad: 26141022 - 35647 Waldsolms - Brandoberndorf

La propiedad



Número de propiedad: 26141022 - 35647 Waldsolms - Brandoberndorf

La propiedad



Número de propiedad: 26141022 - 35647 Waldsolms - Brandoberndorf

La propiedad



Número de propiedad: 26141022 - 35647 Waldsolms - Brandoberndorf

La propiedad



Número de propiedad: 26141022 - 35647 Waldsolms - Brandoberndorf

La propiedad



Número de propiedad: 26141022 - 35647 Waldsolms - Brandoberndorf

La propiedad



Número de propiedad: 26141022 - 35647 Waldsolms - Brandoberndorf

La propiedad



Número de propiedad: 26141022 - 35647 Waldsolms - Brandoberndorf

La propiedad



Número de propiedad: 26141022 - 35647 Waldsolms - Brandoberndorf

La propiedad



Número de propiedad: 26141022 - 35647 Waldsolms - Brandoberndorf

La propiedad



Número de propiedad: 26141022 - 35647 Waldsolms - Brandoberndorf

La propiedad



Número de propiedad: 26141022 - 35647 Waldsolms - Brandoberndorf

La propiedad



Número de propiedad: 26141022 - 35647 Waldsolms - Brandoberndorf

La propiedad



Vertrauen Sie einem ausgezeichneten Team

Eigentümern bieten wir eine kostenfreie und unverbindliche
Marktpreiseinschätzung ihrer Immobilie an.

Kontaktieren Sie uns, wir freuen uns darauf, Sie persönlich und individuell zu beraten.

T.: 06081 - 96 53 02 0

Partner-Shop Hochtanaus | Kreuzgasse 22 | 61250 Usingen
hochtaunus@von-poll.com | www.von-poll.com/hochtaunus

FÜR SIE IN DEN BESTEN LAGEN



Gern informieren wir
Sie persönlich über weitere
Details zur Immobilie.

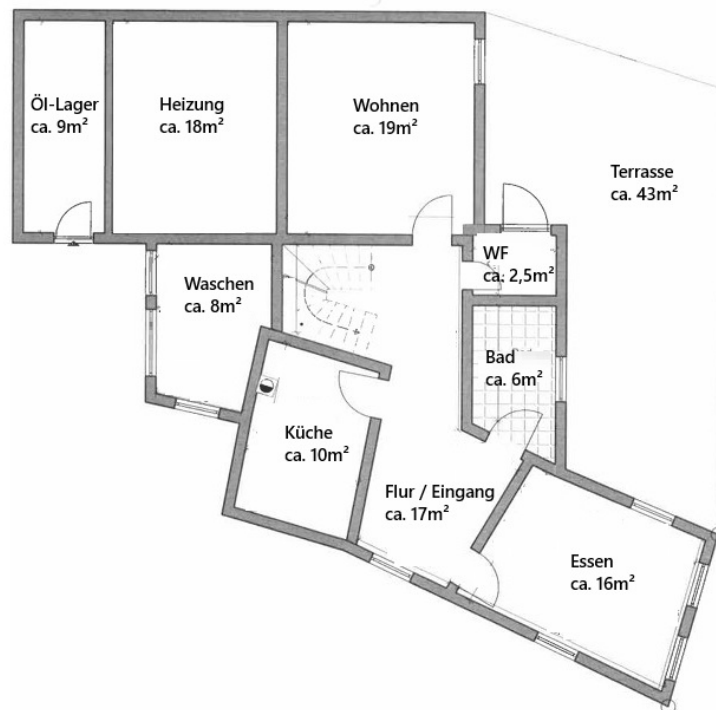
Vereinbaren Sie einen
Besichtigungstermin:

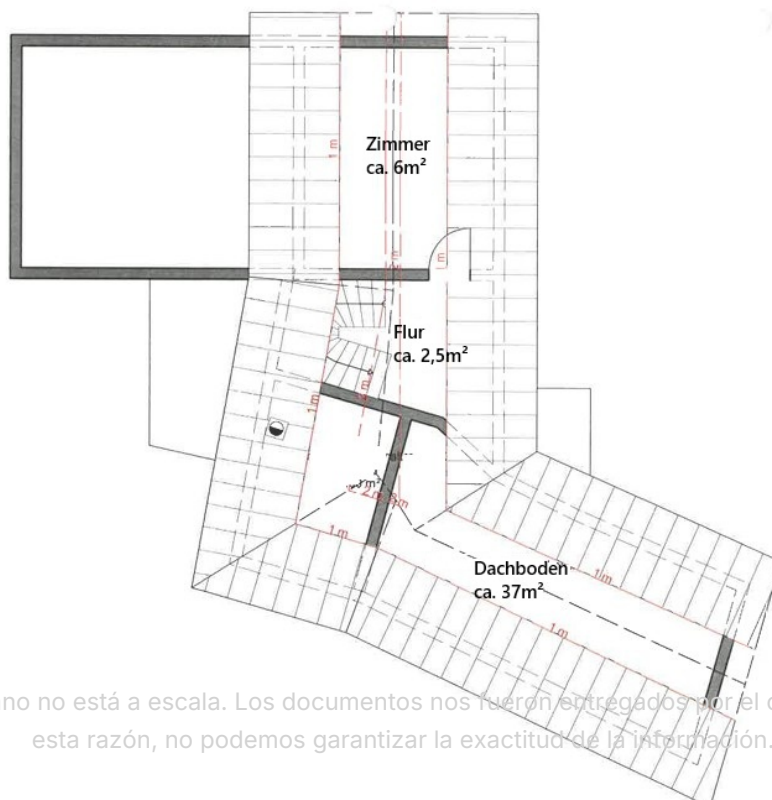
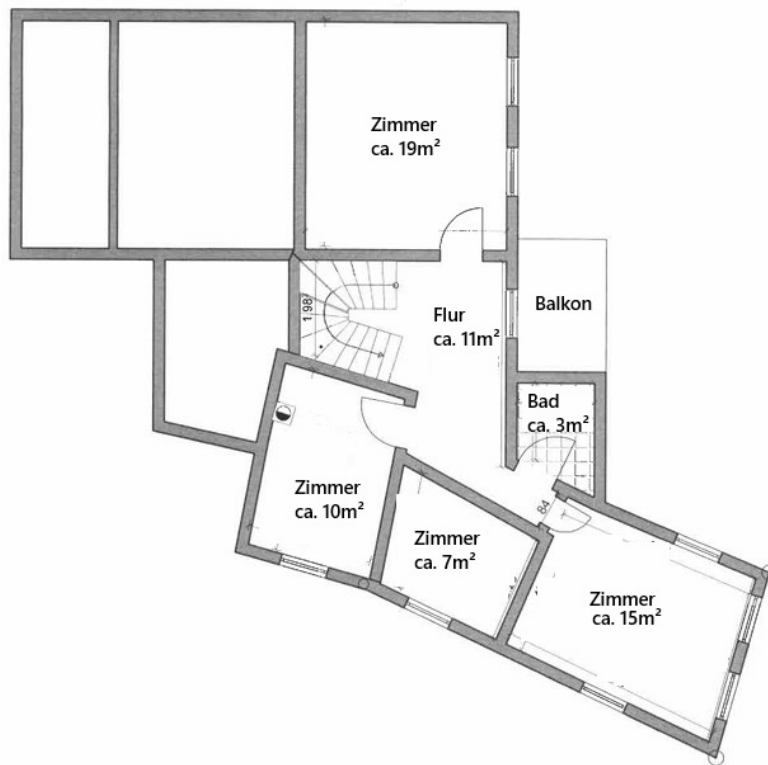
T.: 0800 - 333 33 09

www.von-poll.com

Número de propiedad: 26141022 - 35647 Waldsolms - Brandoberndorf

Planos de planta





Este plano no está a escala. Los documentos nos fueron entregados por el cliente. Por esta razón, no podemos garantizar la exactitud de la información.

Número de propiedad: 26141022 - 35647 Waldsolms - Brandoberndorf

Una primera impresión

Dieses vielseitig nutzbare Einfamilienhaus mit Balkon, Terrasse und großer Scheune befindet sich in ruhiger Wohnlage im alten Kern von Waldsolms. Das ursprüngliche Gebäude aus dem Jahr (circa) 1890 wurde 1960 durch einen Anbau erweitert, mit baujahrestypischen Raumhöhen.

Durch den familienfreundlichen Schnitt mit vielen Zimmern bietet die Immobilie viele Möglichkeiten, um individuelle Wohnideen in einem Haus mit Altbaucharme zu verwirklichen.

Die Zimmer haben ideale Raumgrößen und sind gut möblierbar. Die Bäder und die Küche können nach eigenen Vorstellungen und Wünschen erneuert werden.

Hier kann sich eine Familie mit mehreren Kindern genauso wie ein Paar mit gehobenem Platzanspruch ein gemütliches Zuhause schaffen.

Ein überdachter Balkon sowie eine neu gestaltete Terrasse sorgen für gemütliche Stunden im Freien.

Die Hoffläche bietet Kindern flexible Spielmöglichkeiten.

Weitere Gartenfläche ist nicht vorhanden.

Viele Fenster sind bereits erneuert worden und in einigen Räumen liegt ein ansprechender Vinylboden in Dielenoptik.

Das komplette Dach von Wohnhaus und Scheune wurde in 2006 neu gedeckt und die Fassade im oberen Bereich mit Naturschiefer verkleidet.

Der große Dachboden bietet weiteres Ausbaupotenzial.

Die Scheune ist bestens für handwerkliche Tätigkeiten geeignet. Im Nebenraum befindet sich die Werkstatt die mit metallverarbeitenden Geräten ausgestattet ist, welche natürlich auf Wunsch übernommen werden können. Im Hof ist eine alte Hebebühne vorhanden. Der Hofzugang wird mit den Nachbarn gemeinsam genutzt.

Die Infrastruktur in Waldsolms bietet alles für den täglichen Bedarf. Auch Kindergarten und Grundschule sind direkt vor Ort.

Dieses Immobilienangebot eröffnet vor allem auch handwerklich Begabten, die sich ihren Traum vom eigenen Haus erfüllen möchten, die Möglichkeit, mit einem sehr geringen Einstiegspreis durch Eigenleistung das Potenzial der Immobilie voll auszuschöpfen und ein gemütliches Zuhause zu gestalten.

Gerne stellen wir Ihnen diese Liegenschaft in einer persönlichen Begehung vor und freuen uns auf Ihre Anfrage.

Número de propiedad: 26141022 - 35647 Waldsolms - Brandoberndorf

Detalles de los servicios

- Fachwerkhaus aus 1890 Anbau aus 1960
- Ölheizung aus 1991, 4.500 Liter Öltanks
- teilweise Vinylböden in Dielenoptik
- teilweise Laminatböden
- größtenteils Fenster aus 2006-2008 (vereinzelt noch alt)
- Dach aus 2006, Bodendämmung aus 2025
- 2 Bäder
- Fassade teilweise mit Naturschiefer verkleidet
- Scheune
- Hof
- Hebebühne im Hof
- gemeinsame Einfahrt mit den Nachbarn

Número de propiedad: 26141022 - 35647 Waldsolms - Brandoberndorf

Todo sobre la ubicación

Die Gemeinde Waldsolms ist nicht zuletzt aufgrund der herrlichen Golfanlage über die Grenzen hinaus bekannt.

Die idyllische Lage im südlichen Lahn-Dill-Kreis am Rande des Naturparks Hochtaunus sucht ihresgleichen.

Waldsolms grenzt an die Gemeinden Butzbach, Langgöns, Grävenwiesbach, Braunfels und Schöffengrund und bietet eine schnelle Anbindung auf die A5 und A45. Die umliegenden Arbeitszentren sind in deutlich weniger als einer Fahrstunde mit dem Auto erreichbar - Giessen (22 km), Wetzlar (20km), Bad Homburg (25km) und Frankfurt am Main (45km). Die Taunusbahn fährt von Brandoberndorf direkt nach Frankfurt am Main. Da die S-Bahn-Linie 5 in den nächsten Jahren nach Usingen verlängert wird, erhöht dies auch die Qualität der Verkehrsinfrastruktur für Waldsolms.

Einkaufsmöglichkeiten wie diverse Supermärkte/Discounter, Bäcker, Metzger, Post, Bank, Tankstelle sowie gastronomische Angebote befinden sich im Ort. Kindergarten und Grundschule sind ebenso vorhanden.

In den Nachbargemeinden Wetzlar, Usingen und Braunfels befinden sich weitere schulische Angebote.

Número de propiedad: 26141022 - 35647 Waldsolms - Brandoberndorf

Otros datos

GELDWÄSCHE: Als Immobilienmaklerunternehmen ist die von Poll Immobilien GmbH nach § 2 Abs. 1 Nr. 14 und § 11 Abs. 1, 2 Geldwäschegesetz (GwG) dazu verpflichtet, bei der Begründung einer Geschäftsbeziehung die Identität des Vertragspartners festzustellen und zu überprüfen, bzw. sobald ein ernsthaftes Interesse an der Durchführung des Immobilienkaufvertrages besteht. Hierzu ist es erforderlich, dass wir nach § 11 Abs. 4 GwG die relevanten Daten Ihres Personalausweises festhalten (wenn Sie als natürliche Person handeln) – beispielsweise mittels einer Kopie. Bei einer juristischen Person benötigen wir eine Kopie des Handelsregisterauszugs, aus welchem der wirtschaftlich Berechtigte hervorgeht. Das Geldwäschegesetz sieht vor, dass der Makler die Kopien bzw. Unterlagen fünf Jahre aufbewahren muss. Als unser Vertragspartner haben Sie auch eine Mitwirkungspflicht nach § 11 Abs. 6 GwG.

HAFTUNG: Wir weisen darauf hin, dass die von uns weitergegebenen Objektinformationen, Unterlagen, Pläne etc. vom Verkäufer bzw. Vermieter stammen. Eine Haftung für die Richtigkeit oder Vollständigkeit der Angaben übernehmen wir daher nicht. Es obliegt daher unseren Kunden, die darin enthaltenen Objektinformationen und Angaben auf ihre Richtigkeit hin zu überprüfen. Alle Immobilienangebote sind freibleibend und vorbehaltlich Irrtümer, Zwischenverkauf- und Vermietung oder sonstiger Zwischenverwertung.

UNSER SERVICE FÜR SIE ALS EIGENTÜMER:

Planen Sie den Verkauf oder die Vermietung Ihrer Immobilie, so ist es für Sie wichtig, deren Marktwert zu kennen. Lassen Sie kostenfrei und unverbindlich den aktuellen Wert Ihrer Immobilie professionell durch einen unserer Immobilienspezialisten einschätzen. Unser bundesweites und internationales Netzwerk ermöglicht es uns, Verkäufer bzw. Vermieter und Interessenten bestmöglich zusammenzuführen.

Número de propiedad: 26141022 - 35647 Waldsolms - Brandoberndorf

Contacto con el socio

Para más información, diríjase a su persona de contacto:

Carola Öhl

Kreuzgasse 22, 61250 Usingen
Tel.: +49 6081 - 96 53 02 0
E-Mail: hochtaunus@von-poll.com

Al aviso legal de von Poll Immobilien GmbH

www.von-poll.com