

Heppenheim (Bergstraße)

¡Apartamento de lujo amueblado, ubicación privilegiada en Heppenheim!

Número de propiedad: 25133844



PRECIO DEL ALQUILER: 1.450 EUR • SUPERFICIE HABITABLE: ca. 65 m² • HABITACIONES: 2

Número de propiedad: 25133844 - 64646 Heppenheim (Bergstraße)

- De un vistazo
- La propiedad
- Datos energéticos
- Una primera impresión
- Detalles de los servicios
- Todo sobre la ubicación
- Otros datos
- Contacto con el socio

Número de propiedad: 25133844 - 64646 Heppenheim (Bergstraße)

De un vistazo

Número de propiedad	25133844
Superficie habitable	ca. 65 m ²
Habitaciones	2
Dormitorios	1
Baños	1
Año de construcción	1898

Precio del alquiler	1.450 EUR
Costes adicionales	300 EUR
Piso	Apartamento
Comisión	Vermieterprovision beträgt das 1,19 fache (inklusive Mwst.) der vereinbarten Monatsmiete
Estado de la propiedad	Estructura
Método de construcción	Sólido
Características	Jardín / uso compartido

Número de propiedad: 25133844 - 64646 Heppenheim (Bergstraße)

Datos energéticos

Tipo de calefacción	Calefacción central	Certificado energético	Legally not required
Fuente de energía	Aceite		

Número de propiedad: 25133844 - 64646 Heppenheim (Bergstraße)

La propiedad



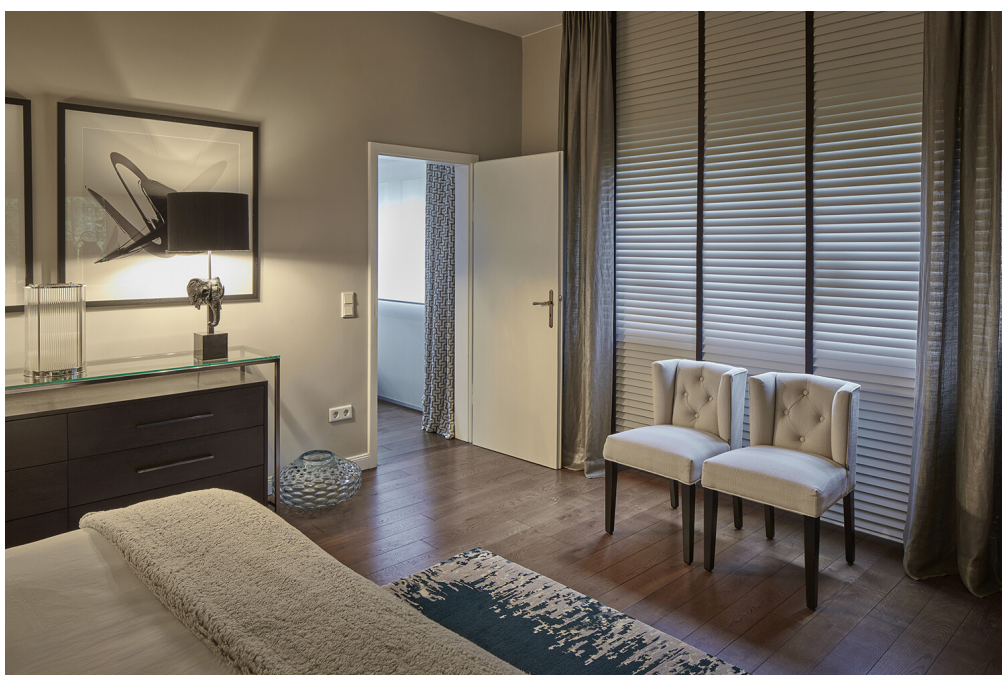
Número de propiedad: 25133844 - 64646 Heppenheim (Bergstraße)

La propiedad



Número de propiedad: 25133844 - 64646 Heppenheim (Bergstraße)

La propiedad



Número de propiedad: 25133844 - 64646 Heppenheim (Bergstraße)

La propiedad



Número de propiedad: 25133844 - 64646 Heppenheim (Bergstraße)

La propiedad



Número de propiedad: 25133844 - 64646 Heppenheim (Bergstraße)

Una primera impresión

Este exclusivo alojamiento ofrece una experiencia hotelera de lujo en 65 m² de espacio habitable. Confortable, elegante y amueblado con esmero, la espaciosa sala de estar y comedor cuenta con elegantes muebles, textiles de alta calidad e iluminación armoniosa, creando un ambiente cálido y acogedor. La cocina americana, totalmente equipada, convierte cocinar en un placer. El dormitorio luce materiales selectos, ropa de cama cuidadosamente seleccionada y amplio espacio de almacenamiento. El baño, de elegante diseño, cuenta con grifería de alta gama, azulejos de gran formato, ducha y una atmósfera de spa. Los elegantes acabados y el mobiliario cuidadosamente seleccionado garantizan un ambiente tranquilo y lujoso. Ideal para personas que viajan solas o para quienes buscan comodidad, privacidad y un entorno de lujo. La propiedad también se encuentra a poca distancia a pie del centro de Heppenheim y de la piscina Art Nouveau. En verano, podrá nadar allí a solo 2 minutos a pie. Disponible a partir del 2 de enero de 2026.

Número de propiedad: 25133844 - 64646 Heppenheim (Bergstraße)

Detalles de los servicios

Hochwertige, stilvolle Möblierung und exklusive Accessoires*

Parkmöglichkeiten vor dem Haus*

Zentrale, top-ruhige Lage mit guter Verkehrsanbindung, Einkaufsmöglichkeiten und Freizeitangeboten in unmittelbarer Nähe*

Hochwertig ausgestattete Kitchenette*

Modernes und stilvolles Badezimmer mit bodengleicher Dusche*

elektrische Rollläden sowie hochwertige Innenjalousien*

Número de propiedad: 25133844 - 64646 Heppenheim (Bergstraße)

Todo sobre la ubicación

Heppenheim ist die charmante Kreisstadt des südhessischen Kreises Bergstraße und liegt malerisch eingebettet zwischen den sanften Hängen des Odenwaldes und den weiten Ebenen der Rheinebene. Die Stadt gehört zur beliebten Region der Bergstraße, die für ihr mildes Klima, ihre hohe Lebensqualität und ihre reizvolle Landschaft bekannt ist.

Mit rund 27.000 Einwohnern bietet Heppenheim eine hervorragende Infrastruktur und verbindet städtischen Komfort mit historischem Flair. Die denkmalgeschützte Altstadt mit ihren liebevoll restaurierten Fachwerkhäusern, kleinen Cafés und traditionsreichen Weinstuben bildet das lebendige Zentrum der Stadt. Wahrzeichen ist die imposante St. Peter Kirche, die über der Altstadt thront und das Stadtbild prägt.

Die direkte Lage an der A5 und A67 ermöglicht eine schnelle Erreichbarkeit der Metropolregionen Rhein-Main (Frankfurt) und Rhein-Neckar (Heidelberg/Mannheim). Der Bahnhof bietet Anschluss an den Regional- und Fernverkehr, der Frankfurter Flughafen ist in etwa 45 Minuten erreichbar. Heppenheim durch eine gesunde Mischung aus mittelständischen Unternehmen, Verwaltungssitzen und Dienstleistungsbetrieben aus. Zudem ist die Stadt ein beliebter Wohnort für Berufspendler.

Vielfältige Einkaufsmöglichkeiten sowie ein breites kulturelles und sportliches Angebot machen Heppenheim zu einem attraktiven Wohn- und Arbeitsort. Nicht zuletzt laden die umliegenden Weinberge und Naturgebiete zu Erholung und Aktivität in unmittelbarer Nähe ein.

Número de propiedad: 25133844 - 64646 Heppenheim (Bergstraße)

Otros datos

HAFTUNG: Wir weisen darauf hin, dass die von uns weitergegebenen Objektinformationen, Unterlagen, Pläne etc. vom Verkäufer bzw. Vermieter stammen. Eine Haftung für die Richtigkeit oder Vollständigkeit der Angaben übernehmen wir daher nicht. Es obliegt daher unseren Kunden, die darin enthaltenen Objektinformationen und Angaben auf ihre Richtigkeit hin zu überprüfen. Alle Immobilienangebote sind freibleibend und vorbehaltlich Irrtümer, Zwischenverkauf- und Vermietung oder sonstiger Zwischenverwertung.

UNSER SERVICE FÜR SIE ALS EIGENTÜMER:

Planen Sie den Verkauf oder die Vermietung Ihrer Immobilie, so ist es für Sie wichtig, deren Marktwert zu kennen. Lassen Sie kostenfrei und unverbindlich den aktuellen Wert Ihrer Immobilie professionell durch einen unserer Immobilienspezialisten einschätzen. Unser bundesweites und internationales Netzwerk ermöglicht es uns, Verkäufer bzw. Vermieter und Interessenten bestmöglich zusammenzuführen.

Número de propiedad: 25133844 - 64646 Heppenheim (Bergstraße)

Contacto con el socio

Para más información, diríjase a su persona de contacto:

Margot-Elaine Wolf-Schneider

Promenadenstraße 16, 64625 Bensheim

Tel.: +49 6251 - 98 78 39 0

E-Mail: bensheim@von-poll.com

Al aviso legal de von Poll Immobilien GmbH

www.von-poll.com