

Bensheim

## ¡Hermosa oficina con sala de reuniones ubicada en el centro de Bensheim!

*Número de propiedad: 25133833*



PRECIO DEL ALQUILER: 750 EUR • HABITACIONES: 2

Número de propiedad: 25133833 - 64625 Bensheim

- De un vistazo
- La propiedad
- Datos energéticos
- Planos de planta
- Una primera impresión
- Detalles de los servicios
- Todo sobre la ubicación
- Otros datos
- Contacto con el socio

Número de propiedad: 25133833 - 64625 Bensheim

## De un vistazo

Número de propiedad	25133833
Ocupación a partir de	01.01.2026
Piso	2
Habitaciones	2
Año de construcción	1999

Precio del alquiler	750 EUR
Costes adicionales	165 EUR
Oficina/ despacho	Espacio de oficinas
Comisión	Mieterprovision beträgt das 2,38-fache (inkl. MwSt.) der vereinbarten Monatsmiete
Espacio total	ca. 53 m²
Estado de la propiedad	cuidado
Superficie comercial	ca. 53.42 m²
Superficie alquilable	ca. 53 m²

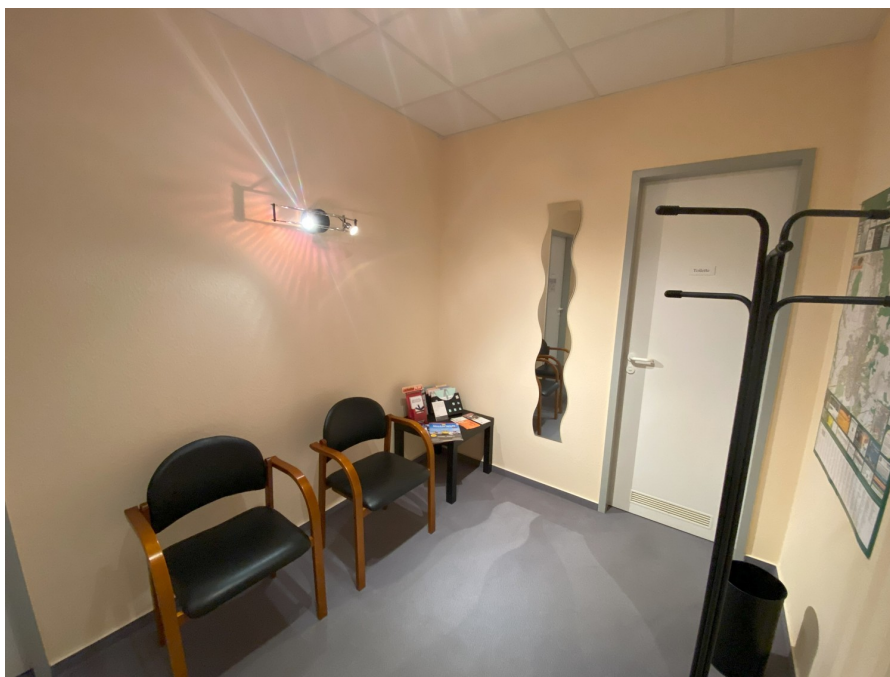
Número de propiedad: 25133833 - 64625 Bensheim

## Datos energéticos

Fuente de energía	Gas	Certificado energético	Certificado de consumo
Certificado energético válido hasta	09.06.2031	Año de construcción según el certificado energético	1999

Número de propiedad: 25133833 - 64625 Bensheim

## La propiedad





Número de propiedad: 25133833 - 64625 Bensheim

## La propiedad



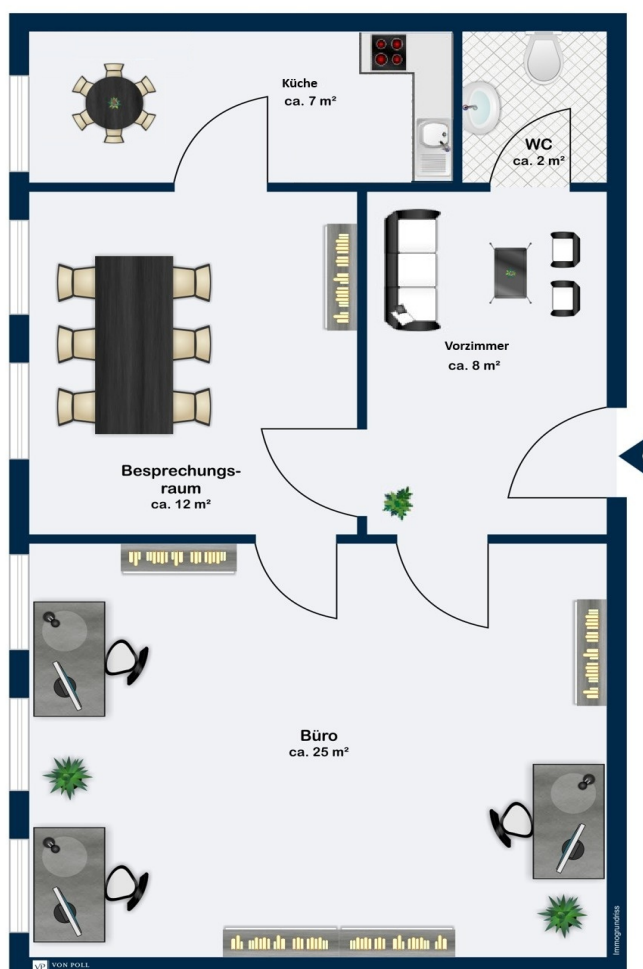
Número de propiedad: 25133833 - 64625 Bensheim

## La propiedad



Número de propiedad: 25133833 - 64625 Bensheim

## Planos de planta



Este plano no está a escala. Los documentos nos fueron entregados por el cliente. Por esta razón, no podemos garantizar la exactitud de la información.



Número de propiedad: 25133833 - 64625 Bensheim

## Una primera impresión

Esta atractiva oficina se encuentra en el centro de Bensheim, en la segunda planta de un edificio de uso mixto, a solo 5 minutos a pie de la estación de tren. Cuenta con un amplio recibidor con aseo de cortesía, así como dos habitaciones amplias y luminosas, una de las cuales puede utilizarse como sala de reuniones o despacho adicional. También hay otra habitación con ventana, ideal como pequeña cocina, trastero o archivo. Contáctenos si le interesa programar una visita.

Número de propiedad: 25133833 - 64625 Bensheim

## Detalles de los servicios

Vinyl-Laminatböden

Número de propiedad: 25133833 - 64625 Bensheim

## Todo sobre la ubicación

Die Stadt Bensheim besitzt eine sehr gute Infrastruktur und alle Einrichtungen des täglichen Bedarfs sind vor Ort und in wenigen Minuten zu Fuß oder mit dem Pkw erreichbar.

Eine Sehenswürdigkeit ist die Altstadt mit ihren schönen Fachwerkhäusern und dem historischen Marktplatz, wo von Montags bis Freitag Markt abgehalten wird und täglich frische Produkte aus der Region angeboten werden.

Die fußläufige Lage zum ICE Bahnhof und Busbahnhof ist hervorragend geeignet für Pendler. Durch die direkte Anbindung an die A5 und A67 erreicht man auch die Metropolstädte Frankfurt, Darmstadt, Heidelberg und Mannheim sowie den internationalen Flughafen Frankfurt/Main in ca. 30 bis 40 Minuten mit dem Pkw.

Número de propiedad: 25133833 - 64625 Bensheim

## Otros datos

Es liegt ein Energieverbrauchsausweis vor.

Dieser ist gültig bis 9.6.2031.

Endenergieverbrauch für die Wärme beträgt 54.00 kwh/(m<sup>2</sup>\*a).

Endenergieverbrauch für den Strom beträgt 11.40 kwh/(m<sup>2</sup>\*a).

Wesentlicher Energieträger der Heizung ist Gas.

HAFTUNG: Wir weisen darauf hin, dass die von uns weitergegebenen Objektinformationen, Unterlagen, Pläne etc. vom Verkäufer bzw. Vermieter stammen. Eine Haftung für die Richtigkeit oder Vollständigkeit der Angaben übernehmen wir daher nicht. Es obliegt daher unseren Kunden, die darin enthaltenen Objektinformationen und Angaben auf ihre Richtigkeit hin zu überprüfen. Alle Immobilienangebote sind freibleibend und vorbehaltlich Irrtümer, Zwischenverkauf- und Vermietung oder sonstiger Zwischenverwertung.

### UNSER SERVICE FÜR SIE ALS EIGENTÜMER:

Planen Sie den Verkauf oder die Vermietung Ihrer Immobilie, so ist es für Sie wichtig, deren Marktwert zu kennen. Lassen Sie kostenfrei und unverbindlich den aktuellen Wert Ihrer Immobilie professionell durch einen unserer Immobilienspezialisten einschätzen. Unser bundesweites und internationales Netzwerk ermöglicht es uns, Verkäufer bzw. Vermieter und Interessenten bestmöglich zusammenzuführen.

Número de propiedad: 25133833 - 64625 Bensheim

## Contacto con el socio

Para más información, dirijase a su persona de contacto:

Margot-Elaine Wolf-Schneider

---

Promenadenstraße 16, 64625 Bensheim

Tel.: +49 6251 - 98 78 39 0

E-Mail: [bensheim@von-poll.com](mailto:bensheim@von-poll.com)

*Al aviso legal de von Poll Immobilien GmbH*

---

[www.von-poll.com](http://www.von-poll.com)