

Heppenheim

## 3- Zimmer Wohnung im Loftstil mit traumhafter Terrasse!

*Número de propiedad: 26133863*



PRECIO DEL ALQUILER: 1.300 EUR • SUPERFICIE HABITABLE: ca. 110 m<sup>2</sup> • HABITACIONES: 3

Número de propiedad: 26133863 - 64646 Heppenheim

- De un vistazo
- La propiedad
- Datos energéticos
- Una primera impresión
- Detalles de los servicios
- Todo sobre la ubicación
- Otros datos
- Contacto con el socio

Número de propiedad: 26133863 - 64646 Heppenheim

## De un vistazo

Número de propiedad	26133863
Superficie habitable	ca. 110 m²
Piso	2
Habitaciones	3
Dormitorios	2
Baños	1
Año de construcción	2015
Tipo de aparcamiento	1 x Aparcamiento subterráneo, 100 EUR (Alquilar)

Precio del alquiler	1.300 EUR
Costes adicionales	330 EUR
Piso	Loft Estudio Atelier
Estado de la propiedad	cuidado
Método de construcción	Sólido
Características	WC para invitados, Cocina empotrada, Balcón

Número de propiedad: 26133863 - 64646 Heppenheim

## Datos energéticos

Tipo de calefacción	Calefacción central
Fuente de energía	Pellet
Certificado energético válido hasta	01.09.2026
Fuente de energía	Pellets

Certificado energético	Certificado energético
Demanda de energía final	47.90 kWh/m²a
Clase de eficiencia energética	A+
Año de construcción según el certificado energético	2015

Número de propiedad: 26133863 - 64646 Heppenheim

## La propiedad





Número de propiedad: 26133863 - 64646 Heppenheim

## La propiedad



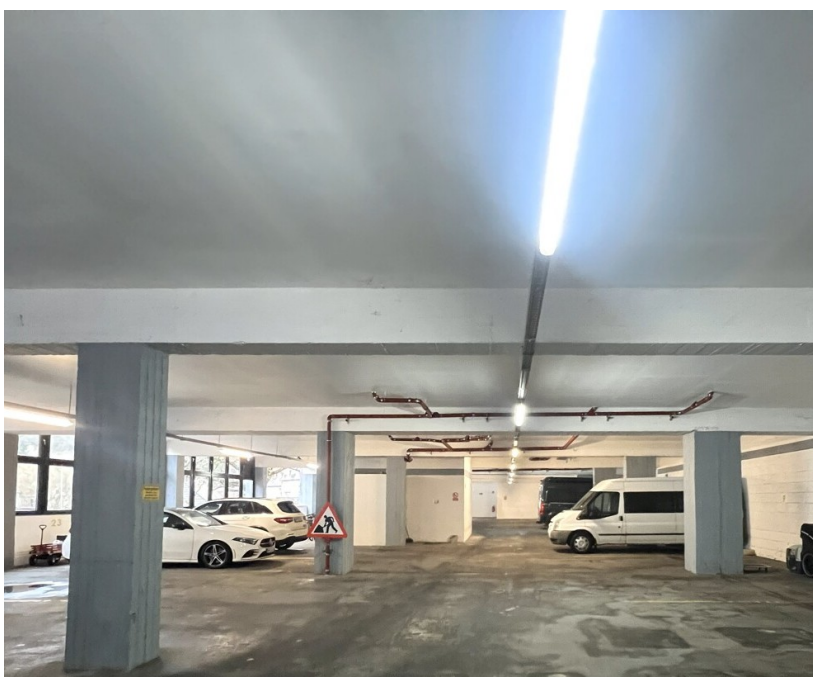
Número de propiedad: 26133863 - 64646 Heppenheim

## La propiedad



Número de propiedad: 26133863 - 64646 Heppenheim

## La propiedad





Número de propiedad: 26133863 - 64646 Heppenheim

## Una primera impresión

Diese gepflegte und moderne Loft-Wohnung befindet sich im ersten Obergeschoss eines im Jahr 2015 fertiggestellten Mehrparteienhauses. Mit einer großzügigen Wohnfläche von ca. 110 m<sup>2</sup> und einer hochwertigen Ausstattungsqualität erfüllt diese Immobilie sowohl funktionale als auch ästhetische Ansprüche und eignet sich ideal für Paare oder kleine Familien, die Wert auf Stil und Komfort legen.

Die Raumaufteilung überzeugt durch Offenheit und praktische Gestaltung: Der Mittelpunkt der Wohnung ist der offen konzipierte Wohn-, Ess- und Kochbereich, der mit einer hochwertigen Einbauküche ausgestattet ist. Moderne Beläge unterstreichen das zeitgemäße Ambiente der gesamten Wohnung. Durch die raumhohen Fensterflächen entsteht eine helle, freundliche Atmosphäre.

Der Wohnbereich bietet direkten Zugang zur großzügigen ca. 40 m<sup>2</sup> großen Terrasse, die sich ideal für entspannte Stunden im Freien oder Treffen mit Freunden und Familie eignet.

Diese Wohnung vereint modernen Wohnkomfort mit einer großzügigen Außenfläche und hochwertiger Ausstattung. Die Kombination aus zeitgemäßem Design, durchdachtem Grundriss und attraktiver Lage im Stadtgebiet macht dieses Objekt zu einem attraktiven Zuhause.

Überzeugen Sie sich selbst bei einer Besichtigung und entdecken Sie die vielfältigen Möglichkeiten, die Ihnen diese Immobilie bietet.

Número de propiedad: 26133863 - 64646 Heppenheim

## Detalles de los servicios

Zwei großzügige Einbauschränke im Wohn- und Essbereich\*

Gäste- WC\*

Traumhafte Terrasse\*

Aufzug, führt direkt von der Garage zur Wohnung\*

Tiefgaragenstellplatz\*

Einbauküche\*

Bodentiefe Fenster\*

Número de propiedad: 26133863 - 64646 Heppenheim

## Todo sobre la ubicación

Heppenheim an der Bergstraße ist eine attraktive Kreisstadt im Süden Hessens und zeichnet sich durch ihre hohe Lebensqualität aus. Die Stadt verbindet historischen Charme mit moderner Infrastruktur und bietet eine hervorragende Anbindung an die Metropolregion Rhein-Neckar. Über die nahegelegenen Autobahnen A5 und A67 sowie den Bahnhof Heppenheim sind die Städte Mannheim, Heidelberg, Darmstadt und Frankfurt schnell erreichbar.

Alle Einrichtungen des täglichen Bedarfs, darunter Einkaufsmöglichkeiten, Schulen, Kindergärten, Ärzte und gastronomische Angebote, befinden sich in unmittelbarer Nähe. Die reizvolle Lage zwischen Odenwald und Rheinebene sowie zahlreiche Freizeit- und Erholungsmöglichkeiten machen Heppenheim zu einem besonders beliebten Wohnstandort.

Número de propiedad: 26133863 - 64646 Heppenheim

## Otros datos

Es liegt ein Energiebedarfsausweis vor.

Dieser ist gültig bis 1.9.2026.

Endenergiebedarf beträgt 47.90 kwh/(m<sup>2</sup>\*a).

Wesentlicher Energieträger der Heizung ist Pellet.

Das Baujahr des Objekts lt. Energieausweis ist 2015.

Die Energieeffizienzklasse ist A+.

HAFTUNG: Wir weisen darauf hin, dass die von uns weitergegebenen Objektinformationen, Unterlagen, Pläne etc. vom Verkäufer bzw. Vermieter stammen. Eine Haftung für die Richtigkeit oder Vollständigkeit der Angaben übernehmen wir daher nicht. Es obliegt daher unseren Kunden, die darin enthaltenen Objektinformationen und Angaben auf ihre Richtigkeit hin zu überprüfen. Alle Immobilienangebote sind freibleibend und vorbehaltlich Irrtümer, Zwischenverkauf- und Vermietung oder sonstiger Zwischenverwertung.

### UNSER SERVICE FÜR SIE ALS EIGENTÜMER:

Planen Sie den Verkauf oder die Vermietung Ihrer Immobilie, so ist es für Sie wichtig, deren Marktwert zu kennen. Lassen Sie kostenfrei und unverbindlich den aktuellen Wert Ihrer Immobilie professionell durch einen unserer Immobilienspezialisten einschätzen. Unser bundesweites und internationales Netzwerk ermöglicht es uns, Verkäufer bzw. Vermieter und Interessenten bestmöglich zusammenzuführen.



Número de propiedad: 26133863 - 64646 Heppenheim

## Contacto con el socio

Para más información, dirijase a su persona de contacto:

Margot-Elaine Wolf-Schneider

---

Promenadenstraße 16, 64625 Bensheim

Tel.: +49 6251 - 98 78 39 0

E-Mail: [bensheim@von-poll.com](mailto:bensheim@von-poll.com)

*Al aviso legal de von Poll Immobilien GmbH*

---

[www.von-poll.com](http://www.von-poll.com)