

Ummendorf

## Möblierte 1,5-Zimmer-Wohnung in Ummendorf – Ideal für Pendler

*Número de propiedad: 25163026*



PRECIO DEL ALQUILER: 410 EUR • SUPERFICIE HABITABLE: ca. 28 m<sup>2</sup> • HABITACIONES: 1.5

Número de propiedad: 25163026 - 88444 Ummendorf

- De un vistazo
- La propiedad
- Datos energéticos
- Una primera impresión
- Detalles de los servicios
- Todo sobre la ubicación
- Otros datos
- Contacto con el socio

Número de propiedad: 25163026 - 88444 Ummendorf

## De un vistazo

Número de propiedad	25163026	Precio del alquiler	410 EUR
Superficie habitable	ca. 28 m <sup>2</sup>	Costes adicionales	90 EUR
Habitaciones	1.5	Piso	Apartamento

Número de propiedad: 25163026 - 88444 Ummendorf

## Datos energéticos

Fuente de energía	Gas	Certificado energético	Certificado de consumo
Certificado energético válido hasta	19.08.2033	Consumo de energía final	120.00 kWh/m²a
		Clase de eficiencia energética	D
		Año de construcción según el certificado energético	1995

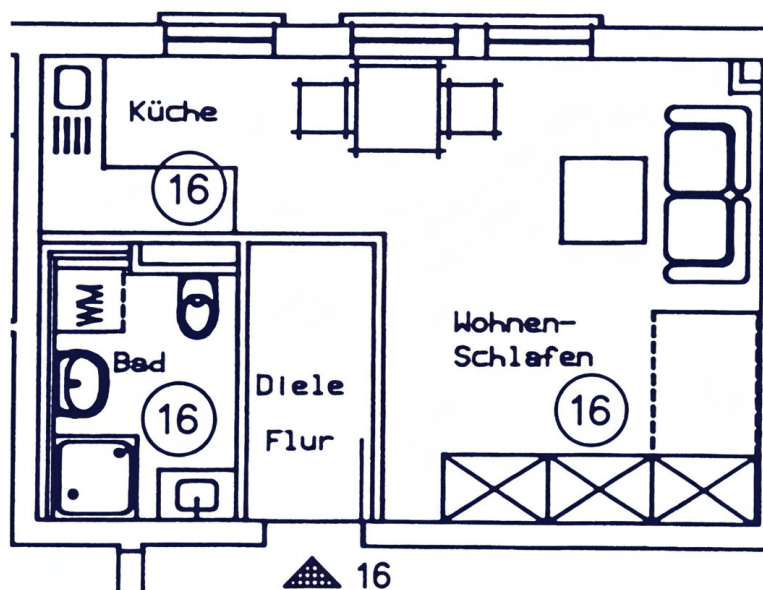
Número de propiedad: 25163026 - 88444 Ummendorf

## La propiedad



Número de propiedad: 25163026 - 88444 Ummendorf

## La propiedad



Número de propiedad: 25163026 - 88444 Ummendorf

## Una primera impresión

Einziehen und Wohlfühlen – Möblierte 1,5-Zimmer-Wohnung in Ummendorf

Entdecken Sie diese komplett möblierte 1,5-Zimmer-Wohnung mit ca. 28 m<sup>2</sup> Wohnfläche in der idyllischen Gemeinde Ummendorf (88444). Dank ihrer kompakten Größe und durchdachten Ausstattung ist sie ideal für Wochenendpendler, Geschäftsreisende oder Singles, die Wert auf Komfort mit minimalem Aufwand legen.

Ummendorf liegt im Landkreis Biberach und überzeugt durch seine ruhige, ländliche Atmosphäre bei gleichzeitig hervorragender Anbindung an Biberach an der Riß und die A96 – perfekt für alle, die beruflich flexibel sein möchten. Die Wohnung ist ab Ende Januar bezugsfertig.

Alles ist bereits vorhanden, sodass Sie direkt einziehen können – ohne zusätzliche Möbelkosten oder Einrichtungsaufwand.

Mietkonditionen

Kaltmiete Wohnung : 410 €

Miete Inventar : 100 €

Nebenkostenvorauszahlung : 90 €

Gesamtmiete : 600 €

Kaution : 3 Monatskaltmieten

Verfügbar ab : Ende Januar

Número de propiedad: 25163026 - 88444 Ummendorf

## Detalles de los servicios

28 qm

Kühl-Gefrierkombination

Bequemes Bett mit Matratze

Esstisch mit zwei Stühlen

Kleiderschrank

Waschmaschine und Trockner



Número de propiedad: 25163026 - 88444 Ummendorf

## Todo sobre la ubicación

### Idyllische Lage in Ummendorf

Die kompakte 1,5-Zimmer-Wohnung liegt in der ruhigen Gemeinde Ummendorf im Landkreis Biberach, nur ca. 5 km südlich von Biberach an der Riß im malerischen Umlachtal. Ummendorf verbindet ländliche Idylle mit hervorragender Infrastruktur: Die Bundesstraßen B30 (Richtung Ulm–Friedrichshafen) und B312 (Reutlingen–Memmingen) sorgen für schnelle Erreichbarkeit, während die Bahnlinie Ulm–Friedrichshafen über den Bahnhof in Biberach nur wenige Minuten entfernt ist. Ideal für Pendler, Geschäftsreisende oder Singles, die beruflich mobil bleiben möchten.?

### Perfekte Anbindung und Alltag

Im Ortskern finden Sie Rathaus, Kirche sowie zentrale Versorgungseinrichtungen wie Ärzte, Apotheke, Banken und Einkaufsmöglichkeiten. Bushaltestellen und Radwege verbinden Ummendorf nahtlos mit Biberach, Hochdorf und Eberhardzell; Der Donau-Bodensee-Radweg durchquert sogar den Ortsteil Fischbach. Gewerbe- und Wohngebiete sind gut ausgebaut, sodass der tägliche Bedarf vor Ort erledigt werden kann.?

### Natur und Freizeit vor der Haustür

Genießen Sie die unmittelbare Nähe zum Naturschutzgebiet Ummendorfer Ried und den idyllischen Badeseen am Ortsrand – perfekte Naherholung inmitten von Buchen- und Mischwäldern, Hügeln und Bachtälern. Die landschaftlich reizvolle Lage lädt zu Spaziergängen, Radtouren oder Entspannung ein, fernab vom Stadtrubel, doch stets gut angebunden an Ulm, den Bodensee und Memmingen.

Número de propiedad: 25163026 - 88444 Ummendorf

## Otros datos

Es liegt ein Energieverbrauchsausweis vor.

Dieser ist gültig bis 19.8.2033.

Endenergieverbrauch beträgt 120.00 kwh/(m<sup>2</sup>\*a).

Wesentlicher Energieträger der Heizung ist Gas.

Das Baujahr des Objekts lt. Energieausweis ist 1995.

Die Energieeffizienzklasse ist D.

Número de propiedad: 25163026 - 88444 Ummendorf

## Contacto con el socio

Para más información, dirijase a su persona de contacto:

Christiane Zimmermann

---

Ulmer-Tor-Straße 8-10, 88400 Biberach an der Riß

Tel.: +49 7351 - 82 98 53 0

E-Mail: [biberach@von-poll.com](mailto:biberach@von-poll.com)

*Al aviso legal de von Poll Immobilien GmbH*

---

[www.von-poll.com](http://www.von-poll.com)