

Worms-Heppenheim an der Wiese

Historisches Weingut mit attraktiver Bauplanung - Denkmal-AfA

Número de propiedad: 23010002_a



www.von-poll.com

PRECIO DE COMPRA: 786.000 EUR • SUPERFICIE HABITABLE: ca. 1.130 m² • SUPERFICIE DEL TERRENO: 2.400 m²

Número de propiedad: 23010002_a - 67551 Worms-Heppenheim an der Wiese

- De un vistazo
- La propiedad
- Datos energéticos
- Una primera impresión
- Todo sobre la ubicación
- Otros datos
- Contacto con el socio

Número de propiedad: 23010002_a - 67551 Worms-Heppenheim an der Wiese

De un vistazo

Número de propiedad	23010002_a	Precio de compra	786.000 EUR
Superficie habitable	ca. 1.130 m ²	Casa plurifamiliar y de rentabilidad	Casa plurifamiliar
Tipo de techo	Techo de mansarda	Comisión	Käuferprovision beträgt 4,76 % (inkl. MwSt.) des beurkundeten Kaufpreises
Año de construcción	1906	Método de construcción	Sólido

Número de propiedad: 23010002_a - 67551 Worms-Heppenheim an der Wiese

Datos energéticos

Certificado
energético

Legally not required

Número de propiedad: 23010002_a - 67551 Worms-Heppenheim an der Wiese

La propiedad



Número de propiedad: 23010002_a - 67551 Worms-Heppenheim an der Wiese

La propiedad



Número de propiedad: 23010002_a - 67551 Worms-Heppenheim an der Wiese

La propiedad



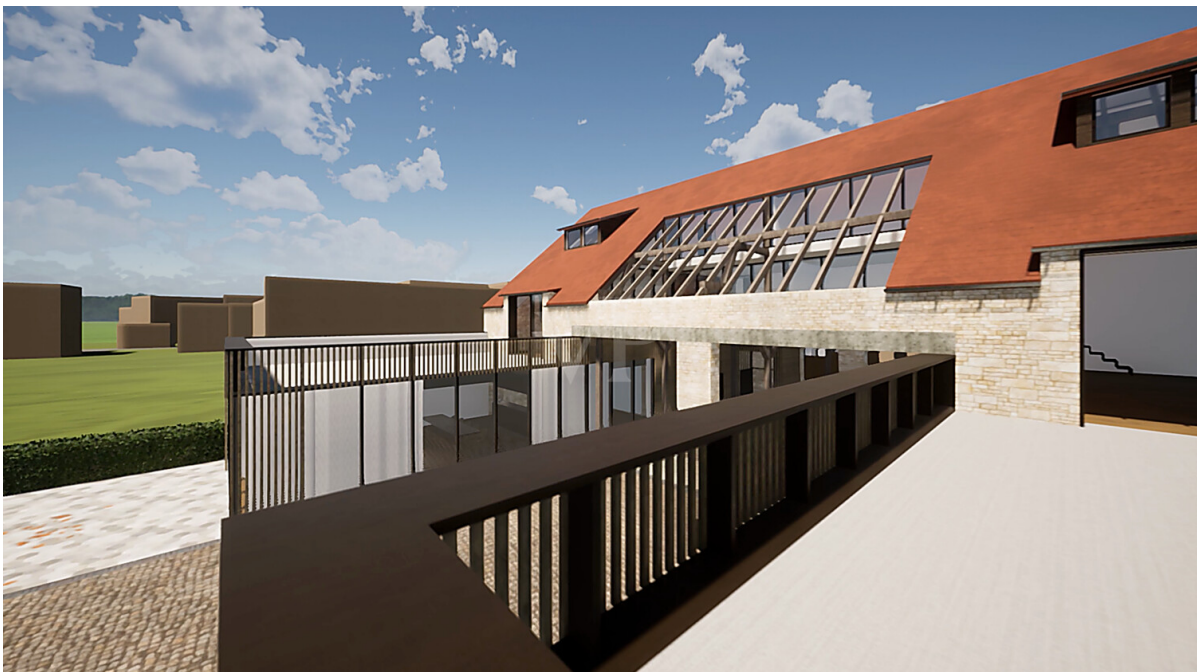
Número de propiedad: 23010002_a - 67551 Worms-Heppenheim an der Wiese

La propiedad



Número de propiedad: 23010002_a - 67551 Worms-Heppenheim an der Wiese

La propiedad



Número de propiedad: 23010002_a - 67551 Worms-Heppenheim an der Wiese

La propiedad



FÜR SIE IN DEN BESTEN LAGEN

VP VON POLL
IMMOBILIEN*

VON POLL IMMOBILIEN

Gern informieren wir Sie persönlich über weitere Details zur Immobilie.
Vereinbaren Sie einen Besichtigungstermin mit uns:
0800 – 333 33 09
Wir freuen uns, von Ihnen zu hören.

www.von-poll.com

Número de propiedad: 23010002_a - 67551 Worms-Heppenheim an der Wiese

La propiedad



Número de propiedad: 23010002_a - 67551 Worms-Heppenheim an der Wiese

Una primera impresión

Bei diesem außergewöhnlichen Immobilienangebot handelt es sich um ein historisches Hofensemble als Kulturdenkmal mit denkmalgeschützten Stallungen und Scheunen, das auf einem großzügigen Grundstück von ca. 2.400 m² liegt.

Die bestehende Anlage aus dem 19. Jahrhundert zeichnet sich durch ihren besonderen Charme und ihre geschichtsträchtige Bausubstanz aus. Der gesamte Komplex steht derzeit leer und bietet damit ideale Voraussetzungen für eine umfassende Neuentwicklung.

Die vorliegende Projektplanung wurde bereits mit dem Denkmalschutz abgestimmt. Darüber hinaus eröffnen sich für Käufer, je nach individueller Situation, interessante steuerliche Einsparpotenziale über die Denkmal-AfA.

Auf Grundlage einer exklusiven, bereits ausgearbeiteten Planung eines anerkannten Architekturbüros aus Heidelberg soll hier ein hochwertiges Wohnprojekt mit insgesamt zehn modernen Wohneinheiten entstehen. Die Planung verbindet den historischen Bestand auf eindrucksvolle Weise mit einer klaren, zeitgemäßen Architektursprache und schafft eine einzigartige Kombination aus Tradition und Moderne.

Es ist eine neue Wohnfläche von insgesamt ca. 1.113 m² vorgesehen. Die einzelnen Einheiten erhalten loftartige Grundrisse mit offenen, lichtdurchfluteten Wohnkonzepten, die modernen Wohnansprüchen entsprechen. Die Wohnungsgrößen variieren zwischen ca. 30 und 160 m² und werden teilweise barrierefrei gestaltet, sodass ein vielseitiger Wohnungsmix entsteht, der unterschiedliche Zielgruppen anspricht.

Die Planung sieht darüber hinaus eine großzügige Gartenanlage im rückwärtigen Bereich des Grundstücks vor, die den Bewohnern Ruhe und hohe Aufenthaltsqualität bietet.

Ebenso sind ausreichend Stellplätze eingeplant, wodurch das Gesamtprojekt funktional optimal abgerundet wird.

Das Objekt wird inklusive der hochwertigen Architektenplanung verkauft, ein bedeutender Vorteil für Investoren, die ein entwicklungsfähiges Ensemble mit klar definiertem Konzept suchen.

Die Kombination aus historischem Erhalt, moderner Architektur und attraktiven Zukunftsperspektiven macht dieses Projekt zu einer seltenen Gelegenheit auf dem regionalen Immobilienmarkt.

Número de propiedad: 23010002_a - 67551 Worms-Heppenheim an der Wiese

Todo sobre la ubicación

Heppenheim ist ein charmant gelegener Stadtteil der Weltkulturerbe-Stadt Worms.

Die Umgebung ist geprägt von weitläufigen Wiesen, fruchtbaren Feldern und Weinbergen, auf denen unter anderem Wein, Zuckerrüben und Getreide angebaut werden. Die naturnahe Lage schafft ein angenehmes Wohnumfeld mit hohem Erholungswert.

In der näheren Umgebung, schnell mit dem Auto erreichbar, befinden sich ausgewählte Güter und Hofbetriebe – darunter auch das bekannte Gut „Leben“ – die für regionale Qualität und Genuss stehen.

Die Deutsche Weinstraße liegt nur neun Kilometer entfernt und bietet zahlreiche Möglichkeiten für Ausflüge, Weinproben und kulinarische Entdeckungen. Gleichzeitig ist die Mannheimer Innenstadt in nur rund 29 Minuten mit dem Auto erreichbar und verbindet das ruhige Wohnen im Grünen mit der Nähe zu urbanem Leben.

Número de propiedad: 23010002_a - 67551 Worms-Heppenheim an der Wiese

Otros datos

GELDWÄSCHE: Als Immobilienmaklerunternehmen ist die von Poll Immobilien GmbH nach § 2 Abs. 1 Nr. 14 und § 11 Abs. 1, 2 Geldwäschegesetz (GwG) dazu verpflichtet, bei der Begründung einer Geschäftsbeziehung die Identität des Vertragspartners festzustellen und zu überprüfen, bzw. sobald ein ernsthaftes Interesse an der Durchführung des Immobilienkaufvertrages besteht. Hierzu ist es erforderlich, dass wir nach § 11 Abs. 4 GwG die relevanten Daten Ihres Personalausweises festhalten (wenn Sie als natürliche Person handeln) – beispielsweise mittels einer Kopie. Bei einer juristischen Person benötigen wir eine Kopie des Handelsregisterauszugs, aus welchem der wirtschaftlich Berechtigte hervorgeht. Das Geldwäschegesetz sieht vor, dass der Makler die Kopien bzw. Unterlagen fünf Jahre aufbewahren muss. Als unser Vertragspartner haben Sie auch eine Mitwirkungspflicht nach § 11 Abs. 6 GwG.

HAFTUNG: Wir weisen darauf hin, dass die von uns weitergegebenen Objektinformationen, Unterlagen, Pläne etc. vom Verkäufer bzw. Vermieter stammen. Eine Haftung für die Richtigkeit oder Vollständigkeit der Angaben übernehmen wir daher nicht. Es obliegt daher unseren Kunden, die darin enthaltenen Objektinformationen und Angaben auf ihre Richtigkeit hin zu überprüfen. Alle Immobilienangebote sind freibleibend und vorbehaltlich Irrtümer, Zwischenverkauf- und Vermietung oder sonstiger Zwischenverwertung.

UNSER SERVICE FÜR SIE ALS EIGENTÜMER:

Planen Sie den Verkauf oder die Vermietung Ihrer Immobilie, so ist es für Sie wichtig, deren Marktwert zu kennen. Lassen Sie kostenfrei und unverbindlich den aktuellen Wert Ihrer Immobilie professionell durch einen unserer Immobilienspezialisten einschätzen. Unser bundesweites und internationales Netzwerk ermöglicht es uns, Verkäufer bzw. Vermieter und Interessenten

bestmöglich zusammenzuführen.

Número de propiedad: 23010002_a - 67551 Worms-Heppenheim an der Wiese

Contacto con el socio

Para más información, dirijase a su persona de contacto:

Barbara Busch

Rohrbacher Straße 49, 69115 Heidelberg

Tel.: +49 6221 - 50 25 86 0

E-Mail: heidelberg@von-poll.com

Al aviso legal de von Poll Immobilien GmbH

www.von-poll.com