

Bielefeld - Senne

Architektenhaus mit Einliegerwohnung + Baugrundstück | SENNER HELLWEG | Wärmepumpe + PV aus 2025

Número de propiedad: 26019009



www.von-poll.com

**PRECIO DE COMPRA: 990.000 EUR • SUPERFICIE HABITABLE: ca. 250 m² • HABITACIONES: 6 •
SUPERFICIE DEL TERRENO: 1.793 m²**

Número de propiedad: 26019009 - 33659 Bielefeld - Senne

- De un vistazo
- La propiedad
- Datos energéticos
- Planos de planta
- Una primera impresión
- Detalles de los servicios
- Todo sobre la ubicación
- Otros datos
- Contacto con el socio

Número de propiedad: 26019009 - 33659 Bielefeld - Senne

De un vistazo

Número de propiedad	26019009	Precio de compra	990.000 EUR
Superficie habitable	ca. 250 m ²	Casa	Casa unifamiliar
Habitaciones	6	Comisión	Käuferprovision beträgt 3,57 % (inkl. MwSt.) des beurkundeten Kaufpreises
Dormitorios	4	Modernización / Rehabilitación	2025
Baños	3	Estado de la propiedad	cuidado
Año de construcción	1987	Método de construcción	Sólido
Tipo de aparcamiento	1 x Plaza de aparcamiento exterior, 1 x Garaje	Características	WC para invitados, Chimenea

Número de propiedad: 26019009 - 33659 Bielefeld - Senne

Datos energéticos

Fuente de energía	Electro	Certificado energético	Certificado energético
Certificado energético válido hasta	27.08.2035	Demanda de energía final	29.40 kWh/m ² a
		Clase de eficiencia energética	A+
		Año de construcción según el certificado energético	1987

Número de propiedad: 26019009 - 33659 Bielefeld - Senne

La propiedad



Número de propiedad: 26019009 - 33659 Bielefeld - Senne

La propiedad



Número de propiedad: 26019009 - 33659 Bielefeld - Senne

La propiedad



Número de propiedad: 26019009 - 33659 Bielefeld - Senne

La propiedad



Número de propiedad: 26019009 - 33659 Bielefeld - Senne

La propiedad



Número de propiedad: 26019009 - 33659 Bielefeld - Senne

La propiedad



Número de propiedad: 26019009 - 33659 Bielefeld - Senne

La propiedad



Número de propiedad: 26019009 - 33659 Bielefeld - Senne

La propiedad



Número de propiedad: 26019009 - 33659 Bielefeld - Senne

La propiedad



Número de propiedad: 26019009 - 33659 Bielefeld - Senne

La propiedad



Número de propiedad: 26019009 - 33659 Bielefeld - Senne

La propiedad



Número de propiedad: 26019009 - 33659 Bielefeld - Senne

La propiedad



Número de propiedad: 26019009 - 33659 Bielefeld - Senne

La propiedad



Número de propiedad: 26019009 - 33659 Bielefeld - Senne

La propiedad



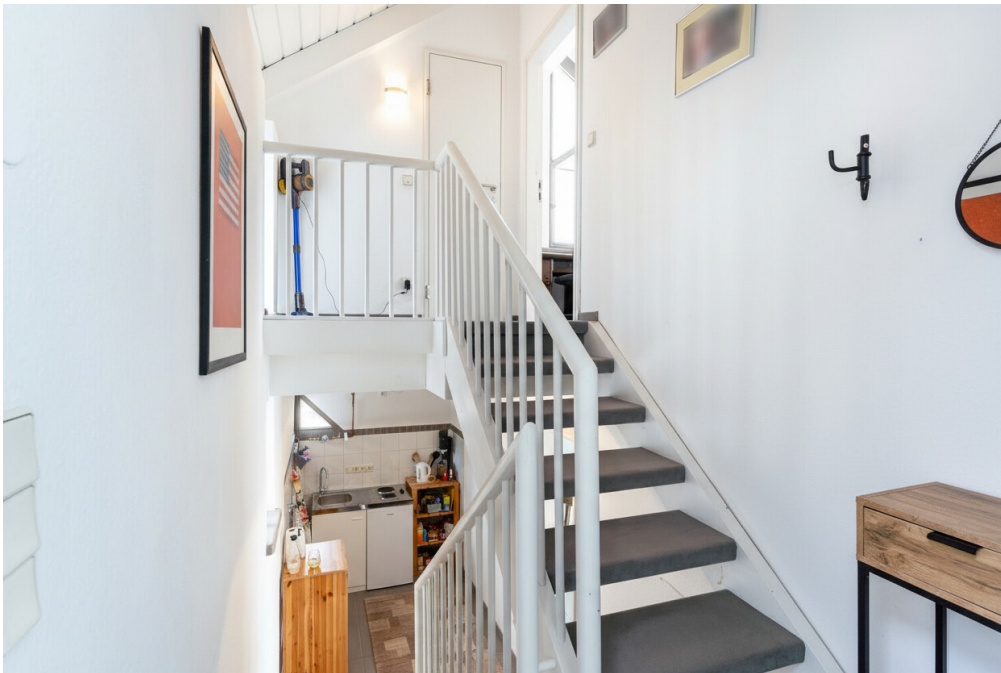
Número de propiedad: 26019009 - 33659 Bielefeld - Senne

La propiedad



Número de propiedad: 26019009 - 33659 Bielefeld - Senne

La propiedad



Número de propiedad: 26019009 - 33659 Bielefeld - Senne

La propiedad

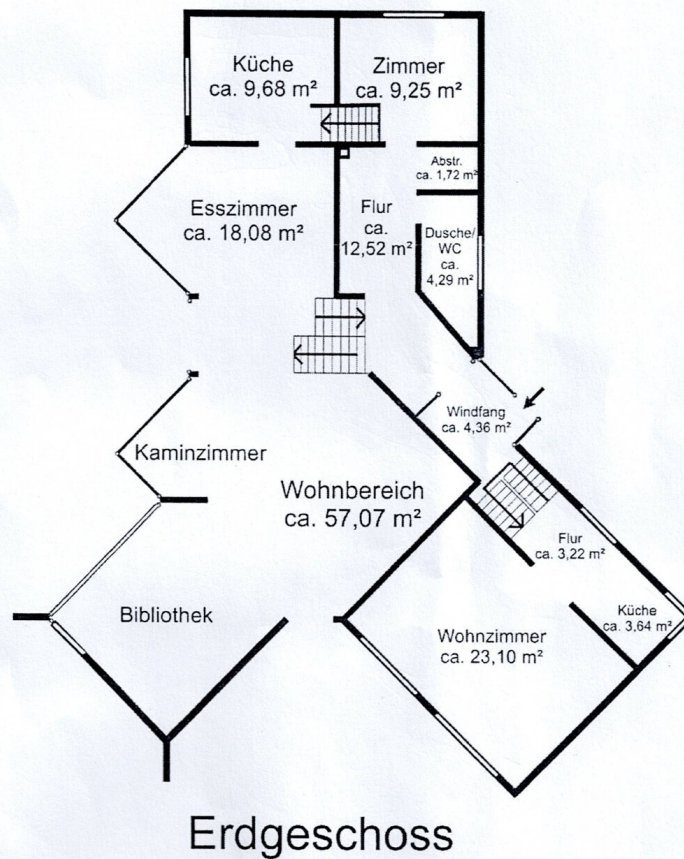


Número de propiedad: 26019009 - 33659 Bielefeld - Senne

Planos de planta

Grundrisspläne (nicht maßstabsgerecht)

Keine Gewährleistung! Änderungen und Irrtümer vorbehalten!



Número de propiedad: 26019009 - 33659 Bielefeld - Senne

Una primera impresión

Dieses besondere Einfamilienhaus bietet ein großzügiges Hanggrundstück von ca. 1.793 m² in ruhiger Wohnlage sowie eine Gesamtwohnfläche von rund 250 m². Etwa 50 m² entfallen auf eine separate Einliegerwohnung mit eigener Terrasse.

Der Grundriss eignet sich ideal für heranwachsende Kinder, Gäste, ein Homeoffice oder als eigenständige Einheit im Rahmen eines Mehrgenerationenkonzepts.

Das 1987 in moderner Split-Level-Bauweise errichtete Haus war seiner Zeit in vielerlei Hinsicht voraus. Die offene und zugleich funktionale Raumstruktur, großzügige Fensterflächen und helle Wohnbereiche schaffen ein weitläufiges Raumgefühl. Durchdachte Grundrisse, hochwertige Materialien sowie zahlreiche Ausstattungsdetails prägen den individuellen Charakter der Immobilie.

Eine vollständige fotografische Dokumentation der Bauphase ist vorhanden und kann bei Interesse eingesehen werden.

Die Lage in unmittelbarer Nähe zum östlichen Teutoburger Wald bietet einen direkten Bezug zur Natur. Direkt am Haus beginnt ein Fußweg, der in das Waldgebiet führt und schnellen Zugang zu Spazier- und Laufwegen ermöglicht. Gleichzeitig befindet sich die Immobilie in einer etablierten und ruhigen Wohnumgebung.

Technisch präsentiert sich das Haus zukunftsorientiert und energieeffizient: Im Jahr 2025 wurde eine moderne Luft-Wärmepumpe installiert. In Verbindung mit der im gesamten Haus verlegten Fußbodenheizung wird eine effiziente Wärmeverteilung bei niedrigen Vorlauftemperaturen erreicht. Ergänzend wurde das Dach mit einer Photovoltaikanlage mit ca. 20 kW ausgestattet. Die Kombination

dieser Systeme führt zu einem sehr guten Energiewert im grünen Bereich des vorliegenden Energieausweises.

Zum Objekt gehören eine großzügige Doppelgarage, mehrere Außenstellplätze sowie ein elektrisches Tor mit Fernbedienung, das den Zugang zum Grundstück bzw. zum Hof komfortabel und sicher gestaltet.

Der hintere Grundstücksbereich ist nach aktuellem Stand des neu aufgestellten Bebauungsplans als Baugrundstück vorgesehen. Es besteht die Möglichkeit, dort bis zu vier Wohneinheiten zu realisieren. Die Veröffentlichung des Bebauungsplans steht kurz bevor. Ein zuständiger Ansprechpartner im Bauamt ist bekannt; Kontaktdaten werden auf Anfrage zur Verfügung gestellt. Details zur Bebauung sind direkt mit dem Bauamt abzustimmen.

Das Wohnhaus mit einem reduzierten Grundstücksanteil sowie das Baugrundstück können optional auch getrennt erworben werden.

Hinweis: Aufgrund der Split-Level-Bauweise ist der Grundriss nur eingeschränkt zweidimensional darstellbar und erschließt sich am besten im Rahmen einer persönlichen Besichtigung.

Weitere Unterlagen stellen wir Ihnen gern zur Verfügung. Besichtigungen sind nach Absprache kurzfristig möglich.

Número de propiedad: 26019009 - 33659 Bielefeld - Senne

Detalles de los servicios

HIGHLIGHTS

- + 1.793 m² großes Grundstück
- + ruhige Lage
- + 250 m² Wohnfläche inkl. Einliegerwohnung
- + Einliegerwohnung (ca. 50 m²) mit eigener Terrasse
- + Split-Level-Bauweise mit besonderem Raumgefühl
- + Helle, großzügige Wohnräume
- + Doppelgarage + Außenstellplätze
- + Elektrisches Schiebetor zum Grundstück
- + Luft-Wärmepumpe (2025)
- + Photovoltaikanlage ca. 20 kW (2025)
- + Fußbodenheizung im gesamten Haus
- + Zusätzliches Baugrundstück im hinteren Bereich

Número de propiedad: 26019009 - 33659 Bielefeld - Senne

Todo sobre la ubicación

Der Stadtbezirk Bielefeld-Senne liegt süd-westlich des Teutoburger Waldes zwischen den Stadtbezirken Brackwede und Sennestadt. Hier verbindet sich naturnahes Wohnen mit absolut zentraler Verkehrsangebundenheit. Diverse Schulen, Kindergärten, Einkaufsmöglichkeiten, Ärzte und Apotheken sind in wenigen Minuten erreichbar. Das Zentrum von Bielefeld erreichen Sie bequem mit dem Auto oder öffentlichen Verkehrsmitteln in ca. 15 Minuten.

Das Einfamilienhaus liegt in einer ruhigen und beliebten Lage der Senne in hochwertiger Nachbarschaft am Rande des Naturschutzgebietes Teutoburger Wald.

Número de propiedad: 26019009 - 33659 Bielefeld - Senne

Otros datos

GELDWÄSCHE

Als Immobilienmaklerunternehmen ist die von Poll Immobilien GmbH nach § 2 Abs. 1 Nr. 14 und § 11 Abs. 1, 2 Geldwäschegesetz (GwG) dazu verpflichtet, bei der Begründung einer Geschäftsbeziehung die Identität des Vertragspartners festzustellen und zu überprüfen, bzw. sobald ein ernsthaftes Interesse an der Durchführung des Immobilienkaufvertrages besteht. Hierzu ist es erforderlich, dass wir nach § 11 Abs. 4 GwG die relevanten Daten Ihres Personalausweises festhalten (wenn Sie als natürliche Person handeln) – beispielsweise mittels einer Kopie. Bei einer juristischen Person benötigen wir eine Kopie des Handelsregisterauszugs, aus welchem der wirtschaftlich Berechtigte hervorgeht. Das Geldwäschegesetz sieht vor, dass der Makler die Kopien bzw. Unterlagen fünf Jahre aufbewahren muss. Als unser Vertragspartner haben Sie auch eine Mitwirkungspflicht nach § 11 Abs. 6 GwG.

HAFTUNG

Wir weisen darauf hin, dass die von uns weitergegebenen Objektinformationen, Unterlagen, Pläne etc. vom Verkäufer bzw. Vermieter stammen. Eine Haftung für die Richtigkeit oder Vollständigkeit der Angaben übernehmen wir daher nicht. Es obliegt daher unseren Kunden, die darin enthaltenen Objektinformationen und Angaben auf ihre Richtigkeit hin zu überprüfen. Alle Immobilienangebote sind freibleibend und vorbehaltlich Irrtümer, Zwischenverkauf- und Vermietung oder sonstiger Zwischenverwertung.

UNSER SERVICE FÜR SIE ALS EIGENTÜMER

Planen Sie den Verkauf oder die Vermietung Ihrer Immobilie, so ist es für Sie wichtig, deren Marktwert zu kennen. Lassen Sie kostenfrei und unverbindlich den aktuellen Wert Ihrer Immobilie professionell durch einen unserer

Immobilienpezialisten einschätzen. Unser bundesweites und internationales Netzwerk ermöglicht es uns, Verkäufer bzw. Vermieter und Interessenten bestmöglich zusammenzuführen.

Número de propiedad: 26019009 - 33659 Bielefeld - Senne

Contacto con el socio

Para más información, diríjase a su persona de contacto:

Markus Nagel

Hermannstraße 1, 33602 Bielefeld

Tel.: +49 521 - 30 57 58 0

E-Mail: bielefeld@von-poll.com

Al aviso legal de von Poll Immobilien GmbH

www.von-poll.com