

Kaufbeuren

Nueva construcción sin comisiones de chalets adosados de alta calidad en una ubicación céntrica en Kaufbeuren.

Número de propiedad: 25142006



PRECIO DE COMPRA: 949.000 EUR • SUPERFICIE HABITABLE: ca. 175,2 m² • HABITACIONES: 6 • SUPERFICIE DEL TERRENO: 250 m²

Número de propiedad: 25142006 - 87600 Kaufbeuren

- De un vistazo
- La propiedad
- Datos energéticos
- Una primera impresión
- Detalles de los servicios
- Todo sobre la ubicación
- Otros datos
- Contacto con el socio

Número de propiedad: 25142006 - 87600 Kaufbeuren

De un vistazo

Número de propiedad	25142006	Precio de compra	949.000 EUR
Superficie habitable	ca. 175,2 m ²	Casa	Casas bifamiliares
Tipo de techo	Techo de media caña	Método de construcción	Sólido
Habitaciones	6	Espacio utilizable	ca. 60 m ²
Dormitorios	5	Características	Terraza, WC para invitados, Jardín / uso compartido, Balcón
Baños	1		
Año de construcción	2024		
Tipo de aparcamiento	2 x Aparcamiento subterráneo, 25000 EUR (Venta)		

Número de propiedad: 25142006 - 87600 Kaufbeuren

Datos energéticos

Tipo de calefacción	Calefacción central	Certificado energético	Certificado energético
Fuente de energía	Electricidad	Demanda de energía final	20.30 kWh/m ² a
Certificado energético válido hasta	19.06.2034	Clase de eficiencia energética	A+
Fuente de energía	Bomba de calor aire-agua	Año de construcción según el certificado energético	2022

Número de propiedad: 25142006 - 87600 Kaufbeuren

La propiedad



Número de propiedad: 25142006 - 87600 Kaufbeuren

La propiedad



VP VON POLL
IMMOBILIEN

**Immobilienbewertung –
exklusiv und
professionell.**

- Was ist Ihre Immobilie wert?
- Wie entwickelt sich de Wert Ihrer Immobilie im Zukunft?
- Wie wirkt sich eine Modernisierung auf den Wert Ihrer Immobilie aus?

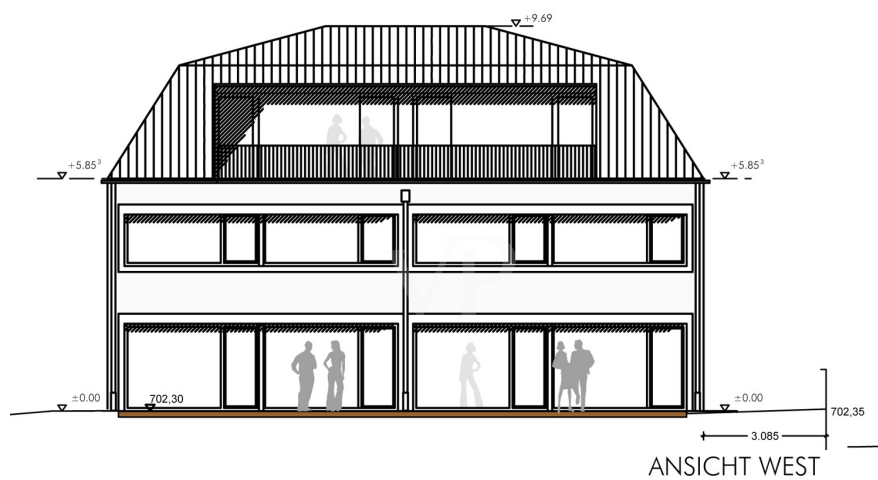
Ihre persönliche und exklusive Immobilienanalyse erhalten Sie nach nur wenigen Klicks.

www.home.von-poll.com



Número de propiedad: 25142006 - 87600 Kaufbeuren

La propiedad



Número de propiedad: 25142006 - 87600 Kaufbeuren

La propiedad

FÜR SIE IN DEN BESTEN LAGEN

VP VON POLL
IMMOBILIEN



Gern informieren wir
Sie persönlich über weitere
Details zur Immobilie.

Kontaktieren Sie uns für
eine persönliche Beratung:

T.: 08191 - 97 20 52 0

www.von-poll.com

Número de propiedad: 25142006 - 87600 Kaufbeuren

Una primera impresión

Se están construyendo dos modernas villas adosadas ecológicas y energéticamente eficientes en una ubicación privilegiada en Kaufbeuren. La casa, con sótano completo, ofrece cuatro plantas con un amplio salón-comedor de planta abierta, cinco dormitorios, un aseo de cortesía, un trastero y un baño de gran tamaño con luz natural. Una terraza/balcón en la azotea y una terraza con acceso directo al jardín completan la propiedad. El alto estándar de eficiencia energética y, en consecuencia, los bajos costes de calefacción son características clave de esta propiedad. Gracias a la bomba de calor aire-agua, no necesitará combustibles fósiles. El agua caliente se suministra mediante un sistema de agua potable. Todas las zonas de estar cuentan con suelo radiante, con termostatos individuales que controlan la temperatura en cada habitación. El moderno baño está equipado con bañera y plato de ducha acrílicos, lavabos de porcelana, inodoros, toalleros, porta toallas, portarrollos de papel higiénico, espejos y conexión para lavadora. La espaciosa terraza y el jardín están idealmente orientados al sur/oeste. Dos plazas de aparcamiento subterráneo asignadas ofrecen espacio para dos coches o motos/bicicletas. Puede personalizar la casa según sus preferencias con diferentes opciones de suelo. Las dos plazas de aparcamiento subterráneo están disponibles por 50.000 € adicionales. Esta es su oportunidad de hacer realidad la casa de sus sueños en una ubicación privilegiada. Se están construyendo dos casas adosadas. La finalización está prevista para finales de 2025. Si está interesado, esperamos su contacto. Las ilustraciones son solo ilustrativas.

Número de propiedad: 25142006 - 87600 Kaufbeuren

Detalles de los servicios

- Ziegelmassivbauweise
- voll unterkellert
- Luftwärmepumpe
- Fußbodenheizung
- kfW 55
- Stahlbetontreppen in allen Geschossen
- Kunststofffenster 3fach Isolierverglasung
- Alu-Fensterbänke
- Klingelanlage mit Wechselsprechanlage und elektr. Türöffner
- Kunststoffrollläden
- Raffstore
- vollflächig verklebter Holzboden
- Fliesen
- Badewanne
- Duschwanne aus Acryl
- Porzellan Waschtische
- wandhängende WC`s
- Handtuchhalter, Badetuchhalter, Papierrollemhalter, Spiegel,
Waschmaschinenanschlüsse
- TV - Radioanschluss über SAT Anlage oder Internetanschluss in jedem Wohn-
und Schlafraum
- 2 Tiefgaragenstellplätze
- Balkon
- Terrasse

Número de propiedad: 25142006 - 87600 Kaufbeuren

Todo sobre la ubicación

Die Innenstadt erreichen Sie zu Fuß in ca. 5 - 10 Minuten. Die Verkehrsanbindung wie auch die Anbindung an den öffentlichen Nahverkehr ist ausgezeichnet, so erreichen Sie z. B. die nächste Bushaltestelle in ca. 200 m Entfernung.

Geschäfte des täglichen Bedarfs, Banken, Ärzte sowie Cafes sind im Umkreis von ca. 10 Min. zu erreichen. Der nächste Kindergarten ist nur 500 m entfernt. Grund- und weiterführende Schulen sind direkt im Ort.

In ca. 15 Minuten erreichen Sie die Autobahn A 96 und die Bundesstraße B 16 ist in wenigen Min. zu erreichen.

Weitläufige Wiesen, Felder und Wälder laden zum Radeln und Wandern ein. Direkt in der Nachbarschaft befinden sich schöne Freizeit- und Sportanlagen.

Herrliche Badeseen sorgen im Sommer für Erfrischung und im Winter erreichen Sie in einer halben Stunde verschiedene Skigebiete in den Alpen.

Número de propiedad: 25142006 - 87600 Kaufbeuren

Otros datos

Es liegt ein Energiebedarfsausweis vor.

Dieser ist gültig bis 19.6.2034.

Endenergiebedarf beträgt 20.30 kwh/(m²*a).

Wesentlicher Energieträger der Heizung ist Strom.

Das Baujahr des Objekts lt. Energieausweis ist 2022.

Die Energieeffizienzklasse ist A+.

Número de propiedad: 25142006 - 87600 Kaufbeuren

Contacto con el socio

Para más información, diríjase a su persona de contacto:

Dirk Bolsinger

Hinterer Anger 305, 86899 Landsberg am Lech

Tel.: +49 8191 - 97 20 52 0

E-Mail: landsberg@von-poll.com

Al aviso legal de von Poll Immobilien GmbH

www.von-poll.com