

Otterberg

Exclusiva casa unifamiliar con apartamento anexo y ambiente de jardín mediterráneo.

Número de propiedad: 25199011



PRECIO DE COMPRA: 695.000 EUR • SUPERFICIE HABITABLE: ca. 285 m² • HABITACIONES: 7 •
SUPERFICIE DEL TERRENO: 1.114 m²

Número de propiedad: 25199011 - 67697 Otterberg

- **De un vistazo**
- **La propiedad**
- **Datos energéticos**
- **Planos de planta**
- **Una primera impresión**
- **Detalles de los servicios**
- **Todo sobre la ubicación**
- **Otros datos**
- **Contacto con el socio**

Número de propiedad: 25199011 - 67697 Otterberg

De un vistazo

Número de propiedad	25199011	Precio de compra	695.000 EUR
Superficie habitable	ca. 285 m ²	Casa	Casa unifamiliar
Tipo de techo	Techo a dos aguas	Comisión	Käuferprovision beträgt 3,57 % (inkl. MwSt.) des beurkundeten Kaufpreises
Habitaciones	7	Estado de la propiedad	cuidado
Dormitorios	5	Método de construcción	Sólido
Baños	3	Espacio utilizable	ca. 100 m ²
Año de construcción	2001	Características	Terraza, WC para invitados, Chimenea, Jardín / uso compartido, Cocina empotrada
Tipo de aparcamiento	2 x Garaje		

Número de propiedad: 25199011 - 67697 Otterberg

Datos energéticos

Tipo de calefacción	Calefacción por suelo radiante	Certificado energético	Certificado energético
Fuente de energía	Gas	Demanda de energía final	120.60 kWh/m ² a
Certificado energético válido hasta	27.02.2035	Clase de eficiencia energética	D
Fuente de energía	Gas	Año de construcción según el certificado energético	2001

Número de propiedad: 25199011 - 67697 Otterberg

La propiedad



Número de propiedad: 25199011 - 67697 Otterberg

La propiedad



VP VON POLL
IMMOBILIEN

**Immobilienbewertung –
exklusiv und
professionell.**

- Was ist Ihre Immobilie wert?
- Wie entwickelt sich der Wert Ihrer Immobilie in Zukunft?
- Wie wirkt sich eine Modernisierung auf den Wert ihrer Immobilie aus?

Ihre persönliche und exklusive Immobilienanalyse erhalten Sie nach nur wenigen Klicks.

www.von-poll.com

Número de propiedad: 25199011 - 67697 Otterberg

La propiedad



Número de propiedad: 25199011 - 67697 Otterberg

La propiedad



VP VON POLL
IMMOBILIEN

Finden Sie
Ihre Immobilie.

Vorgemerkte Suchkunden
erfahren frühzeitig von
neuen Immobilienangeboten.

www.von-poll.com

Número de propiedad: 25199011 - 67697 Otterberg

La propiedad



Número de propiedad: 25199011 - 67697 Otterberg

La propiedad



Número de propiedad: 25199011 - 67697 Otterberg

La propiedad



Carsten Cherdron

Geschäftsstelleninhaber
Shop Homburg und Kaiserslautern

✉ carsten.cherdron@von-poll.com

☎ 0631 41499890



Ihre Immobilienspezialisten

Eigentümern bieten wir eine kostenfreie und unverbindliche
Marktpreiseinschätzung ihrer Immobilie an.

Kontaktieren Sie uns, wir freuen uns darauf, Sie persönlich und individuell zu beraten.

T.: 0631 - 414 99 89 0

Shop Kaiserslautern | Stiftsplatz 5 | 67655 Kaiserslautern | kaiserslautern@von-poll.com | www.von-poll.com/kaiserslautern

Número de propiedad: 25199011 - 67697 Otterberg

La propiedad

FÜR SIE IN DEN BESTEN LAGEN

VP VON POLL
IMMOBILIEN



Gern informieren wir
Sie persönlich über weitere
Details zur Immobilie.

Vereinbaren Sie einen
Besichtigungstermin:

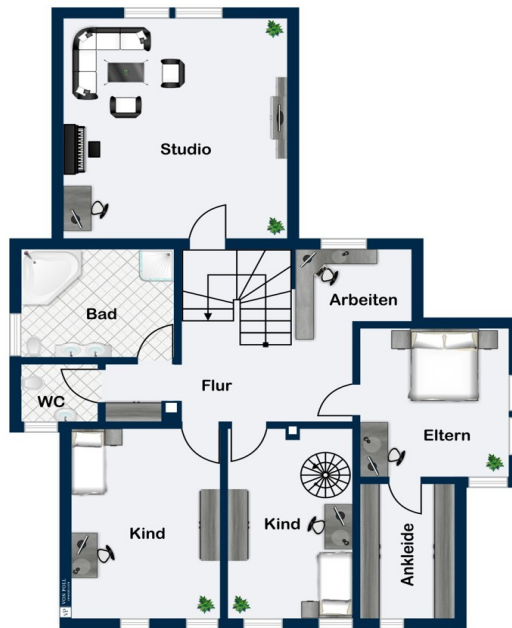
T.: +49 (0)6841 - 17 25 29 0

www.von-poll.com

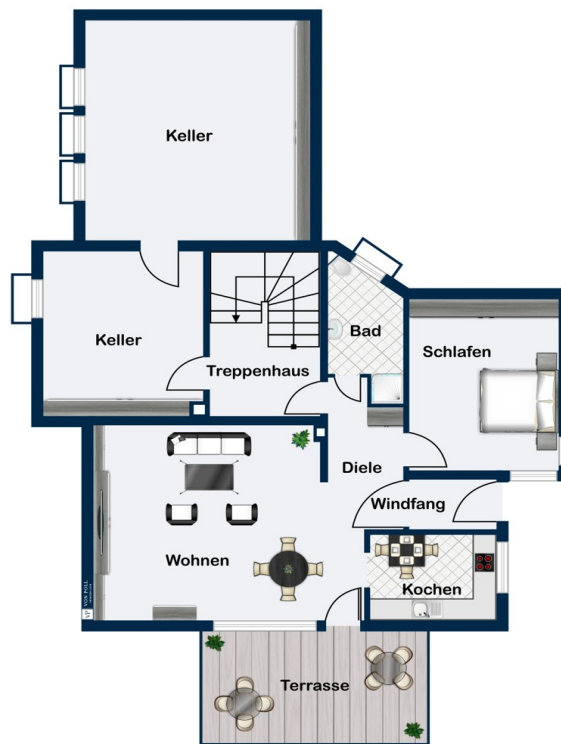
Número de propiedad: 25199011 - 67697 Otterberg

Planos de planta





Dachgeschoss



Untergeschoss

Este plano no está a escala. Los documentos nos fueron entregados por el cliente. Por esta razón, no podemos garantizar la exactitud de la información.

Número de propiedad: 25199011 - 67697 Otterberg

Una primera impresión

Ein ganz besonderes Einfamilienhaus – großzügig, durchdacht und mit viel Liebe zum Detail gestaltet.

In einer ruhigen, zurückgezogenen Wohnlage erwartet Sie ein Zuhause, das auf einem ca. 1.114 m² großen Grundstück mit ca. 250 m² Wohnfläche Raum für Ihre individuellen Wohnräume bietet. Die zeitlose Architektur schafft eine helle und offene Atmosphäre – der perfekte Rückzugsort für Familien oder Paare, die Wert auf Komfort und Lebensqualität legen.

Schon beim Eintreten offenbart sich der besondere Charakter dieses Hauses: Der einladende Windfang mit eleganten Glaselementen empfängt Bewohner und Gäste gleichermaßen stilvoll und öffnet sich zum lichtdurchfluteten Wohnbereich. Hier gehen die Räume fließend ineinander über und schaffen ein Gefühl von Weite und Offenheit. Der großzügige Wohn- und Essbereich besticht durch bodentiefe Fenster, die nicht nur viel natürliches Licht hereinlassen, sondern auch einen unvergleichlichen Blick in den liebevoll angelegten, uneinsehbaren Garten ermöglichen. Ein mediterraner Fliesenboden unterstreicht das warme Wohnambiente, während ein Kamin nicht nur für gemütliche Stunden sorgt, sondern zugleich eine stilvolle Rauntrennung schafft. Die Küche besticht durch warmes, helles Holz und vereint zeitlose Gemütlichkeit mit praktischer Funktionalität. Ergänzt wird diese Ebene durch ein gepflegtes Duschbad sowie einen Hauswirtschaftsraum mit direktem Zugang zur Doppelgarage.

Über eine Treppe gelangen Sie in die offene Galerie des Dachgeschosses, die mit einer beeindruckenden Deckenhöhe und großzügiger Raumwirkung begeistert. Linkerhand erstreckt sich der exklusive Elternbereich mit einem angrenzenden Ankleidezimmer – eine Kombination aus Komfort und Privatsphäre. Zwei weitere charmante Schlafzimmer bieten vielseitige Nutzungsmöglichkeiten. Eines der Zimmer überrascht mit einer zusätzlichen Ebene, die über eine elegante Wendeltreppe erreichbar ist und durch behagliche Dachsrägen eine besonders gemütliche Atmosphäre schafft. Ein separates, großzügig gestaltetes Badezimmer mit Badewanne, Dusche und separatem WC sorgt für Komfort. Ergänzt wird diese Ebene durch eine zusätzliche Gästetoilette sowie ein weiteres Studiozimmer, das sich ideal als Schlaf- oder Freizeitzimmer eignet und das Raumangebot des Dachgeschosses perfekt abrundet.

Das Untergeschoss dieser Immobilie hält eine besondere Überraschung bereit: eine geschmackvoll geschnittene Einliegerwohnung, die mit zwei gut proportionierten Zimmern, einer eigenen Küche sowie einem Badezimmer ausgestattet ist. Der direkte Zugang zur

seitlich gelegenen Terrasse schafft zusätzlichen Wohnkomfort und macht diesen Bereich ideal für Gäste, Familienmitglieder oder als unabhängigen Arbeitsbereich. Zwei separate Kellerräume bieten darüber hinaus großzügigen Stauraum und runden das Angebot im Untergeschoss funktional ab.

Vervollständigt wird dieses durchdachte Wohnkonzept durch die wunderschön angelegte Gartenanlage, die sich über mehrere Ebenen erstreckt und durch ihre Struktur natürliche Rückzugsorte schafft, die harmonisch ineinander übergehen und immer wieder neue Perspektiven eröffnen. Kieswege schlängeln sich sanft durch blühende Lavendelbüsche, deren intensiver Duft sich in der warmen Sonne entfaltet und zusammen mit dem violetten Farbspiel ein mediterranes Flair heraufbeschwört. Dazwischen strecken sich Feigen- und Zwetschgenbäume in den Himmel und verleihen dem Garten eine beinahe südliche Atmosphäre. Die dichte, abwechslungsreiche Bepflanzung sorgt nicht nur für Privatsphäre, sondern auch für eine beeindruckende Tiefenwirkung. Frische Kräuter wachsen griffbereit für die Küche und laden zum Ernten und Genießen ein.

Dieses Einfamilienhaus ist ein Zuhause, das mit seiner einzigartigen Atmosphäre und durchdachten Details jeden Tag aufs Neue begeistert – überzeugen Sie sich selbst bei einer Besichtigung und entdecken Sie das außergewöhnliche Potenzial dieses besonderen Hauses.

Número de propiedad: 25199011 - 67697 Otterberg

Detalles de los servicios

- **Ruhige, zurückgezogene Wohnlage**
- **Einladender Windfang**
- **Bodentiefe Fensterelemente**
- **Parkettboden**
- **Mediterraner Fliesenboden**
- **Kamin**
- **Einbauküche**
- **Schlafbereich mit Ankleide**
- **Galeriebereich**
- **Gäste-WC**
- **Einliegerwohnung**
- **Idyllisch angelegte Gartenanlage**
- **Zisterne mit 10.000 Litern Fassungsvermögen**
- **Terrasse**
- **Doppelgarage**

Número de propiedad: 25199011 - 67697 Otterberg

Todo sobre la ubicación

Otterberg, eine charmante Kleinstadt in Rheinland-Pfalz, liegt idyllisch am Rande des Pfälzerwaldes und bietet eine gelungene Kombination aus naturnahem Wohnen und optimaler Infrastruktur. Umgeben von ausgedehnten Wäldern und weiten Feldern bietet die Stadt eine naturnahe und ruhige Wohnlage. Diese Nähe zur Natur bildet einen reizvollen Kontrast zur guten Anbindung an die nahegelegene Universitätsstadt Kaiserslautern, die den Bewohnern Zugang zu urbaner Infrastruktur und vielfältigen Arbeitsmöglichkeiten eröffnet.

Ein wesentlicher Vorteil Otterbergs ist die ausgezeichnete Verkehrsanbindung. Die nahegelegene Autobahn A63 sorgt für eine schnelle Verbindung nach Kaiserslautern sowie in überregionale Zentren wie Mainz oder Frankfurt. Auch die umliegenden Ortschaften sind durch das gut ausgebaute Straßennetz bequem erreichbar, was die Mobilität der Einwohner zusätzlich erhöht.

Otterberg lädt mit seiner reizvollen Umgebung zu zahlreichen Freizeitaktivitäten in der Natur ein. Ob Spaziergänge, Wanderungen oder Radtouren – die Landschaft bietet ideale Voraussetzungen für aktive Erholung.

Insgesamt überzeugt Otterberg durch seine naturnahe Wohnlage, die sehr gute Verkehrsanbindung sowie ein umfangreiches Angebot an Freizeit-, Versorgungs- und Gesundheitseinrichtungen – und bietet damit eine hohe Lebensqualität für Jung und Alt.

Número de propiedad: 25199011 - 67697 Otterberg

Otros datos

Es liegt ein Energiebedarfsausweis vor.

Dieser ist gültig bis 27.2.2035.

Endenergiebedarf beträgt 120.60 kwh/(m²*a).

Wesentlicher Energieträger der Heizung ist Gas.

Das Baujahr des Objekts lt. Energieausweis ist 2001.

Die Energieeffizienzklasse ist D.

GELDWÄSCHE: Als Immobilienmaklerunternehmen ist die von Poll Immobilien GmbH nach § 2 Abs. 1 Nr. 14 und § 11 Abs. 1, 2 Geldwäschegesetz (GwG) dazu verpflichtet, bei der Begründung einer Geschäftsbeziehung die Identität des Vertragspartners festzustellen und zu überprüfen, bzw. sobald ein ernsthaftes Interesse an der Durchführung des Immobilienkaufvertrages besteht. Hierzu ist es erforderlich, dass wir nach § 11 Abs. 4 GwG die relevanten Daten Ihres Personalausweises festhalten (wenn Sie als natürliche Person handeln) – beispielsweise mittels einer Kopie. Bei einer juristischen Person benötigen wir eine Kopie des Handelsregisterauszugs, aus welchem der wirtschaftlich Berechtigte hervorgeht. Das Geldwäschegesetz sieht vor, dass der Makler die Kopien bzw. Unterlagen fünf Jahre aufbewahren muss. Als unser Vertragspartner haben Sie auch eine Mitwirkungspflicht nach § 11 Abs. 6 GwG.

HAFTUNG: Wir weisen darauf hin, dass die von uns weitergegebenen Objektinformationen, Unterlagen, Pläne etc. vom Verkäufer bzw. Vermieter stammen. Eine Haftung für die Richtigkeit oder Vollständigkeit der Angaben übernehmen wir daher nicht. Es obliegt daher unseren Kunden, die darin enthaltenen Objektinformationen und Angaben auf ihre Richtigkeit hin zu überprüfen. Alle Immobilienangebote sind freibleibend und vorbehaltlich Irrtümer, Zwischenverkauf- und Vermietung oder sonstiger Zwischenverwertung.

UNSER SERVICE FÜR SIE ALS EIGENTÜMER:

Planen Sie den Verkauf oder die Vermietung Ihrer Immobilie, so ist es für Sie wichtig, deren Marktwert zu kennen. Lassen Sie kostenfrei und unverbindlich den aktuellen Wert Ihrer Immobilie professionell durch einen unserer Immobilienspezialisten einschätzen. Unser bundesweites und internationales Netzwerk ermöglicht es uns, Verkäufer bzw. Vermieter und Interessenten bestmöglich zusammenzuführen.

Número de propiedad: 25199011 - 67697 Otterberg

Contacto con el socio

Para más información, diríjase a su persona de contacto:

Carsten Cherdron

Fruchthallstraße 11, 67655 Kaiserslautern

Tel.: +49 631 - 41 49 989 0

E-Mail: kaiserslautern@von-poll.com

Al aviso legal de von Poll Immobilien GmbH

www.von-poll.com