

Schorndorf

Exclusivo ático

Número de propiedad: 25120008A



PRECIO DE COMPRA: 0 EUR • SUPERFICIE HABITABLE: ca. 284,53 m² • HABITACIONES: 4

Número de propiedad: 25120008A - 73614 Schorndorf

- De un vistazo
- La propiedad
- Datos energéticos
- Una primera impresión
- Detalles de los servicios
- Todo sobre la ubicación
- Otros datos
- Contacto con el socio

Número de propiedad: 25120008A - 73614 Schorndorf

De un vistazo

Número de propiedad	25120008A
Superficie habitable	ca. 284,53 m ²
Piso	3
Habitaciones	4
Dormitorios	3
Baños	2
Año de construcción	2018
Tipo de aparcamiento	2 x Aparcamiento subterráneo

Precio de compra	A petición
Piso	Ático
Comisión	Käuferprovision beträgt 3,57 % (inkl. MwSt.) des beurkundeten Kaufpreises
Estado de la propiedad	como nuevo
Método de construcción	Sólido
Características	Terraza, WC para invitados, Sauna, Chimenea

Número de propiedad: 25120008A - 73614 Schorndorf

Datos energéticos

Tipo de calefacción	Calefacción por suelo radiante
Fuente de energía	Calor ambiental
Certificado energético válido hasta	08.07.2029
Fuente de energía	Gas

Certificado energético	Certificado energético
Demanda de energía final	42.30 kWh/m²a
Clase de eficiencia energética	A
Año de construcción según el certificado energético	2018

Número de propiedad: 25120008A - 73614 Schorndorf

La propiedad



www.von-poll.com



www.von-poll.com

Número de propiedad: 25120008A - 73614 Schorndorf

La propiedad



Número de propiedad: 25120008A - 73614 Schorndorf

La propiedad



Número de propiedad: 25120008A - 73614 Schorndorf

La propiedad



Número de propiedad: 25120008A - 73614 Schorndorf

La propiedad



Número de propiedad: 25120008A - 73614 Schorndorf

La propiedad



Número de propiedad: 25120008A - 73614 Schorndorf

La propiedad



Número de propiedad: 25120008A - 73614 Schorndorf

La propiedad



Número de propiedad: 25120008A - 73614 Schorndorf

La propiedad



Número de propiedad: 25120008A - 73614 Schorndorf

La propiedad



Número de propiedad: 25120008A - 73614 Schorndorf

La propiedad



Número de propiedad: 25120008A - 73614 Schorndorf

La propiedad



Número de propiedad: 25120008A - 73614 Schorndorf

La propiedad



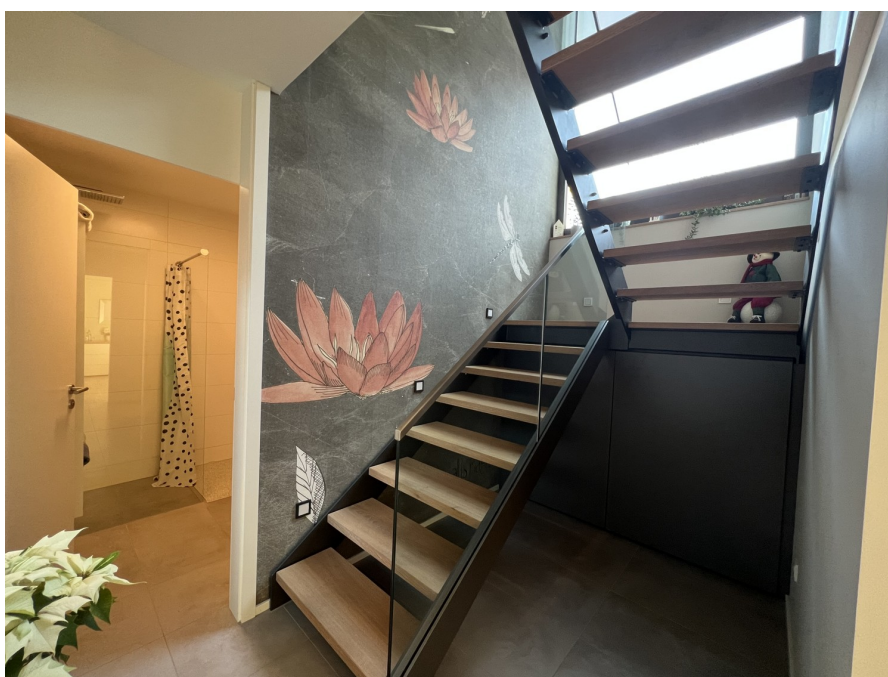
Número de propiedad: 25120008A - 73614 Schorndorf

La propiedad



Número de propiedad: 25120008A - 73614 Schorndorf

La propiedad



Número de propiedad: 25120008A - 73614 Schorndorf

La propiedad



Número de propiedad: 25120008A - 73614 Schorndorf

La propiedad



Exposplan, nicht maßstäblich

Número de propiedad: 25120008A - 73614 Schorndorf

Una primera impresión

Este exclusivo ático, con una superficie habitable de 284,53 m², se distribuye en dos plantas y se encuentra en un edificio plurifamiliar con un total de cinco viviendas. Finalizado en 2019, el edificio se encuentra en impecables condiciones y cumple con los más altos estándares de la vida moderna. Un ascensor proporciona acceso directo al ático, donde le espera una amplia cocina, salón y comedor de planta abierta. Este espacio central combina el lujo con estilo y la máxima comodidad. La terraza envolvente de la azotea es directamente accesible a través de las ventanas, ampliando el espacio habitable al exterior. Una escalera acristalada de alta calidad conduce desde el salón hasta la azotea. Se puede añadir una terraza de 25 m², ya homologada, cubierta e impermeable, bajo petición. Desde allí, podrá disfrutar de una vista panorámica única de 360 grados de Schorndorf. La planta superior consta de una exclusiva sala de estar, así como del dormitorio principal con baño en suite, que incluye bañera exenta, ducha a ras de suelo y aseo independiente para mayor privacidad. Los armarios empotrados de alta calidad, hechos a medida, en el dormitorio y el pasillo ofrecen un elegante espacio de almacenamiento adicional. En esta planta también se encuentran otro dormitorio y un lavadero. Los ventanales de suelo a techo en todas las habitaciones dan acceso a la terraza. La planta superior, accesible tanto por una escalera privada como por una entrada independiente, ofrece versátiles opciones de vida. Además de otro espacioso dormitorio y un elegante aseo de invitados, una zona de bienestar privada con ducha a ras de suelo y sauna invita a la relajación: un refugio para residentes e invitados. Los acabados de alta gama en todo el apartamento cumplen con los estándares más modernos y satisfacen todas las necesidades. La eficiente calefacción por suelo radiante con control individual por habitación garantiza un clima interior confortable. Las ventanas de aluminio de suelo a techo con triple acristalamiento proporcionan un aislamiento térmico óptimo y permiten la entrada de abundante luz natural. Un sistema de persianas venecianas exteriores eléctricas ofrece mayor comodidad. El moderno sistema de calefacción híbrido, que combina gas y bomba de calor, garantiza una calefacción energéticamente eficiente para todo el edificio. Gracias a la combinación de una construcción de primera clase, una distribución bien pensada y una amplia gama de servicios, este ático ofrece un ambiente exclusivo dentro de un concepto de casa dentro de otra. Esta propiedad ofrece a los compradores una oportunidad única de adquirir un apartamento único, construido con los más altos estándares de calidad. Con gusto le proporcionaremos más información o concertaremos una visita.

Número de propiedad: 25120008A - 73614 Schorndorf

Detalles de los servicios

- Gesamtfläche: ca. 284,53 m², verteilt auf Ober- und Dachgeschoss
- Rund 400.000 Euro wurden in exklusive Ausstattung und individuelle Sonderanfertigungen investiert. Hochwertige italienische Tapeten, maßgefertigte Einbauschränke, edle Möbel sowie eine Premiumküche mit modernsten Markengeräten prägen das elegante Wohnkonzept. LED-Einbauleuchten setzen stilvolle Akzente und schaffen eine perfekt inszenierte Beleuchtung. Jedes Detail – von Sonderanfertigungen bis hin zu individuell abgestimmten Ausstattungsextras – wurde mit höchstem Anspruch an Qualität und Ästhetik gewählt.
- Zimmeranzahl: 4 Zimmer (davon 3 Schlafzimmer, 1 offener Küchen-, Wohn- und Essbereich)
- DG: Küchen, Wohn- und Essbereich, 2 Schlafzimmer, ein Bad en Suite, ein Hauswirtschaftsraum und ein Abstellraum
- OG: Gästezimmer, Gäste WC, Wellnessbereich bestehend aus Sauna und Dusche
- 3 Dachterrassen mit Zugang über bodentiefe Fensterfront
- Bauweise: Massivbauweise mit Stahlbeton-Massivdecken und Kalksandstein-Mauerwerk
- Fenster: Bodentiefe Aluminiumfenster mit Dreifach-Isolierverglasung
- Heizkörper: Fußbodenheizung mit individueller Raumsteuerung
- Heizungsanlage: effiziente Hybridheizung mit Gas und Luft-/Wasser-Wärmepumpe
- Bäder: geflieste Walk-In Duschen, wandhängenden, spülrandlosen Tiefspül-WCs und Handtuchheizkörper
- Bodenbeläge: Hochwertige Bodenbeläge in allen Wohnräumen, schall- und wärmedämmender Estrich
- Elektroinstallation: Elektrische Raffstoreanlage zur Lichtregulierung
- Küche: Offene, moderne Küche mit hochwertigen Geräten und stilvollem Design
- Personenaufzug
- Garagenstellplätze: Zwei geräumige Tiefgaragenstellplätze

- Kellerräume: Privater Kellerraum für zusätzlichen Stauraum
- Fahrradabstellraum: Abschließbarer Raum für Fahrräder
- Waschküche: Gemeinschaftlich genutzte Waschküche mit Trockenraum

Número de propiedad: 25120008A - 73614 Schorndorf

Todo sobre la ubicación

Die Penthouse - Wohnung befindet sich in einer ruhigen Wohngegend im Osten von Schorndorf, einer Stadt im Rems-Murr-Kreis in Baden-Württemberg. Die Umgebung zeichnet sich durch eine Mischung aus Wohnhäusern und Grünflächen aus, was zu einer angenehmen Wohnatmosphäre beiträgt.

Schulen, Sport- und Kultureinrichtungen sind zu Fuß oder mit dem Bus zu erreichen. Die Nächste Bushaltestelle ist 200m entfernt.

Verkehrsanbindung:

Öffentliche Verkehrsmittel: Die nächstgelegene Bushaltestelle wird von der Buslinie 247 des Verkehrs- und Tarifverbunds Stuttgart (VVS) bedient. Von hier aus bestehen regelmäßige Verbindungen zu verschiedenen Zielen in und um Schorndorf.

Straßenanbindung: Die B29 ist in wenigen Minuten erreichbar und verbindet Schorndorf mit Stuttgart und anderen Städten der Region. Diese schnelle Anbindung erleichtert Pendlern den täglichen Arbeitsweg.

Número de propiedad: 25120008A - 73614 Schorndorf

Otros datos

Es liegt ein Energiebedarfsausweis vor.

Dieser ist gültig bis 8.7.2029.

Endenergiebedarf beträgt 42.30 kwh/(m²*a).

Wesentlicher Energieträger der Heizung ist Umweltwärme.

Das Baujahr des Objekts lt. Energieausweis ist 2018.

Die Energieeffizienzklasse ist A.

Número de propiedad: 25120008A - 73614 Schorndorf

Contacto con el socio

Para más información, dirijase a su persona de contacto:

Marcus Rippler

Lorcher Straße 17, 73033 Göppingen

Tel.: +49 7161 - 60 673 0

E-Mail: goeppingen@von-poll.com

Al aviso legal de von Poll Immobilien GmbH

www.von-poll.com