

Idstein

Ihr Haus im Haus - Romantischer Traum im Fachwerk

Número de propiedad: 26192007

360°-Rundgang



www.von-poll.com

PRECIO DEL ALQUILER: 1.700 EUR • SUPERFICIE HABITABLE: ca. 165,44 m² • HABITACIONES: 4.5

Número de propiedad: 26192007 - 65510 Idstein

- De un vistazo
- La propiedad
- Datos energéticos
- Planos de planta
- Una primera impresión
- Detalles de los servicios
- Todo sobre la ubicación
- Otros datos
- Contacto con el socio

Número de propiedad: 26192007 - 65510 Idstein

De un vistazo

Número de propiedad	26192007	Precio del alquiler	1.700 EUR
Superficie habitable	ca. 165,44 m ²	Costes adicionales	400 EUR
Ocupación a partir de	01.05.2026	Piso	Dúplex
Piso	1	Estado de la propiedad	Estructura
Habitaciones	4.5	Características	WC para invitados, Chimenea, Cocina empotrada
Dormitorios	2		
Baños	2		
Tipo de aparcamiento	1 x Aparcamiento de varias plantas, 60 EUR (Alquilar)		

Número de propiedad: 26192007 - 65510 Idstein

Datos energéticos

Tipo de calefacción	Calefacción central	Certificado energético	Legally not required
Fuente de energía	Gas		

Número de propiedad: 26192007 - 65510 Idstein

La propiedad



Número de propiedad: 26192007 - 65510 Idstein

La propiedad



Número de propiedad: 26192007 - 65510 Idstein

La propiedad



Número de propiedad: 26192007 - 65510 Idstein

La propiedad



Número de propiedad: 26192007 - 65510 Idstein

La propiedad



Número de propiedad: 26192007 - 65510 Idstein

La propiedad



Número de propiedad: 26192007 - 65510 Idstein

La propiedad



Número de propiedad: 26192007 - 65510 Idstein

La propiedad



Número de propiedad: 26192007 - 65510 Idstein

La propiedad



Número de propiedad: 26192007 - 65510 Idstein

La propiedad



Número de propiedad: 26192007 - 65510 Idstein

La propiedad



Número de propiedad: 26192007 - 65510 Idstein

La propiedad



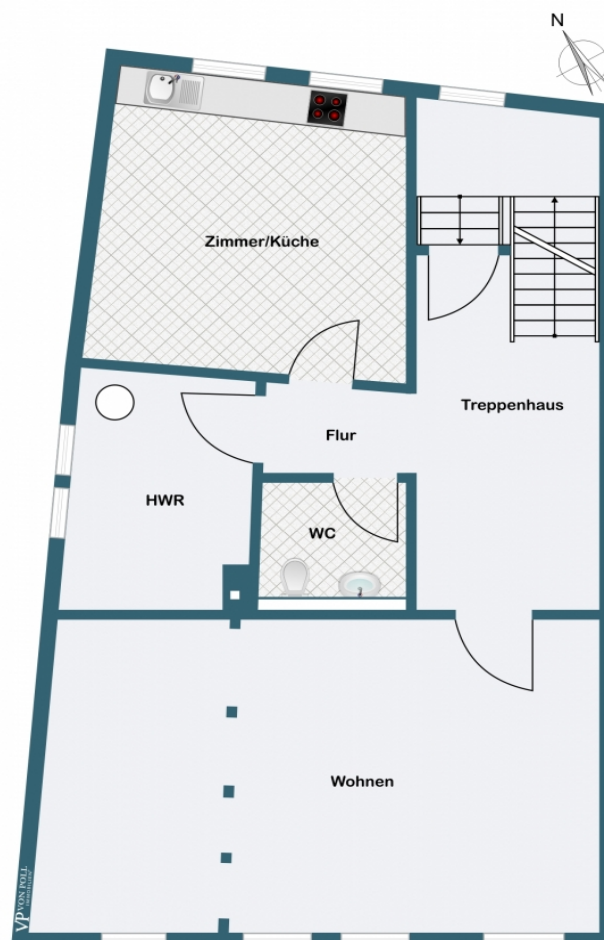
Número de propiedad: 26192007 - 65510 Idstein

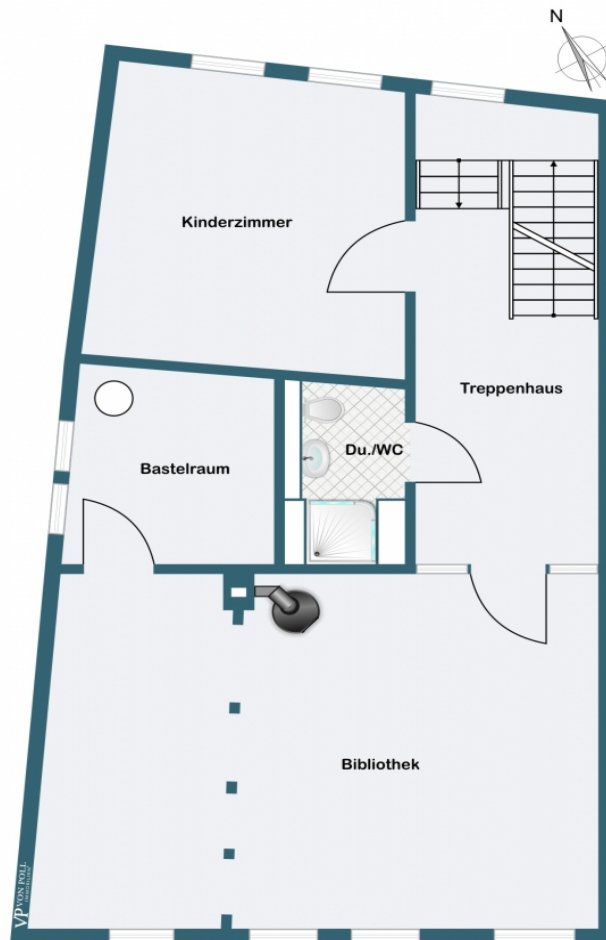
La propiedad

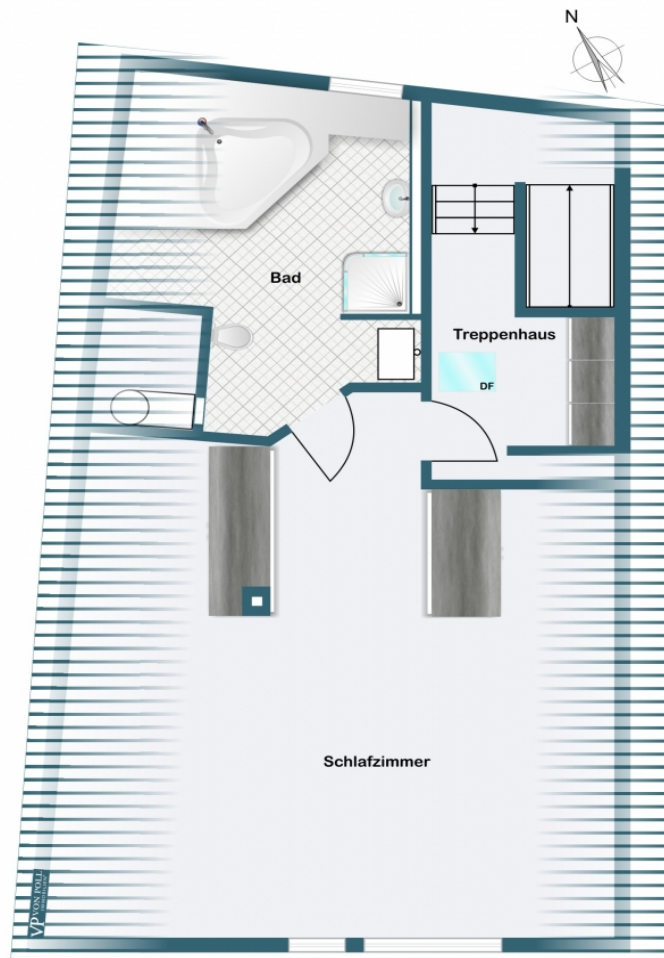


Número de propiedad: 26192007 - 65510 Idstein

Planos de planta







Este plano no está a escala. Los documentos nos fueron entregados por el cliente. Por esta razón, no podemos garantizar la exactitud de la información.

Número de propiedad: 26192007 - 65510 Idstein

Una primera impresión

Diese charmante, hochwertig sanierte Maisonettewohnung wird Sie vom ersten Moment an begeistern. Mit viel Liebe zum Detail wurde sie 2010/2011 vollständig modernisiert und individuell ausgebaut. Das Ergebnis: ein ganz besonderes Wohngefühl, das eher an ein eigenes Haus als an eine klassische Wohnung erinnert – ein echtes „Haus im Haus“ in einem historischen Fachwerkgebäude aus dem 18. Jahrhundert. Die gelungene Verbindung von historischem Charme und moderner, hochwertiger Ausstattung lässt dabei keine Wünsche offen.

Die Wohnung erstreckt sich über drei Ebenen und bietet ein außergewöhnlich großzügiges Raumkonzept. Im 1. Obergeschoss erwarten Sie ein weitläufiger Wohn- oder Essbereich, eine stilvolle Küche mit Einbaumöbeln, ein Gäste-WC sowie ein voll ausgestatteter Hauswirtschaftsraum inklusive Waschmaschine und Trockner.

Im darüberliegenden Geschoss eröffnet sich ein weiterer Wohnbereich, der sich ideal als Bibliothek oder Rückzugsort eignet. Ein gemütlicher Kaminofen sorgt hier für eine besonders wohnliche Atmosphäre. Ergänzt wird diese Ebene durch zwei weitere Zimmer sowie ein modernes Duschbad.

Über eine charmante Holzterrasse gelangen Sie in das ausgebaute Dachstudio. Hier befindet sich das großzügige Schlafzimmer sowie ein hochwertig ausgestattetes Tageslichtbad mit ebenerdiger Großraumdusche und Badewanne. Maßgefertigte Einbaumöbel unterstreichen den gehobenen Wohnkomfort, während eine integrierte Kühlung auch in den Sommermonaten für angenehme Temperaturen und erholsamen Schlaf sorgt.

Erleben Sie selbst dieses besondere Wohnambiente und lassen Sie sich bei einer

Besichtigung vor Ort inspirieren.

Bitte beachten Sie, dass im Falle einer Anmietung folgende Unterlagen erforderlich sind: Bank- bzw. Schufa-Auskunft, ausgefüllte Mieter-Selbstauskunft sowie aktuelle Einkommensnachweise.

Número de propiedad: 26192007 - 65510 Idstein

Detalles de los servicios

- hochwertige Marken-Einbauküche
- hochwertige Badmöbel
- 2 ebenerdige Duschen (Regenwalddusche)
- hochwertige Einbauschränke
- hochwertige Einbauleuchten und Downlights
- Wäscheschacht
- Waschmaschine und Wäschetrockner
- Grohe Blue Anlage für gefiltertes, gekühltes Sprudelwasser
- CAT 6 Verkabelung
- Haustelefon/ Gegensprechanlage
- Parkettboden
- offene Fachwerkoptik
- Holzfenster
- Kamin
- Klimagerät im SZ
- Kabelanschluss
- 1 TG-Stellplatz im Löherplatz (optional, zzgl. 60,00 €/ Monat)

Número de propiedad: 26192007 - 65510 Idstein

Todo sobre la ubicación

Zentrale und ruhige Lage in der historischen Idsteiner Altstadt.

Idstein, mit seinen 11 Ortsteilen und inzwischen mehr als 25.000 Einwohnern ist ein aufstrebendes wirtschaftliches und kulturelles Mittelzentrum mit einer sehr hohen Wohnqualität.

Diese liebenswerte Stadt, die auch bekannt ist für seine vielfältigen Veranstaltungen bietet neben einer ausgezeichneten Infrastruktur auch einen großartigen Naherholungswert, 2 fantastische Golfplätze, Sportvereine, Kindergärten, Grundschulen, sämtliche weiterführende Schulen, internationale Arbeitgeber sowie eine schnelle Anbindung über die A3 nach Köln, ins Rhein-Main-Gebiet oder zum Frankfurter Flughafen.

VERKEHRSANBINDUNG

- Wenige Gehminuten bis zum Idsteiner Busbahnhof
- Bahnhof Idstein (ca. 1 km entfernt) mit Anbindung an den regionalen Zugverkehr Richtung Frankfurt, Limburg, Wiesbaden
- ICE Bahnhof Limburg (ca. 20 min Autominuten entfernt)
- Autobahn A3 in wenigen Minuten erreichbar

EINKAUFSMÖGLICHKEITEN/ GASTRONOMIE

- Zahlreiche Geschäfte (z.B. für Lebensmittel, Blumen, Apotheken, Drogerien, Bücher, Dekoration, Galerien, Süßwaren, Wein -und Spirituosen, Bekleidung, Schuhe etc.) befinden sich in der Idsteiner Altstadt, div. Supermärkte aller bekannten Firmen sind in der Stadt vertreten
- Der Idsteiner Wochenmarkt mit Produkten aus der Region findet 2x wöchentlich statt

- Zahlreiche Restaurants, Cafés und Bars sind fußläufig zu erreichen

Número de propiedad: 26192007 - 65510 Idstein

Otros datos

HAFTUNG: Wir weisen darauf hin, dass die von uns weitergegebenen Objektinformationen, Unterlagen, Pläne etc. vom Verkäufer bzw. Vermieter stammen. Eine Haftung für die Richtigkeit oder Vollständigkeit der Angaben übernehmen wir daher nicht. Es obliegt daher unseren Kunden, die darin enthaltenen Objektinformationen und Angaben auf ihre Richtigkeit hin zu überprüfen. Alle Immobilienangebote sind freibleibend und vorbehaltlich Irrtümer, Zwischenverkauf- und Vermietung oder sonstiger Zwischenverwertung.

UNSER SERVICE FÜR SIE ALS EIGENTÜMER:

Planen Sie den Verkauf oder die Vermietung Ihrer Immobilie, so ist es für Sie wichtig, deren Marktwert zu kennen. Lassen Sie kostenfrei und unverbindlich den aktuellen Wert Ihrer Immobilie professionell durch einen unserer Immobilienspezialisten einschätzen. Unser bundesweites und internationales Netzwerk ermöglicht es uns, Verkäufer bzw. Vermieter und Interessenten bestmöglich zusammenzuführen.

Número de propiedad: 26192007 - 65510 Idstein

Contacto con el socio

Para más información, diríjase a su persona de contacto:

Katharina Lichtenberg-Weck

Bahnhofstraße 2, 65510 Idstein

Tel.: +49 6126 - 95 83 17 0

E-Mail: idstein@von-poll.com

Al aviso legal de von Poll Immobilien GmbH

www.von-poll.com