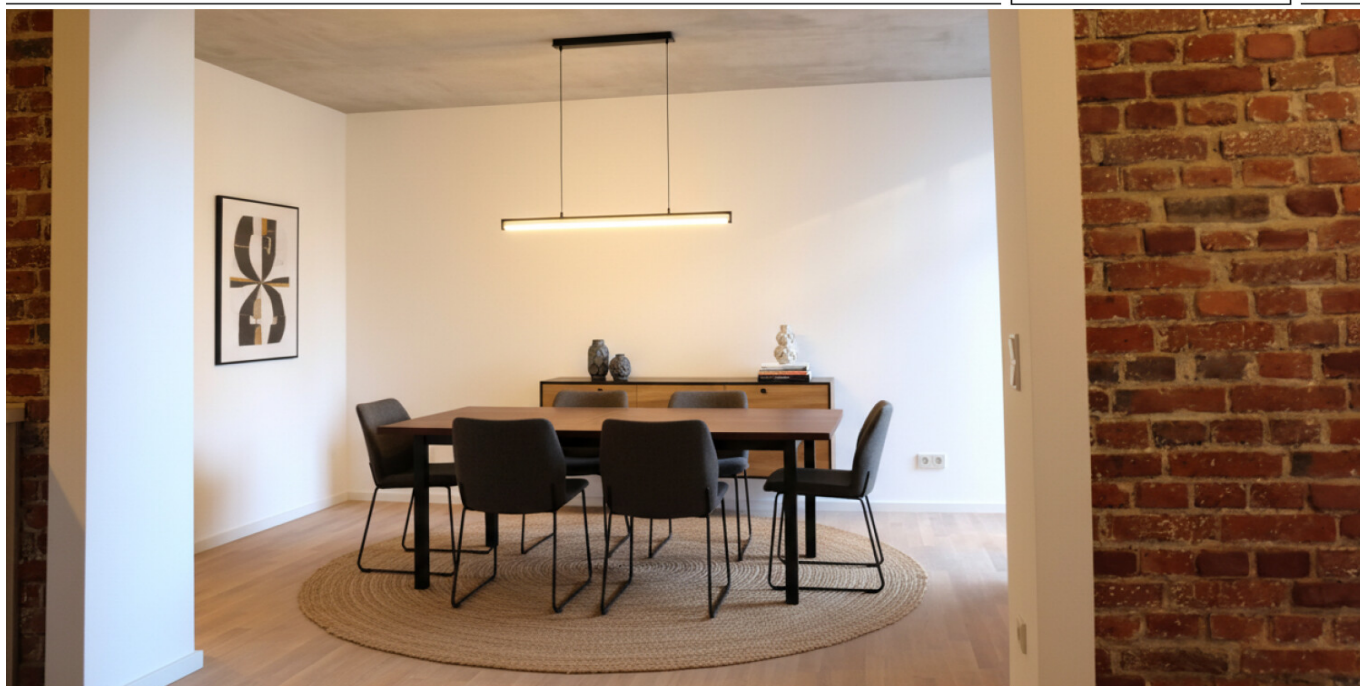


Idstein

Historisches Industrie-Loft mit modernem Wohnkomfort im Herzen der Altstadt

Número de propiedad: 25192057



www.von-poll.com

PRECIO DEL ALQUILER: 1.980 EUR • SUPERFICIE HABITABLE: ca. 163,11 m² • HABITACIONES: 3.5

Número de propiedad: 25192057 - 65510 Idstein

- De un vistazo
- La propiedad
- Datos energéticos
- Planos de planta
- Una primera impresión
- Detalles de los servicios
- Todo sobre la ubicación
- Otros datos
- Contacto con el socio

Número de propiedad: 25192057 - 65510 Idstein

De un vistazo

Número de propiedad	25192057	Precio del alquiler	1.980 EUR
Superficie habitable	ca. 163,11 m ²	Costes adicionales	490 EUR
Ocupación a partir de	01.02.2026	Piso	Loft Estudio Atelier
Habitaciones	3.5	Modernización / Rehabilitación	2025
Dormitorios	2	Estado de la propiedad	Estructura
Baños	2	Características	Terraza, WC para invitados, Cocina empotrada, Balcón
Año de construcción	1900		

Número de propiedad: 25192057 - 65510 Idstein

Datos energéticos

Tipo de calefacción	Calefacción por suelo radiante	Certificado energético	Legally not required
Fuente de energía	Gas		

Número de propiedad: 25192057 - 65510 Idstein

La propiedad



Número de propiedad: 25192057 - 65510 Idstein

La propiedad



Número de propiedad: 25192057 - 65510 Idstein

La propiedad



Número de propiedad: 25192057 - 65510 Idstein

La propiedad



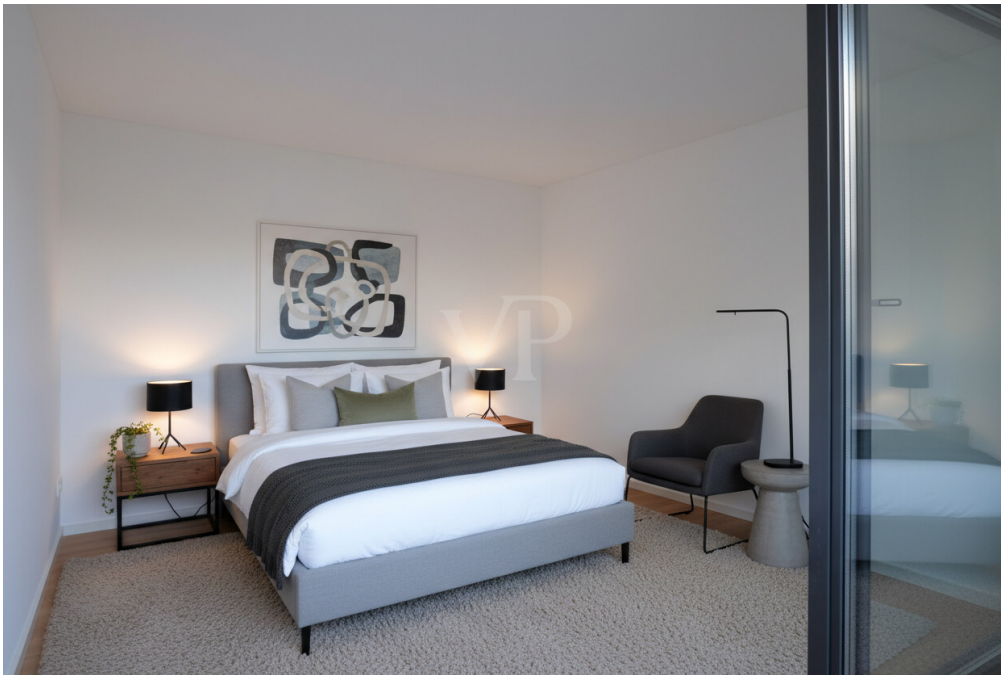
Número de propiedad: 25192057 - 65510 Idstein

La propiedad



Número de propiedad: 25192057 - 65510 Idstein

La propiedad



Número de propiedad: 25192057 - 65510 Idstein

La propiedad



Número de propiedad: 25192057 - 65510 Idstein

La propiedad



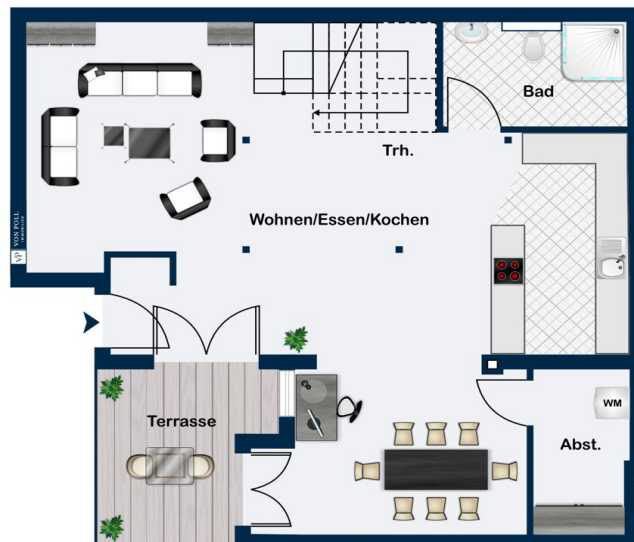
Número de propiedad: 25192057 - 65510 Idstein

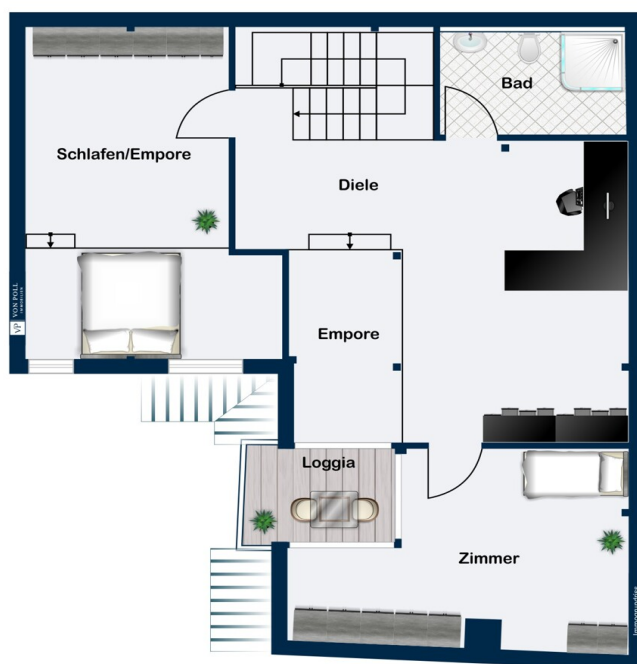
La propiedad



Número de propiedad: 25192057 - 65510 Idstein

Planos de planta





Este plano no está a escala. Los documentos nos fueron entregados por el cliente. Por esta razón, no podemos garantizar la exactitud de la información.

Número de propiedad: 25192057 - 65510 Idstein

Una primera impresión

Exklusives Loft in historischer Schmiede – Erstbezug nach Kernsanierung im Herzen der Altstadt

Willkommen in einer außergewöhnlichen Wohnimmobilie: Dieses großzügige Loft befindet sich in einer ehemaligen Schmiede um 1900, die 2025 mit höchstem Anspruch an Qualität, Design und Werterhalt kernsaniert wurde. Das denkmalgeschützte Gebäude wurde bis auf die Außenmauern vollständig erneuert und verbindet eindrucksvoll historischen Industriecharme mit modernem Wohnkomfort.

Auf ca. 163 m² Wohnfläche, verteilt auf 3,5 Zimmer, entfaltet sich ein offenes, lichtdurchflutetes Raumkonzept. Sichtbares Mauerwerk, industrielle Fenster und beeindruckende Deckenhöhen verleihen der Wohnung ihren authentischen Loftcharakter. Die großen Fensterfronten sorgen für reichlich Lichteinfall und unterstreichen das helle, offene Raumgefühl.

Ein praktischer Abstellraum im Erdgeschoss ersetzt den fehlenden Keller und bietet zudem Platz für Waschmaschine und Trockner.

Erdgeschoss – offenes Wohnen mit hochwertiger Ausstattung

Der imposante Wohn- und Essbereich bildet das Herzstück der Wohnung und entfaltet sich elegant in L-Form. Diese offene Gestaltung schafft ein einladendes, kommunikatives Ambiente und verbindet Kochen, Essen und Wohnen harmonisch miteinander. Von hier aus betreten Sie die Terrasse, auf der Sie entspannt die Sonne genießen können. Hochwertiges Steingut fügt sich harmonisch zu den erhaltenen historischen Pflastersteinen ein und unterstreicht den exklusiven Charakter dieses Außenbereichs.

Die hochwertige Einbauküche ist modern ausgestattet und integriert sich nahtlos in das offene Raumkonzept. Dezentle Lichtspots schaffen ein warmes, gemütliches Ambiente.

Anschließend befindet sich ein Gäste-WC mit Walk-in-Dusche und edlen Armaturen.

Obergeschoss – Galerie und private Rückzugsbereiche

Über eine stilvolle Treppe erreichen Sie die obere Ebene mit offener Galerie, die dem

Raum besondere Tiefe verleiht. Zwei Zimmer bieten Rückzugsbereiche, eines mit Podest, das andere beeindruckt durch eine dreiseitige Glasfront und direktem Zugang zur Loggia. Ein modern ausgestattetes Badezimmer mit Walk-in-Dusche rundet die private Rückzugszone stilvoll ab.

Ausstattung & Technik

Im Zuge der umfassenden Kernsanierung wurden unter anderem Elektrik, Leitungen und Fenster vollständig erneuert. Hochwertige Materialien, eine sorgfältige Verarbeitung sowie eine moderne Heizungsanlage gewährleisten ein komfortables und energieeffizientes Wohnen. Die gesamte Wohnung ist mit hochwertigem Parkettboden ausgestattet und verfügt in allen Räumen über eine Fußbodenheizung, die für ein besonders angenehmes Wohnklima sorgt.

Lage

Die Wohnung befindet sich mitten in der historischen Altstadt, dennoch ruhig in einer Seitenstraße, leicht zurückversetzt von der ersten Häuserreihe. So genießen Sie ein entspanntes, zurückgezogenes Wohngefühl bei unmittelbarer Nähe zu sämtlichen urbanen Angeboten.

Fazit

Dieses Loft ist ein echtes Unikat – ideal für Paare oder Familien, die großzügiges Wohnen, architektonische Besonderheiten und zentrale, dennoch ruhige Lage schätzen. Erstbezug, hochwertige Ausstattung, helle Räume dank großzügiger Fensterfronten und die Terrasse mit hochwertigem Steingutbelag und historischen Pflastersteinen als privater Rückzugsort machen diese Immobilie zu einer seltenen Gelegenheit.

Gerne zeigen wir Ihnen diese besondere Wohnung bei einer persönlichen Besichtigung. Wir freuen uns auf Ihre Kontaktaufnahme.

Número de propiedad: 25192057 - 65510 Idstein

Detalles de los servicios

- hochwertige dreifach-verglaste Fenster
- hochwertige und geräumige Einbauküche
- Bad mit walk-in Dusche
- Gäste-WC mit walk-in-Dusche
- Parkettboden in allen Räumen
- Fußbodenheizung in allen Räumen
- Abstellraum mit Anschluss für Waschmaschine und Trockner
- Terrasse
- Loggia
- Erstbezug nach Kernsanierung

Número de propiedad: 25192057 - 65510 Idstein

Todo sobre la ubicación

Idstein besticht als charmante Kleinstadt im Rheingau-Taunus-Kreis durch ihre perfekte Symbiose aus historischer Eleganz und moderner Lebensqualität. Die exzellente Verkehrsanbindung an Frankfurt sowie die wirtschaftliche Stabilität der Region schaffen ein Umfeld, das höchste Ansprüche an Infrastruktur, Komfort und Lebensstil erfüllt. Die liebevoll bewahrte historische Bausubstanz prägt das Stadtbild und verleiht Idstein einen unvergleichlichen Charakter, der zugleich Ruhe und Prestige ausstrahlt – ideale Voraussetzungen für eine exklusive Wohnadresse mit nachhaltigem Wertsteigerungspotenzial.

Das Stadtzentrum offenbart eine facettenreiche Kulisse, in der feine Kultur und gehobene Gastronomie harmonisch miteinander verschmelzen. In unmittelbarer Nähe laden renommierte Restaurants, stilvolle Bars und charmante Cafés zu genussvollen Momenten ein. Die fußläufige Erreichbarkeit sämtlicher Angebote unterstreicht den hohen Wohnkomfort und macht ein urbanes, zugleich entspanntes Lebensgefühl erlebbar.

Auch in puncto Gesundheit und Wohlbefinden überzeugt Idstein mit einer hervorragenden Infrastruktur: Zahlreiche Facharztpraxen und Apotheken befinden sich in unmittelbarer Nähe und gewährleisten eine umfassende medizinische Versorgung. Ergänzt wird das Angebot durch großzügige Grünanlagen wie den Schlossgarten und den Hochzeitgarten, die als Oasen der Ruhe und Erholung dienen. Kulturinteressierte finden im nahegelegenen Kulturbahnhof ein vielfältiges Programm, das das gehobene Lebensgefühl der Stadt abrundet.

Idstein bietet somit eine unvergleichliche Kombination aus exklusivem Wohnambiente, kultureller Vielfalt und erstklassiger Infrastruktur. Hier verschmelzen Privatsphäre und Lebensqualität zu einem einzigartigen Erlebnis, das höchsten Wohnansprüchen gerecht wird und ein stilvolles, zukunftsorientiertes Zuhause verspricht.

Número de propiedad: 25192057 - 65510 Idstein

Otros datos

HAFTUNG: Wir weisen darauf hin, dass die von uns weitergegebenen Objektinformationen, Unterlagen, Pläne etc. vom Verkäufer bzw. Vermieter stammen. Eine Haftung für die Richtigkeit oder Vollständigkeit der Angaben übernehmen wir daher nicht. Es obliegt daher unseren Kunden, die darin enthaltenen Objektinformationen und Angaben auf ihre Richtigkeit hin zu überprüfen. Alle Immobilienangebote sind freibleibend und vorbehaltlich Irrtümer, Zwischenverkauf- und Vermietung oder sonstiger Zwischenverwertung.

UNSER SERVICE FÜR SIE ALS EIGENTÜMER:

Planen Sie den Verkauf oder die Vermietung Ihrer Immobilie, so ist es für Sie wichtig, deren Marktwert zu kennen. Lassen Sie kostenfrei und unverbindlich den aktuellen Wert Ihrer Immobilie professionell durch einen unserer Immobilienspezialisten einschätzen. Unser bundesweites und internationales Netzwerk ermöglicht es uns, Verkäufer bzw. Vermieter und Interessenten bestmöglich zusammenzuführen.

Número de propiedad: 25192057 - 65510 Idstein

Contacto con el socio

Para más información, dirijase a su persona de contacto:

Katharina Lichtenberg-Weck

Bahnhofstraße 2, 65510 Idstein

Tel.: +49 6126 - 95 83 17 0

E-Mail: idstein@von-poll.com

Al aviso legal de von Poll Immobilien GmbH

www.von-poll.com