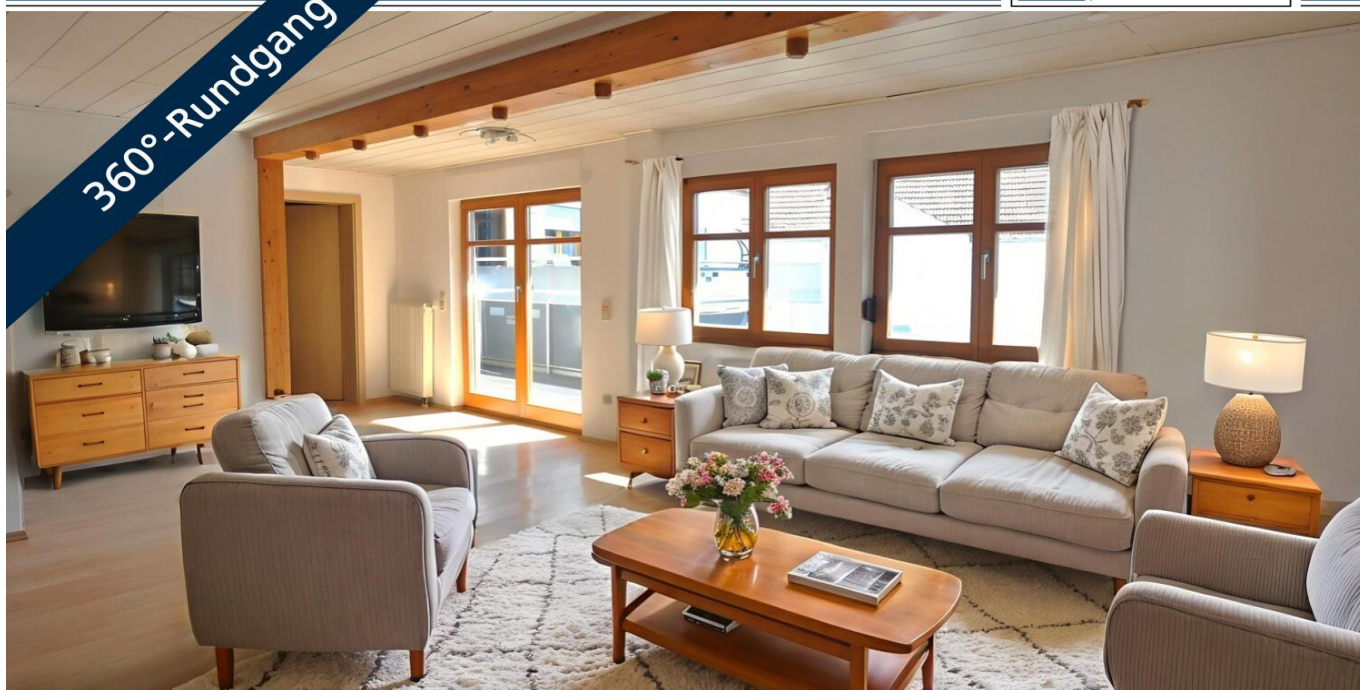


Waldems / Bermbach

¡Reservado! ¡Una casa que vale la pena! Complejo residencial con corazón y retorno de inversión.

Número de propiedad: 25192018

360°-Rundgang



[www.von-poll.com](http://www.von-poll.com)

PRECIO DE COMPRA: 590.000 EUR • SUPERFICIE HABITABLE: ca. 335 m<sup>2</sup> • HABITACIONES: 14 • SUPERFICIE DEL TERRENO: 321 m<sup>2</sup>

Número de propiedad: 25192018 - 65529 Waldems / Bermbach

- De un vistazo
- La propiedad
- Datos energéticos
- Una primera impresión
- Detalles de los servicios
- Todo sobre la ubicación
- Otros datos
- Contacto con el socio

Número de propiedad: 25192018 - 65529 Waldems / Bermbach

## De un vistazo

Número de propiedad	25192018
Superficie habitable	ca. 335 m²
Habitaciones	14
Dormitorios	10
Baños	4
Año de construcción	2000
Tipo de aparcamiento	4 x Plaza de aparcamiento exterior

Precio de compra	590.000 EUR
Comisión	Käuferprovision beträgt 5,95 % (inkl. MwSt.) des beurkundeten Kaufpreises
Modernización / Rehabilitación	2025
Estado de la propiedad	cuidado
Método de construcción	Sólido
Espacio utilizable	ca. 105 m²
Características	WC para invitados, Cocina empotrada, Balcón

Número de propiedad: 25192018 - 65529 Waldems / Bermbach

## Datos energéticos

Tipo de calefacción	Calefacción central	Certificado energético	Certificado de consumo
Fuente de energía	Gas	Consumo de energía final	91.10 kWh/m²a
Certificado energético válido hasta	18.02.2029	Clase de eficiencia energética	C
Fuente de energía	Gas	Año de construcción según el certificado energético	2000

Número de propiedad: 25192018 - 65529 Waldems / Bermbach

## La propiedad





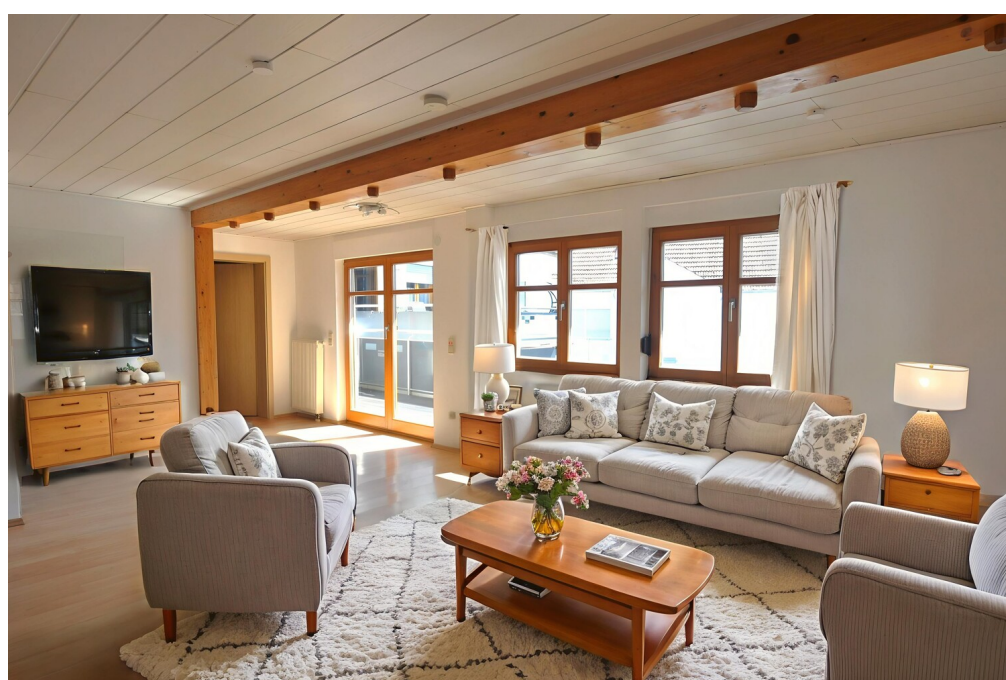
Número de propiedad: 25192018 - 65529 Waldems / Bermbach

## La propiedad



Número de propiedad: 25192018 - 65529 Waldems / Bermbach

## La propiedad





Número de propiedad: 25192018 - 65529 Waldems / Bermbach

## La propiedad





Número de propiedad: 25192018 - 65529 Waldems / Bermbach

## La propiedad



Número de propiedad: 25192018 - 65529 Waldems / Bermbach

## La propiedad





Número de propiedad: 25192018 - 65529 Waldems / Bermbach

## La propiedad





Número de propiedad: 25192018 - 65529 Waldems / Bermbach

## La propiedad



Número de propiedad: 25192018 - 65529 Waldems / Bermbach

## La propiedad





Número de propiedad: 25192018 - 65529 Waldems / Bermbach

## La propiedad





Número de propiedad: 25192018 - 65529 Waldems / Bermbach

## La propiedad



Número de propiedad: 25192018 - 65529 Waldems / Bermbach

## La propiedad



Número de propiedad: 25192018 - 65529 Waldems / Bermbach

## Una primera impresión

Sie suchen eine top gepflegte Wohnanlage, die Rendite und Flexibilität perfekt vereint? Dann wird Sie dieses Objekt begeistern!

Diese charmante Wohnanlage mit drei Einheiten überzeugt durch ihre solide Vermietung – zwei Einheiten sind langfristig und zuverlässig vermietet, während die dritte Einheit Ihnen alle Möglichkeiten offenlässt: selbst einziehen oder ebenfalls vermieten. (bei Vollvermietung ca. 35.-36.000 €/ Nettomieteinnahmen/ Jahr)

Ob als Kapitalanlage mit stabilem Ertrag, als Generationenhaus oder als Kombination aus Eigennutzung und Vermietung – hier investieren Sie in eine Immobilie mit Zukunft, Substanz und Wohlgefühlcharakter.

Die beiden Doppelhaushälften wurden 1999/2000 komplett neu errichtet und zeichnen sich durch eine gepflegte, solide und qualitativ sehr gute Ausstattung aus.

Die größere Wohneinheit verfügt über ca. 105 qm reine Wohnfläche, verteilt auf 4 Zimmer, Diele, Küche, Bad, Gäste-WC und Balkon. Die mit ca. 85 qm etwas kleinere Wohnung verfügt über 3 Zimmer, Diele, Küche, Bad, Gäste-WC und Balkon. Das Haus ist nicht unterkellert, Heizung und Abstellräume befinden sich im Erdgeschoss.

Das Einfamilienhaus mit einer reinen Wohnfläche von ca. 145 qm wurde 1999/ 2000 komplett entkernt und neu aufgebaut. Bis auf die sehr gut erhaltene Dacheindeckung wurde alles im Haus erneuert (z.B. Elektrik, Heizungsanlage, Fenster, Außendämmung, neue Bäder, Böden, Küchen etc.) Teilbereiche des Daches wurden neu aufgebaut, die Dachgauben sind neu entstanden.

Die Immobilie wird und wurde von den Eigentümern laufend gepflegt und instand gehalten und befindet sich einem top gepflegten Zustand.

Erst kürzlich wurde das Einfamilienhaus frisch renoviert, drei Fenster in den Dachgauben wurden erneuert, so dass eine Vermietung oder ein Bezug der Immobilie sofort erfolgen kann.

Die Einheiten sind infrastrukturell und versorgungstechnisch voneinander getrennt, also hinsichtlich der Wärme, Wasser- und Energieversorgung autark. Jedes Haus verfügt über eine eigene Heizungsanlage sowie eigene Zählerinrichtungen.

Für weitere Informationen und Unterlagen nehmen Sie gern Kontakt mit uns auf. Gern überzeugen wir Sie von diesem interessanten Investment bei einem persönlichen



Gespräch.

Número de propiedad: 25192018 - 65529 Waldems / Bermbach

## Detalles de los servicios

### EINFAMILIENHAUS

- Komplette Entkernung und Neuaufbau 1999/2000
- Erneuerung der gesamten Elektrik, der Leitungssysteme
- Erneuerung Heizungsanlage (Gas)
- Neue Wärmedämmung/ Außenputz/ Anstrich erneuert
- Erneuerung der Fernster (Holzfenster doppelt verglast)
- Neuaufbau der Dachgauben sowie Teilbereiche des Daches
- Ausbau des kompletten Dachgeschosses
- OG+DG ist Fachwerk (innen und außen verputzt)
- Allg. Renovierungsarbeiten/ neuer Anstrich (2025)
- Erneuerung der 3 Dachgaubenfenster (2025)
- Erneuerung von Bad- und Sanitärprojekten
- Erneuerung des Bodens im Bad (OG)
- Erneuerung Balkongeländer 2017
- Erneuerung der Duschen in den Bädern
- Einbauküche

### DOPPELHAUSHÄLFEN

- Neubau 1999/2000
- Haus A und Haus B verfügen über eine jeweils sep. Stromversorgung, Gasheizung, Wasseranschluss
- Holzfenster doppelt verglast
- Neue Balkongeländer (2017)
- Naturschieferverkleidung an den Gauben
- Rollläden manuell
- Helle Fliesen im Flurbereich
- Helle Fliesen in den Bädern/ Dusche
- Handtuchheizkörper
- Laminatböden in den Wohnbereichen
- Innentüren buchfarben
- Dusche/ Badewanne (Erneuerung der Duschen und Armaturen 2018)
- Neue Balkongeländer (2017)
- Naturschieferverkleidung an den Gauben
- Einbauküche in einer Wohnung
- Erneuerung der Heizung im Haus A (2025)

Número de propiedad: 25192018 - 65529 Waldems / Bermbach

## Todo sobre la ubicación

Waldems besticht als charmante, ländlich geprägte Gemeinde im Rheingau-Taunus-Kreis durch seine ruhige Lage im Taunus und eine stabile demografische Entwicklung. Mit einer niedrigen Bevölkerungsdichte und einer verlässlichen Verwaltung bietet die Gemeinde eine solide Grundlage für nachhaltige Investitionen in einem etablierten Wohnmarkt. Die Nähe zu größeren hessischen Städten gewährleistet eine ausgewogene Balance zwischen naturnahem Wohnen und guter Erreichbarkeit, was Waldems als attraktiven Nischenmarkt für anspruchsvolle Investoren positioniert.

Die Infrastruktur vor Ort überzeugt durch eine Vielzahl an Annehmlichkeiten, die den Standort besonders wertstabil machen. Für den täglichen Bedarf stehen mehrere Supermärkte im nahegelegenen Idstein zur Verfügung, ergänzt durch weitere regionale Einkaufsmöglichkeiten in der näheren Umgebung. Die Gesundheitsversorgung ist durch Fachärzte und Apotheken im Umkreis von 5-10 Fahrminuten gesichert, was die Attraktivität für Bewohner aller Altersgruppen unterstreicht. Die Anbindung an den öffentlichen Nahverkehr ist durch mehrere Busstationen im Ort gewährleistet, die in wenigen Gehminuten erreichbar sind und eine flexible Mobilität ermöglichen.

Darüber hinaus bereichern vielfältige Freizeitmöglichkeiten das Lebensumfeld und tragen zur hohen Lebensqualität bei. Nahegelegene Sportanlagen und Spielplätze, teils in unter zehn Minuten zu Fuß erreichbar, fördern eine aktive und gesunde Lebensweise. Die gastronomische Vielfalt mit Restaurants und Cafés in fußläufiger Entfernung rundet das Angebot ab und schafft ein lebendiges, zugleich entspanntes Umfeld. Für Familien mit Kindern sind mehrere Kindergärten und Schulen innerhalb weniger Minuten zu erreichen, was die Standortqualität zusätzlich erhöht.

Für Investoren bietet Waldems somit eine Kombination aus stabiler Nachfrage, solider Infrastruktur und einem naturnahen, zugleich gut angebundenen Lebensraum. Diese Faktoren schaffen eine vielversprechende Basis für eine nachhaltige Wertentwicklung und eine sichere Kapitalanlage in einer begehrten Region.



Número de propiedad: 25192018 - 65529 Waldems / Bermbach

## Otros datos

Es liegt ein Energieverbrauchsausweis vor.  
Dieser ist gültig bis 18.2.2029.  
Endenergieverbrauch beträgt 91.10 kwh/(m<sup>2</sup>\*a).  
Wesentlicher Energieträger der Heizung ist Gas.  
Das Baujahr des Objekts lt. Energieausweis ist 2000.  
Die Energieeffizienzklasse ist C.

GELDWÄSCHE: Als Immobilienmaklerunternehmen ist die von Poll Immobilien GmbH nach § 2 Abs. 1 Nr. 14 und § 11 Abs. 1, 2 Geldwäschegesetz (GwG) dazu verpflichtet, bei der Begründung einer Geschäftsbeziehung die Identität des Vertragspartners festzustellen und zu überprüfen, bzw. sobald ein ernsthaftes Interesse an der Durchführung des Immobilienkaufvertrages besteht. Hierzu ist es erforderlich, dass wir nach § 11 Abs. 4 GwG die relevanten Daten Ihres Personalausweises festhalten (wenn Sie als natürliche Person handeln) – beispielsweise mittels einer Kopie. Bei einer juristischen Person benötigen wir eine Kopie des Handelsregistrauszugs, aus welchem der wirtschaftlich Berechtigte hervorgeht. Das Geldwäschegesetz sieht vor, dass der Makler die Kopien bzw. Unterlagen fünf Jahre aufbewahren muss. Als unser Vertragspartner haben Sie auch eine Mitwirkungspflicht nach § 11 Abs. 6 GwG.

HAFTUNG: Wir weisen darauf hin, dass die von uns weitergegebenen Objektinformationen, Unterlagen, Pläne etc. vom Verkäufer bzw. Vermieter stammen. Eine Haftung für die Richtigkeit oder Vollständigkeit der Angaben übernehmen wir daher nicht. Es obliegt daher unseren Kunden, die darin enthaltenen Objektinformationen und Angaben auf ihre Richtigkeit hin zu überprüfen. Alle Immobilienangebote sind freibleibend und vorbehaltlich Irrtümer, Zwischenverkauf- und Vermietung oder sonstiger Zwischenverwertung.

### UNSER SERVICE FÜR SIE ALS EIGENTÜMER:

Planen Sie den Verkauf oder die Vermietung Ihrer Immobilie, so ist es für Sie wichtig, deren Marktwert zu kennen. Lassen Sie kostenfrei und unverbindlich den aktuellen Wert Ihrer Immobilie professionell durch einen unserer Immobilienspezialisten einschätzen. Unser bundesweites und internationales Netzwerk ermöglicht es uns, Verkäufer bzw. Vermieter und Interessenten bestmöglich zusammenzuführen.

Número de propiedad: 25192018 - 65529 Waldems / Bermbach

## Contacto con el socio

Para más información, dirijase a su persona de contacto:

Katharina Lichtenberg-Weck

---

Bahnhofstraße 2, 65510 Idstein

Tel.: +49 6126 - 95 83 17 0

E-Mail: [idstein@von-poll.com](mailto:idstein@von-poll.com)

*Al aviso legal de von Poll Immobilien GmbH*

---

[www.von-poll.com](http://www.von-poll.com)