

Wedel

# Familienfreundliches Reihenendhaus mit Garten und Garage in beliebter Wohnlage von Wedel

*Número de propiedad: 26147004*



[www.von-poll.com](http://www.von-poll.com)

**PRECIO DE COMPRA: 449.000 EUR • SUPERFICIE HABITABLE: ca. 142,67 m<sup>2</sup> • HABITACIONES: 5 •  
SUPERFICIE DEL TERRENO: 575 m<sup>2</sup>**

**Número de propiedad: 26147004 - 22880 Wedel**

- De un vistazo
- La propiedad
- Datos energéticos
- Una primera impresión
- Detalles de los servicios
- Todo sobre la ubicación
- Otros datos
- Contacto con el socio

Número de propiedad: 26147004 - 22880 Wedel

## De un vistazo

Número de propiedad	26147004	Precio de compra	449.000 EUR
Superficie habitable	ca. 142,67 m <sup>2</sup>	Casa	Chalet adosado de cabecera
Tipo de techo	Techo a dos aguas	Comisión	Käuferprovision beträgt 3,57 % (inkl. MwSt.) des beurkundeten Kaufpreises
Habitaciones	5	Estado de la propiedad	cuidado
Dormitorios	4	Método de construcción	Sólido
Baños	1	Características	Terraza, WC para invitados, Cocina empotrada, Balcón
Año de construcción	1976		
Tipo de aparcamiento	1 x Garaje		

Número de propiedad: 26147004 - 22880 Wedel

## Datos energéticos

Fuente de energía	Aceite	Certificado energético	Certificado energético
Certificado energético válido hasta	04.11.2035	Demanda de energía final	287.00 kWh/m <sup>2</sup> a
Fuente de energía	Aceite	Clase de eficiencia energética	H
		Año de construcción según el certificado energético	2004

Número de propiedad: 26147004 - 22880 Wedel

## La propiedad



Número de propiedad: 26147004 - 22880 Wedel

## La propiedad



Número de propiedad: 26147004 - 22880 Wedel

## La propiedad



Número de propiedad: 26147004 - 22880 Wedel

## La propiedad



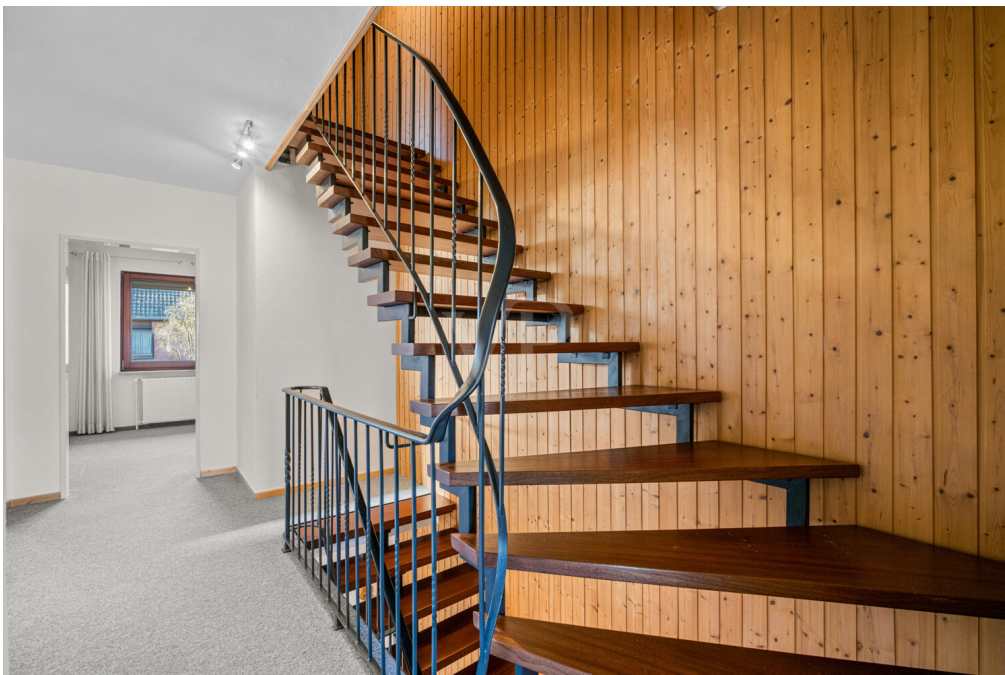
Número de propiedad: 26147004 - 22880 Wedel

## La propiedad



Número de propiedad: 26147004 - 22880 Wedel

## La propiedad



Número de propiedad: 26147004 - 22880 Wedel

## La propiedad



Número de propiedad: 26147004 - 22880 Wedel

## La propiedad



### Immobilie gefunden, *Finanzierung* gelöst.

Jetzt persönliches Kaufbudget berechnen und die passende Finanzierungslösung ermitteln.

[www.von-poll.com/finanzieren](http://www.von-poll.com/finanzieren)



FÜR SIE IN DEN BESTEN LAGEN



Gern informieren wir Sie persönlich über weitere Details zur Immobilie.  
Vereinbaren Sie einen Besichtigungstermin mit uns:

0800 – 333 33 09

Wir freuen uns, von Ihnen zu hören.

[www.von-poll.com](http://www.von-poll.com)

**Número de propiedad: 26147004 - 22880 Wedel**

## Una primera impresión

Dieses gepflegte Reihenendhaus befindet sich in einer beliebten Wohnlage von Wedel und überzeugt durch seine solide Bauweise, eine durchdachte Raumaufteilung sowie ein großzügiges Grundstück mit vielfältigen Gestaltungsmöglichkeiten. Die Immobilie eignet sich ideal für Familien, Paare oder alle, die ein behagliches Zuhause mit weiterem Entwicklungspotenzial suchen.

Die Wohnfläche von rund 143 m<sup>2</sup> verteilt sich auf ein klar strukturiertes Raumkonzept, das Funktionalität und Wohnkomfort harmonisch miteinander verbindet. Das Grundstück umfasst etwa 575 m<sup>2</sup> und bietet ausreichend Platz für Gartenliebhaber, Kinder oder individuelle Gestaltungsideen im Außenbereich.

Im Erdgeschoss befinden sich die Küche, ein Gäste-WC sowie der großzügige Wohn- und Essbereich. Große Fensterflächen sorgen für viel Tageslicht und schaffen eine angenehme Wohnatmosphäre. Gleichzeitig entsteht ein fließender Übergang zur Terrasse und in den Garten. Die teilweise überdachte Terrasse bietet auch bei wechselhaftem Wetter einen geschützten Platz im Freien.

Das Obergeschoss verfügt über drei gut geschnittene Schlafzimmer sowie ein zeitlos gestaltetes Badezimmer mit Badewanne. Eines der Zimmer bietet zudem Zugang zu einem Balkon mit Blick in den Garten. Das ausgebaute Dachgeschoss eröffnet zusätzliche Nutzungsmöglichkeiten und eignet sich ideal als Arbeitszimmer, Gästezimmer oder Hobbyraum.

Der Keller stellt weitere praktische Nutzfläche bereit und umfasst neben Abstellmöglichkeiten auch einen Waschmaschinenanschluss sowie einen zusätzlichen Raum, der sich beispielsweise als Werkstatt oder Hobbybereich nutzen lässt. Von hier aus besteht ein direkter Zugang in den Garten.

Die Immobilie wurde in massiver Bauweise errichtet und über die Jahre kontinuierlich instand gehalten. Je nach persönlichem Geschmack lässt sich mit überschaubarem Renovierungsaufwand ein modernes und individuelles Wohnambiente schaffen. Das Grundstück präsentiert sich gepflegt und ist von Büschen und Bäumen umgeben, die für Privatsphäre und eine angenehme Gartenatmosphäre sorgen.

Die Lage in Wedel zählt zu den gefragten Wohnlagen im westlichen Hamburger Umland. Einkaufsmöglichkeiten, Schulen, Kindergärten sowie zahlreiche Freizeitangebote befinden sich in gut erreichbarer Entfernung. Dank der guten Verkehrsanbindung ist auch die Hamburger Innenstadt bequem und in kurzer Zeit erreichbar.

**Número de propiedad: 26147004 - 22880 Wedel**

## Detalles de los servicios

- Vollkeller
  - Kelleraußentreppe
  - Gäste-WC
  - Einbauküche
  - Terrasse
  - Balkon
  - Markise
  - Garage
  - ausgebauten Dachgeschoss
- Modernisierungen/Sanierungen:
- 1987 Ausbau des Dachgeschosses
  - 1996 Einfriedung erneuert
  - 2000 Sanierung Badezimmer
  - 2004 neue Ölzentralheizung verbaut
  - 2006 Veluxfenster Dachgeschoß erneuert
  - 2020 Terrasse erneuert

**Número de propiedad: 26147004 - 22880 Wedel**

## Todo sobre la ubicación

Wedel liegt idyllisch an der Elbe und bietet die perfekte Mischung aus Natur und Urbanität. Nur einen Katzensprung von Hamburg entfernt, ist die Stadt ideal für Pendler, die das ruhige Leben schätzen, ohne auf die Nähe zur Großstadt zu verzichten. Mit der S-Bahn erreicht man das Hamburger Zentrum in weniger als 40 Minuten, und auch mit dem Auto ist Wedel hervorragend angebunden.

Die Elbe prägt das Freizeitangebot der Stadt: Der berühmte Willkomm-Höft begeistert mit seiner Schiffsbegrüßungsanlage, und kilometerlange Spazier- und Radwege laden dazu ein, die Natur zu genießen. Wassersportbegeisterte kommen durch den Yachthafen ebenso auf ihre Kosten wie Erholungssuchende, die in einem der Cafés oder Restaurants entlang des Elbufers die Aussicht genießen möchten.

Der Klövensteen ist ein 513 Hektar großes Waldgebiet bei Wedel und Hamburg, das als Naherholungsgebiet dient. Neben Wäldern, Wiesen, Teichen und einem Wildgehege bietet es Möglichkeiten für Reitsport, Wandern und Radfahren.

Wedel punktet mit einer ausgezeichneten Infrastruktur. Zahlreiche Einkaufsmöglichkeiten, erstklassige Bildungsangebote und ein breites Freizeit- und Kulturprogramm machen die Stadt besonders attraktiv. Theater, Konzerte und eine lebendige Kunstszene bieten Abwechslung, während Sportvereine und moderne Freizeitanlagen für Aktive keine Wünsche offenlassen.

Die harmonische Verbindung aus Natur, Kultur und hervorragender Anbindung macht Wedel zu einem Ort, der Lebensqualität auf höchstem Niveau bietet – ein Zuhause, das begeistert.

**Número de propiedad: 26147004 - 22880 Wedel**

## Otros datos

**GELDWÄSCHE:** Als Immobilienmaklerunternehmen ist die von Poll Immobilien GmbH nach § 2 Abs. 1 Nr. 14 und § 11 Abs. 1, 2 Geldwäschegesetz (GwG) dazu verpflichtet, bei der Begründung einer Geschäftsbeziehung die Identität des Vertragspartners festzustellen und zu überprüfen, bzw. sobald ein ernsthaftes Interesse an der Durchführung des Immobilienkaufvertrages besteht. Hierzu ist es erforderlich, dass wir nach § 11 Abs. 4 GwG die relevanten Daten Ihres Personalausweises festhalten (wenn Sie als natürliche Person handeln) – beispielsweise mittels einer Kopie. Bei einer juristischen Person benötigen wir eine Kopie des Handelsregisterauszugs, aus welchem der wirtschaftlich Berechtigte hervorgeht. Das Geldwäschegesetz sieht vor, dass der Makler die Kopien bzw. Unterlagen fünf Jahre aufbewahren muss. Als unser Vertragspartner haben Sie auch eine Mitwirkungspflicht nach § 11 Abs. 6 GwG.

**HAFTUNG:** Wir weisen darauf hin, dass die von uns weitergegebenen Objektinformationen, Unterlagen, Pläne etc. vom Verkäufer bzw. Vermieter stammen. Eine Haftung für die Richtigkeit oder Vollständigkeit der Angaben übernehmen wir daher nicht. Es obliegt daher unseren Kunden, die darin enthaltenen Objektinformationen und Angaben auf ihre Richtigkeit hin zu überprüfen. Alle Immobilienangebote sind freibleibend und vorbehaltlich Irrtümer, Zwischenverkauf- und Vermietung oder sonstiger Zwischenverwertung.

### UNSER SERVICE FÜR SIE ALS EIGENTÜMER:

Planen Sie den Verkauf oder die Vermietung Ihrer Immobilie, so ist es für Sie wichtig, deren Marktwert zu kennen. Lassen Sie kostenfrei und unverbindlich den aktuellen Wert Ihrer Immobilie professionell durch einen unserer Immobilienspezialisten einschätzen. Unser bundesweites und internationales Netzwerk ermöglicht es uns, Verkäufer bzw. Vermieter und Interessenten

bestmöglich zusammenzuführen.

**Número de propiedad: 26147004 - 22880 Wedel**

## Contacto con el socio

Para más información, diríjase a su persona de contacto:

Pierre Rosenberg

---

Hauptstraße 63, 25462 Rellingen

Tel.: +49 4101 - 80 80 41 0

E-Mail: [pinneberg@von-poll.com](mailto:pinneberg@von-poll.com)

*Al aviso legal de von Poll Immobilien GmbH*

---

[www.von-poll.com](http://www.von-poll.com)