

Künzell

Mehrfamilienhaus in attraktiver Wohnlage - für Anleger oder Selbstnutzer

Número de propiedad: 26226010



www.von-poll.com

**PRECIO DE COMPRA: 640.000 EUR • SUPERFICIE HABITABLE: ca. 296 m² • HABITACIONES: 11 •
SUPERFICIE DEL TERRENO: 748 m²**

Número de propiedad: 26226010 - 36093 Künzell

- De un vistazo
- La propiedad
- Datos energéticos
- Planos de planta
- Una primera impresión
- Detalles de los servicios
- Todo sobre la ubicación
- Otros datos
- Contacto con el socio

Número de propiedad: 26226010 - 36093 Künzell

De un vistazo

Número de propiedad	26226010
Superficie habitable	ca. 296 m ²
Tipo de techo	Techo a dos aguas
Habitaciones	11
Dormitorios	6
Baños	4
Tipo de aparcamiento	3 x Puerto de coches, 3 x Garaje

Precio de compra	640.000 EUR
Casa	Casa plurifamiliar
Comisión	Käuferprovision beträgt 3,57 % (inkl. MwSt.) des beurkundeten Kaufpreises
Método de construcción	Sólido
Características	Cocina empotrada

Número de propiedad: 26226010 - 36093 Künzell

Datos energéticos

Tipo de calefacción	Sistema de calefacción de una sola planta	Certificado energético	Certificado de consumo
Fuente de energía	Gas	Consumo de energía final	139.00 kWh/m ² a
Certificado energético válido hasta	20.10.2032	Clase de eficiencia energética	E
		Año de construcción según el certificado energético	1987

Número de propiedad: 26226010 - 36093 Künzell

La propiedad



Número de propiedad: 26226010 - 36093 Künzell

La propiedad



Número de propiedad: 26226010 - 36093 Künzell

La propiedad



Número de propiedad: 26226010 - 36093 Künzell

La propiedad



Número de propiedad: 26226010 - 36093 Künzell

La propiedad



Número de propiedad: 26226010 - 36093 Künzell

La propiedad



Número de propiedad: 26226010 - 36093 Künzell

La propiedad



Número de propiedad: 26226010 - 36093 Künzell

La propiedad



Número de propiedad: 26226010 - 36093 Künzell

La propiedad



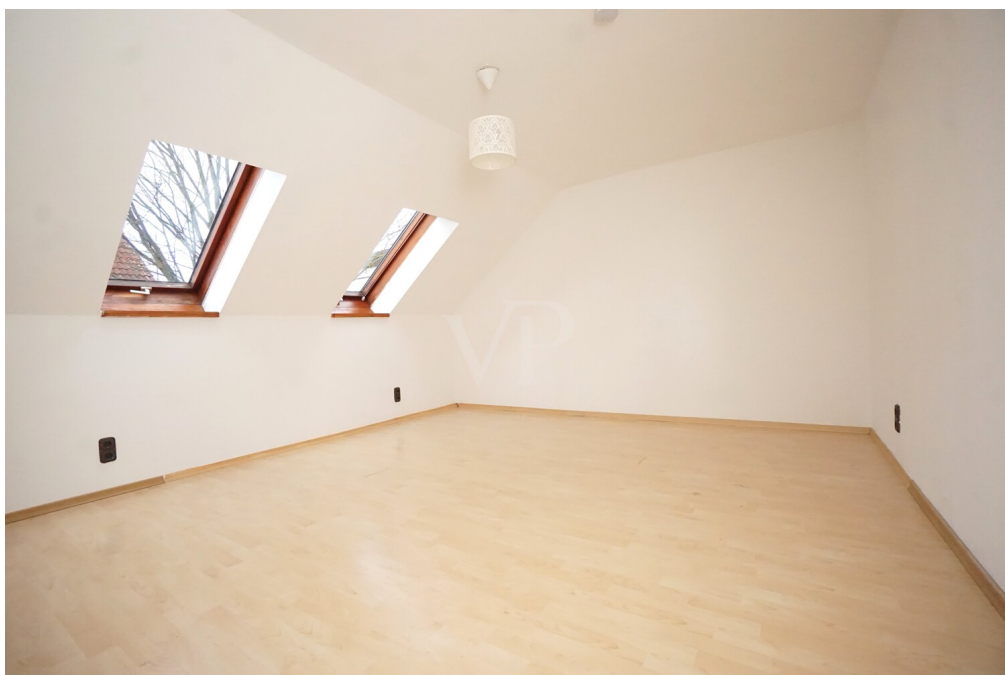
Número de propiedad: 26226010 - 36093 Künzell

La propiedad



Número de propiedad: 26226010 - 36093 Künzell

La propiedad



Número de propiedad: 26226010 - 36093 Künzell

La propiedad

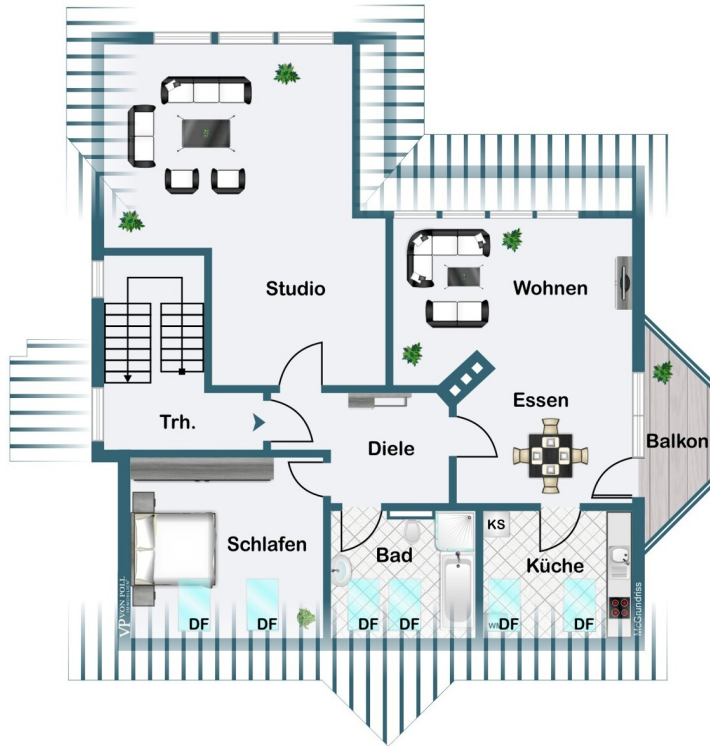


Número de propiedad: 26226010 - 36093 Künzell

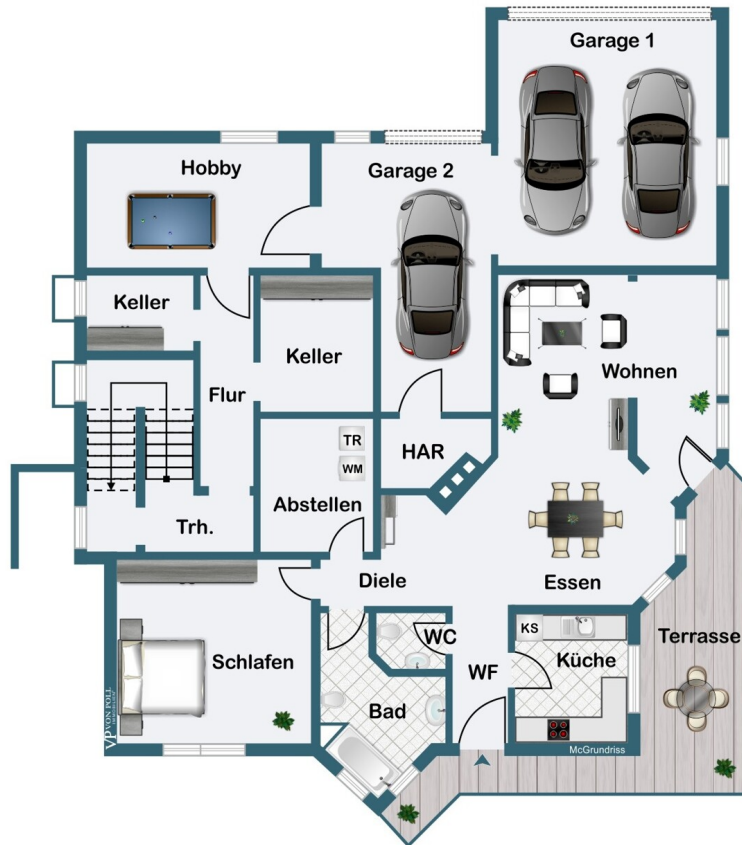
Planos de planta



Erdgeschoss



Dachgeschoss



Untergeschoss

Este plano no está a escala. Los documentos nos fueron entregados por el cliente. Por esta razón, no podemos garantizar la exactitud de la información.

Número de propiedad: 26226010 - 36093 Künzell

Una primera impresión

Das Mehrfamilienhaus mit Einliegerwohnung/Apartment steht auf einem ca. 748 m² großen Grundstück in der Kerngemeinde Künzell. Das Haus wurde 1987 errichtet, ist massiv gebaut und voll unterkellert. Die leichte Hanglage bietet einen wunderbaren weiten Ausblick auf die Rhön. Das Gebäude umfasst ein Vollgeschoss sowie ein ausgebautes Dach- und ein teilweise ausgebautes Untergeschoss. Die Gesamtwohnfläche von ca. 296,0 m² verteilt sich wie folgt:

WE 1 Erdgeschoss: ca. 105,0 m², 4 Zimmer, Küche, Bad, Terrasse, Wintergarten,

WE 2 Einliegerwohnung EG: ca. 22,0 m², 1 Zimmer mit Pantry-Küche, Bad,

WE 3 Dachgeschoss: ca. 104,0 m², 4 Zimmer, Küche, Bad, Balkon,

WE 4 Untergeschoss: ca. 64,0 m², 2 Zimmer, Küche, Bad, Terrasse.

Alle Wohnungen haben ein Tageslichtbad, die Wohnungen im EG und UG verfügen zudem über ein Gäste-WC. Zur Wohnung im Erdgeschoss gehören eine große Südost-Terrasse und zwei Wintergärten, zur Wohnung im Untergeschoss eine kleine Südwest-Terrasse, zur Wohnung im Dachgeschoss ein Südwest-Balkon. Die Wohnungen im EG, DG und UG werden jeweils mit einer separaten Erdgas-Brennwert-Therme aus dem Jahr 2019 beheizt. Die Beheizung der Einliegerwohnung erfolgt über die Therme der Erdgeschosswohnung. Der Wohn-/Essbereich und das Bad im EG sowie der Wohn-/Essbereich und die Küche im UG verfügen über eine Fußbodenheizung. In der EG-Wohnung gibt es zusätzlich einen Kachelofen. Es gibt im ganzen Haus keine Heizkörpernischen, damit entfallen diese potenziellen Wärmebrücken. Die Wohnraumfenster sind aus Kunststoff mit 2 Scheiben-Isolierverglasung. Die Wohnung im Dachgeschoss hat eine Raumhöhe von 2,3 m und höher, die Wohnung im Untergeschoss hat eine normale Raumhöhe von 2,5 m. Jede Wohnung mit Ausnahme der Einliegerwohnung verfügt über einen Keller- oder Abstellraum. Des Weiteren befinden sich im Keller ein Hausanschlussraum sowie ein Hobbykeller. Anschlüsse für Waschmaschinen und Trockner gibt es in jeder Einheit. Mitverkauft werden und im Kaufpreis enthalten

sind drei Einbauküchen sowie die Pantryküche. Zur Immobilie gehören 3 Garagenplätze und ein Carport mit 3 Stellplätzen. Das Carportdach ist sanierungsbedürftig. Drei der vier Wohnungen sind vermietet. Die Wohnung im EG wird derzeit noch von der Eigentümerin bewohnt, aber im Zuge des Verkaufs frei übergeben. Auf Wunsch der Mieter veröffentlichen wir im Internet keine Fotos der Wohnung im UG. Die erzielbare Jahres-Kaltmiete bei Vollvermietung beträgt ca. 35.000 €. Die Übergabe erfolgt nach Absprache.

Número de propiedad: 26226010 - 36093 Künzell

Detalles de los servicios

- Massivbau
- 4 Tageslichtbäder
- 2 Gäste-WC's
- 3 Einbauküchen
- 1 Pantryküche
- Kunststofffenster mit 2 Scheiben-Isolierverglasung
- Manuelle Rollläden
- 3 Erdgas-Thermen mit Brennwert-Technik aus 2019
- Wohnen, Essen und Bad im Erdgeschoss sowie Wohnen, Essen und Küche im Untergeschoss mit Fußbodenheizung
- 1 Kachelofen
- Bodenbeläge: Laminat, Fliesen, Teppich, Linoleum
- Gegensprechanlage
- 1 Doppelgarage, 1 Einzelgarage
- Carport mit 3 Stellplätzen

Número de propiedad: 26226010 - 36093 Künzell

Todo sobre la ubicación

Mit dem Auto erreichen Sie in ca. 5-6 Minuten die „Neue Mitte“ Künzell sowie das Justus-Liebig-Center in Petersberg und damit Supermärkte, einen Discounter, Drogerie- und Gartenmarkt, Augen- und Zahnarztpraxis, Apotheke und weitere Geschäfte des täglichen Bedarfs sowie verschiedenste gastronomische Betriebe. Kindergarten und Grundschule sind ebenfalls nur ca. 6 Minuten entfernt. Die Entfernung zum Klinikum Fulda beträgt ca. 2 Km oder rund 7 Fahrminuten, in die Fuldaer Innenstadt sind es ca. 4,5 Km oder 12 Minuten. Die nächste Bushaltstelle ist nur ca. 350 m entfernt. Eine Vielzahl an Vereinen sowie ein breites Freizeit- und Kulturangebot runden die Attraktivität des Wohnstandortes ab. Die Gemeinde Künzell grenzt unmittelbar an Fulda sowie an Petersberg und gehört zu den begehrtesten Wohnorten im Kreis Fulda. Die Gemeinde hat rund 16.000 Einwohner und besteht aus 8 Ortsteilen. Der östliche Teil der Gemeinde gehört bereits zur Vorderrhön. Künzell liegt unmittelbar an der A 7 nahe der Anschlussstelle Fulda-Mitte sowie der B 27, Ausfahrt Künzeller Straße. Der ICE-Bahnhof Fulda ist nur rund 4 Kilometer oder 10 Autominuten entfernt. Zum Flughafen Frankfurt benötigen Sie mit dem Auto ca. eine Stunde Fahrzeit.

Número de propiedad: 26226010 - 36093 Künzell

Otros datos

GELDWÄSCHE: Als Immobilienmaklerunternehmen ist die von Poll Immobilien GmbH nach § 2 Abs. 1 Nr. 14 und § 11 Abs. 1, 2 Geldwäschegesetz (GwG) dazu verpflichtet, bei der Begründung einer Geschäftsbeziehung die Identität des Vertragspartners festzustellen und zu überprüfen, bzw. sobald ein ernsthaftes Interesse an der Durchführung des Immobilienkaufvertrages besteht. Hierzu ist es erforderlich, dass wir nach § 11 Abs. 4 GwG die relevanten Daten Ihres Personalausweises festhalten (wenn Sie als natürliche Person handeln) – beispielsweise mittels einer Kopie. Bei einer juristischen Person benötigen wir eine Kopie des Handelsregisterauszugs, aus welchem der wirtschaftlich Berechtigte hervorgeht. Das Geldwäschegesetz sieht vor, dass der Makler die Kopien bzw. Unterlagen fünf Jahre aufbewahren muss. Als unser Vertragspartner haben Sie auch eine Mitwirkungspflicht nach § 11 Abs. 6 GwG.

HAFTUNG: Wir weisen darauf hin, dass die von uns weitergegebenen Objektinformationen, Unterlagen, Pläne etc. vom Verkäufer bzw. Vermieter stammen. Eine Haftung für die Richtigkeit oder Vollständigkeit der Angaben übernehmen wir daher nicht. Es obliegt daher unseren Kunden, die darin enthaltenen Objektinformationen und Angaben auf ihre Richtigkeit hin zu überprüfen. Alle Immobilienangebote sind freibleibend und vorbehaltlich Irrtümer, Zwischenverkauf- und Vermietung oder sonstiger Zwischenverwertung.

UNSER SERVICE FÜR SIE ALS EIGENTÜMER:

Planen Sie den Verkauf oder die Vermietung Ihrer Immobilie, so ist es für Sie wichtig, deren Marktwert zu kennen. Lassen Sie kostenfrei und unverbindlich den aktuellen Wert Ihrer Immobilie professionell durch einen unserer Immobilienspezialisten einschätzen. Unser bundesweites und internationales Netzwerk ermöglicht es uns, Verkäufer bzw. Vermieter und Interessenten

bestmöglich zusammenzuführen.

Número de propiedad: 26226010 - 36093 Künzell

Contacto con el socio

Para más información, diríjase a su persona de contacto:

Jürgen Schmitt

Karlstraße 37, 36037 Fulda

Tel.: +49 661 - 48 04 359 0

E-Mail: fulda@von-poll.com

Al aviso legal de von Poll Immobilien GmbH

www.von-poll.com