

Poppenhausen (Wasserkuppe)

VERKAUFT: Freistehendes Einfamilienhaus in der Rhön - Wohnen wo andere Urlaub machen

Número de propiedad: 25226026



PRECIO DE COMPRA: 315.000 EUR • SUPERFICIE HABITABLE: ca. 128 m² • HABITACIONES: 5 • SUPERFICIE DEL TERRENO: 638 m²

Número de propiedad: 25226026 - 36163 Poppenhausen (Wasserkuppe)

- De un vistazo
- La propiedad
- Datos energéticos
- Planos de planta
- Una primera impresión
- Detalles de los servicios
- Todo sobre la ubicación
- Otros datos
- Contacto con el socio

Número de propiedad: 25226026 - 36163 Poppenhausen (Wasserkuppe)

De un vistazo

Número de propiedad	25226026	Precio de compra	315.000 EUR
Superficie habitable	ca. 128 m²	Casa	Casa unifamiliar
Tipo de techo	Techo a dos aguas	Comisión	Käuferprovision beträgt 3,57 % (inkl. MwSt.) des beurkundeten Kaufpreises
Habitaciones	5		
Dormitorios	4		
Baños	2	Método de construcción	Sólido

Número de propiedad: 25226026 - 36163 Poppenhausen (Wasserkuppe)

Datos energéticos

Fuente de energía	Calefacción de distrito	Certificado energético	Certificado energético
Certificado energético válido hasta	27.09.2026	Demanda de energía final	239.90 kWh/m²a
		Clase de eficiencia energética	G
		Año de construcción según el certificado energético	1951

Número de propiedad: 25226026 - 36163 Poppenhausen (Wasserkuppe)

La propiedad



Número de propiedad: 25226026 - 36163 Poppenhausen (Wasserkuppe)

La propiedad



Número de propiedad: 25226026 - 36163 Poppenhausen (Wasserkuppe)

La propiedad



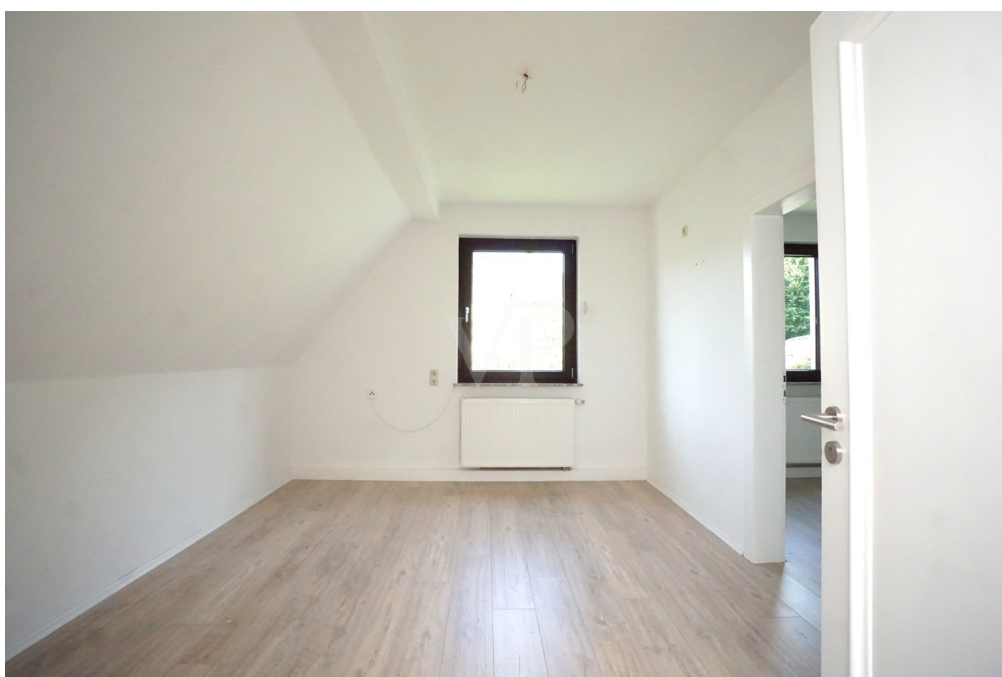
Número de propiedad: 25226026 - 36163 Poppenhausen (Wasserkuppe)

La propiedad



Número de propiedad: 25226026 - 36163 Poppenhausen (Wasserkuppe)

La propiedad



Número de propiedad: 25226026 - 36163 Poppenhausen (Wasserkuppe)

La propiedad



Número de propiedad: 25226026 - 36163 Poppenhausen (Wasserkuppe)

La propiedad



Número de propiedad: 25226026 - 36163 Poppenhausen (Wasserkuppe)

La propiedad



Capital



**MAKLER-KOMPASS
WOHNEN**

Top-Makler Fulda



Höchstnote für
von Poll Immobilien

Quelle: IIB Institut
IM TEST: 4.288 Makler

HEFT 10/25
GÜLTIG BIS: 09/26

Número de propiedad: 25226026 - 36163 Poppenhausen (Wasserkuppe)

La propiedad



FÜR SIE IN DEN BESTEN LAGEN

VP VON POLL
IMMOBILIEN



Eigentümern bieten wir eine kostenfreie und unverbindliche Marktpreiseinschätzung Ihrer Immobilie an.

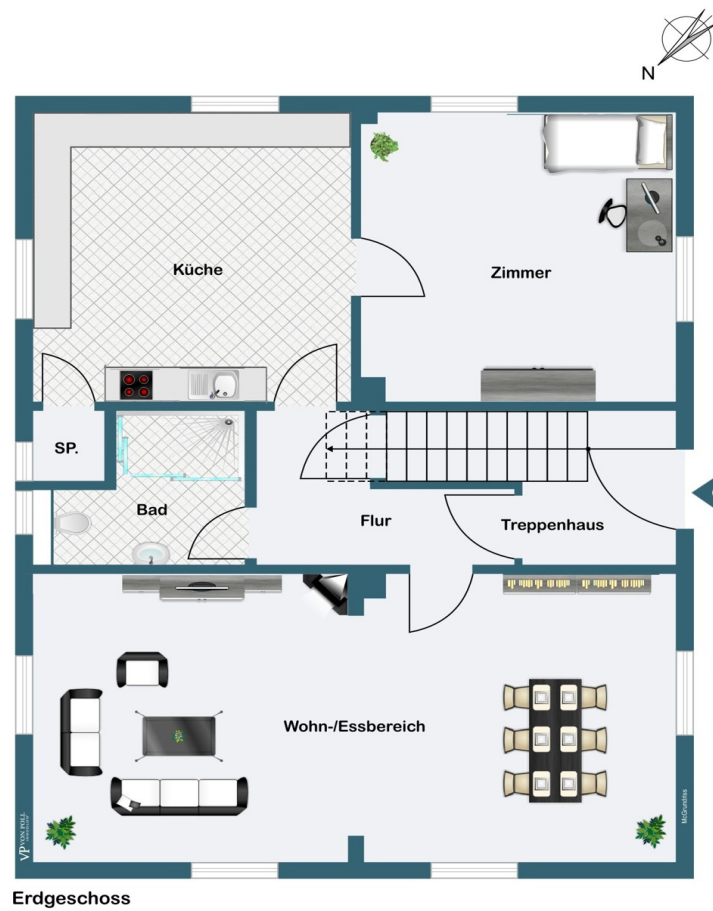
Kontaktieren Sie uns für eine persönliche Beratung:

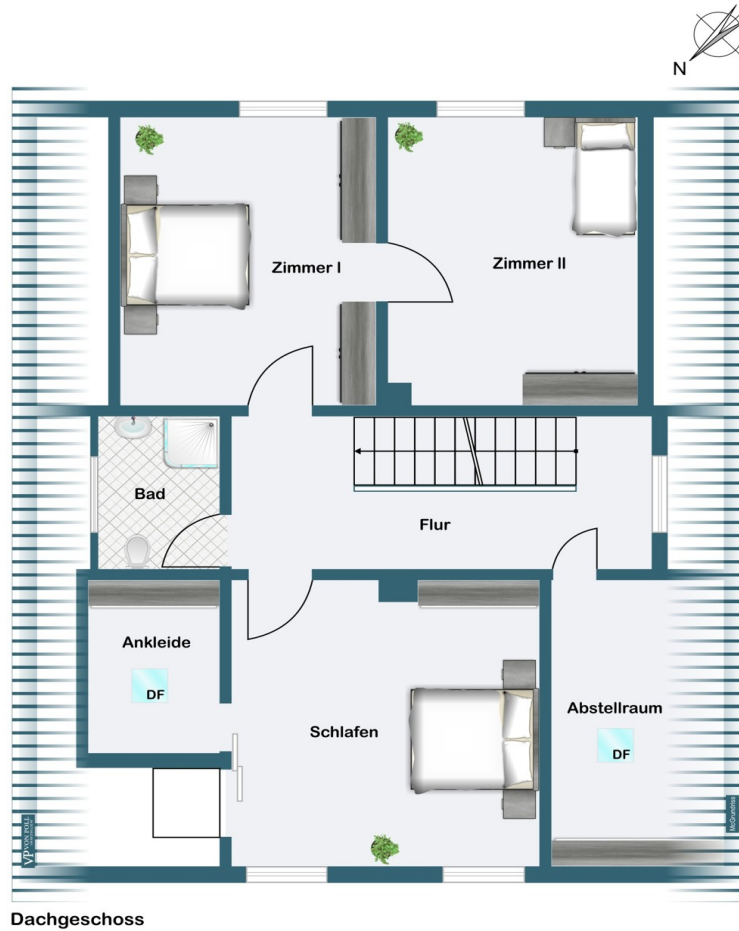
T.: 0661 - 48 04 359 0

www.von-poll.com

Número de propiedad: 25226026 - 36163 Poppenhausen (Wasserkuppe)

Planos de planta





Este plano no está a escala. Los documentos nos fueron entregados por el cliente. Por esta razón, no podemos garantizar la exactitud de la información.

Número de propiedad: 25226026 - 36163 Poppenhausen (Wasserkuppe)

Una primera impresión

Dieses freistehende Einfamilienhaus steht auf einem schönen, ca. 638 m² großen Grundstück in ruhiger Ortsrandlage.

Das in 1951 massiv erbaute Gebäude ist voll unterkellert.

Die Wohnfläche, verteilt auf Erd- und Dachgeschoss sowie fünf Zimmer, beträgt insgesamt ca. 128 m².

Im Erdgeschoss befindet sich der helle Wohn- und Essbereich, die separate Küche mit praktischer Speisekammer sowie ein weiteres Zimmer, welches als Kinder-/ Arbeits- oder Gästezimmer genutzt werden kann. Außerdem gibt es ein modernes Tageslichtbad, welches mit einer bodengleichen Dusche ausgestattet ist.

Im Dachgeschoss finden Sie das Schlafzimmer mit eigener Ankleide, zwei weitere Zimmer, ein Tageslichtbad mit Dusche sowie einen Abstellraum.

Das Kellergeschoss verfügt über ausreichend Staufläche in den Kellerräumen, eine Waschküche und eine kleine Garage, die als Werk- oder Hobbyraum sowie für das Unterstellen von Fahrrädern/Motorrädern genutzt werden kann.

Der Spitzboden bietet weiteren Stauraum und wurde vor einigen Jahren bereits mit Holz verkleidet.

Der idyllische Garten lädt zum Verweilen ein, eine Terrasse aus Holz ist angelegt und bietet Platz für eine gemütliche Sitzgelegenheit. Ein Geräteschuppen ist vorhanden.

Die Ausstattung der Immobilie wurde zum Teil erneuert. Die Fenster sind überwiegend 2-fach-verglaste Holzfenster aus den 80er Jahren. Drei Fenster sind in 2022/23 bereits in 3-fach-verglaste Kunststofffenster getauscht worden. Im Jahr 2017 wurde innen renoviert und ein zeitloser Vinyldeignbelag verlegt. Ebenfalls in 2017 wurde die Heizung modernisiert und das Haus an die Nahwärmeversorgung (betrieben mit Holzhackschnitzel + Biogasanlage) angeschlossen. Seit 2018 versorgt somit die Energiegenossenschaft Poppenhausen eG das Haus mit Heizwärme und Warmwasser. Die Immobilie wird frei übergeben, die Übergabe kann kurzfristig erfolgen.

Número de propiedad: 25226026 - 36163 Poppenhausen (Wasserkuppe)

Detalles de los servicios

- Massive Bauweise
- 2 Tageslichtbäder (1 davon in 2017 saniert)
- 2-fach-verglaste Holzfenster + drei 3-fach-verglaste Kunststofffenster
- Heizung + Warmwasser über Nahwärmeversorgung seit 2018
- Kaminanschluss vorhanden
- Garten mit Terrasse aus Holz
- Geräteschuppen
- Kleine Garage für Fahrräder/Motorräder

Número de propiedad: 25226026 - 36163 Poppenhausen (Wasserkuppe)

Todo sobre la ubicación

Leben, wo andere Urlaub machen: Poppenhausen mit seinen knapp 3.000 Einwohnern liegt mit seinen Ortsteilen in der Hochrhön, am Hang der Wasserkuppe, des Pferdskopfes und des Eubeberges. Neben der Kerngemeinde gibt es 4 weitere Ortsteile. Die Immobilie befindet sich im Kernort Poppenhausen. Die nächste Bushaltestelle liegt nur ca. 400 m entfernt und verbindet Poppenhausen mit der Stadt Fulda. Poppenhausen verfügt über eine sehr gute Infrastruktur: u.a. zwei Kindertagesstätten, Grundschule, Bürgerhaus, Freischwimmbad, Landarzt MVZ Rhön, eine Apotheke, eine Bankfiliale, mehrere gastronomische Betriebe, einen Lebensmittelmarkt, einen Getränkemarkt, Tankstelle, Metzger, Bäckereifiliale und zwei Blumengeschäfte. Eine Vielzahl an Vereinen sowie ein breites Freizeitangebot rund um die Wasserkuppe, die Steinwand und den Guckaisee, von Wandern, Mountainbiken, Klettern bis Segelfliegen, Gleitschirmfliegen und Ski-Langlauf runden die Attraktivität des Wohnstandortes im Sommer wie im Winter ab. Nahe zur B 458 gelegen ist man in ca. 20-25 Minuten in Fulda mit seinem ICE-Bahnhof, auf der A 7, Anschlussstelle Fulda-Mitte sowie der A66, Dreieck Fulda.

Número de propiedad: 25226026 - 36163 Poppenhausen (Wasserkuppe)

Otros datos

Es liegt ein Energiebedarfsausweis vor.

Dieser ist gültig bis 27.9.2026.

Endenergiebedarf beträgt 239.90 kwh/(m²*a).

Wesentlicher Energieträger der Heizung ist Nahwärme.

Das Baujahr des Objekts lt. Energieausweis ist 1951.

Die Energieeffizienzklasse ist G.

GELDWÄSCHE: Als Immobilienmaklerunternehmen ist die von Poll Immobilien GmbH nach § 2 Abs. 1 Nr. 14 und § 11 Abs. 1, 2 Geldwäschegesetz (GwG) dazu verpflichtet, bei der Begründung einer Geschäftsbeziehung die Identität des Vertragspartners festzustellen und zu überprüfen, bzw. sobald ein ernsthaftes Interesse an der Durchführung des Immobilienkaufvertrages besteht. Hierzu ist es erforderlich, dass wir nach § 11 Abs. 4 GwG die relevanten Daten Ihres Personalausweises festhalten (wenn Sie als natürliche Person handeln) – beispielsweise mittels einer Kopie. Bei einer juristischen Person benötigen wir eine Kopie des Handelsregistrauszugs, aus welchem der wirtschaftlich Berechtigte hervorgeht. Das Geldwäschegesetz sieht vor, dass der Makler die Kopien bzw. Unterlagen fünf Jahre aufbewahren muss. Als unser Vertragspartner haben Sie auch eine Mitwirkungspflicht nach § 11 Abs. 6 GwG.

HAFTUNG: Wir weisen darauf hin, dass die von uns weitergegebenen Objektinformationen, Unterlagen, Pläne etc. vom Verkäufer bzw. Vermieter stammen. Eine Haftung für die Richtigkeit oder Vollständigkeit der Angaben übernehmen wir daher nicht. Es obliegt daher unseren Kunden, die darin enthaltenen Objektinformationen und Angaben auf ihre Richtigkeit hin zu überprüfen. Alle Immobilienangebote sind freibleibend und vorbehaltlich Irrtümer, Zwischenverkauf- und Vermietung oder sonstiger Zwischenverwertung.

UNSER SERVICE FÜR SIE ALS EIGENTÜMER:

Planen Sie den Verkauf oder die Vermietung Ihrer Immobilie, so ist es für Sie wichtig, deren Marktwert zu kennen. Lassen Sie kostenfrei und unverbindlich den aktuellen Wert Ihrer Immobilie professionell durch einen unserer Immobilienspezialisten einschätzen. Unser bundesweites und internationales Netzwerk ermöglicht es uns, Verkäufer bzw. Vermieter und Interessenten bestmöglich zusammenzuführen.

Número de propiedad: 25226026 - 36163 Poppenhausen (Wasserkuppe)

Contacto con el socio

Para más información, dirijase a su persona de contacto:

Jürgen Schmitt

Karlstraße 37, 36037 Fulda

Tel.: +49 661 - 48 04 359 0

E-Mail: fulda@von-poll.com

Al aviso legal de von Poll Immobilien GmbH

www.von-poll.com