

Erbach

Familienfreundliches EFH in Bestlage

Número de propiedad: 25177024



www.von-poll.com

PRECIO DE COMPRA: 330.000 EUR • SUPERFICIE HABITABLE: ca. 146 m² • HABITACIONES: 5 • SUPERFICIE DEL TERRENO: 454 m²

Número de propiedad: 25177024 - 64711 Erbach

- De un vistazo
- La propiedad
- Datos energéticos
- Una primera impresión
- Detalles de los servicios
- Todo sobre la ubicación
- Otros datos
- Contacto con el socio

Número de propiedad: 25177024 - 64711 Erbach

De un vistazo

Número de propiedad	25177024
Superficie habitable	ca. 146 m ²
Tipo de techo	Techo a dos aguas
Habitaciones	5
Dormitorios	4
Baños	2
Año de construcción	1968
Tipo de aparcamiento	1 x Puerto de coches, 1 x Plaza de aparcamiento exterior

Precio de compra	330.000 EUR
Casa	Casa unifamiliar
Comisión	Käuferprovision beträgt 3,57 % (inkl. MwSt.) des beurkundeten Kaufpreises
Modernización / Rehabilitación	2004
Estado de la propiedad	para reformar
Método de construcción	Sólido
Características	Terraza, WC para invitados, Jardín / uso compartido, Balcón

Número de propiedad: 25177024 - 64711 Erbach

Datos energéticos

Fuente de energía	Aceite	Certificado energético	Certificado de consumo
Certificado energético válido hasta	20.08.2035	Consumo de energía final	69.60 kWh/m ² a
Fuente de energía	Aceite	Clase de eficiencia energética	B
		Año de construcción según el certificado energético	2004

Número de propiedad: 25177024 - 64711 Erbach

La propiedad



Número de propiedad: 25177024 - 64711 Erbach

La propiedad



Número de propiedad: 25177024 - 64711 Erbach

La propiedad



Número de propiedad: 25177024 - 64711 Erbach

La propiedad



Número de propiedad: 25177024 - 64711 Erbach

La propiedad



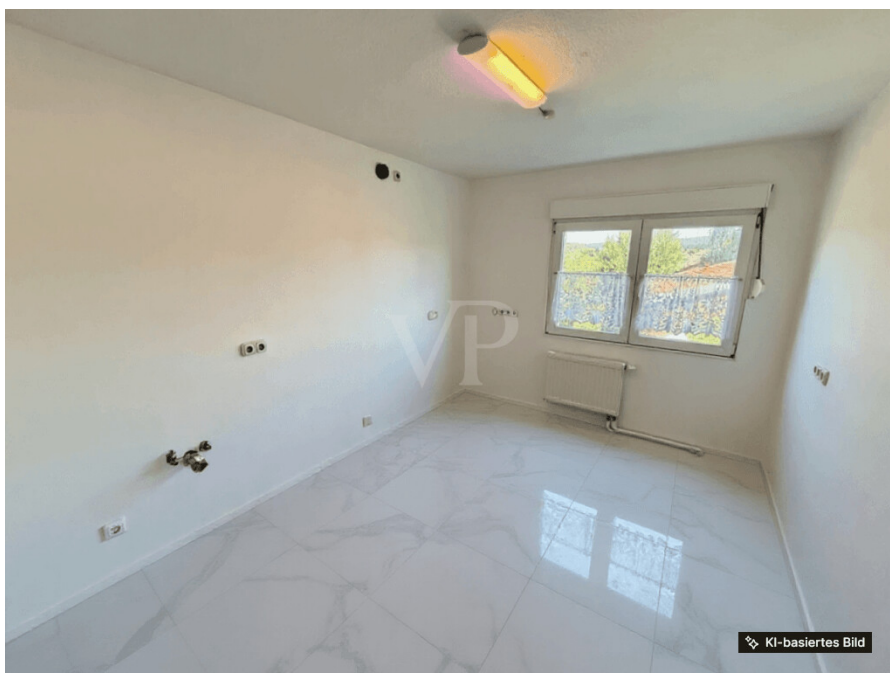
Número de propiedad: 25177024 - 64711 Erbach

La propiedad



Número de propiedad: 25177024 - 64711 Erbach

La propiedad



Número de propiedad: 25177024 - 64711 Erbach

La propiedad



Número de propiedad: 25177024 - 64711 Erbach

La propiedad



Número de propiedad: 25177024 - 64711 Erbach

La propiedad



Número de propiedad: 25177024 - 64711 Erbach

La propiedad



Número de propiedad: 25177024 - 64711 Erbach

La propiedad



Número de propiedad: 25177024 - 64711 Erbach

La propiedad



Número de propiedad: 25177024 - 64711 Erbach

La propiedad



Número de propiedad: 25177024 - 64711 Erbach

La propiedad



Número de propiedad: 25177024 - 64711 Erbach

Una primera impresión

In einer Top Lage von Erbach der "Westring" mit Weitblick über die Stadt steht dieses schöne Einfamilienhaus. Die großzügige Wohnfläche von ca. 146 m² und einem Grundstück von 454 m², sorgt für genügend Platz für die ganze Familie. Im EG befindet sich neben den "Kellerräumen" ein Zimmer welches vielseitig genutzt werden kann, ob als HomeOffice, Gäste oder Jugendzimmer.

Das Obergeschoss erstreckt sich auf ca. 70 m² mit allem was man für den täglichen Bedarf benötigt. Ein großes Wohn/ Esszimmer, einem Badezimmer, einer Küche und einem Klimatisiertem Durchgangszimmer, welches als Homeoffice oder Schlafzimmer genutzt werden kann.

Das ausgebaute Dachgeschoss verfügt über ca. 49 m², dort befindet sich ein weiteres Badezimmer mit Badewanne, und zwei Schlafzimmern, beide mit Zugang auf die großzügige Terrasse mit einem wunderschönen Blick über Erbach. Ein Spitzbogen mit Isoliertem Dach rundet das DG ab.

Das Haus befindet sich in einem renovierungsbedürftigem Zustand und überzeugt zudem durch weitere Nutzflächen: Neben den Wohnräumen steht ein großzügiger Kellerraum und ein gedämmter, verschalter Dachboden zur Verfügung. Ein weiterer Pluspunkt ist der praktische Carport, der einen direkten Zugang ins Haus und den Garten bietet.

Der liebevoll angelegte Garten bietet viel Grün und überzeugt mit einem direkten Zugang sowohl zum Wohnhaus als auch zu beiden Stellplätzen. Ein leichtes Gefälle, das keineswegs zu steil ist, verleiht dem Grundstück eine angenehme Struktur und leichte Dynamik. Für Hobbygärtner stehen ein praktisches Gewächshaus sowie mehrere Nashi-Bäume und ein Kirschbaum zur Verfügung, die den Garten zusätzlich bereichern.

Die Fenster wurden im Jahr 2004 auf doppelt verglaste Kunststofffenster umgerüstet. Auch die Öl-Zentralheizung wurde ebenfalls 2004 erneuert und arbeitet zuverlässig. Die Immobilie bietet vielfältiges Potenzial für individuelle Gestaltung und Wertsteigerung.

Das Einfamilienhaus genießt die Vorzüge einer erstklassigen Lage in Kombination mit einem komfortablen, familienfreundlichen Wohnkonzept.

Número de propiedad: 25177024 - 64711 Erbach

Detalles de los servicios

- Top Lage
- großer Carport
- weiterer Stellplatz
- Gewächshaus im Garten
- Nashi Bäume, Kirschbaum
- Weitblick über Erbach

Número de propiedad: 25177024 - 64711 Erbach

Todo sobre la ubicación

Diese Wohnlage wird Sie begeistern! Perfekt geeignet für Pendler und Familien mit Kindern: Sowohl die Innenstadt als auch den Bahnhof erreichen Sie bequem in nur etwa fünf Gehminuten. Das Haus liegt in einer gepflegten, ruhigen und beliebten Wohngegend von Erbach- Bestlage. Hier genießen Sie eine herrliche Fernsicht über die Stadt und profitieren gleichzeitig von der Nähe zur Innenstadt.

Erbach, die Kreisstadt des Odenwaldkreises, bildet zusammen mit Michelstadt das wirtschaftliche Herz des Odenwaldes. In der Kernstadt leben rund 8.200 Einwohner, gemeinsam mit den zehn Stadtteilen zählt die Stadt insgesamt etwa 13.500 Bewohner.

Número de propiedad: 25177024 - 64711 Erbach

Otros datos

Es liegt ein Energieverbrauchsausweis vor.
Dieser ist gültig bis 20.8.2035.
Endenergieverbrauch beträgt 69.60 kwh/(m²*a).
Wesentlicher Energieträger der Heizung ist Öl.
Das Baujahr des Objekts lt. Energieausweis ist 2004.
Die Energieeffizienzklasse ist B.

GELDWÄSCHE: Als Immobilienmaklerunternehmen ist die von Poll Immobilien GmbH nach § 2 Abs. 1 Nr. 14 und § 11 Abs. 1, 2 Geldwäschegesetz (GwG) dazu verpflichtet, bei der Begründung einer Geschäftsbeziehung die Identität des Vertragspartners festzustellen und zu überprüfen, bzw. sobald ein ernsthaftes Interesse an der Durchführung des Immobilienkaufvertrages besteht. Hierzu ist es erforderlich, dass wir nach § 11 Abs. 4 GwG die relevanten Daten Ihres Personalausweises festhalten (wenn Sie als natürliche Person handeln) – beispielsweise mittels einer Kopie. Bei einer juristischen Person benötigen wir eine Kopie des Handelsregisterauszugs, aus welchem der wirtschaftlich Berechtigte hervorgeht. Das Geldwäschegesetz sieht vor, dass der Makler die Kopien bzw. Unterlagen fünf Jahre aufbewahren muss. Als unser Vertragspartner haben Sie auch eine Mitwirkungspflicht nach § 11 Abs. 6 GwG.

HAFTUNG: Wir weisen darauf hin, dass die von uns weitergegebenen Objektinformationen, Unterlagen, Pläne etc. vom Verkäufer bzw. Vermieter stammen. Eine Haftung für die Richtigkeit oder Vollständigkeit der Angaben übernehmen wir daher nicht. Es obliegt daher unseren Kunden, die darin enthaltenen Objektinformationen und Angaben auf ihre Richtigkeit hin zu überprüfen. Alle Immobilienangebote sind freibleibend und vorbehaltlich Irrtümer, Zwischenverkauf- und Vermietung oder sonstiger Zwischenverwertung.

UNSER SERVICE FÜR SIE ALS EIGENTÜMER:

Planen Sie den Verkauf oder die Vermietung Ihrer Immobilie, so ist es für Sie wichtig, deren Marktwert zu kennen. Lassen Sie kostenfrei und unverbindlich den aktuellen Wert Ihrer Immobilie professionell durch einen unserer Immobilienspezialisten einschätzen. Unser bundesweites und internationales Netzwerk ermöglicht es uns, Verkäufer bzw. Vermieter und Interessenten bestmöglich zusammenzuführen.
HAFTUNG: Wir weisen darauf hin, dass die von uns weitergegebenen Objektinformationen, Unterlagen, Pläne etc. vom Verkäufer bzw. Vermieter stammen. Eine Haftung für die Richtigkeit oder Vollständigkeit der Angaben übernehmen wir daher nicht. Es obliegt daher unseren

Kunden, die darin enthaltenen Objektinformationen und Angaben auf ihre Richtigkeit hin zu überprüfen. Alle Immobilienangebote sind freibleibend und vorbehaltlich Irrtümer, Zwischenverkauf- und Vermietung oder sonstiger Zwischenverwertung.

UNSER SERVICE FÜR SIE ALS EIGENTÜMER:

Planen Sie den Verkauf oder die Vermietung Ihrer Immobilie, so ist es für Sie wichtig, deren Marktwert zu kennen. Lassen Sie kostenfrei und unverbindlich den aktuellen Wert Ihrer Immobilie professionell durch einen unserer Immobilienspezialisten einschätzen. Unser bundesweites und internationales Netzwerk ermöglicht es uns, Verkäufer bzw. Vermieter und Interessenten bestmöglich zusammenzuführen.

Número de propiedad: 25177024 - 64711 Erbach

Contacto con el socio

Para más información, dirijase a su persona de contacto:

Kerstin Leuchten

Braunstraße 8-10, 64720 Michelstadt

Tel.: +49 6061 - 96 94 61 0

E-Mail: odenwald@von-poll.com

Al aviso legal de von Poll Immobilien GmbH

www.von-poll.com