

Paderborn / Elsen

Großzügiges Zweifamilienhaus mit viel Potenzial

Número de propiedad: 26040011



www.von-poll.com

**PRECIO DE COMPRA: 629.000 EUR • SUPERFICIE HABITABLE: ca. 239 m² • HABITACIONES: 9 •
SUPERFICIE DEL TERRENO: 704 m²**

Número de propiedad: 26040011 - 33106 Paderborn / Elsen

- De un vistazo
- La propiedad
- Datos energéticos
- Una primera impresión
- Detalles de los servicios
- Todo sobre la ubicación
- Otros datos
- Contacto con el socio

Número de propiedad: 26040011 - 33106 Paderborn / Elsen

De un vistazo

Número de propiedad	26040011	Precio de compra	629.000 EUR
Superficie habitable	ca. 239 m ²	Casa	Casa bifamiliar
Tipo de techo	Techo a dos aguas	Comisión	Käuferprovision beträgt 3,57 % (inkl. MwSt.) des beurkundeten Kaufpreises
Habitaciones	9	Modernización / Rehabilitación	1983
Dormitorios	4	Método de construcción	Sólido
Baños	3	Espacio utilizable	ca. 166 m ²
Año de construcción	1960	Características	Terraza, WC para invitados, Jardín / uso compartido, Cocina empotrada, Balcón
Tipo de aparcamiento	2 x Plaza de aparcamiento exterior, 4 x Garaje		

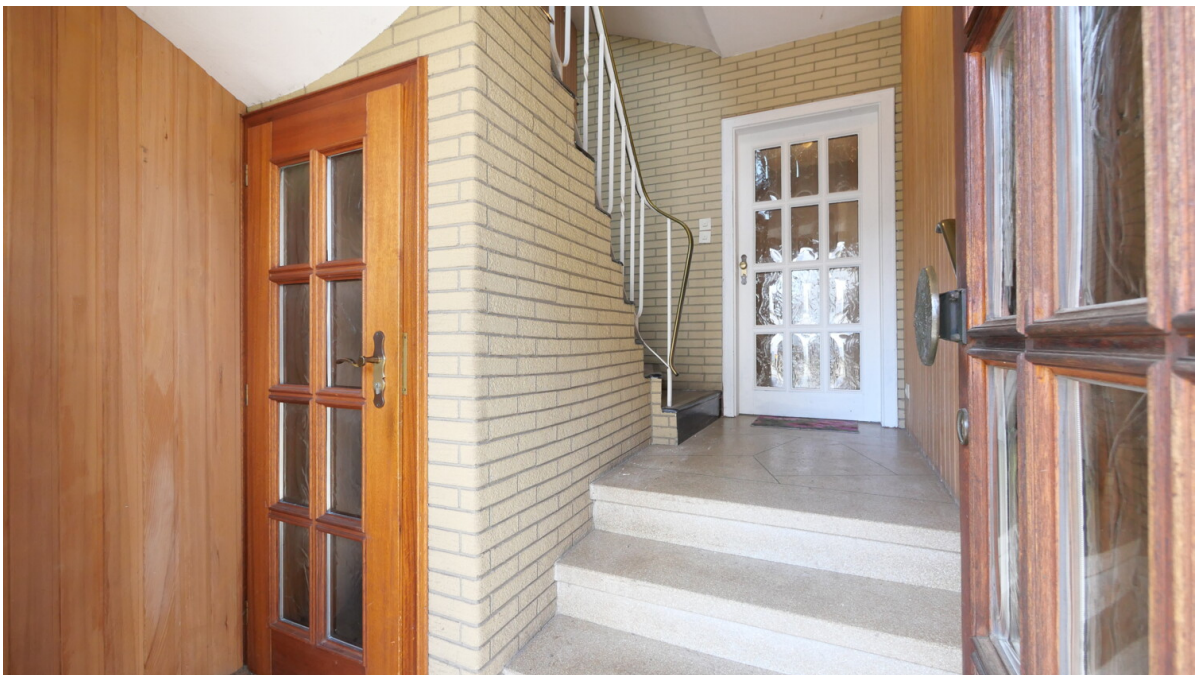
Número de propiedad: 26040011 - 33106 Paderborn / Elsen

Datos energéticos

Fuente de energía	Pellet	Certificado energético	Certificado de consumo
Certificado energético válido hasta	30.06.2035	Consumo de energía final	112.60 kWh/m ² a
Fuente de energía	Pellets	Clase de eficiencia energética	D
		Año de construcción según el certificado energético	1960

Número de propiedad: 26040011 - 33106 Paderborn / Elsen

La propiedad



Número de propiedad: 26040011 - 33106 Paderborn / Elsen

La propiedad



Número de propiedad: 26040011 - 33106 Paderborn / Elsen

La propiedad



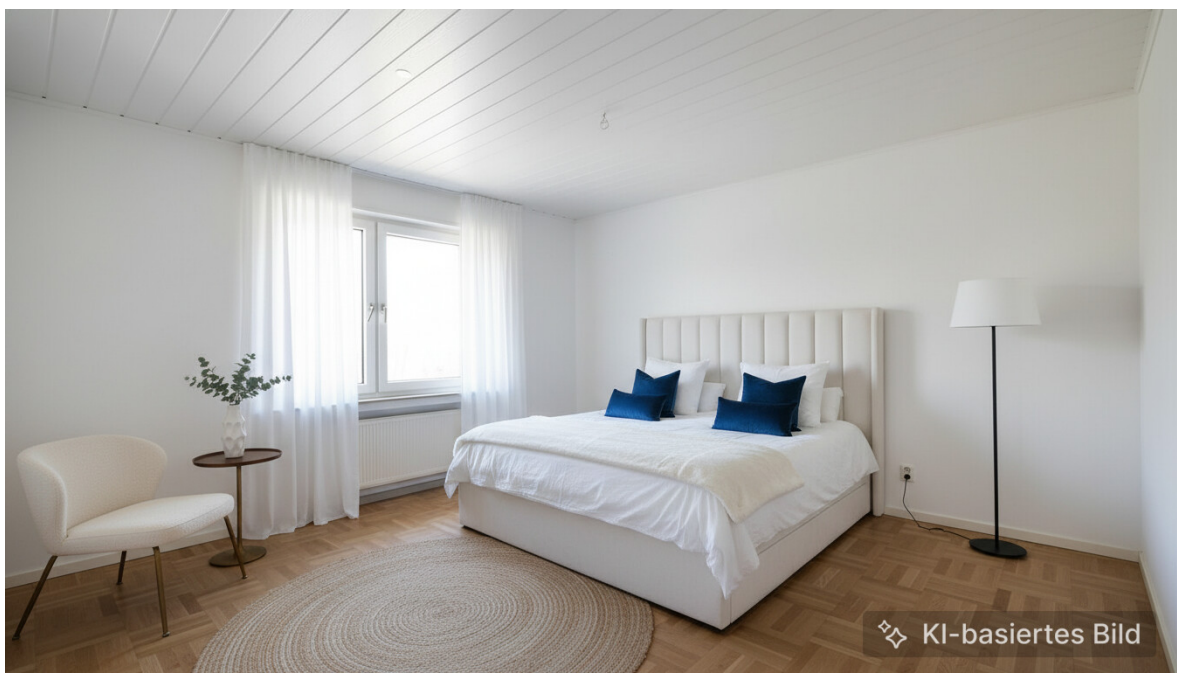
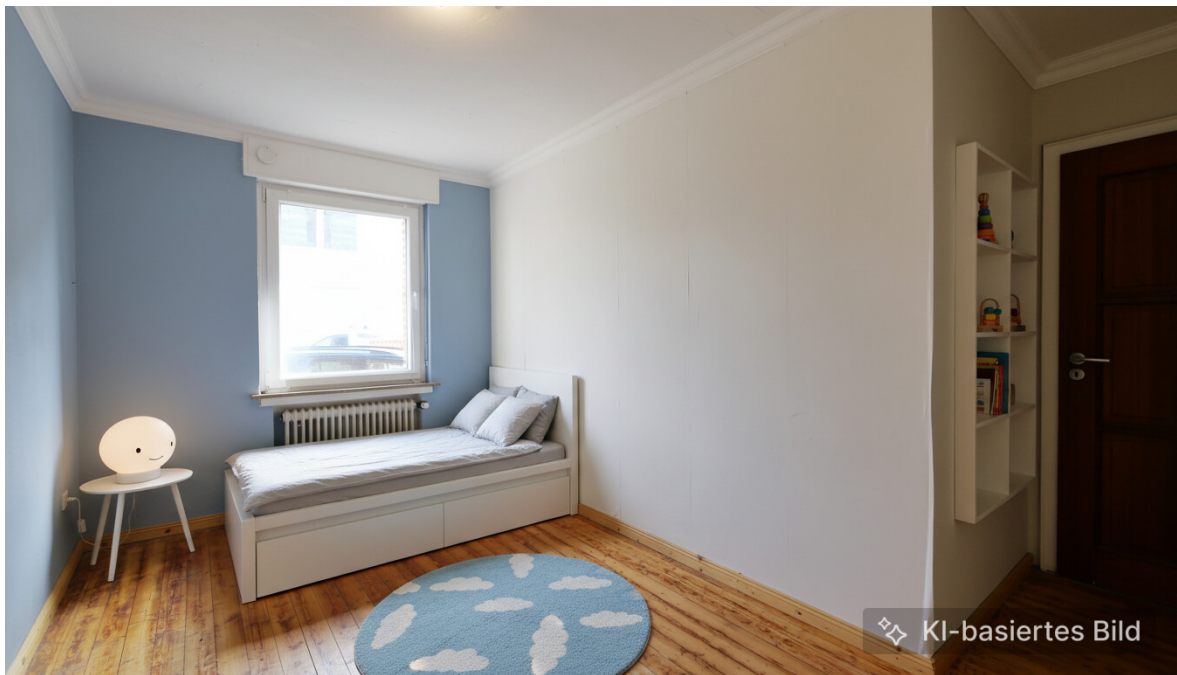
Número de propiedad: 26040011 - 33106 Paderborn / Elsen

La propiedad



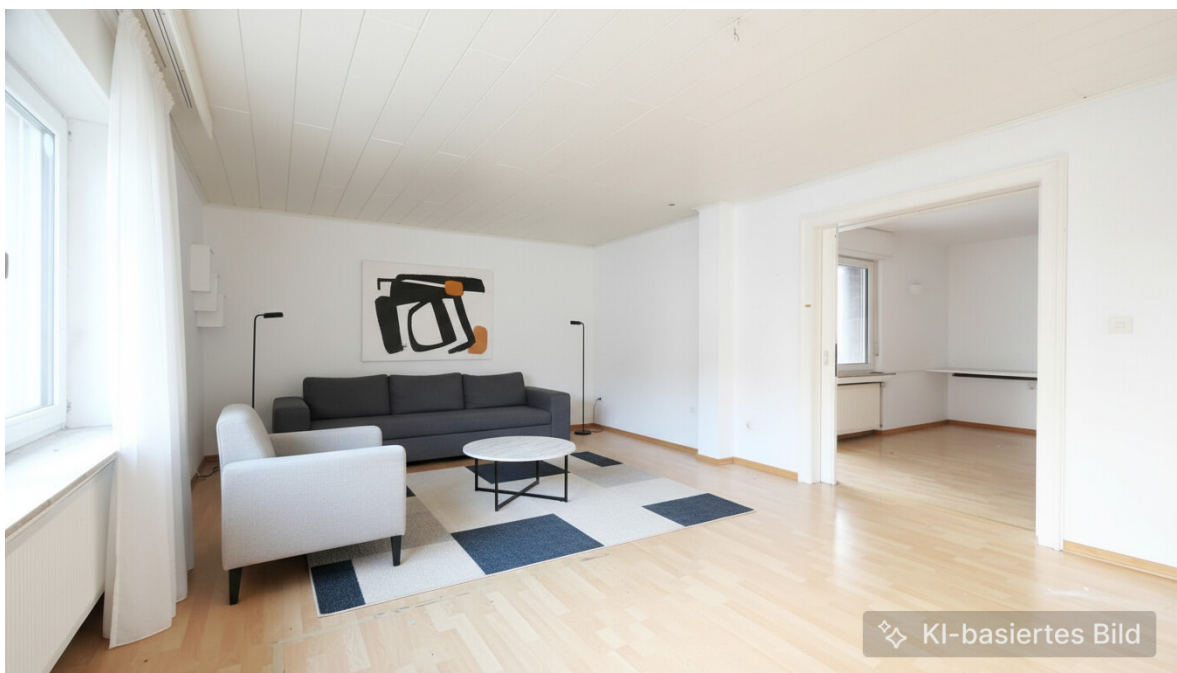
Número de propiedad: 26040011 - 33106 Paderborn / Elsen

La propiedad



Número de propiedad: 26040011 - 33106 Paderborn / Elsen

La propiedad



🏠 KI-basiertes Bild

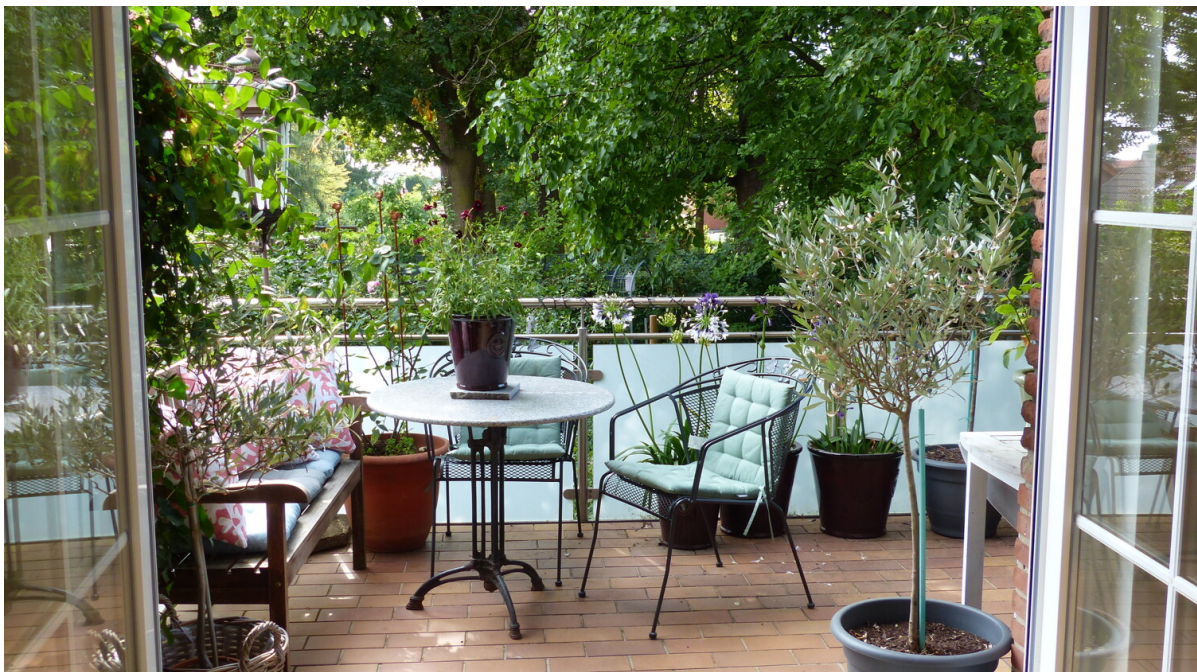
Número de propiedad: 26040011 - 33106 Paderborn / Elsen

La propiedad



Número de propiedad: 26040011 - 33106 Paderborn / Elsen

La propiedad



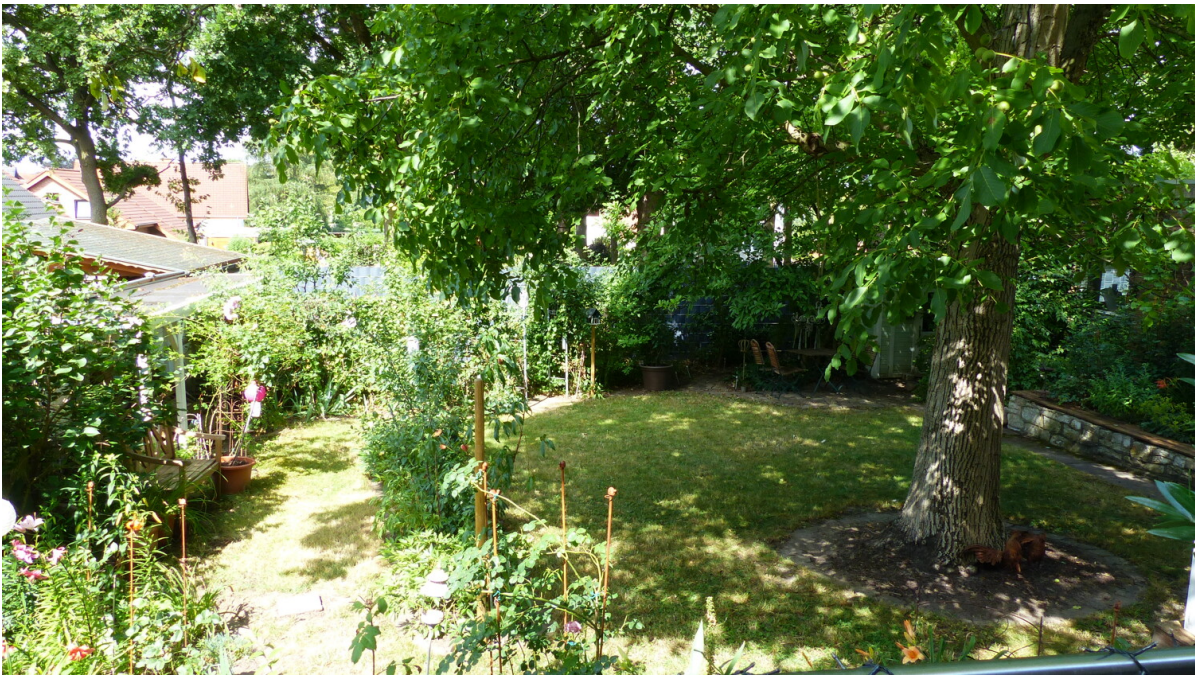
Número de propiedad: 26040011 - 33106 Paderborn / Elsen

La propiedad



Número de propiedad: 26040011 - 33106 Paderborn / Elsen

La propiedad



FÜR SIE IN DEN BESTEN LAGEN

VP VON POLL
IMMOBILIEN



Gern informieren wir Sie persönlich über weitere Details zur Immobilie.
Vereinbaren Sie einen Besichtigungstermin mit uns:
0800 – 333 33 09
Wir freuen uns, von Ihnen zu hören.

www.von-poll.com

Número de propiedad: 26040011 - 33106 Paderborn / Elsen

Una primera impresión

Dieses großzügige Zweifamilienhaus aus dem Jahr 1960 überzeugt mit einer Wohnfläche von ca. 239 m² und einem weitläufigen zentral gelegenen Grundstück in Elsen von rund 704 m².

Insgesamt stehen Ihnen 9 Zimmer zur Verfügung, die vielfältige Nutzungsmöglichkeiten eröffnen – ideal für Mehrgenerationenwohnen, mehrere Parteien oder die Kombination aus Eigennutzung und Vermietung.

Die durchdachte Raumaufteilung sorgt für flexible Wohnkonzepte. Vier Schlafzimmer sowie drei Badezimmer bieten ausreichend Platz für den Familienalltag und Gäste.

Das teilweise ausgebaute Dachgeschoss erweitert die Nutzfläche zusätzlich und könnte vielseitig genutzt werden – ob als Hobbybereich, Homeoffice oder zusätzlicher Wohnraum.

Ein besonderes Highlight ist der großzügige Garten, der viel Raum für Erholung, Freizeitaktivitäten oder gärtnerische Gestaltung bietet. Der Garten bietet gewachsenen Baumbestand und es gibt einen direkten Zugang vom Garten zum angrenzenden Kinderspielplatz "Höltern".

Die Terrasse im Garten lädt zu entspannten Stunden im Freien ein, während der Balkon im Obergeschoss einen weiteren Rückzugsort im Außenbereich schafft.

Für Ihre Fahrzeuge steht eine 4-fach-Garage zur Verfügung, die neben bis zu vier Stellplätzen auch praktischen Stauraum für Fahrräder, Werkzeuge oder Gartengeräte bietet.

Die Immobilie eröffnet zudem die Möglichkeit, in bis zu drei Wohneinheiten aufgeteilt zu werden. Dadurch ergeben sich interessante Perspektiven sowohl für

größere Familien als auch für Kapitalanleger oder gemeinschaftliche Wohnprojekte.

Beheizt wird das Haus über eine moderne Holzpelletheizung mit Warmwasserspeicher (2006), die zeitgemäßen Wohnkomfort gewährleistet. Im Sommer sorgt eine Photovoltaikanlage für warmes Wasser. Das Wohngebäude wurde 1979 erweitert und das Erdgeschoss in großen Teilen 2019 modernisiert.

Nutzen Sie diese Chance und entdecken Sie die vielfältigen Möglichkeiten, die Ihnen dieses Zweifamilienhaus bietet. Ob als neues Zuhause für Ihre Familie, als Mehrgenerationenlösung oder als Kombination aus Wohnen und Vermieten – hier stehen Ihnen alle Wege offen.

Vereinbaren Sie gerne mit uns einen Besichtigungstermin.

Número de propiedad: 26040011 - 33106 Paderborn / Elsen

Detalles de los servicios

- großer Garten mit Terrasse
- überdachter Balkon
- vierfache Garage (Bj. 1989)
- Erweiterung Wohngebäude 1979
- ausgebauten Dachgeschoss
- Tausch der Geländer an Terrasse und Balkon 2016
- Modernisierung des Erdgeschosses 2019
- gute Raumaufteilung
- bis zu drei Wohneinheiten möglich
- Pelletheizung (2006) mit Solarthermie
- Pelletlager umfasst ca. 7 Tonnen
- teilunterkellert

Número de propiedad: 26040011 - 33106 Paderborn / Elsen

Todo sobre la ubicación

Diese Immobilie liegt zentral in Paderborn Elsen und befindet sich direkt am "Hölternwäldchen", was Ihnen einen unverbaubaren Blick in den schönen Eichenwald bietet.

Elsen ist ein westlicher Stadtteil von Paderborn und bildet mit seinen knapp 16.000 Einwohnern den zweitgrößten Stadtbezirk der Paderstadt.

Mit dem Auto sind es nur knapp 15 Minuten in die Paderborner Innenstadt. Außerdem verfügt der Ort im Nahverkehr über eine gute Anbindung an öffentliche Verkehrsmittel. Die Autobahn 33, der Hauptbahnhof Paderborn und der nahegelegene Flughafen Paderborn-Lippstadt bieten ein umfangreiches Fernverkehrsnetz.

Elsen selbst deckt mit vielen Läden und umfangreicher Gastronomie sowie Ärzten und Apotheken alle Bedürfnisse des täglichen Lebens ab. Zudem verfügt der Stadtteil über zwei Grundschulen, eine Gesamtschule sowie mehrere Kindergärten. Mehrere Seen liegen in unmittelbarer Nähe und laden zum Segeln, Baden und Wasserskifahren ein.

Número de propiedad: 26040011 - 33106 Paderborn / Elsen

Otros datos

GELDWÄSCHE: Als Immobilienmaklerunternehmen ist die von Poll Immobilien GmbH nach § 2 Abs. 1 Nr. 14 und § 11 Abs. 1, 2 Geldwäschegesetz (GwG) dazu verpflichtet, bei der Begründung einer Geschäftsbeziehung die Identität des Vertragspartners festzustellen und zu überprüfen, bzw. sobald ein ernsthaftes Interesse an der Durchführung des Immobilienkaufvertrages besteht. Hierzu ist es erforderlich, dass wir nach § 11 Abs. 4 GwG die relevanten Daten Ihres Personalausweises festhalten (wenn Sie als natürliche Person handeln) – beispielsweise mittels einer Kopie. Bei einer juristischen Person benötigen wir eine Kopie des Handelsregisterauszugs, aus welchem der wirtschaftlich Berechtigte hervorgeht. Das Geldwäschegesetz sieht vor, dass der Makler die Kopien bzw. Unterlagen fünf Jahre aufbewahren muss. Als unser Vertragspartner haben Sie auch eine Mitwirkungspflicht nach § 11 Abs. 6 GwG.

HAFTUNG: Wir weisen darauf hin, dass die von uns weitergegebenen Objektinformationen, Unterlagen, Pläne etc. vom Verkäufer bzw. Vermieter stammen. Eine Haftung für die Richtigkeit oder Vollständigkeit der Angaben übernehmen wir daher nicht. Es obliegt daher unseren Kunden, die darin enthaltenen Objektinformationen und Angaben auf ihre Richtigkeit hin zu überprüfen. Alle Immobilienangebote sind freibleibend und vorbehaltlich Irrtümer, Zwischenverkauf- und Vermietung oder sonstiger Zwischenverwertung.

UNSER SERVICE FÜR SIE ALS EIGENTÜMER:

Planen Sie den Verkauf oder die Vermietung Ihrer Immobilie, so ist es für Sie wichtig, deren Marktwert zu kennen. Lassen Sie kostenfrei und unverbindlich den aktuellen Wert Ihrer Immobilie professionell durch einen unserer Immobilienspezialisten einschätzen. Unser bundesweites und internationales Netzwerk ermöglicht es uns, Verkäufer bzw. Vermieter und Interessenten

bestmöglich zusammenzuführen.

Número de propiedad: 26040011 - 33106 Paderborn / Elsen

Contacto con el socio

Para más información, diríjase a su persona de contacto:

Thomas Lotz

Kilianstraße 15, 33098 Paderborn

Tel.: +49 5251 - 87 28 99 0

E-Mail: paderborn@von-poll.com

Al aviso legal de von Poll Immobilien GmbH

www.von-poll.com