

Paderborn / Schloß Neuhaus

## ¡Rebaja de precio! ¡Encantador edificio antiguo con amplio jardín y muchas posibilidades!

Número de propiedad: 25040034



[www.von-poll.com](http://www.von-poll.com)

PRECIO DE COMPRA: 359.000 EUR • SUPERFICIE HABITABLE: ca. 135 m<sup>2</sup> • HABITACIONES: 6 • SUPERFICIE DEL TERRENO: 785 m<sup>2</sup>

Número de propiedad: 25040034 - 33104 Paderborn / Schloß Neuhaus

- De un vistazo
- La propiedad
- Datos energéticos
- Una primera impresión
- Detalles de los servicios
- Todo sobre la ubicación
- Otros datos
- Contacto con el socio

Número de propiedad: 25040034 - 33104 Paderborn / Schloß Neuhaus

## De un vistazo

Número de propiedad	25040034
Superficie habitable	ca. 135 m²
Tipo de techo	Techo a dos aguas
Habitaciones	6
Dormitorios	4
Baños	2
Año de construcción	1955
Tipo de aparcamiento	1 x Garaje

Precio de compra	359.000 EUR
Casa	Casa bifamiliar
Comisión	Käuferprovision beträgt 3,57 % (inkl. MwSt.) des beurkundeten Kaufpreises
Método de construcción	Sólido
Características	Jardín / uso compartido

Número de propiedad: 25040034 - 33104 Paderborn / Schloß Neuhaus

## Datos energéticos

Tipo de calefacción	Calefacción central
Fuente de energía	Gas
Certificado energético válido hasta	20.08.2035
Fuente de energía	Gas

Certificado energético	Certificado energético
Demanda de energía final	427.70 kWh/m²a
Clase de eficiencia energética	H
Año de construcción según el certificado energético	1955



Número de propiedad: 25040034 - 33104 Paderborn / Schloß Neuhaus

## La propiedad





Número de propiedad: 25040034 - 33104 Paderborn / Schloß Neuhaus

## La propiedad





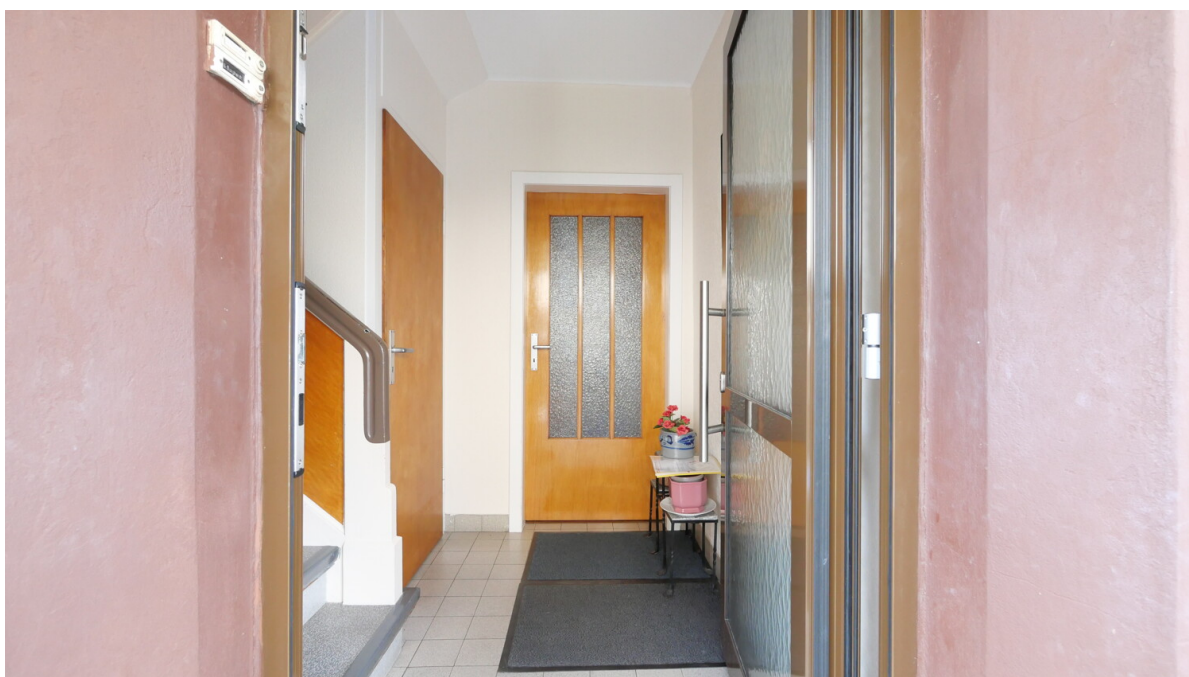
Número de propiedad: 25040034 - 33104 Paderborn / Schloß Neuhaus

## La propiedad



Número de propiedad: 25040034 - 33104 Paderborn / Schloß Neuhaus

## La propiedad





Número de propiedad: 25040034 - 33104 Paderborn / Schloß Neuhaus

## La propiedad



Número de propiedad: 25040034 - 33104 Paderborn / Schloß Neuhaus

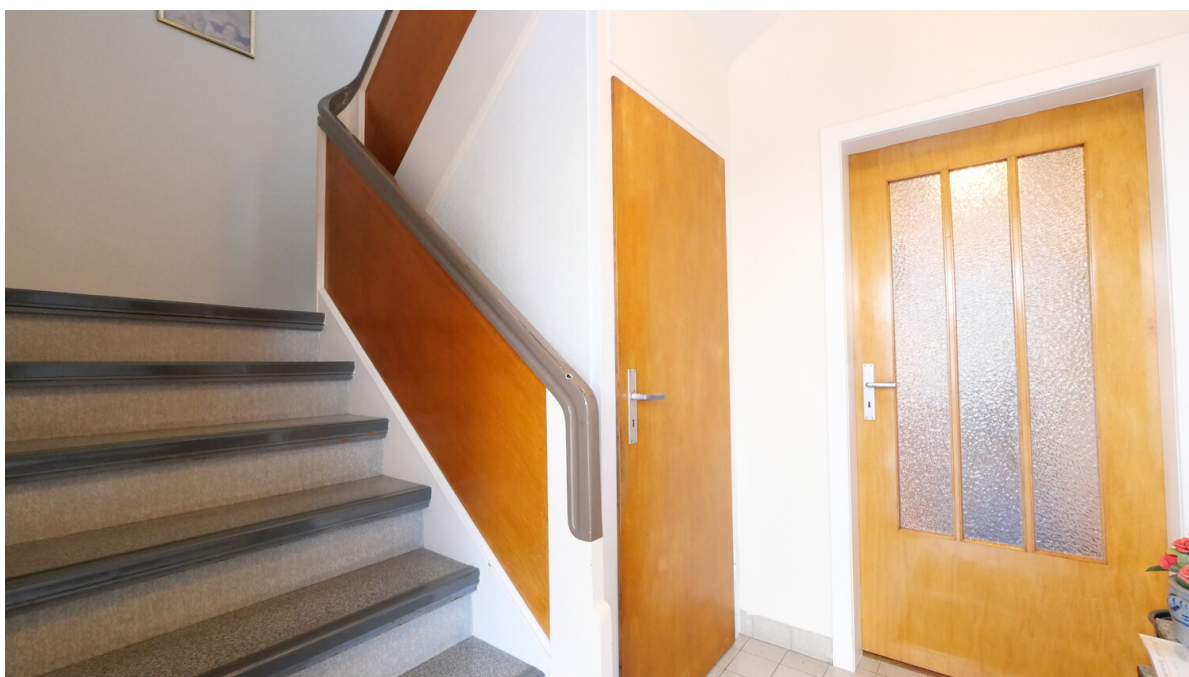
## La propiedad





Número de propiedad: 25040034 - 33104 Paderborn / Schloß Neuhaus

## La propiedad



Número de propiedad: 25040034 - 33104 Paderborn / Schloß Neuhaus

## La propiedad





Número de propiedad: 25040034 - 33104 Paderborn / Schloß Neuhaus

## La propiedad



Número de propiedad: 25040034 - 33104 Paderborn / Schloß Neuhaus

## La propiedad





Número de propiedad: 25040034 - 33104 Paderborn / Schloß Neuhaus

## La propiedad



Número de propiedad: 25040034 - 33104 Paderborn / Schloß Neuhaus

## La propiedad

FÜR SIE IN DEN BESTEN LAGEN

VP VON POLL  
IMMOBILIEN®



Gern informieren wir Sie persönlich über weitere Details zur Immobilie.  
Vereinbaren Sie einen Besichtigungstermin mit uns:  
**0800 – 333 33 09**  
Wir freuen uns, von Ihnen zu hören.

[www.von-poll.com](http://www.von-poll.com)



**Número de propiedad: 25040034 - 33104 Paderborn / Schloß Neuhaus**

## Una primera impresión

In bevorzugter, ruhiger Wohnlage von Schloß Neuhaus befindet sich dieses große Grundstück mit älterem Siedlungshaus. Es wurde 1955 als Zweifamilienhaus errichtet, in den 60er Jahren um einen Anbau erweitert und später aufgestockt. Es bietet aktuell ca. 135 m<sup>2</sup> Wohnfläche und attraktive Möglichkeiten zum Umbau in ein gehobenes Einfamilienhaus. (Hierzu könnten Räume miteinander verbunden werden.)

Aktuell bietet das Haus zwei Wohnungen, mit jeweils 3 - 4 Zimmern, Küche und Duschbad.

Nach Umbau in ein Einfamilienhaus könnte die Aufteilung wie folgt sein:  
Erdgeschoß mit einem Kinderzimmer oder Büro, Küche mit großem Wohn- und Essbereich und ein Duschbad.

(Für die Gestaltung der Küche und des Wohnbereichs gibt es verschiedene Möglichkeiten.)

Das Obergeschoß könnte später zwei Kinderzimmer, ein Duschbad, sowie ein großes Luxusbad bieten, an welchem das Elternschlafzimmer, mit Blick in den Garten, angrenzt.

Zustand:

Die gesamte Elektrik wurde vor ca. 25 Jahren erneuert, die Gastherme im Jahre 2018. Die Immobilie ist jedoch durchaus sanierungsbedürftig, aber ebenso sanierungswürdig. Aufgrund Ihrer attraktiven Umgestaltungsmöglichkeiten, gepaart mit ihrem Charme, ist sie ein Highlight für Altbau Liebhaber!

Zusätzlicher Wohnraum könnte zudem in der Dachspitze geschaffen werden.

Ebenso könnte eine schöne Terrasse angelegt werden, mit Blick in den großen Garten. (Dieser hat eine Tiefe von über 30 m!)

Das Haus ist unterkellert. Im Garten befindet sich ein alter Taubenschlag, welcher zusätzlichen Stauraum bietet. Zudem gibt es eine Garage neben dem Haus. Ein weiterer Pkw-Stellplatz könnte geschaffen werden.

Die farbigen Grundrisse dienen der Illustration, Übersicht und grober Planungsmöglichkeit. Sie erheben keinen Anspruch auf exakte Genauigkeit.

Número de propiedad: 25040034 - 33104 Paderborn / Schloß Neuhaus

## Detalles de los servicios

- Bad- und Küchenanschlüsse im EG und OG
- Kaminanschluss
- Elektrik um 2000 erneuert
- Gastherme von 2018
- Betondecken mit (z. T.) Holzdielen



**Número de propiedad: 25040034 - 33104 Paderborn / Schloß Neuhaus**

## Todo sobre la ubicación

Diese Immobilie liegt in ruhiger, kinderfreundlicher Lage, welche überwiegend von Anwohnern frequentiert wird. Der nächste Spielplatz ist nur etwa 170 m entfernt. Ebenso befinden sich mehrere Kindergärten und eine Grundschule in fußläufiger Umgebung. Dazu Supermärkte, Bäcker, Gastronomie, Ärzte und Freizeitangebote. Das Gymnasium am Schloß ist mit dem Fahrrad zügig erreichbar.

Schloß Neuhaus ist ein direkter Ortsteil von Paderborn. Paderborn, mit seinen mehr als 150.000 Einwohnern, ist eine der wenigen Städte in Deutschland mit wachsender Bevölkerungszahl. Dies liegt nicht zuletzt an der guten Infrastruktur, der Universität mit über 15.000 Studenten, dem gesunden Mittelstand mit unzähligen Arbeitsplätzen und der über 1.200 jährigen Geschichte mit vielen historischen Kulturdenkmälern.

Die hervorragende Verkehrsanbindung über die A33, den ICE-Bahnhof und den Flughafen Paderborn/ Lippstadt garantiert eine hohe Flexibilität. Der gesamte tägliche Bedarf wird in diversen Einkaufszentren sowie in der Fußgängerzone und im gesamten Stadtzentrum abgedeckt. Das reichhaltige Warenangebot lässt dabei keine Wünsche offen. Außerdem gibt es in Paderborn ausreichend Kindergärten und Schulen. Von der Grundschule bis zum Gymnasium und Berufskolleg findet hier jeder das passende Bildungsangebot.

Mehrere Kliniken sowie zahlreiche niedergelassene Ärzte sorgen für eine sehr gute medizinische Versorgung.

Número de propiedad: 25040034 - 33104 Paderborn / Schloß Neuhaus

## Otros datos

Es liegt ein Energiebedarfsausweis vor.

Dieser ist gültig bis 20.8.2035.

Endenergiebedarf beträgt 427.70 kwh/(m<sup>2</sup>\*a).

Wesentlicher Energieträger der Heizung ist Gas.

Das Baujahr des Objekts lt. Energieausweis ist 1955.

Die Energieeffizienzklasse ist H.

Zusätzlicher Wohnraum könnte zudem in der Dachspitze geschaffen werden.

Ebenso könnte eine schöne Terrasse angelegt werden, mit Blick in den großen Garten.  
(Dieser hat eine Tiefe von über 30 m!)

Das Haus ist unterkellert. Im Garten befindet sich ein alter Taubenschlag, welcher zusätzlichen Stauraum bietet. Zudem gibt es eine Garage neben dem Haus. Ein weiterer Pkw-Stellplatz könnte geschaffen werden.

Wir haben Ihr Interesse geweckt? Kontaktieren Sie uns gerne für weitere Informationen und Besichtigung.

**GELDWÄSCHE:** Als Immobilienmaklerunternehmen ist die von Poll Immobilien GmbH nach § 2 Abs. 1 Nr. 14 und § 11 Abs. 1, 2 Geldwäschegesetz (GwG) dazu verpflichtet, bei der Begründung einer Geschäftsbeziehung die Identität des Vertragspartners festzustellen und zu überprüfen, bzw. sobald ein ernsthaftes Interesse an der Durchführung des Immobilienkaufvertrages besteht. Hierzu ist es erforderlich, dass wir nach § 11 Abs. 4 GwG die relevanten Daten Ihres Personalausweises festhalten (wenn Sie als natürliche Person handeln) – beispielsweise mittels einer Kopie. Bei einer juristischen Person benötigen wir eine Kopie des Handelsregistrauszugs, aus welchem der wirtschaftlich Berechtigte hervorgeht. Das Geldwäschegesetz sieht vor, dass der Makler die Kopien bzw. Unterlagen fünf Jahre aufbewahren muss. Als unser Vertragspartner haben Sie auch eine Mitwirkungspflicht nach § 11 Abs. 6 GwG.

**HAFTUNG:** Wir weisen darauf hin, dass die von uns weitergegebenen Objektinformationen, Unterlagen, Pläne etc. vom Verkäufer bzw. Vermieter stammen. Eine Haftung für die Richtigkeit oder Vollständigkeit der Angaben übernehmen wir daher nicht. Es obliegt daher unseren Kunden, die darin enthaltenen Objektinformationen und Angaben auf ihre Richtigkeit hin zu überprüfen. Alle Immobilienangebote sind freibleibend



und vorbehaltlich Irrtümer, Zwischenverkauf- und Vermietung oder sonstiger Zwischenverwertung.

#### UNSER SERVICE FÜR SIE ALS EIGENTÜMER:

Planen Sie den Verkauf oder die Vermietung Ihrer Immobilie, so ist es für Sie wichtig, deren Marktwert zu kennen. Lassen Sie kostenfrei und unverbindlich den aktuellen Wert Ihrer Immobilie professionell durch einen unserer Immobilienspezialisten einschätzen. Unser bundesweites und internationales Netzwerk ermöglicht es uns, Verkäufer bzw. Vermieter und Interessenten bestmöglich zusammenzuführen.

Número de propiedad: 25040034 - 33104 Paderborn / Schloß Neuhaus

## Contacto con el socio

Para más información, dirijase a su persona de contacto:

Thomas Lotz

---

Kilianstraße 15, 33098 Paderborn

Tel.: +49 5251 - 87 28 99 0

E-Mail: [paderborn@von-poll.com](mailto:paderborn@von-poll.com)

*Al aviso legal de von Poll Immobilien GmbH*

---

[www.von-poll.com](http://www.von-poll.com)